

תכנית מס" 13492

הקמת בניין מגורים, ראס אלעמוד, ירושלים
תכנית מתאר מקומית

תשריט

איווד וחלוקה	סמכות ראשית	אופי התכנית
ללא איווד חלוקה	ועדה מחוזית	תכנית שניתן הכוחה לרצף התירוס או הרשאת

מחוז: ירושלים
מרחב תכנון מקומי: ירושלים
רשות מקומית: ירושלים
מקום: ראס אלעמוד
שטח התכנית: 757 מ"ר
קנה מידה: 1 : 250

גורמים וחלוקות בתכנית:

גוש	טוב הגוש	חלוקות בשלטון	חלקי חלוקות
2998	ראס אלעמוד		

חוזמת מוסד התכנון:
הוועדה המחוזית לתכנון ולבניה - ירושלים
משרד הנגישות - מחוז ירושלים
הוועדה המחוזית לתכנון ולבניה
לשם: את התכנית
החלטות לא נכבדה טענה אישור השטח
התכנית נכבדה טענה אישור השטח
המקום: ראס אלעמוד

שלב: מיילי תנאים לתת תוקף מהדורה: 1 | תאריך: 17/4/2012

שמות וחתימות

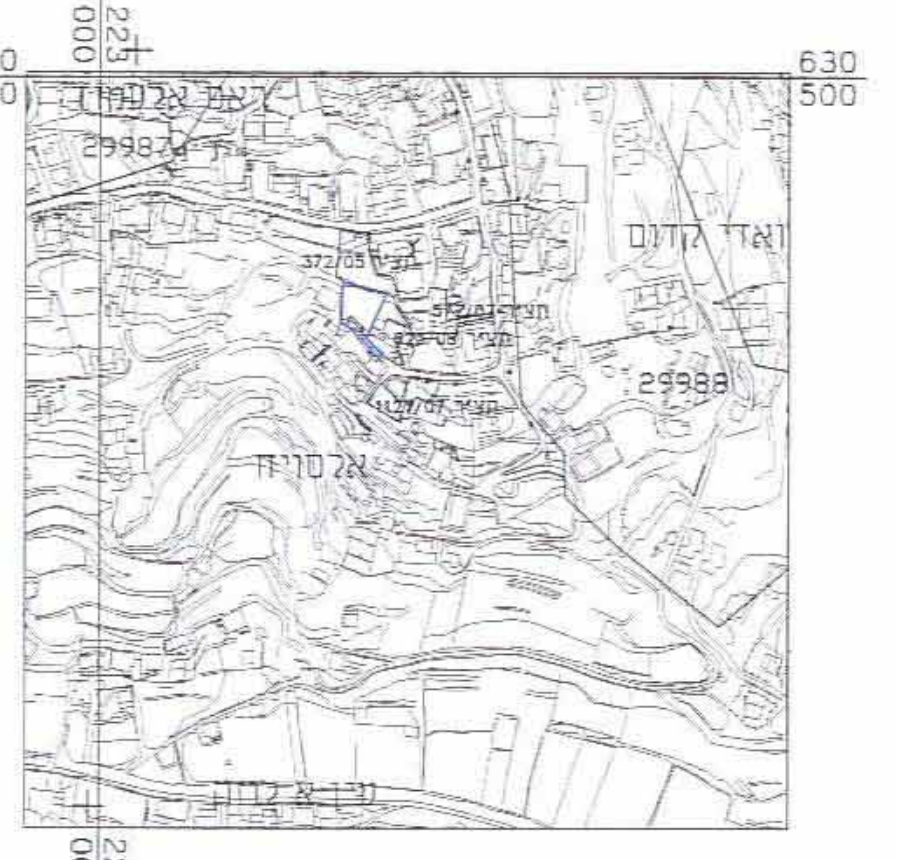
מנכ"ל תכנית	ד"ר ראס אלעמוד - ירושלים 039564481 037500370
במלך עניין במקום	ד"ר ראס אלעמוד - ירושלים 039564481 037500370
עורך התכנית	אבו נאם מחמד 0522-961894
מודד	גורלוקים-יירווד תכנון מדידות ופיתוח 02-6567604

טבלת שטחים:

מבצ ממושר	מבצ מוצע
יטו	יטו
מגורים 5 מיוחד	מגורים 3
מ"ר 757	מ"ר 757
% 100	% 100
סה"כ	סה"כ
757	757
% 100	% 100



תרשים סביבה קרובה
קנה מידה 1:250



תרשים התמצאות כללית
קנה מידה 1:15000

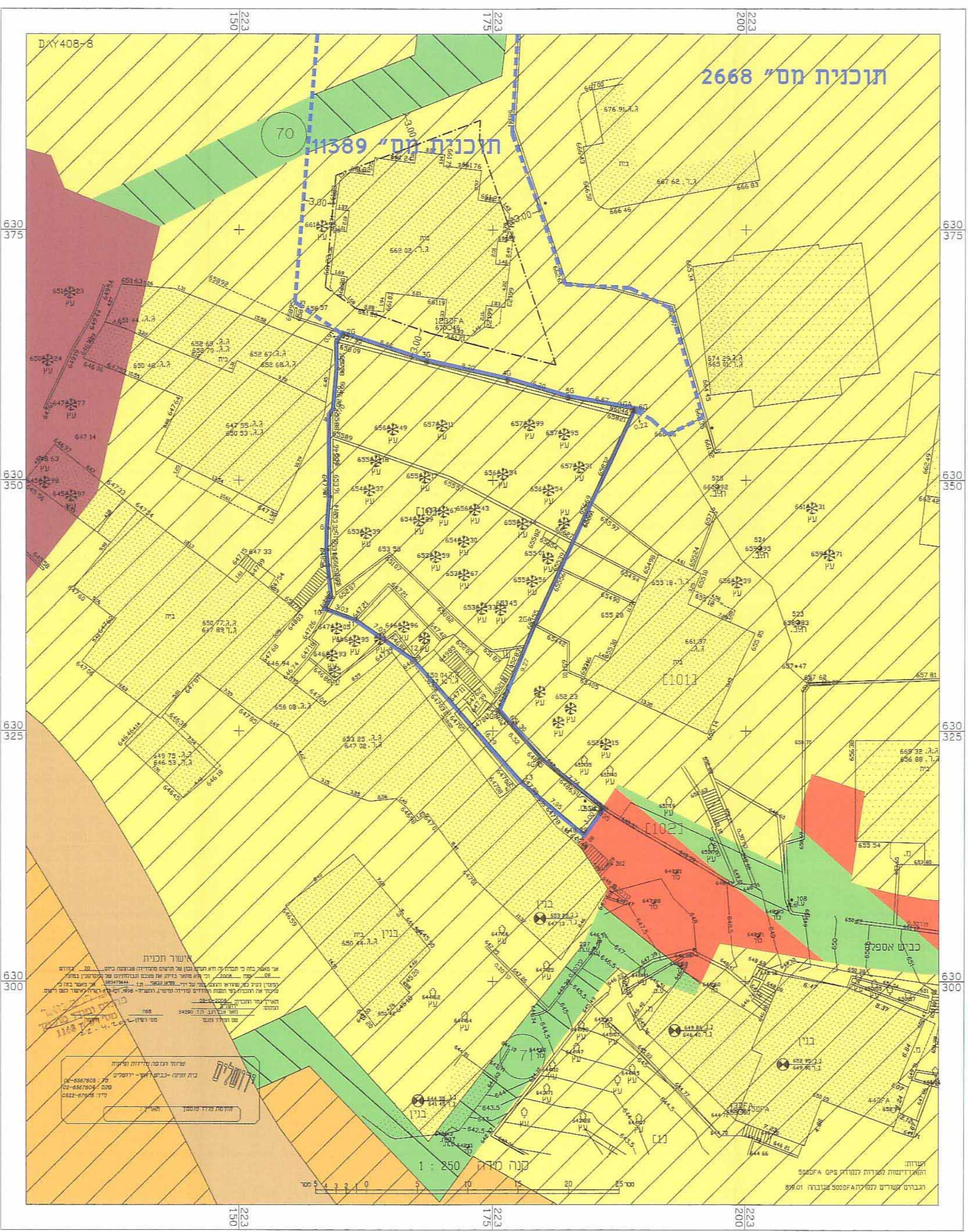
מצב מאושר

קנה מידה 1:250

מקרא

מצב מאושר

- גבול התכנית
- מס' תוכנית מאושרת 2668
- גבול תוכנית מאושרת 11389
- אזור מגורים 6 מיוחד
- אזור מגורים 5 מיוחד
- שטח לבניני ציבורי
- דרך מאושרת
- דרך כפרית
- מעבר צבורי לזולכי רגל
- בנין קיים
- קו בנין מירבי לבניה



מצב מוצע

קנה מידה 1:250

מקרא

מצב מוצע

- גבול התכנית
- מגורים 3
- גדר ומדרגות להריסה
- דקות הנאה למעבר ברכב
- בנין קיים
- קו בנין
- גבול תא שטח ומספרו
- עצים להשתקה
- עצים לשימור

