

תכנית מס' מק' 12527/א תשריט

סמ התכנית: שיוני בקווי בניין ללא שיוני בזכיות בניה מאושרות-ב גיאבל אלמוכבר
 סיווג התכנית: תכנית מתאר מקומית החוללת הראות של תכנית מפורטת

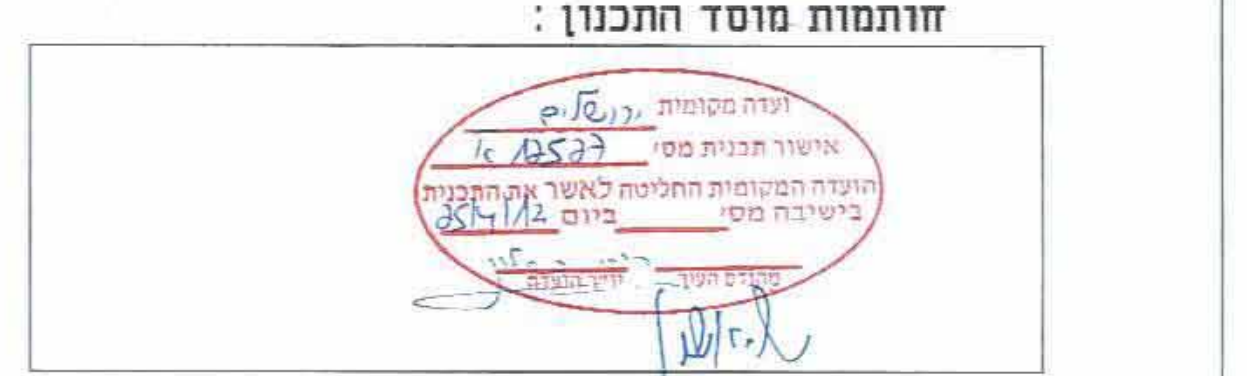
מהות התכנית:

איחוד וחלוקה	מסכות ראשית	אופי התכנית
227 א' איחוד וחלוקה	ועדה מקומית	מבית שיתוף מסחה להצטיינות או הרשות

מחוז: ירושלים
 מרחב תכנון מקומי: ירושלים
 רשות מקומית: ירושלים
 שטח התכנית: 0.781 דונם
 קנה מידה: 1 : 250

גוש: 31239, סוג חנוש: חלקות בשלמותן

חלקות זמיקות	חלקות בשלמותן	חלקות זמיקות
---	---	---



תאריך: 10/05/2012

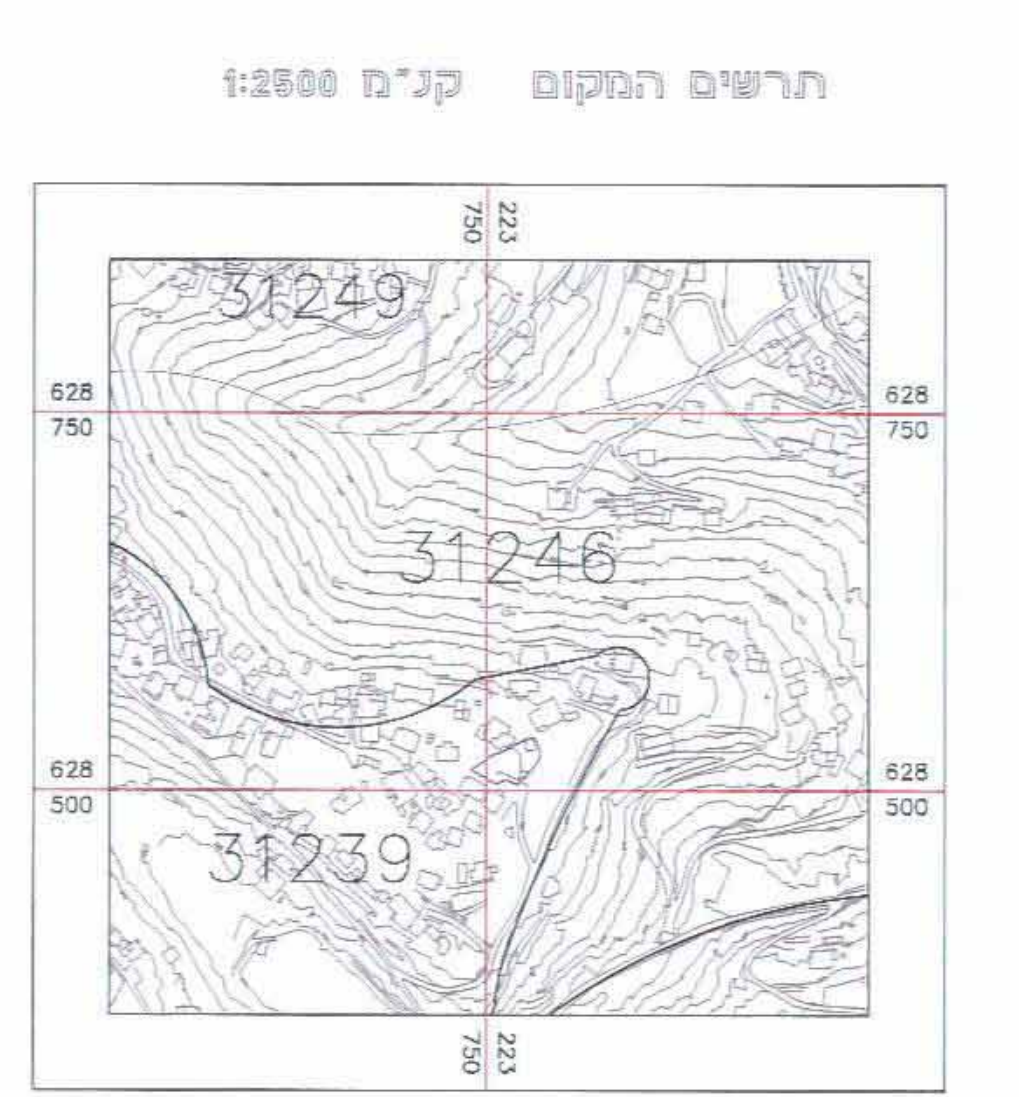
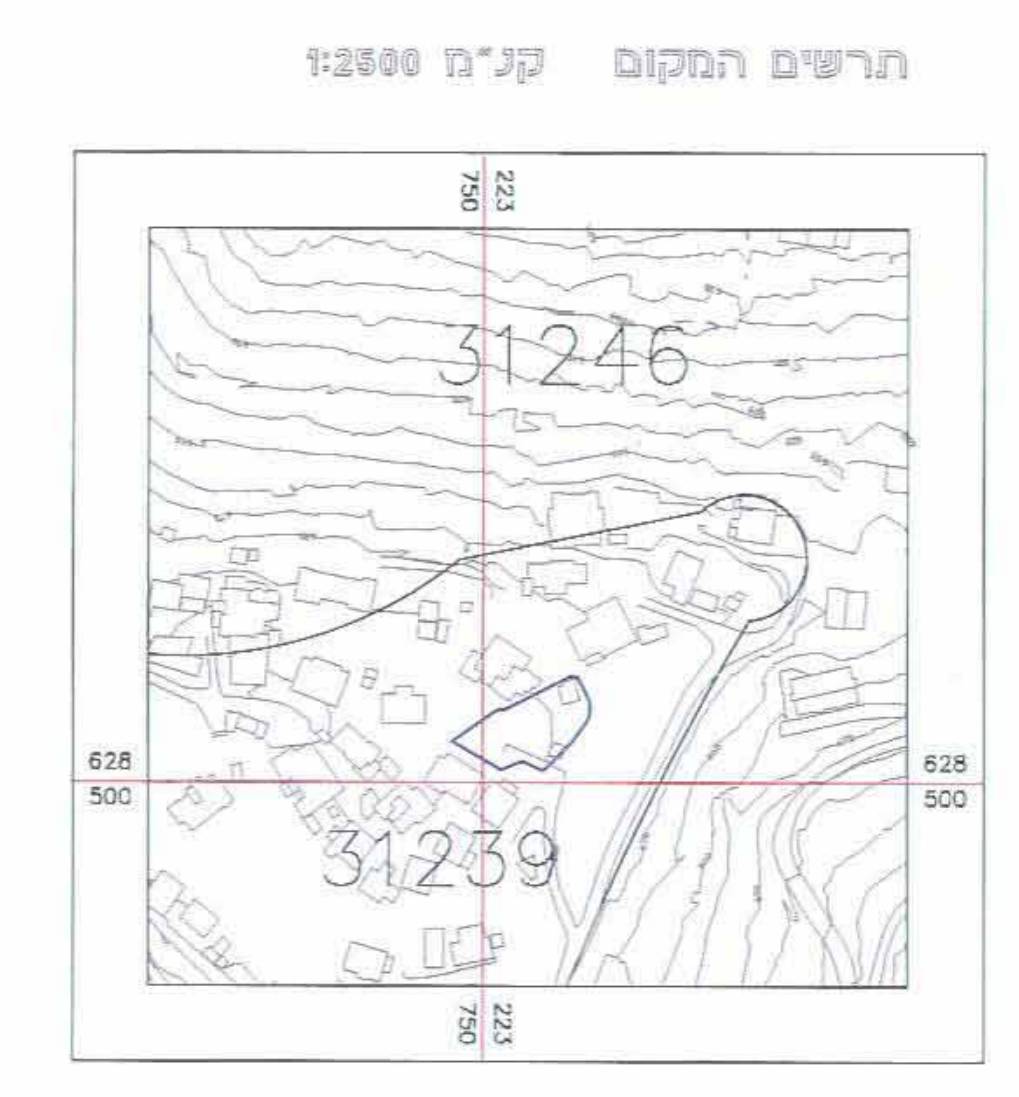
שמות וחתימות:

080745656	מ. מושקע	ת. 45164	מ. מושקע
080745656	מ. מושקע	ת. 45164	מ. מושקע
080745656	מ. מושקע	ת. 45164	מ. מושקע
080745656	מ. מושקע	ת. 45164	מ. מושקע
080745656	מ. מושקע	ת. 45164	מ. מושקע
080745656	מ. מושקע	ת. 45164	מ. מושקע
080745656	מ. מושקע	ת. 45164	מ. מושקע
080745656	מ. מושקע	ת. 45164	מ. מושקע

הצהרת המודד:

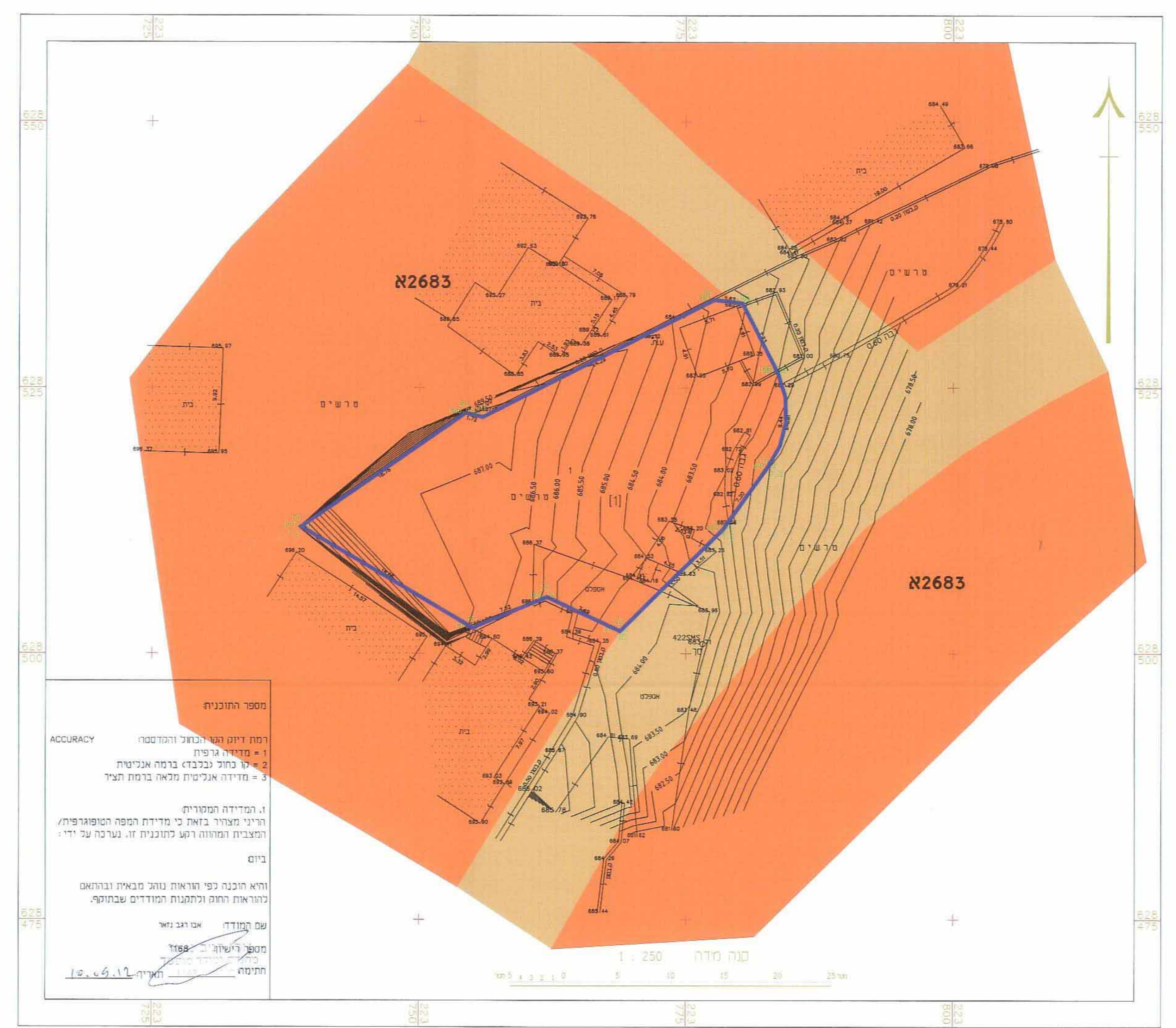
הריני מצהיר בזאת כי מדידת המפה המופגרת/המצבית המהווה רקע לתכנית זו נערכה על ידי ב"מ 2.03 והיא הוכנה לפי הראות נוהל מבית וברחמים לרואות החוקר ולתקנות המודדים שבתוקף. דיוק המדידה והגודל הסדר: מדידה גרפית/קו כחול (בגבד) ברמה אנליטית/מדידה אנליטית מלאה ברמת הצוייל/כולל המדידה

אשר רצוננו
 מ. מושקע
 מ. מושקע



מקרא מצב מאושר

- גבול התכנית
- מספר תוכנית מאושר א2683
- דרך מאושרת
- אזור מגורים 6
- בניין קיים

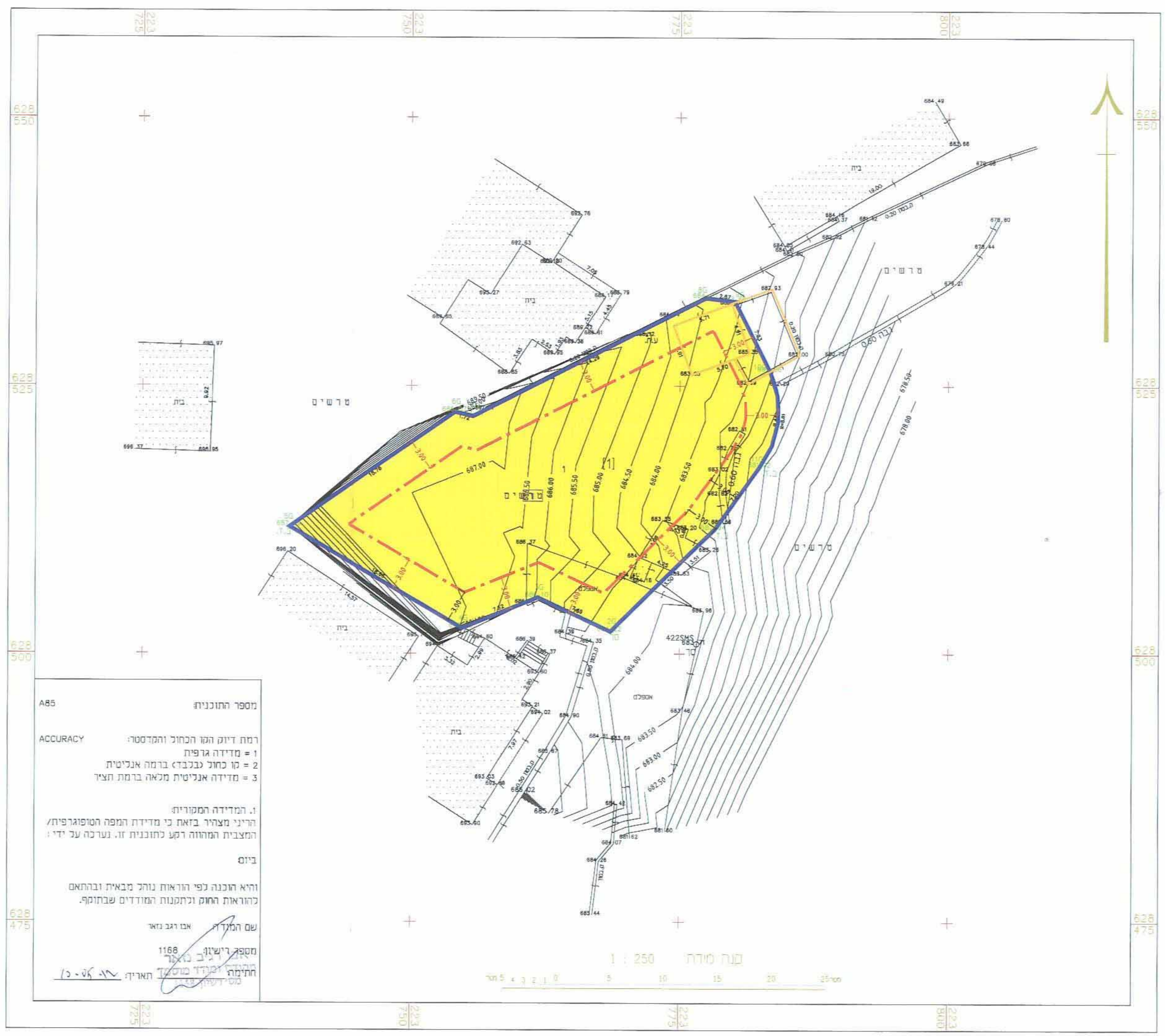


מספר התוכנית: א2683
 רמת דיוק ועל יבואל והמוסטרי
 1 = מדידה גרפית
 2 = מדידה אנליטית ברמה אנליטית
 3 = מדידה אנליטית מלאה ברמת הצוייל

מצב מאושר קנה מ"מ 1:250
 ע"פ תכנית מס' א2683

מקרא מצב מוצע

- גבול התכנית
- מגורים א'
- בניין קיים
- מבנה להריסה
- גבול תא שטח ומספרו
- קו בניין



מספר התוכנית: א2683
 רמת דיוק ועל יבואל והמוסטרי
 1 = מדידה גרפית
 2 = מדידה אנליטית ברמה אנליטית
 3 = מדידה אנליטית מלאה ברמת הצוייל

מצב מוצע קנה מ"מ 1:250