

תכנית מס' 10353 א

הכשרת בניין מגורים + חזית מסחרית והגדלת מסי יחיד וואד אלגנד

תכנית מתאר מקומית ברמה מפורטת

תשריט

איחוד חלקות	מסכת ראשית	אופי התכנית
—	עדה מחויבת	תכנית שניתן מכונה להוציא ויתורים

מחוז: ירושלים
 מרחב תכנון מקומי: ירושלים
 רשות מקומית: ירושלים
 מיקום התכנית: וואד אלגנד
 שטח התכנית: 1.000 מ"ר
 קנה מידה: 1:250

נושאים וחלקות בתכנית:

נוש	סוג הנוש	חלקות במסמך	חלקי חלקות
30523	לא חוסדר	16	16

שלב: מתן חוקף מחודד
 תאריך: 3/06/2012
 חוק המבנה והתכנון התמכ"ח-1955
 מעד הפנים - מחוז ירושלים

זאתה תכנית לא נקבעה טענה אפשרית
 תכנית התכנון והתמכ"ח-1955
 קיד הועד המשותף

מסות וחתימות:

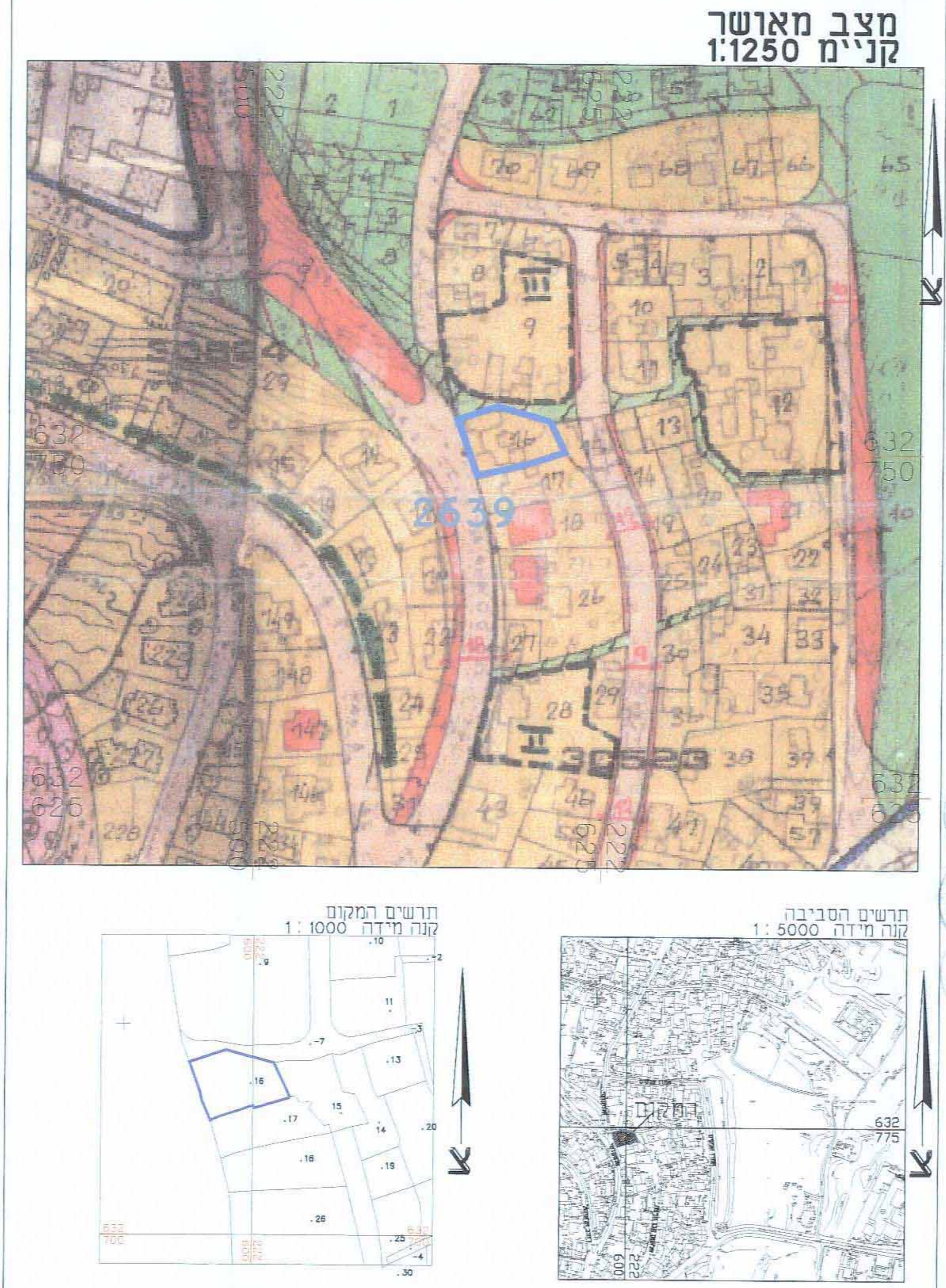
יום התכנית	בעל חכונות	מנהי	עורך התכנית	מודד
08/02/2008	08/02/2008	08/02/2008	08/02/2008	08/02/2008

וגיי חציר בואה כי מידת הפסד הפוטנציאל והמבניה המותרת וקטן חובות ה' ונכרה כלי ירי ביטחון-01 וואד אלגנד דר' ורחבת כוון מבנית ובואה חזיתית והוא תואמת תוכן ומשנת המודד אגאטיק. ימים הם תכנית ויתורים. חזית גבולות ש' נכחל נכחל) בנחה אלקטית. מידה אלקטית מאה ברמה תכני נכחל נכחל והוא תואמת

מסאלחה וליד
 מהנדס מ"מ מע"מ
 3/06/2012

וגיי חציר בואה כי מידת הפסד הפוטנציאל והמבניה המותרת וקטן חובות ה' ונכרה כלי ירי ביטחון-01 וואד אלגנד דר' ורחבת כוון מבנית ובואה חזיתית והוא תואמת תוכן ומשנת המודד אגאטיק. ימים הם תכנית ויתורים. חזית גבולות ש' נכחל נכחל) בנחה אלקטית. מידה אלקטית מאה ברמה תכני נכחל נכחל והוא תואמת

נושד התכנית
 לעכבת התכנון המחודד
 74 05
 נתקבל
 תכנית מס' 10353 א



מקרא מצב מאושר

- גבול תכנית
- דרך קיימת או מאושרת
- איזור מגורים 5 מיוחד
- שביל להלכי רגל
- בנין קיים
- מספר גוש
- מספר חלקה
- מספר הדרך
- רוחב הדרך
- גוף למסדר
- מספר תכנית מאושרת
- קו בנין מאושר

2639



מקרא מצב מוצע

- גבול תכנית
- גבול תא שטח ומספר
- איזור מגורים ב
- חזית מסחרית
- קו בנין מצע
- גדר להריסה
- שביל
- זכת האהה לרכב
- דרך קיימת או מאושרת
- מספר הדרך
- קווי בנין
- רוחב הדרך
- בנין קיים
- חניה

