

חכנית מס' 12312  
 חכנית מאר מקומית  
 בנין מגורים ברח' דורות ראשונים 8, ירושלים

חשבים	
אחד חקקה	מסמך דאעת
אחד חכנית	חכנית מאר מקומית

מחוז: ירושלים  
 מרחב תכנון מקומי: ירושלים  
 רשת מקומית: ירושלים  
 רחוב: דורות ראשונים 8, ירושלים  
 עשרת החכניות: 0.183  
 קנה מידה: 1:250

עשרת החכניות בחכנית	
עש	סוג המוש
30049	כא מסודר
204	החלק שבמחוז
החלק והקצת	

אלישיב מדינת ישראל  
 יום חתימתו: 21.03.2012  
 מס' תעודת זהות: 513152165  
 משרד הבנים - מחוז ירושלים  
 חתימתו:

נכס דורות ראשונים בעיני	
עש	נכס דורות ראשונים בעיני
מסמך	אחד חשבים
מסמך	דוד הרבנים 9, ירושלים
מסמך	מס' תעודת זהות: 513152165

נכס דורות ראשונים בעיני	
עש	נכס דורות ראשונים בעיני
מסמך	אחד חשבים
מסמך	דוד הרבנים 9, ירושלים
מסמך	מס' תעודת זהות: 513152165

נכס דורות ראשונים בעיני	
עש	נכס דורות ראשונים בעיני
מסמך	אחד חשבים
מסמך	דוד הרבנים 9, ירושלים
מסמך	מס' תעודת זהות: 513152165

נכס דורות ראשונים בעיני	
עש	נכס דורות ראשונים בעיני
מסמך	אחד חשבים
מסמך	דוד הרבנים 9, ירושלים
מסמך	מס' תעודת זהות: 513152165

נכס דורות ראשונים בעיני	
עש	נכס דורות ראשונים בעיני
מסמך	אחד חשבים
מסמך	דוד הרבנים 9, ירושלים
מסמך	מס' תעודת זהות: 513152165

נכס דורות ראשונים בעיני	
עש	נכס דורות ראשונים בעיני
מסמך	אחד חשבים
מסמך	דוד הרבנים 9, ירושלים
מסמך	מס' תעודת זהות: 513152165

נכס דורות ראשונים בעיני	
עש	נכס דורות ראשונים בעיני
מסמך	אחד חשבים
מסמך	דוד הרבנים 9, ירושלים
מסמך	מס' תעודת זהות: 513152165

נכס דורות ראשונים בעיני	
עש	נכס דורות ראשונים בעיני
מסמך	אחד חשבים
מסמך	דוד הרבנים 9, ירושלים
מסמך	מס' תעודת זהות: 513152165

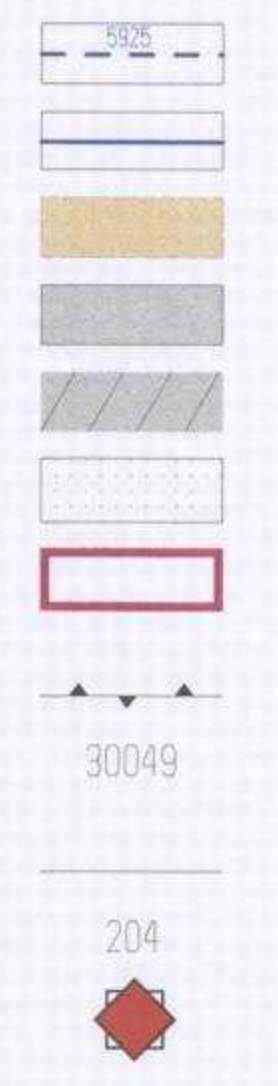
תרשים המקום 1:250



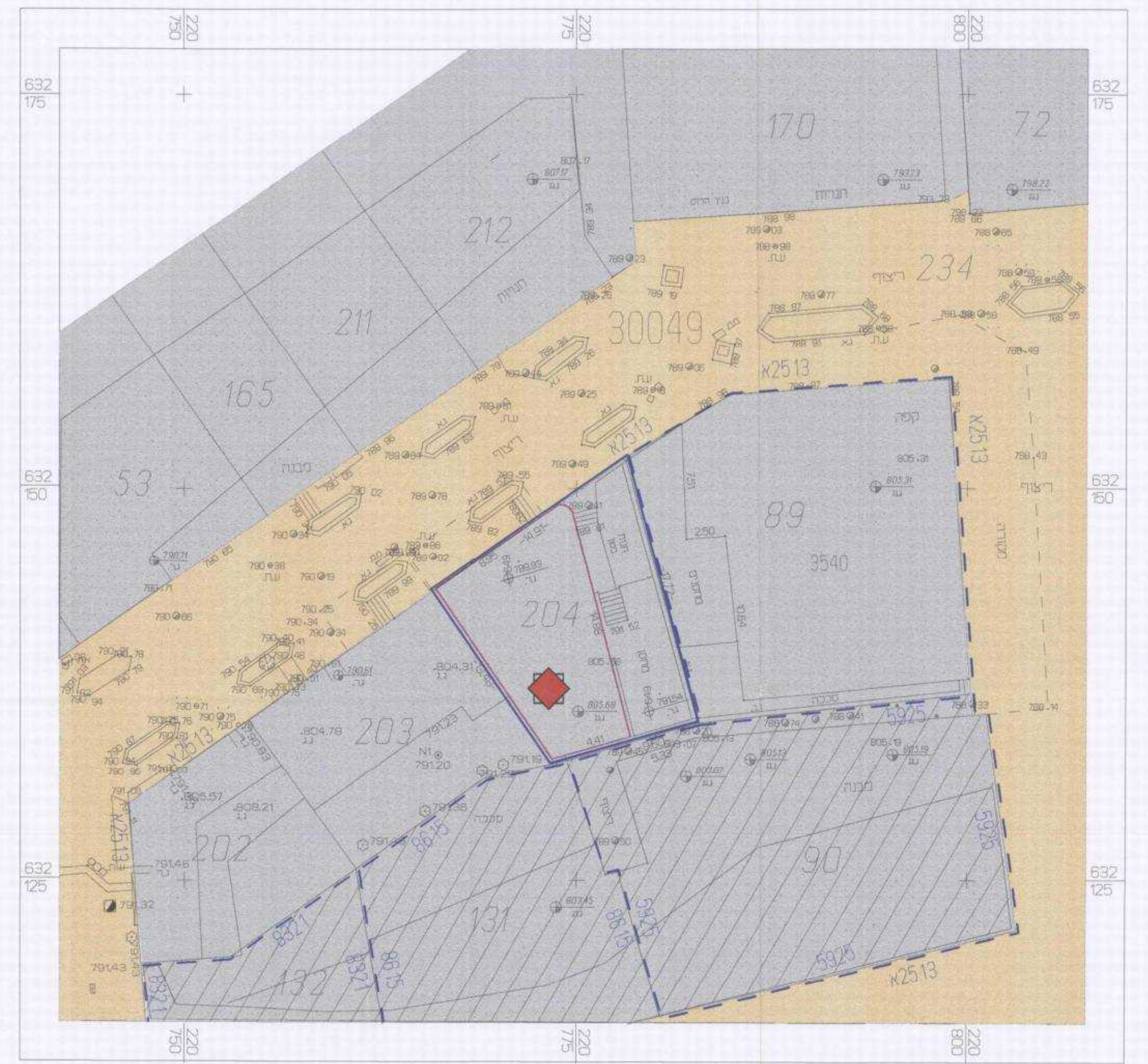
תרשים הסביבה 1:5000



מקרא מצב מאשה:  
 גבול חכנית מאשרת ומספרה  
 גבול חכנית המוצעת  
 דרך קיימת ולא מאשרת  
 אזור מסורי  
 אזור מסורי מיוחד  
 בנין קיים  
 בנין לשמור  
 מספר גוש  
 גבול חשקה  
 מספר חשקה  
 מנהל כשומר



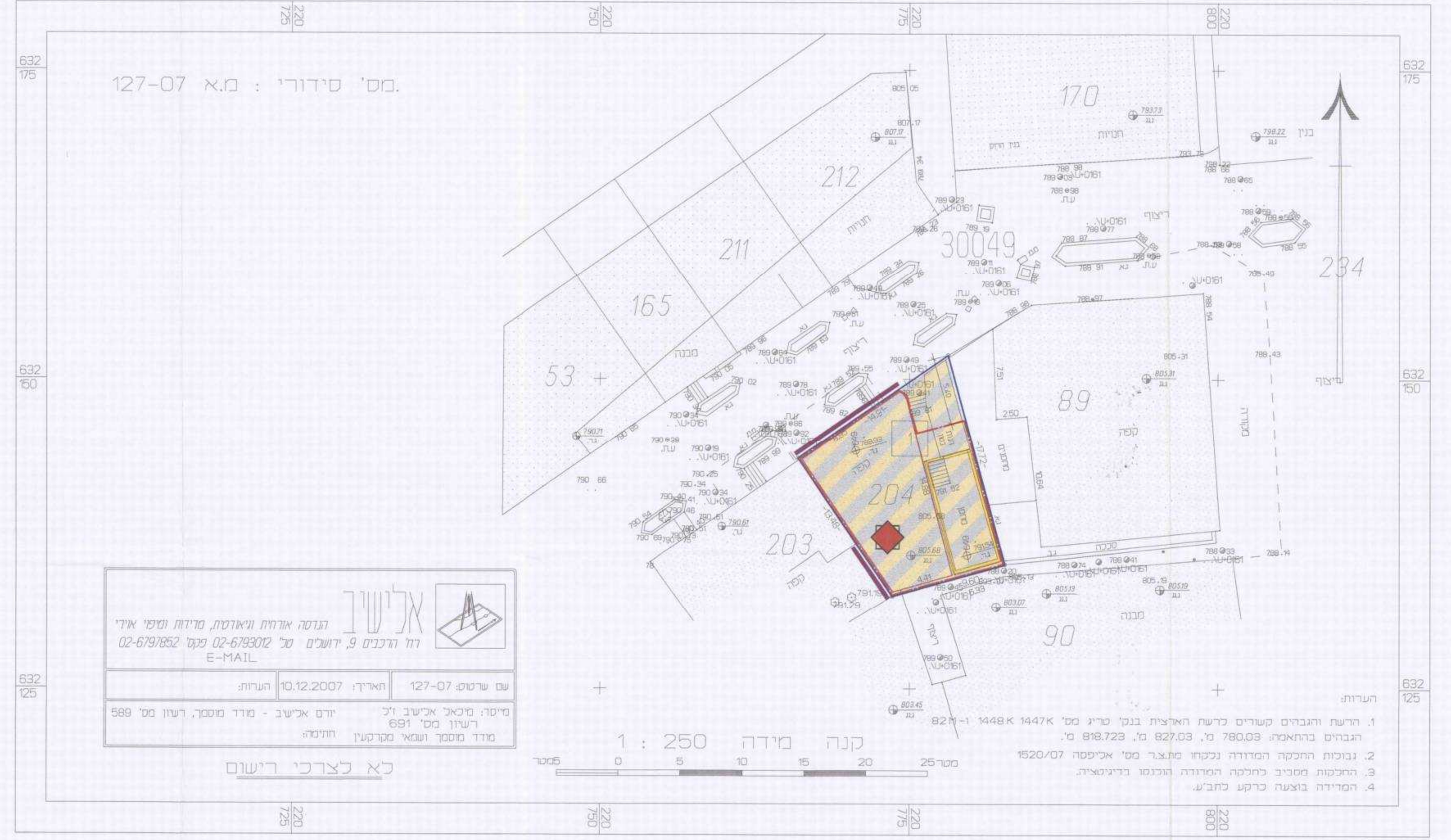
קנה מידה 1:250



מקרא מצב מוצע:  
 גבול חכנית המוצעת  
 אזור מגורים ומסור  
 בנין קיים  
 בנין לשמור  
 מחסן כריסה  
 חזית מסורית  
 גבול גוש  
 מספר גוש  
 גבול חשקה  
 מספר חשקה  
 גבול חא שטח  
 מספר חא שטח  
 קו בנין  
 מנהל כשומר



מצב מוצע קנה מידה 1:250



מס' סידורי : מ.א. 07-127

**אלישיב**  
 הנגה אדריכלות וייעוץ תכנון  
 דוד הרבנים 9, ירושלים טל' 02-6783002 פקס' 02-6797852  
 E-MAIL: [alishib@alishib.com](mailto:alishib@alishib.com)

עש	שרטוט 07-127	תאריך:	10.12.2007
מסמך	מיטה, סוכא אישיב ולי	יום חתימתו:	דוד הרבנים 9, ירושלים
מסמך	רשיון מס' 691	מסמך	מס' תעודת זהות: 513152165
מסמך	מסמך ומסמך מסמך	מסמך	מס' תעודת זהות: 513152165

קנה מידה 1 : 250  
 0 5 10 15 20 25 מטרים

- הרשת והגבול קשורים כרשת הארצית בגב' כריס מס' 1447 א 1448 א-1 82 מ
- גבולות בהאמרה 780.03 מ, 827.03 מ, 818.723 מ
- החכמות מסמך בחלקה המורדה נכסור מסמך איכסוס 1520/07
- המדידה בוצעה כרקע כתובע.

**אלישיב**  
 הנגה אדריכלות וייעוץ תכנון  
 דוד הרבנים 9, ירושלים טל' 02-6783002 פקס' 02-6797852  
 E-MAIL: [alishib@alishib.com](mailto:alishib@alishib.com)

עש	שרטוט 07-127	תאריך:	10.12.2007
מסמך	מיטה, סוכא אישיב ולי	יום חתימתו:	דוד הרבנים 9, ירושלים
מסמך	רשיון מס' 691	מסמך	מס' תעודת זהות: 513152165
מסמך	מסמך ומסמך מסמך	מסמך	מס' תעודת זהות: 513152165