

תכנית מס' 13157

מתחם מגורים חדש, מורדות גילה-מערב

תכנית מתאר מקומית

תשריט

איחוד וחלוקה	סמכות ראשית	אופי התכנית
ללא איחוד וחלוקה	ועדה מחוזית	תכנית שנתן מוכחה להוציא התרים ולא הרשאות

מחוז : ירושלים
 מרחב תכנון מקומי : ירושלים
 רשות מקומית : ירושלים
 ישוב : ירושלים
 שטח התכנית : 228.327 דונם
 קנה מידה : 1:1250

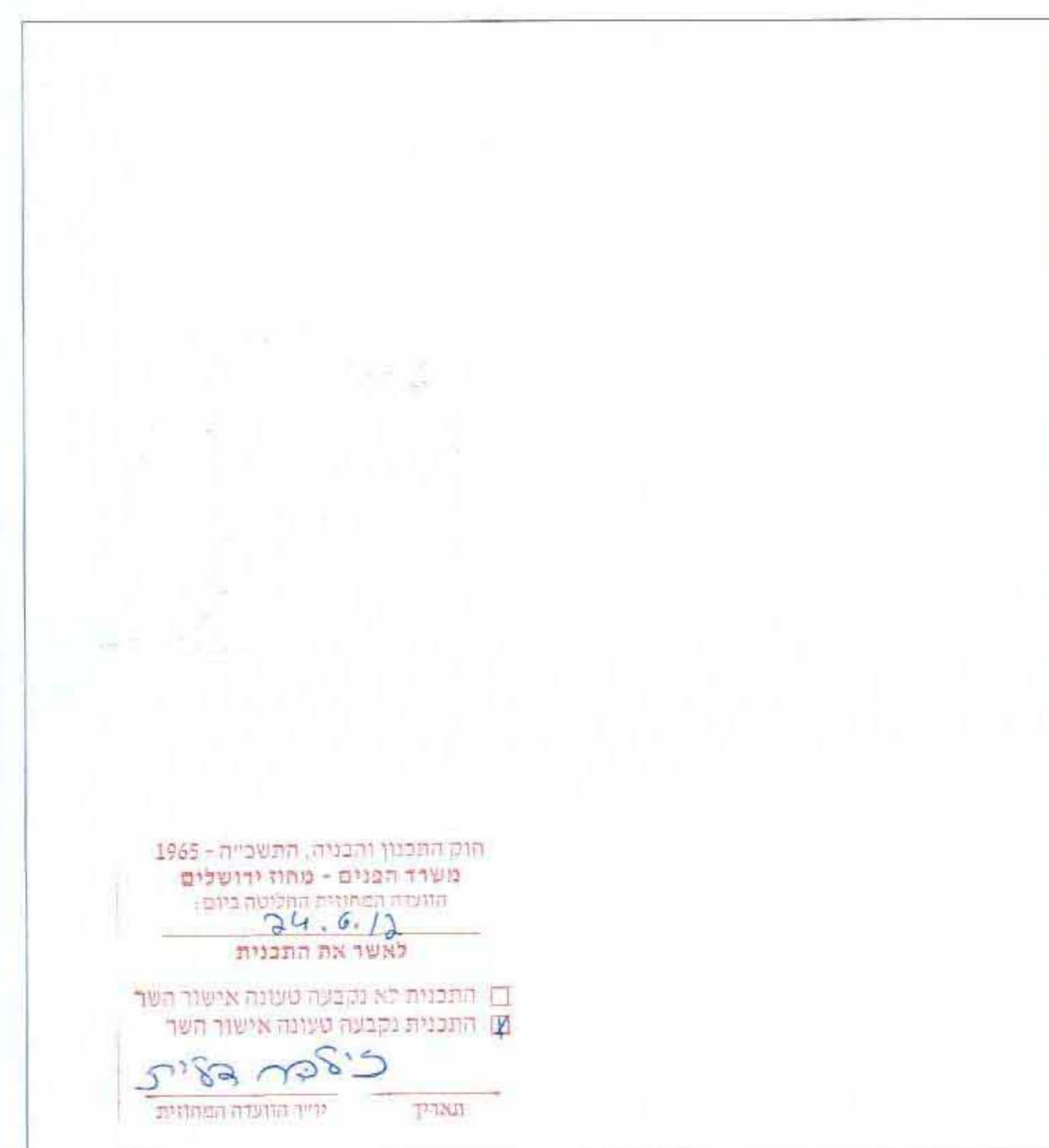
גושים וחלקות בתכנית:

גוש	סוג הגוש	חלקות בשלמותן	חלקי חלקות
30962	לא מוסדרי	48	
30964	לא מוסדרי	21, 29, 45	
30933	לא מוסדרי	1	

ימורקטין רשמים בפנקס השרות על שם מדינת ישראל בשרפה הישנה.

שלב: מתן תיקוף מהדורה: 1 תאריך: 31.12.2012

חזומות מוסד התכנון:



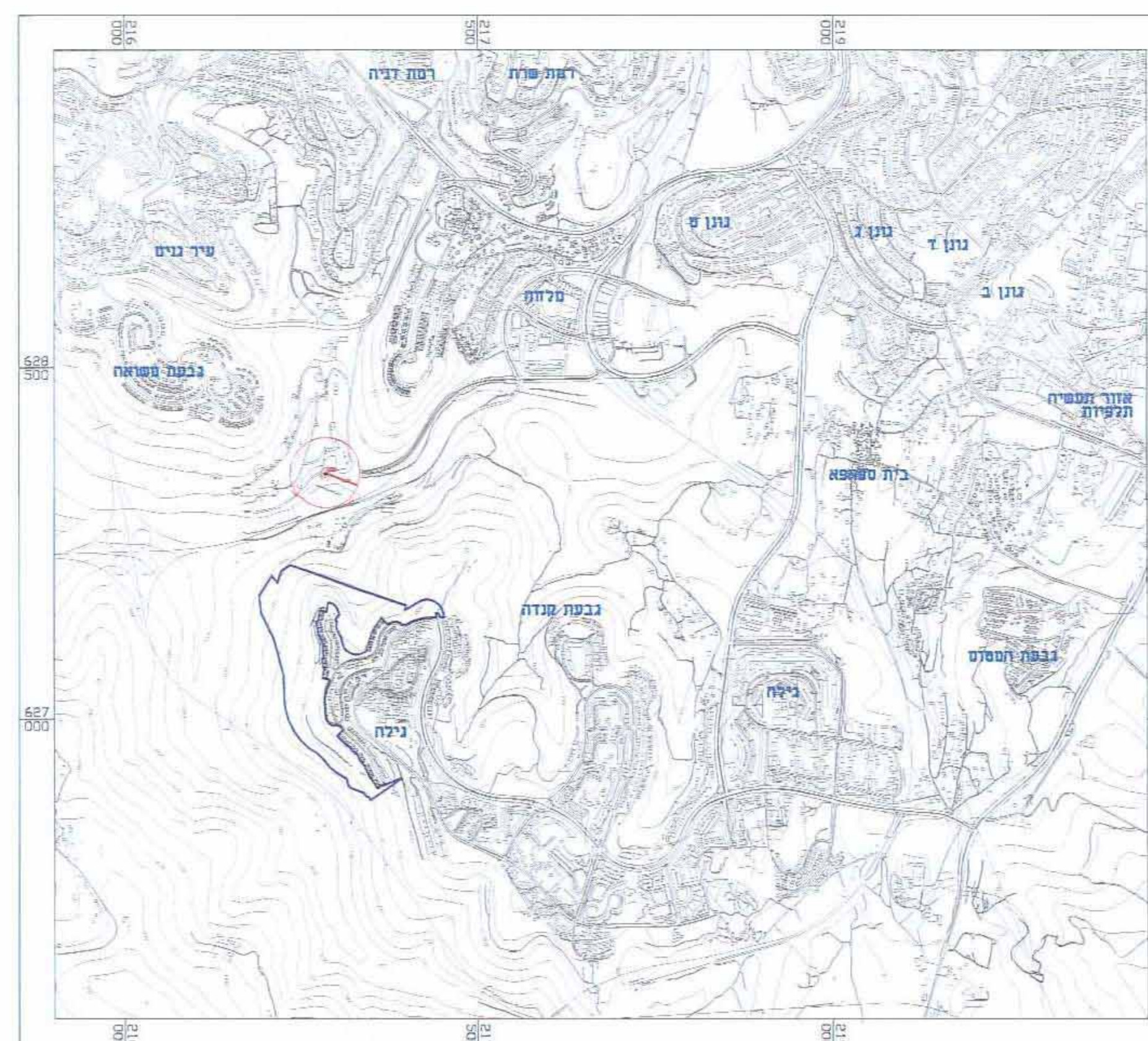
שמות וזותימות:

מגיש התכנית	מיוזם מקומי קעי ישראלי מחוז ירושלים שטח תעיר, רח' יפ' 26, ירושלים 91361 טל: 02-5318878 jenslens@cityofjerusalem.gov.il
בעל הזכויות בקרקע	מדינת ישראל שטח תעיר, רח' יפ' 26, ירושלים 91361 טל: 02-5318878 jenslens@cityofjerusalem.gov.il
עורך התכנית	נעמה מליס אדריכלות ונדל"ן מחוז ירושלים רח' הירושלמי 67, ב'ר 5206 טל: 03-7325177 malis@office.co.il
מודד	איציק בן יוסף מחוז ירושלים רח' הירושלמי 67, ב'ר 5206 טל: 03-7316356 itzhakb@cityofjerusalem.gov.il

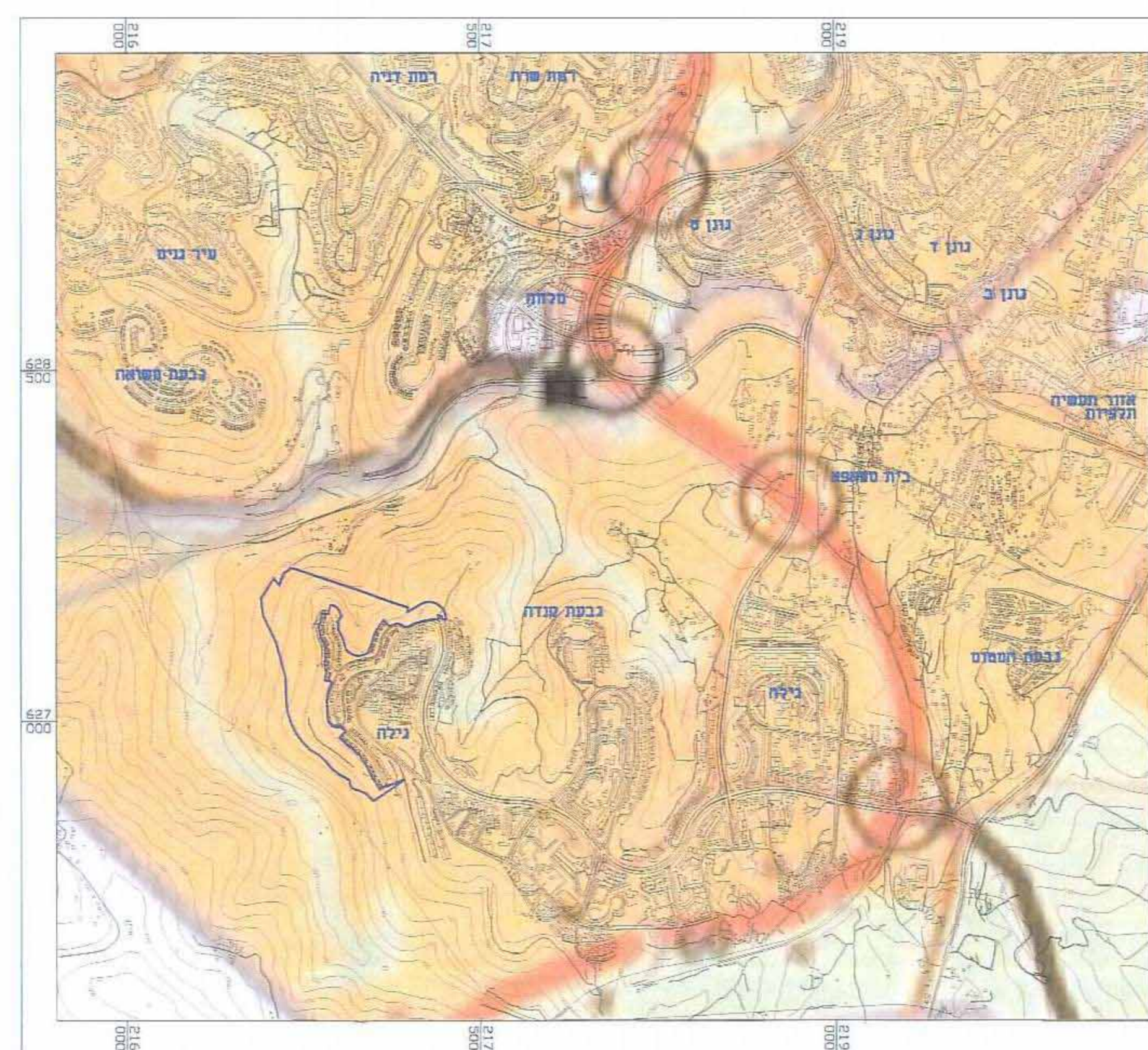
השפה עודכנה באיור: 02.01.2011

טבלת שטחים:

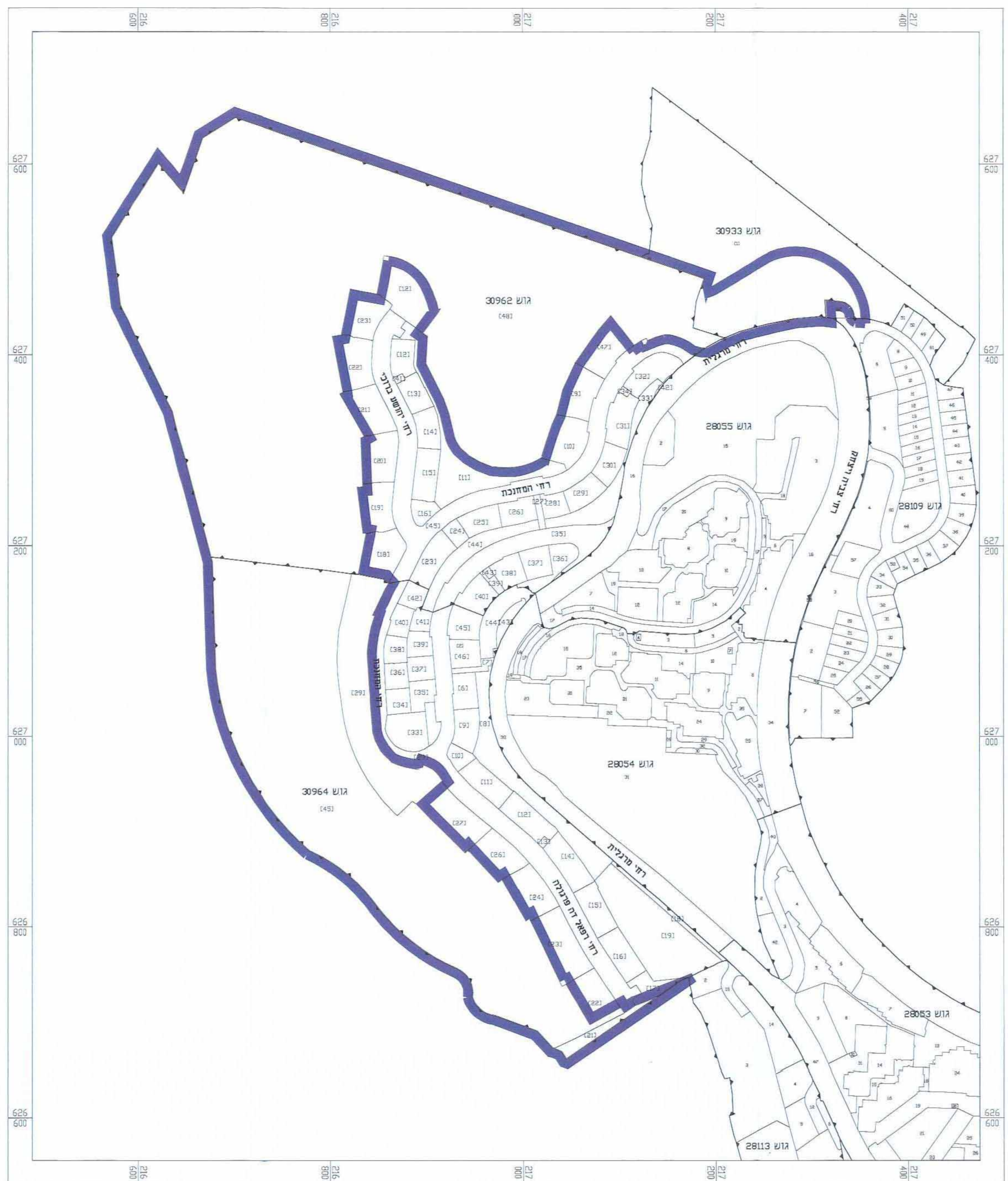
מצב מאושר		מצב מוצע	
יער	בדונם	יער	בדונם
שטח מיוחד - יער	222.092	97.27%	מגורים ג
שטח לעיצוב נוף	2.852	1.25%	מסחר
מסוף אשבורים	2.449	1.07%	מגורים מסחר
ללא יער	0.934	0.41%	מתקנים תדירים
	16.253	7.12%	מבנים ומסדות ציבור
	46.714	20.46%	שטח ציבורי פתוח
	26.988	11.82%	פארק-גן ציבורי
	39.368	17.24%	יער
	31.524	13.81%	דרך מוצעת
	3.897	1.71%	דרך ולא סיפס נופי
	2.858	1.25%	מרכז ותחנה
סה"כ	228.327	100%	סה"כ



מפת התמצאות כללית
ק"מ 1:20,000



תשריט תמ"מ 1-30
ק"מ 1:20,000



מפת סביבה קרובה
ק"מ 1:2500

טופס 7 לתכנון של נטל/תכנית המודדים
אישור תוכנית

אני מאשר כי מפה זו היא העתק נכון של המפה הטופוגרפית שהוכנה על סמך מדידה שמתמיה ביום 15 בחודש 10 שנת 2012 וכי כל הפרטים שצוינו במפה הם מדויקים ודרגתם היא: א' המפה בוצעה בהתאם לתקנות המודדים כמדידות ומפוזר התענה-1998

תאריך: 15.12.2012 שם מודד ומענו: יאחק בן-יוסף
מס' רישוי: 593 התחמה:

1 המטרה שלשמה נכרכה המפה: תכנון
2 שיטת ביצוע עבודה פלנימטרית: פוטוגרמטריה
3 שיטת ביצוע עבודה אקטימטרית: פוטוגרמטריה
4 הפלנימטריה מבוססת על נמי: U-86, W-2345, K-1449
5 האקטימטריה מבוססת על נמי: U-86, W-2345, K-1449
6 גובה מתואם נחדש וישו: חדש
7 תצוא: א-52-53-51-5950
8 תאריך צילום: 28.12.2012
9 גובה צילום מעל פני הים: 2410
10 אורך מוסד המצלמה: 153.258
11 שם המכשיר הפוטוגרמטרי: SRS

גטניו ושות'
מודדים מוסמכים בע"מ

רח' הירוק 67, בני ברק 51206 טל: 03-7541000 פקס: 03-7516356