

### תכנית מס' 11630

תכנית מתאר מקומית

### תשריט

תוספות בנייה במבנה מגורים בשכני צור-באהר, ירושלים

מחוז:	ירושלים
מרחב תכנון מקומי:	ירושלים
רשות מקומית:	עיריית ירושלים
שטח התכנית:	0.626 דונם
קנה מידה:	1 : 250
מקום התכנית:	צור-באהר

גרשים וחלקות בתכנית:	
גוש	מסג הגוש
-	חלקת בשלמותן
-	חלקי חלקות

חזמת מוסד התכנון:

הוכן בהתאם לתקנות התכנון - 1985  
 משרד הפנים - מינהל ירושלים  
 תאריך: 22.08.12

שלב: מתן תוקף  
 מהדורה: 1  
 תאריך: 22.08.12

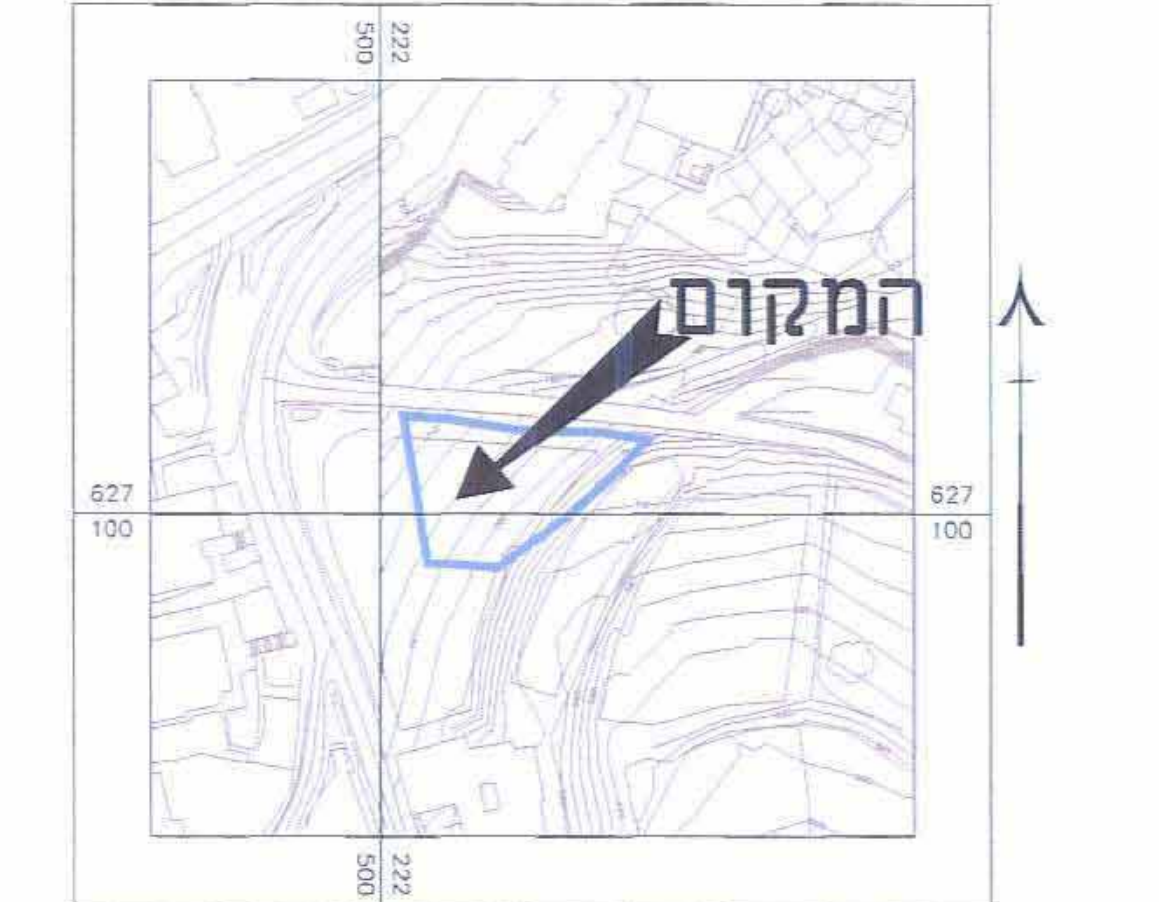
שם	מחלקת	תאריך
[Signature]	מנהל מחלקת תכנון	8/9/12
[Signature]	מנהל מחלקת תכנון	8/9/12
[Signature]	מנהל מחלקת תכנון	8/9/12
[Signature]	מנהל מחלקת תכנון	8/9/12

הצהרת המודד:

הריני מצהיר כי המידע המופיע בתכנית זו הינו נכון ונכון ככל שאפשר לפי המידע שבידי המודד והוא אינו מהווה אחריות עלולת להיגרם כתוצאה מהיעדר המידע הנדרש. המודד אינו אחראי על נזק או פגיעה שיוכלו להיגרם כתוצאה מהיעדר המידע הנדרש. המודד אינו אחראי על נזק או פגיעה שיוכלו להיגרם כתוצאה מהיעדר המידע הנדרש.

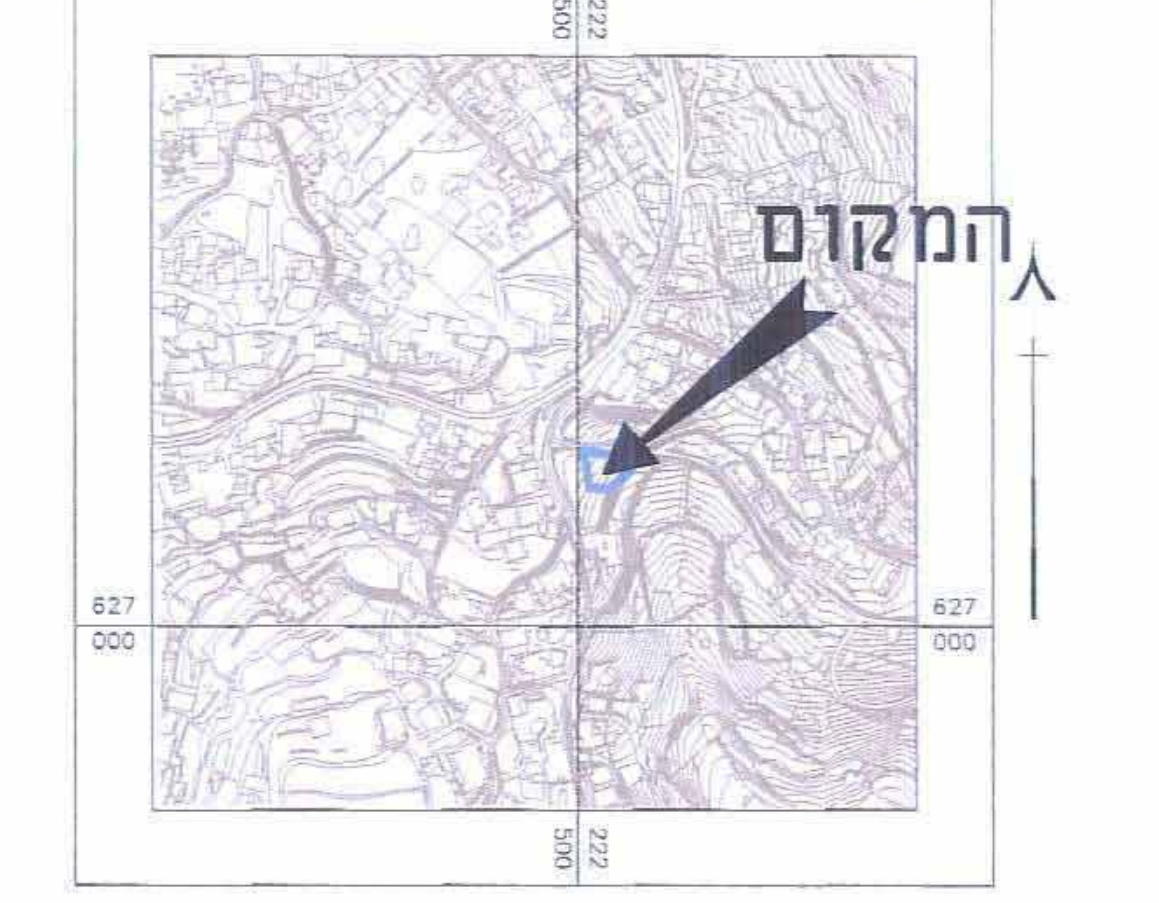
#### תרשים הסביבה הקרובה

קני"מ. 1:1250



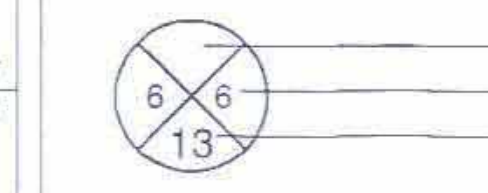
#### תרשים התמצאות

קני"מ. 1:5000

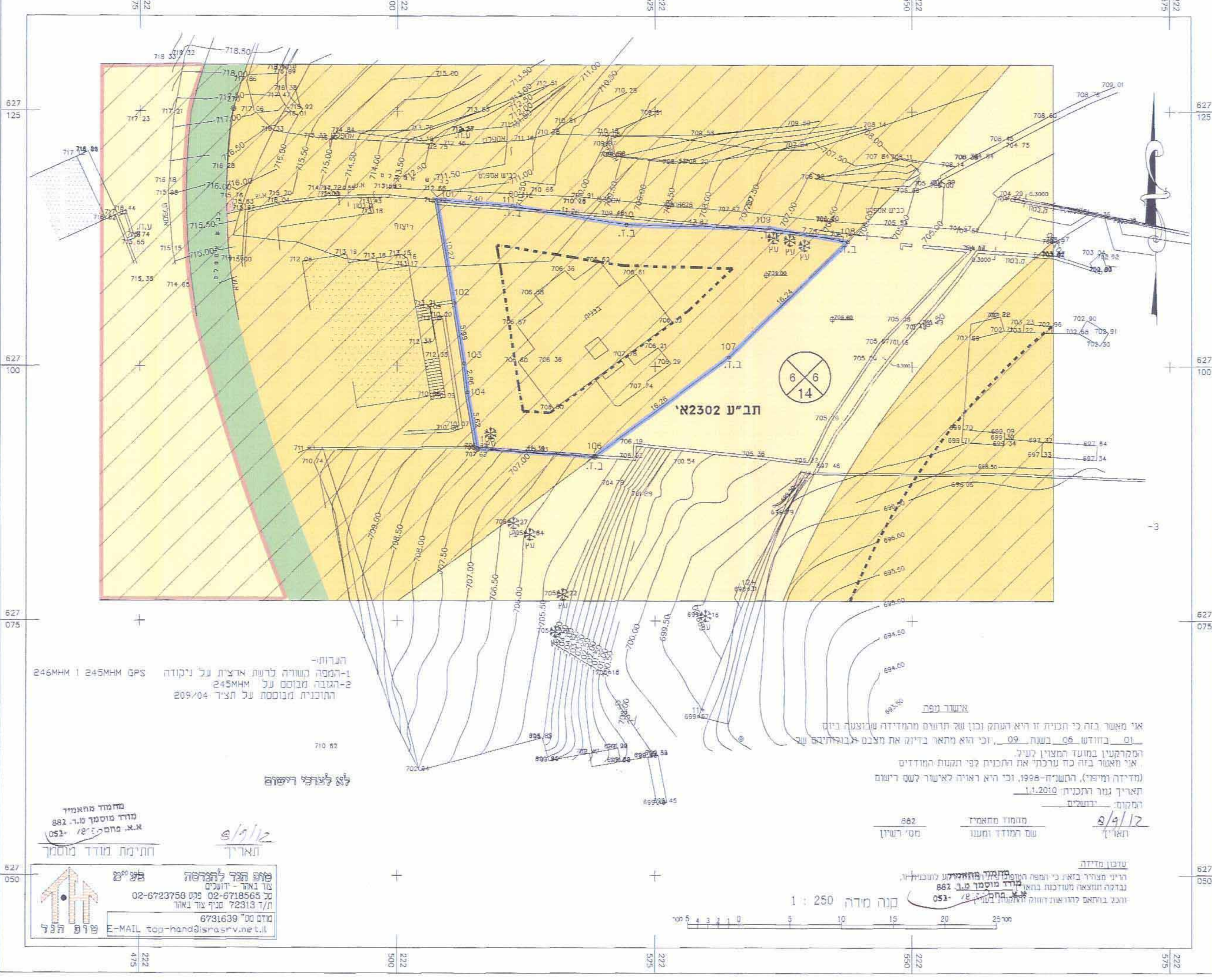


### מצב מאושר

- גבול התכנית
- מס' הכנית בתוקף
- אזור מגורים 5 מיוחד
- אזור מגורים 4 מיוחד
- דרך סימט או מאשרת
- מעבר ציבורי להולכי רגל
- בניין קיים
- גבול חוקה ליימות
- קו בנין מאושר בתכנית
- מספר הדרך
- קו בנין
- רוחב הדרך



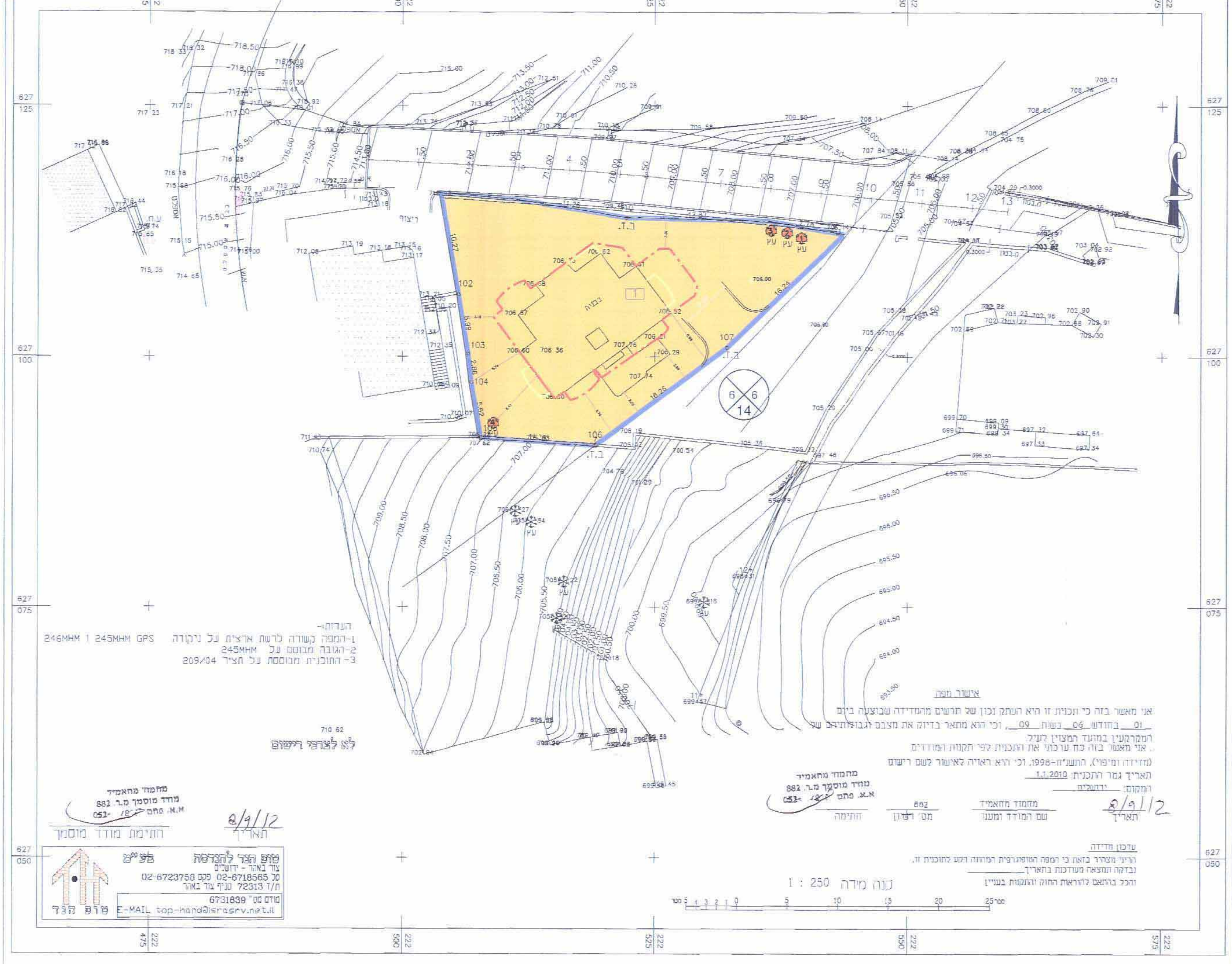
### מצב מאושר



הודעה: הריני מצהיר כי המידע המופיע בתכנית זו הינו נכון ונכון ככל שאפשר לפי המידע שבידי המודד והוא אינו מהווה אחריות עלולת להיגרם כתוצאה מהיעדר המידע הנדרש. המודד אינו אחראי על נזק או פגיעה שיוכלו להיגרם כתוצאה מהיעדר המידע הנדרש.

### מצב מוצע

קני"מ 1:250



הודעה: הריני מצהיר כי המידע המופיע בתכנית זו הינו נכון ונכון ככל שאפשר לפי המידע שבידי המודד והוא אינו מהווה אחריות עלולת להיגרם כתוצאה מהיעדר המידע הנדרש. המודד אינו אחראי על נזק או פגיעה שיוכלו להיגרם כתוצאה מהיעדר המידע הנדרש.

- גבול התכנית
- מגורים ב'
- בניין קיים
- עץ עשומר
- גבול תא שטח ומספרו
- קו בנין
- לרויטת
- גבול חלקה ליימות
- מספר הדרך
- קו בנין
- רוחב הדרך

