

תכנית מס' 11618

שינוי תכנית מתאר מקומית

תשריט

חוספת בנייה במבנה מגורים בשכ' צור-באר, ירושלים

איווד וחלוקה	מסכת ראשית	אופי התכנית
כלא איווד וחלוקה	גובה מחוייבת	תכנית שניתן מכתוב חוזיעא יתרתים

מזווד:	ירושלים
מרחב תכנון מקומי:	ירושלים
רשות מקומית:	עיריית ירושלים
שטח התכנית:	0.783 דונם
קנה מידה:	1:250
מקום התכנית:	צור-באר

גוש	סוג גוש	חלוקה בשטוחן	חלקי חלוקה
1965	לא מסודר	-	-

חוק התכנון והבניה התשס"ה - 1965
חזמת מוסד התכנון: משרד התכנון והבניה
 ירושלים
 תאריך: 22.08.12

שלב: מתן תוקף מהדורה: 1 תאריך: 22.08.12

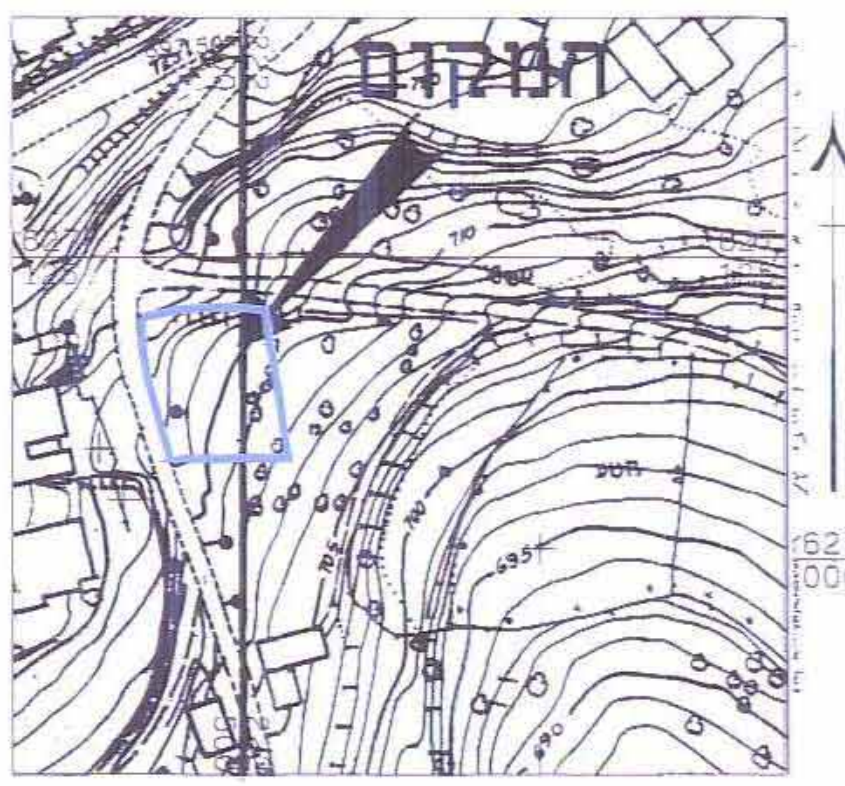
שנות וחתימות:

שנה	שם	מיקום
1965	ע"מ מלאכה	101/11/6
1965	ע"מ מלאכה	101/11/6
1965	ע"מ מלאכה	101/11/6
1965	ע"מ מלאכה	101/11/6
1965	ע"מ מלאכה	101/11/6
1965	ע"מ מלאכה	101/11/6
1965	ע"מ מלאכה	101/11/6
1965	ע"מ מלאכה	101/11/6
1965	ע"מ מלאכה	101/11/6
1965	ע"מ מלאכה	101/11/6

צהרת המודד:

הריני מצהיר באה כי מדדתי את המפה והשטחים המצויים בה לפי כללי מדד והקנה המידה של 1:250. כל המדידות נעשו לפי כללי מדד והקנה המידה של 1:250. כל המדידות נעשו לפי כללי מדד והקנה המידה של 1:250. כל המדידות נעשו לפי כללי מדד והקנה המידה של 1:250.

תרשים הסיבוב הגודלה 1:250

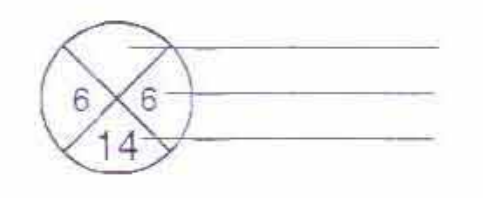


תרשים התמצאות 1:5000



מצב מאושר

- גבול התכנית
- מספר תכנית בתוספת
- אזור מגורים 5 מיוחד
- אזור מגורים 4 מיוחד
- דרך קוימת או מאושרת
- מטבר ציבורי חלוקי רגל
- בוזין קיים
- גבול חזקה שיימת
- קו בוני מאושר בתכנית
- מספר הדרך
- רוחב הדרך



מצב מאושר



מחידו מחיימי
 מודד מוסק מ.ר. 882
 א.א. סג' 672

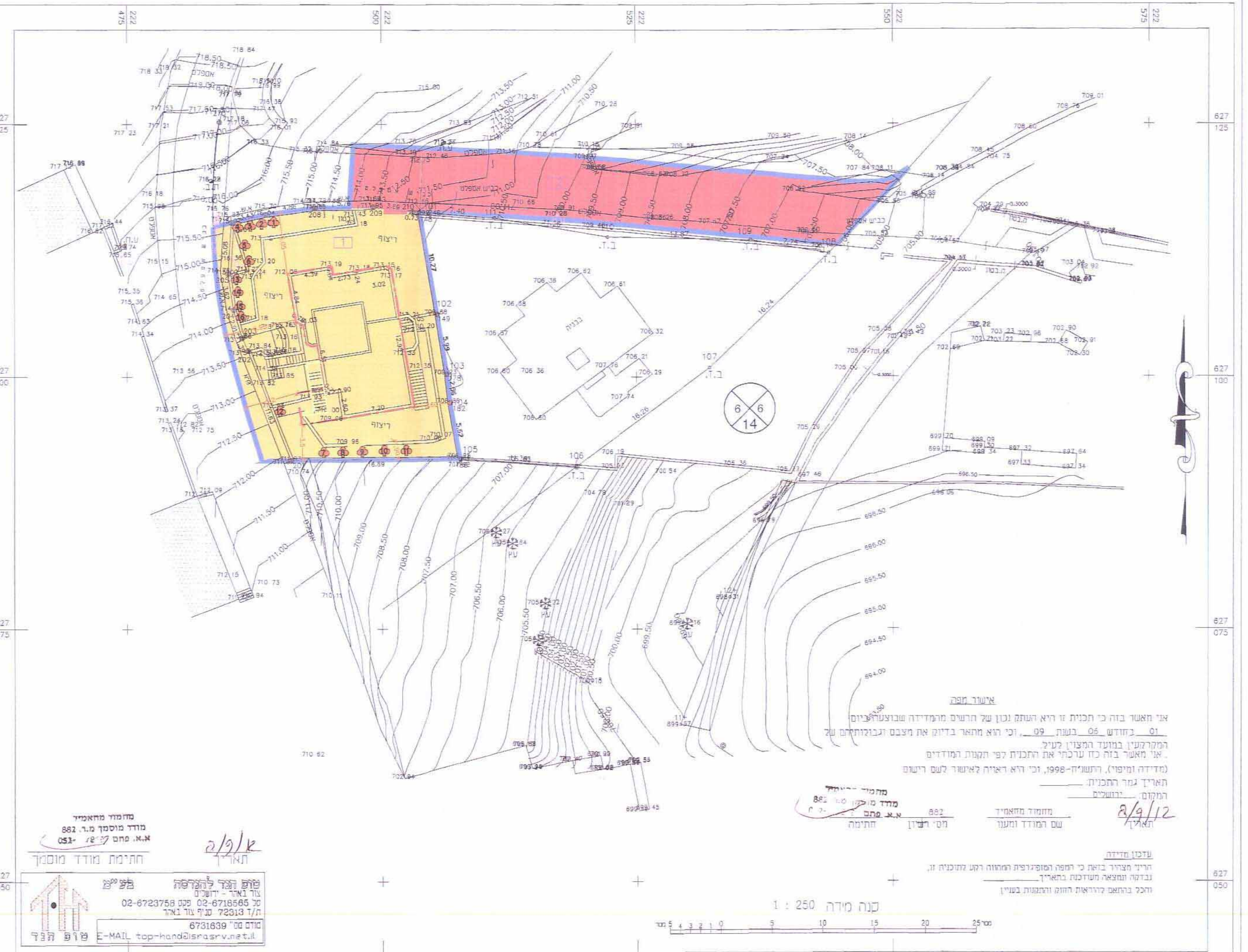
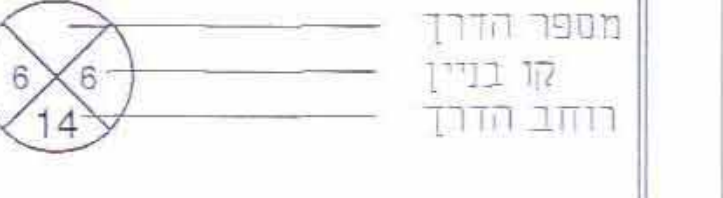
תאריך: 8/9/12

החמת מודד מסכר

ס' אר' 7701
 02-6718565
 02-6723758
 02-6718565
 02-6723758
 E-MAIL: top-hand@serv.net.il

מצב מוצע

- מקרא
- מצב מוצע
- גבול התכנית
- מגורים ב'
- דרך מוצעת
- בוזין קיים
- לרוסיה
- עג לעימחר
- גבול תא ששה ומספרו
- קו בוני
- גבול חזקה שיימת
- מספר הדרך
- קו בוני
- רוחב הדרך



מחידו מחיימי
 מודד מוסק מ.ר. 882
 א.א. סג' 672

תאריך: 8/9/12

החמת מודד מסכר

ס' אר' 7701
 02-6718565
 02-6723758
 02-6718565
 02-6723758
 E-MAIL: top-hand@serv.net.il