

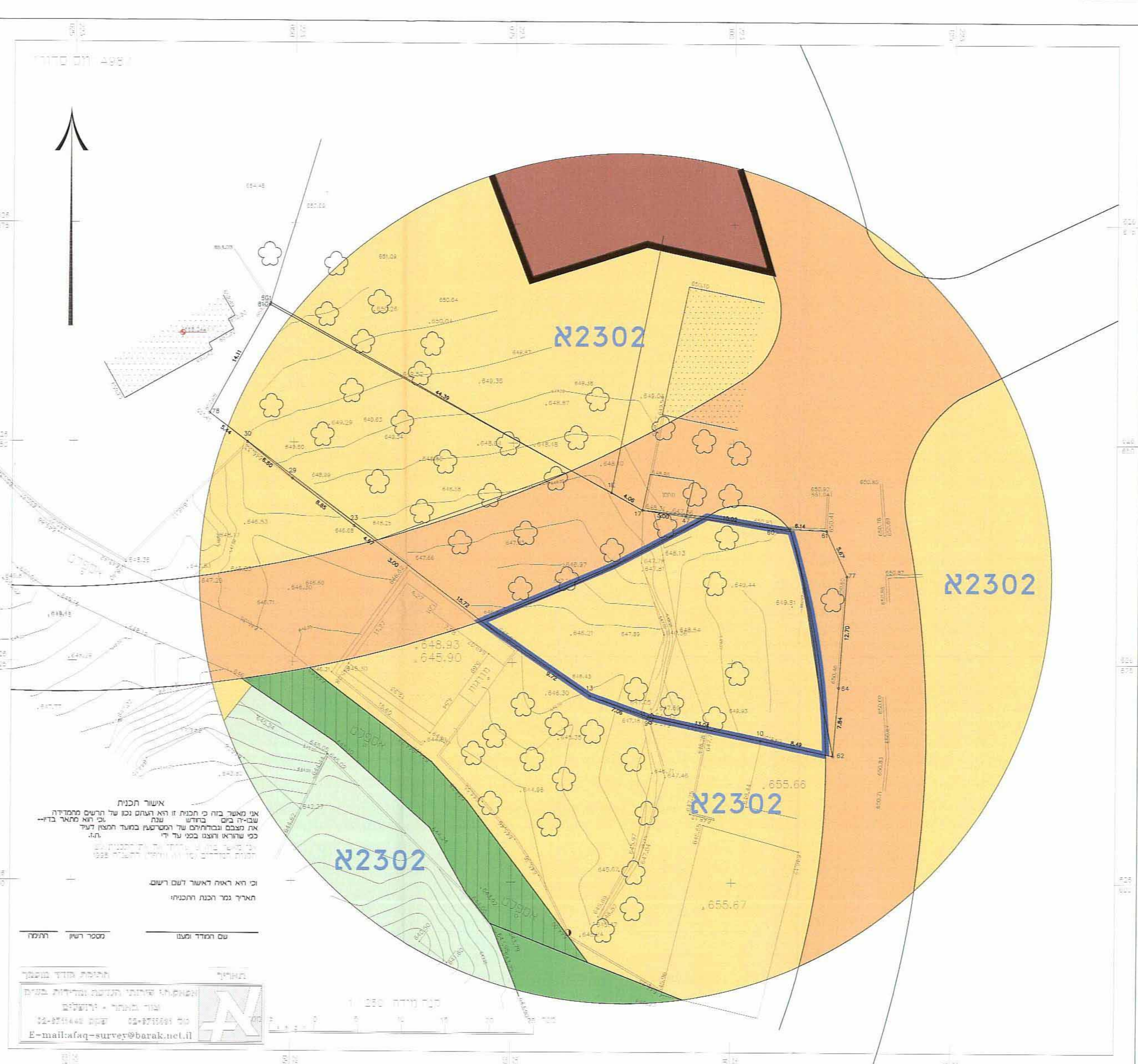


צבעי תחומי מדידה

צבע תחום	צבע תחום
צבע תחום	צבע תחום
צבע תחום	צבע תחום
צבע תחום	צבע תחום
צבע תחום	צבע תחום

אשר החבר
אם משורר בזה כי הפנה זו היא תחום נכון של תחום מסוידת
בשטח זה יש להגיש תוכנית
אם תכנן להגיש תוכנית זו והמסמך במסגרת תחום זה
כפי שצוין לעיל בזה כי אין להגיש תוכנית זו
וכי הוא רואה לאשר תחום זה
ואשר נכר תחום זה

שם המודד
שם המודד



מסלול מצב ממוצע

צבע תחום	צבע תחום
צבע תחום	צבע תחום
צבע תחום	צבע תחום
צבע תחום	צבע תחום
צבע תחום	צבע תחום

אשר החבר
אם משורר בזה כי הפנה זו היא תחום נכון של תחום מסוידת
בשטח זה יש להגיש תוכנית
אם תכנן להגיש תוכנית זו והמסמך במסגרת תחום זה
כפי שצוין לעיל בזה כי אין להגיש תוכנית זו
וכי הוא רואה לאשר תחום זה
ואשר נכר תחום זה

שם המודד
שם המודד



תרשים סביבה

תכנית מס' 14226
הקמת בניין חדש במגרש מגורים, צור באהר

תכנית מתאר מקומית
תשרי

אזור וחלוקה	מחוז	ירושלים
מחוקק ראשי	מרחב תכנון מקומי	ירושלים
אופי התכנית	רשות מקומית	ירושלים
ועדה מחוקקת	ישוב	ירושלים

שטח התכנית: 637 מ"ר
קנה מידה: 1 : 250

גושים וחלקות בתכנית:

גוש	שטח	חלקות בשטח	חלקי חלקות
30797	לא מוסדר	-	-

חתימת מודד
חוק התכנון והבניה התשס"ח - 1988
חוק המגורים התשס"ח - 1988
חוק המרחב התכנוני התשס"ח - 1988
חוק המרחב הירוק התשס"ח - 1988
חוק המרחב המים התשס"ח - 1988
חוק המרחב האוויר התשס"ח - 1988

שלב: מתן תוקף
תאריך: 08/11/12

חוקמות מוסד התכנון:

שם	מס' תע"מ	מס' תע"מ

שמות וחתימות:

שם	מס' תע"מ	מס' תע"מ

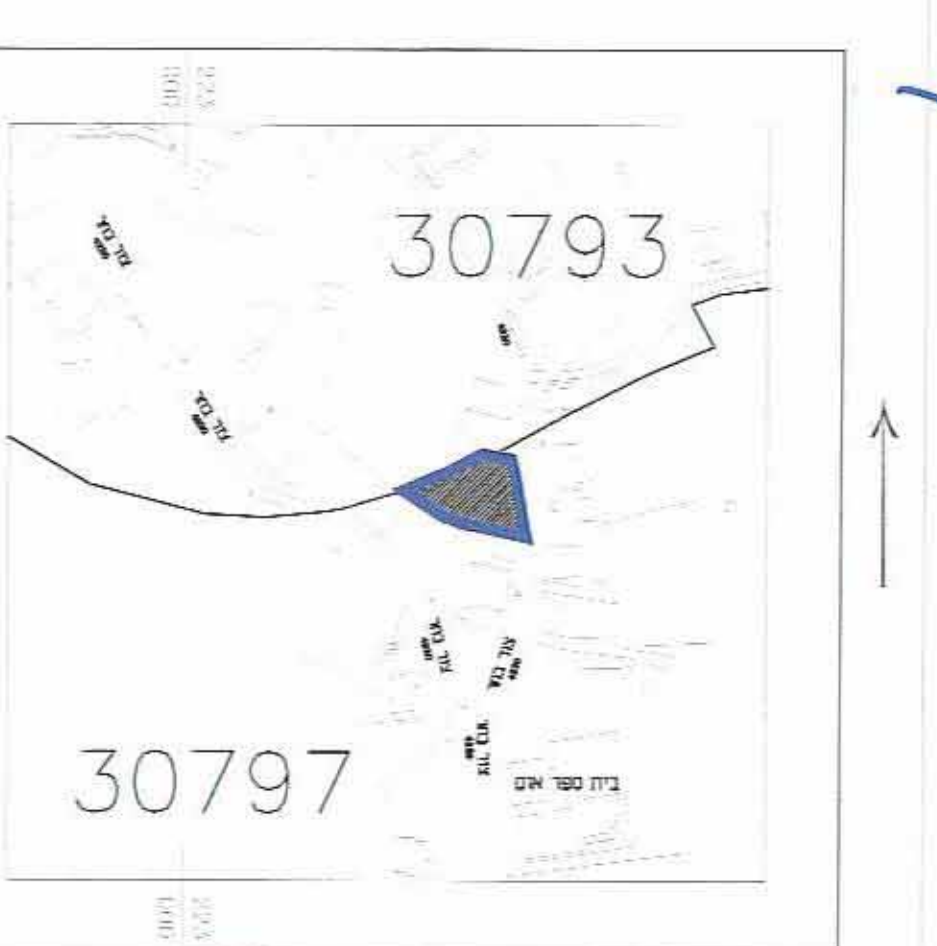
עורך התכנית:

אודי כהן
ר"מ תכנון
02-6734311
02-6734303

מודד:

צור באהר - ירושלים
02-6711443
02-6711443

תאריך: 15.11.12



תרשים מקום