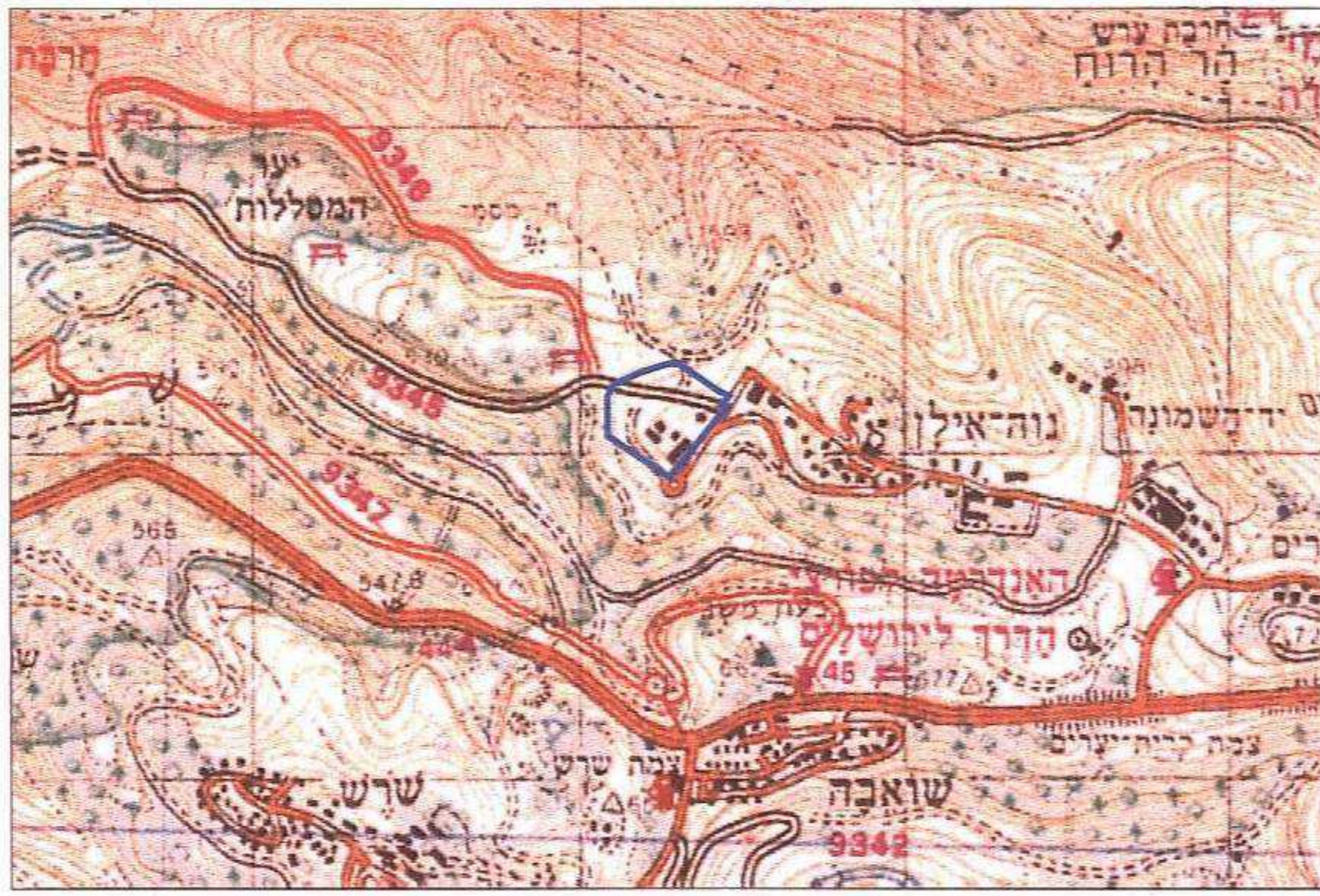
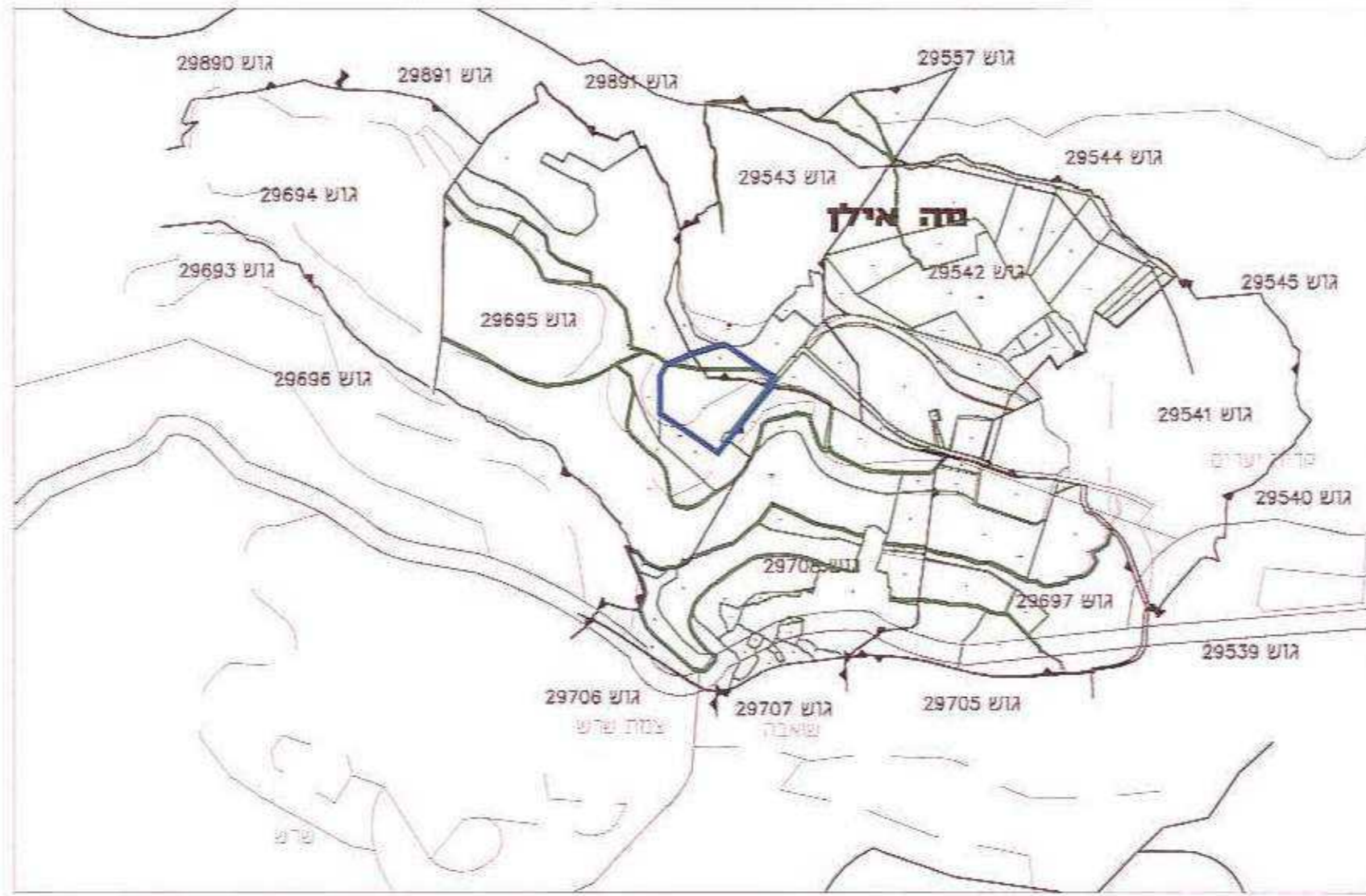


תכנית סביבה קנ"מ 1:20000



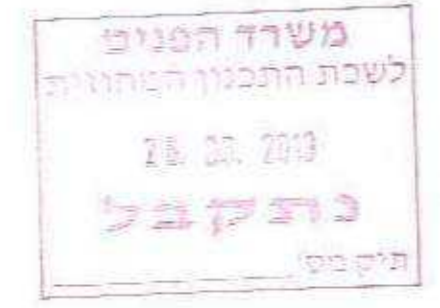
תכנית התמצאות קנ"מ 1:20000



מספר התכנית מי/מק/133/ח/1

מתחם המלונאות בנווה אילן הגדרת הוראות בניה

מפורטת סוג התכנית
ללא איחוד וחלוקה סוג איחוד וחלוקה
ועדה מקומית סמכות ראשית
תכנית שמכוחה ניתן להוציא היתרים תכנית סמכות או הרשות



מחוז: ירושלים
מרחב תכנון מקומי: מסה יהודה
רשות מקומית: מסה יהודה
ישוב: נווה אילן



שטח התכנית: 82.377 דונם
קנה מידה: 1:1250

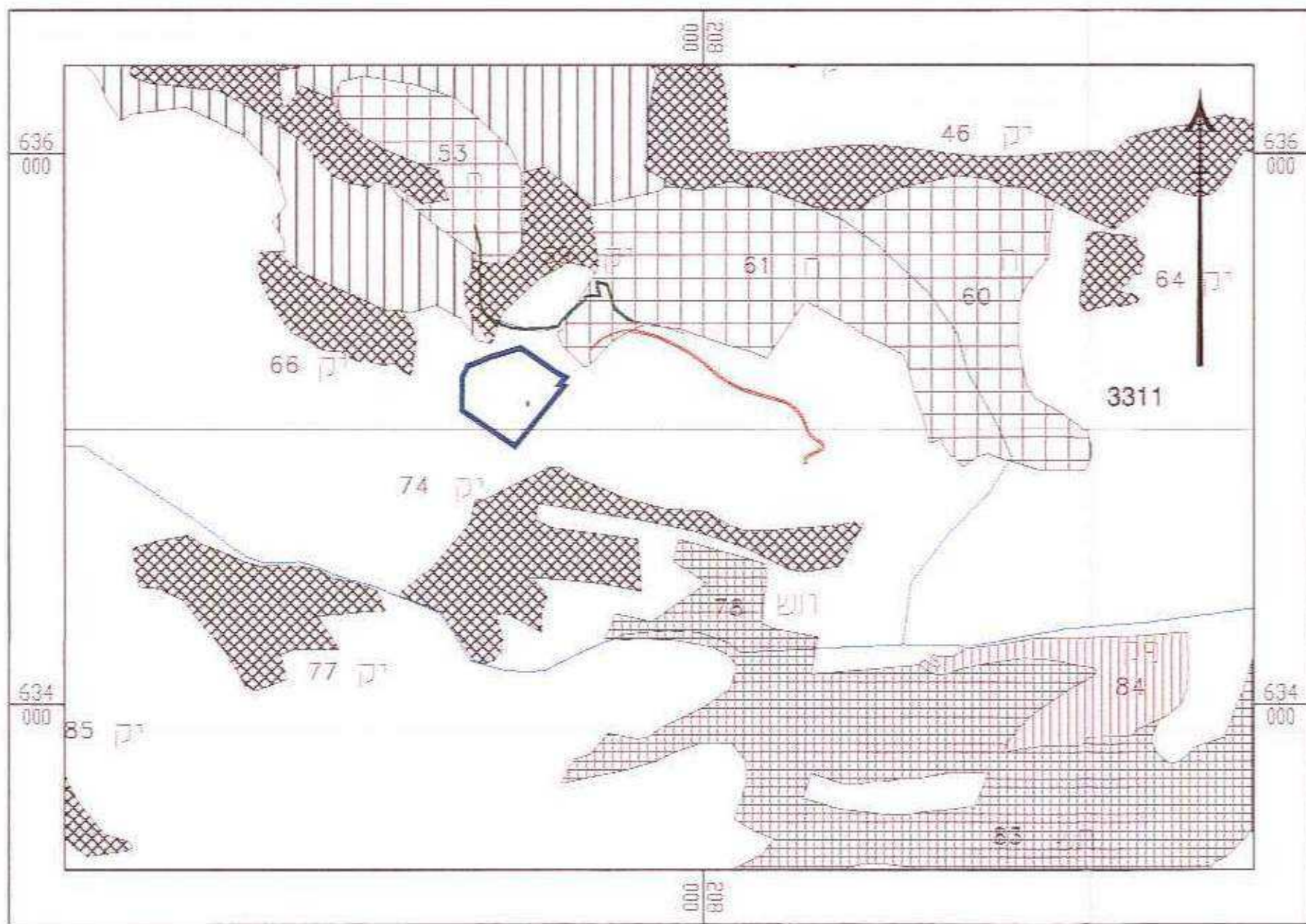
גושים וחלקות בתכנית:

גושים	חלקות	חלקות בשלמותן	בחלקו	בשלמותו
12	16; 11; 6	29695		
	26; 15; 12	29543		

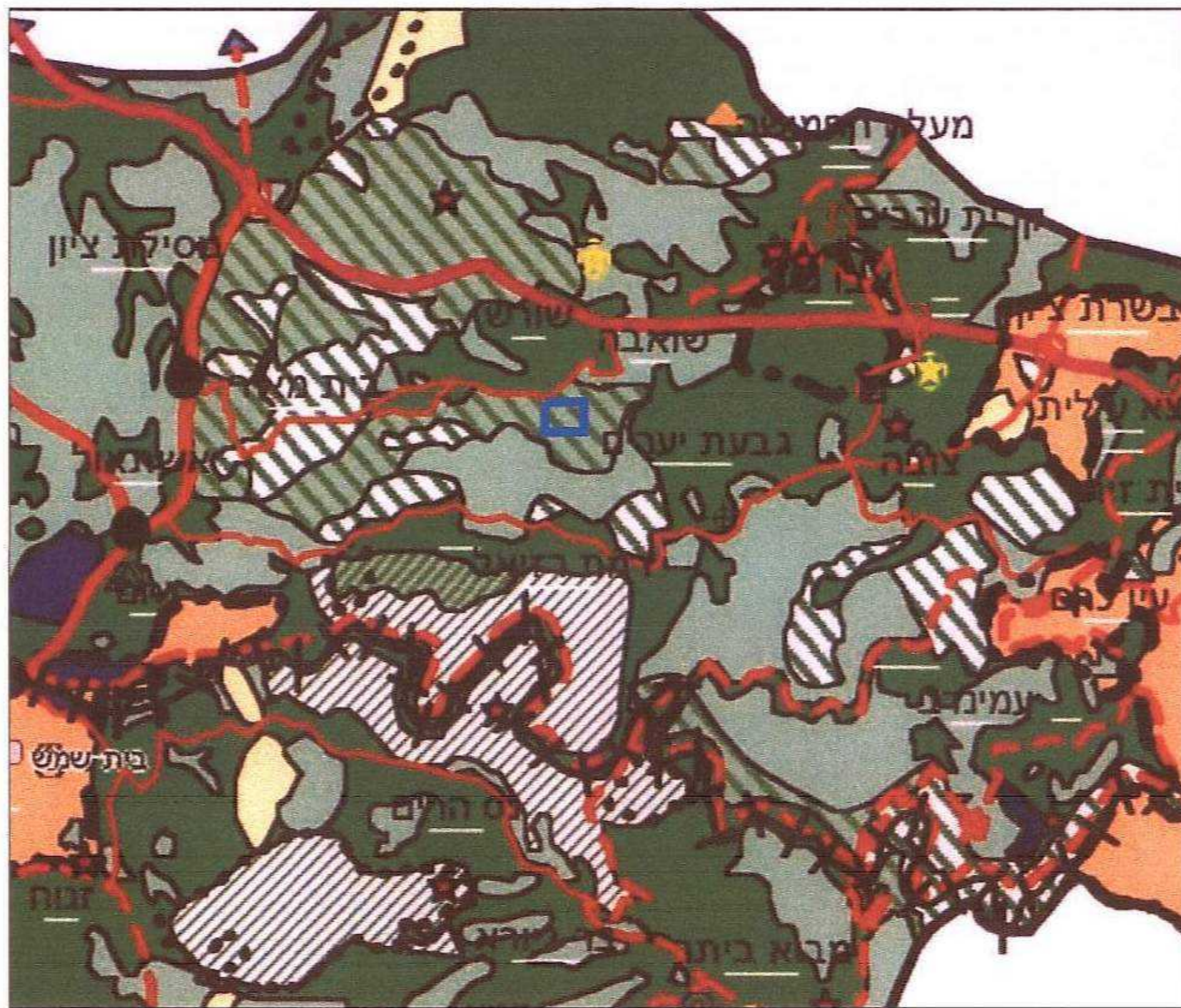
שלב: מתן תוקף מחזור: 2 תאריך: 28.04.2013

חזמתות מוסדות התכנון

תמ"א 8,22 קנ"מ 1:20000



תמ"מ 30.1 קנ"מ 1:20000



תרשים סביבה קרובה קנ"מ 1:20000



שמות וזהויות:

מגיש התכנית	מ"ר מרן נוה אילן, ע"ר ירושלים וע"ר משה תאגיד	מסלול: 02-5346200	טלפקס: 02-5348200
יועץ התכנית	מ"ר מרן נוה אילן, ע"ר ירושלים וע"ר משה תאגיד	מסלול: 02-5346200	טלפקס: 02-5348200
בעלי ענין ברמט	מ"ר מרן נוה אילן, ע"ר ירושלים וע"ר משה תאגיד	מסלול: 02-5346200	טלפקס: 02-5348200
עורך התכנית	מ"ר גבי גורן, ע"ר ירושלים וע"ר משה תאגיד	מסלול: 03 6233777	טלפקס: 03 6233700
מודד	ד"ר יורקין 67 בני ברק 51206	מסלול: 03-7541000	טלפקס: 6536157-30

הצהרת המודד

הודני מצהיר בזאת כי מידת המפה המטרי/המכנית המיווה רקע לתכנית זו, נכונה על ידי כיום, 03.04.13, והיא נכונה כפי הודאת נולי מבאחי ונרואה רחוק ולתקנת המודד מ שמחוק, ידוע הקו הבחול והקיסטר, מדידה נכונה/ק בחול נכונה ברמה האנטי/מדידה הנכונה נכונה ברמה הנכונה/פונדל הקו הבחול/

