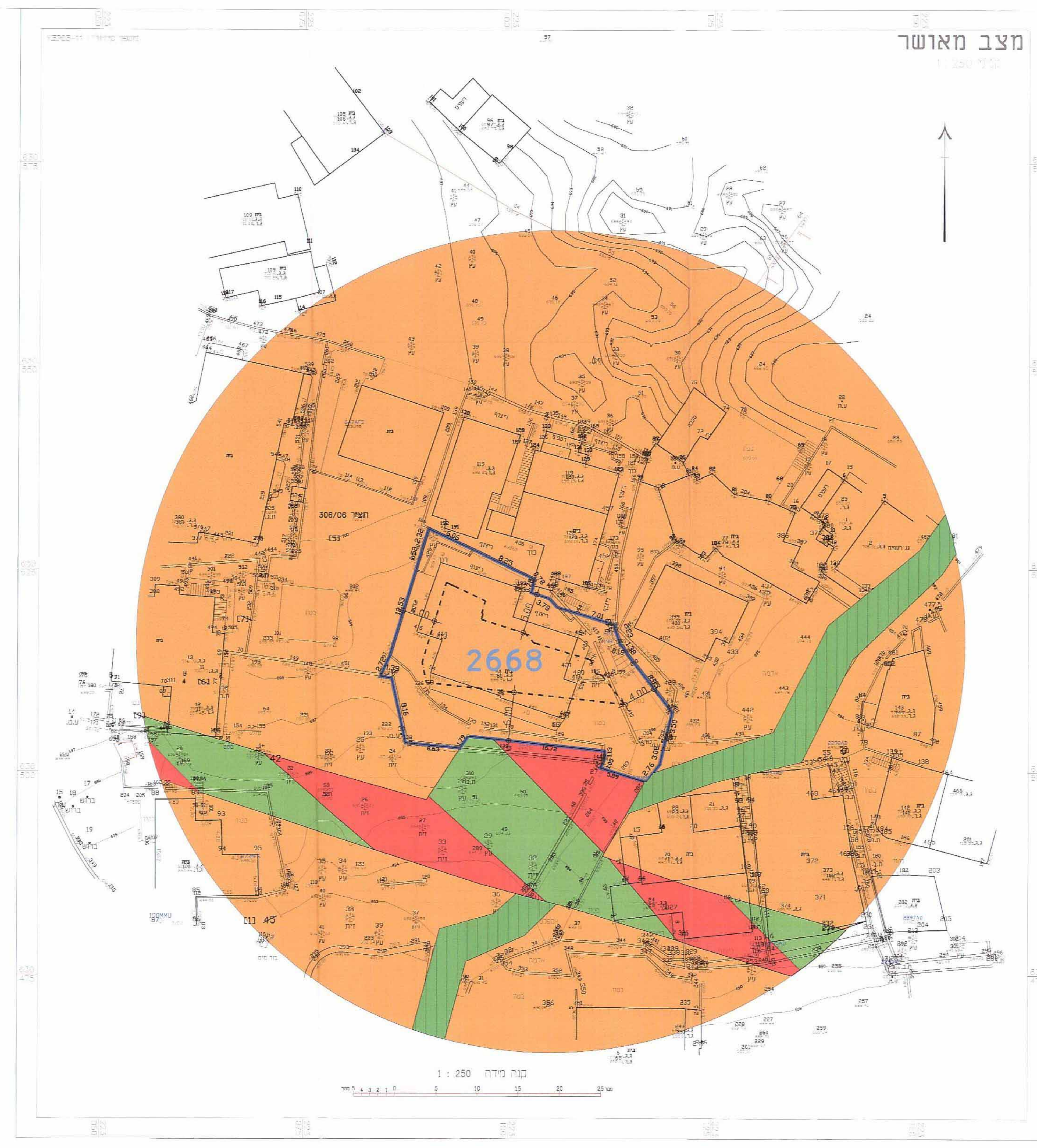
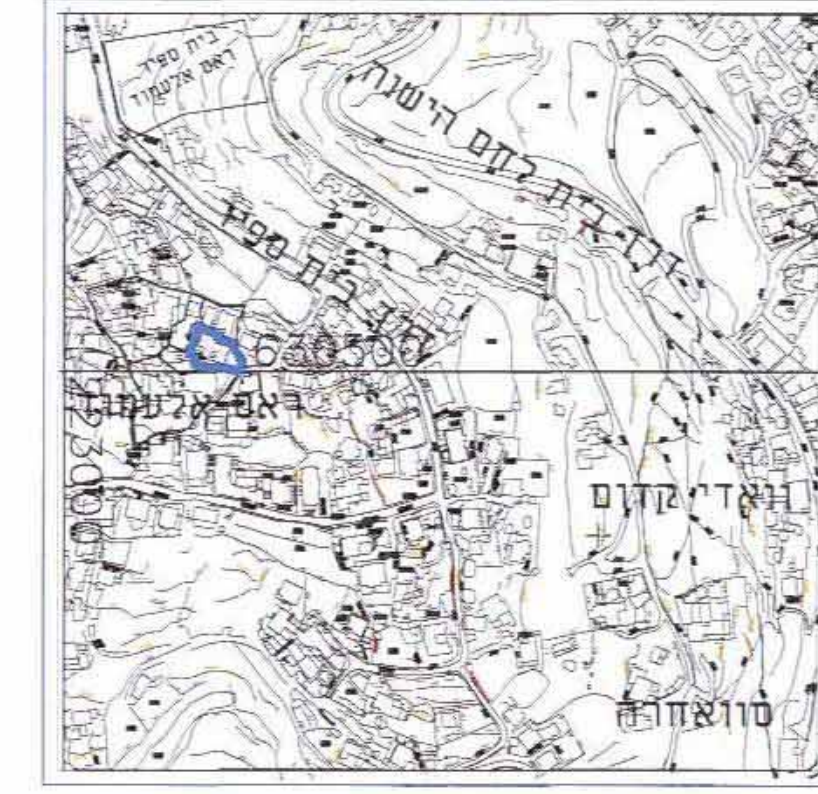


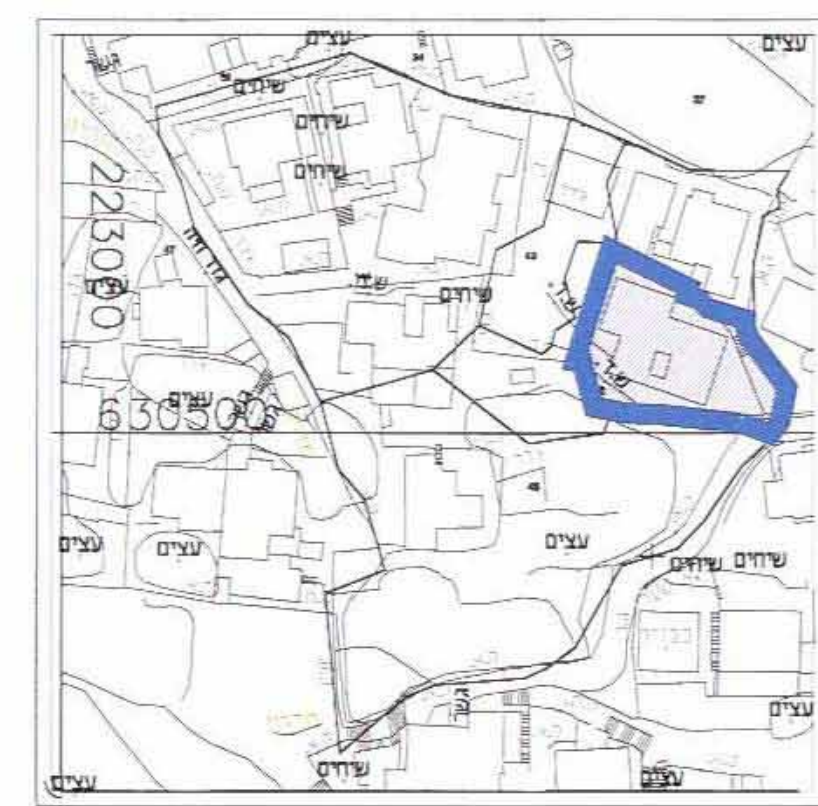
	גבול תחנית
	תחנית
	מבנה
	בנין
	חציבה
	בנין חדש
	בנין ישן



	גבול מצב מאושר
	מצב מאושר
	מבנה
	בנין
	חציבה
	בנין חדש
	בנין ישן



תרשים סביבה



תרשים מקום

מינוף המסמך
מסכת ותכנון
תאריך: 24.10.98
מספר: 352

תכנית מס' 14343

הרחבת דיור ותוספת 2 קומות לבנין מגורים
ראס אלעמוד

תכנית מתאר מקומית
תשרים

איזור וזקנה	מסכת ראשית	אופי התכנית
-	ועדה מקומית	תכנית עירונית

מחוז: ירושלים
מרחב תכנון מקומי: ירושלים
רשות מקומית: ירושלים
ישוב: ירושלים

שטח התכנית: 0,627 מ"ר
קנה מידה: 1 : 250

גושים וחלקות בתכנית:

גוש	סוג הגוש	חלקות בשלמותן	חלקי חלקות
29987	לא מוסדר	42	

תחילת מודד

חוק המכיל והתוספת המסוימת: 1985
מספר המסמך - מחזורי: 1985
חוק המכיל והתוספת המסוימת: 1985
מספר המסמך - מחזורי: 1985

התכנית לא נכבדה טענה אישור שחר
התכנית נכבדה טענה אישור שחר

תאריך: 09/05/13

חזמות מוסד התכנון:

שם	תפקיד	תאריך

שמות וחתימות:

שם	תפקיד	תאריך

מועצה מקומית תשרים
מחזורי: 02-6734311
מועצה מקומית תשרים
מחזורי: 02-6734303

בעלי חזקות ברומע
1. חזקת שאר: 0801916302
2. חזקת שאר: 0801916302
3. חזקת שאר: 0801916302

עורך התכנית: אריאל שמיר חזקות
02-6734303
מועצה מקומית תשרים
מחזורי: 02-6734303

מודד: שרון תדמור מודיות 1
02-6567605
בית חזקת-כניש ראס אלעמוד
02-6567605

נתח המודד בכתב יד חידוש המסמך המסוימת והתוספת המסוימת ו/או מפרט על ידי
02.2011. חידוש המסמך המסוימת והתוספת המסוימת ו/או מפרט על ידי המועצה המקומית תשרים
מועצה מקומית תשרים (מסמך מס' 14343) ביום 24.10.98.