

מצב קיים עפ"י תוכניות 14928, 8594 א5432, 3505, 3028

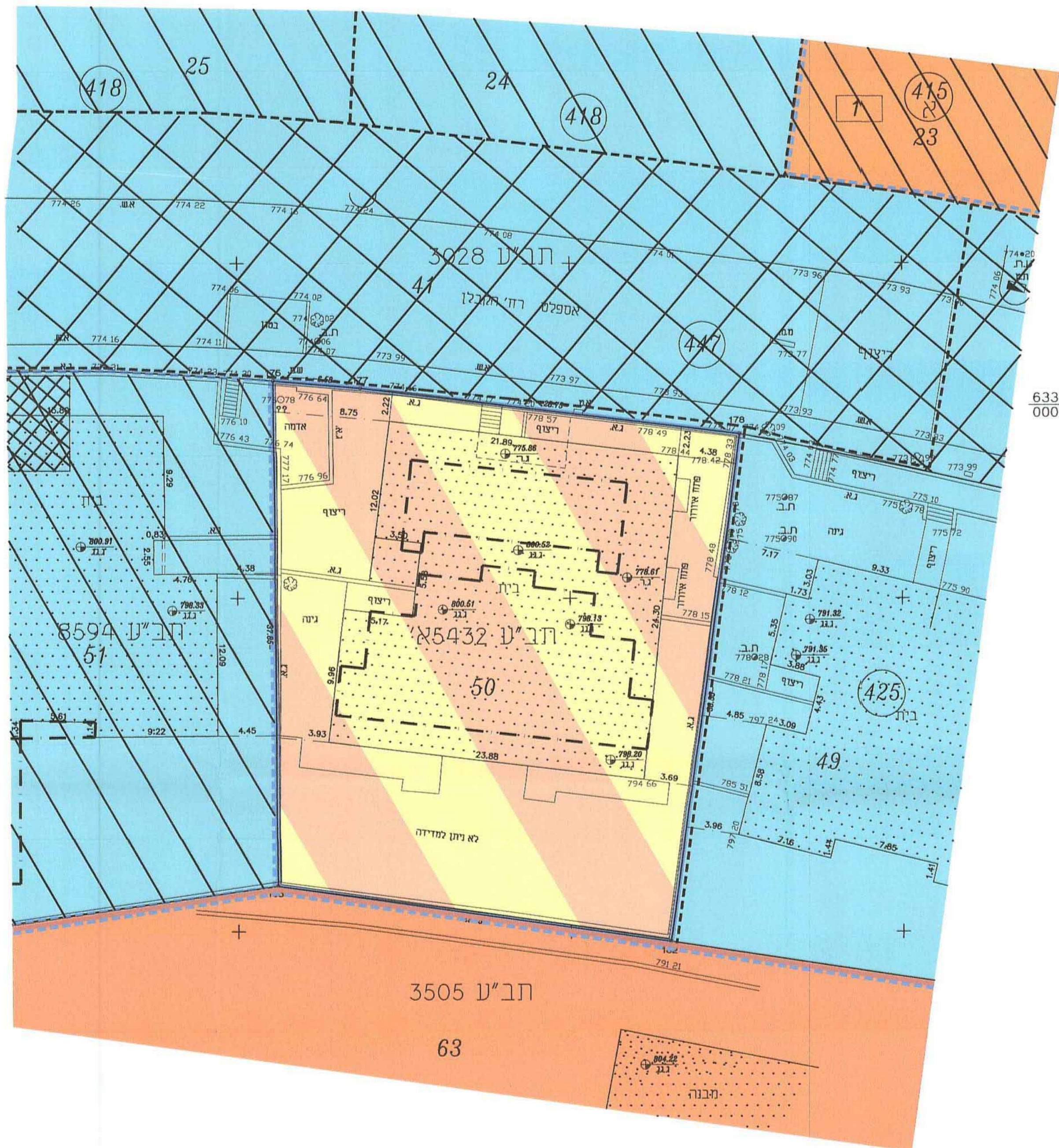
מחוז : ירושלים
 נפה : ירושלים
 מקום : הר נוף רח' הקבלן 28
 גוש : 30333
 חלקה : 50
 הוכן עבור בעלים
 השטח 1236 מ"ר

תכנית מסי מקל 80192
 שם התכנית: שינוי קווי בניין
 ברח' הקבלן 28, הר נוף
 ירושלים

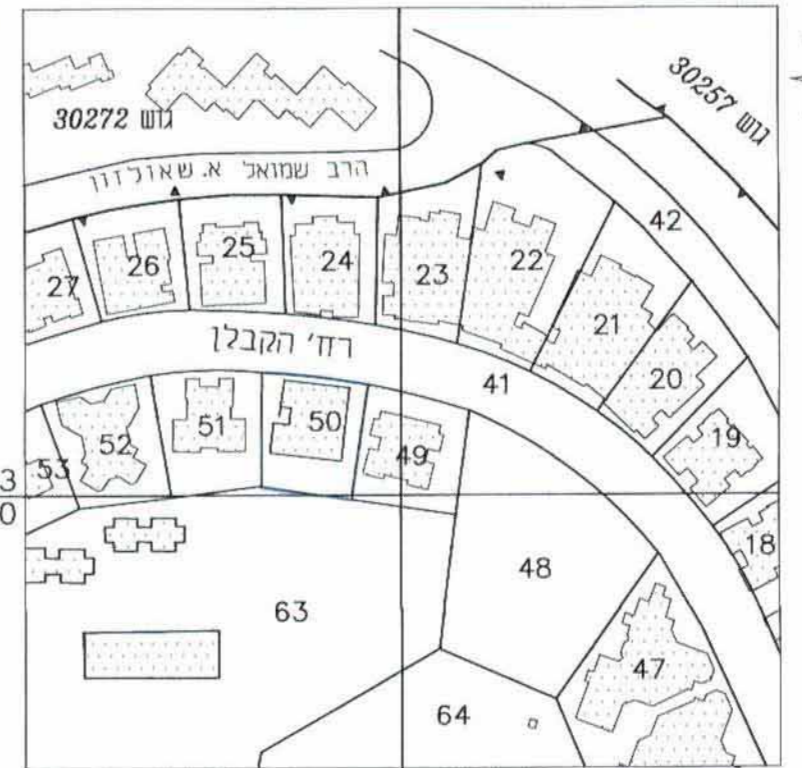
תשריט מצב מאושר
 נספח מס' 2

מחוז: ירושלים
 מרחב תכנון מקומי: ירושלים
 רשות מקומית: ירושלים
 ישוב: ירושלים
 קנה מידה: 1:250

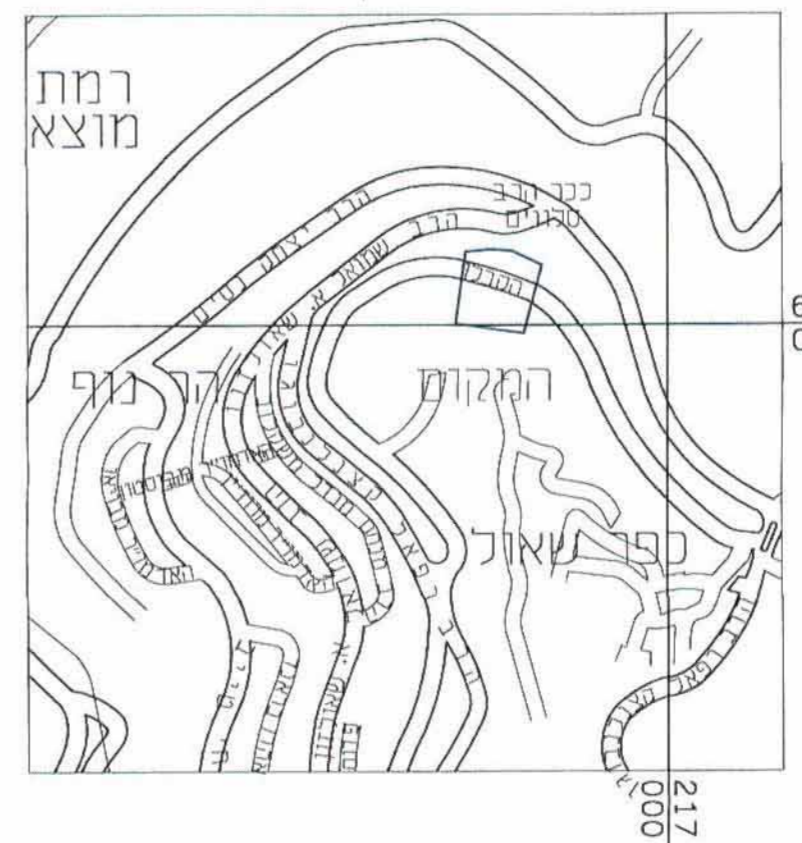
- מקרא:
- גבול תכנית מוצעת
 - גבול תכנית
 - מגורים ג'
 - אזור מגורים 2
 - אזור מגורים 2 מיוחד
 - אזור מגורים מיוחד
 - שטח למוסד
 - בנין קיים
 - שטח לאיחוד וחלוקה מחדש
 - מגרש חנייה לכלי רכב
 - גבול חלקה מספר חלקה מספר מגרש מתכנית קודמת
 - גבול חלקה מספר מגרש מתכנית קודמת
 - גבול תא שטח מספר תא שטח
 - קו בניין מרבי לתוספות בנייה על-קרקע



תרשים ההמקום קנה מידה 1:2500

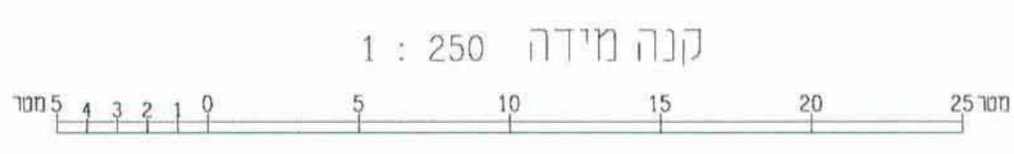


תרשים התמצאות קנה מידה 1:10000



PRODUCED BY AN AUTODESK EDUCATIONAL PRODUCT

PRODUCED BY AN AUTODESK EDUCATIONAL PRODUCT



חתימת המתכנן:
 אדריכל ישראל חיימן מ.ר. 84983
 פסגת זאב סדן דב 17
 פלאפון 054-7888739
 פקס: 077-2010309

- הערות:**
- המדירה קשורה לרשת בקרה אופקית ומבוססת על נקודות 2311 W -1' 5987
 - המדירה קשורה לרשת בקרה אנכית ומבוססת על 2311/W שגובהו 619.8
 - גבולות החלקה נלקחו מתצ"ר מס' אל"פטה

לא לצרכי רישום!

בוטי מדידות - שירותי מדידות ייעוץ הנדסי
 תרון 14, קריית יובל, ירושלים
 טל: 0544289409 | פקס: 02-6483683 | E-mail: bottinadido@3net.net

שוורץ מיכאל - מודד מוסמך

מדידות, שירותי ביצוע וליווי פרויקטים, מיפוי, חישובי כמות, הנדסה, דף מס' / מתחן, הוצאה לאור, פרויקט-הזמנה

מודד:	מיכאל שוורץ	אשר:	מיכאל שוורץ
מרכז ראשי:	03-6325952	טלפון:	08-6247470
טל/פקס:	08-9397990	פקס:	08-9397990
נייד:	050-3069047	מייל:	MSHV@MSHV.net



632 975