

### תכנית מס' 101-0052050

הגדלת אחוזי בניה, גיבל אל מוכבר  
תכנית מתאר מקומית

### תשריט מצב מאושר

אזור התכנית	סמכות ראשית	אזור וזולמה
ירושלים	ירושלים	-

מחוז : ירושלים  
 מרחב תכנון מקומי : ירושלים  
 רשות מקומית : ירושלים  
 שטח התכנית : 813 מ"ר  
 קנה מידה : 1 : 250

#### גושים וזולקות בתכנית:

גוש	סוג תנש	זולקות בשלמותן	זולקי חלקות
31240	לא מחוחר	-	-

#### זותמות מוסד התכנון:

הזכרתי את התכנית, התכנית, התכנית - 1965  
 משרד התכנון והתכנון - משרד התכנון והתכנון  
 מועצה מקומית - ירושלים  
 לאשר את התכנית  
 התכנית לא נכבדה טענה אישור - ע"ר  
 התכנית נכבדה טענה אישור - ע"ר  
 גיבל אל מוכבר  
 תאריך: 25/11/2013

שלב: מתן המלצה | מהדורה: 1 | תאריך: 25/11/2013

#### שמות וזהימות:

יום התכנית	משרד התכנון והתכנון
מנהל התכנית	משרד התכנון והתכנון
בעל הזכויות במקרקע	משרד התכנון והתכנון
עורר התכנית	משרד התכנון והתכנון
מועד	משרד התכנון והתכנון

#### הצהרת המודד

מספר התכנית: 101-0052050

רמת דיוק, הקו הכחול והקדסטר:

- מדידה גרפית.
- קו כחול (בלבד) ברמה אנליטית.
- מדידה אנליטית מלאה ברמת תצויר (כולל הקו הכחול).

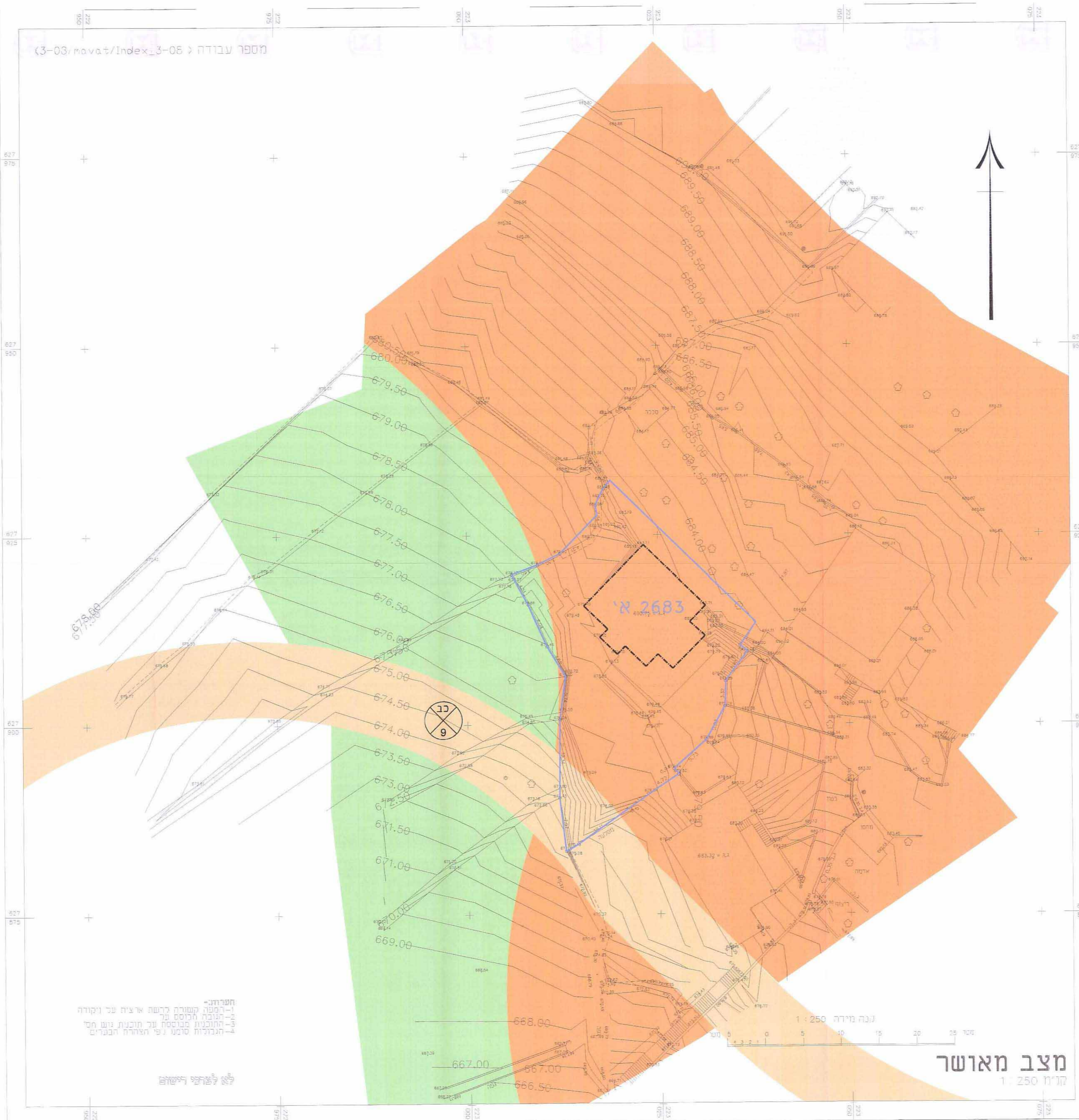
#### המדידה המקורית

הריני מצהיר בזאת כי מדידה המפה הטופוגרפית/המצבית המהווה רקע לתוכנית זו, נערכה על ידי ביום 10.04.2011 והיא הוכנה לפי הוראות נוהל מבאית ובתאם להוראות החוק ולתקנות המודדים שבתוקף. דיוק הקו הכחול והקדסטר: מדידה גרפית / קו כחול (בלבד) ברמה אנליטית/ מדידה אנליטית מלאה ברמת תצויר (כולל הקו הכחול)

מחמוד מחאמידי  
 מודד מוסמך מ"ר 882  
 תאריך: 9/11/13

### מקרא מצב מאושר

- גבול התכנית
- אזור מעורים 6
- כנין קיים
- מספר חלקה מאושר 1
- גבול חלקה
- שטח נוף פתוח
- דרך מאושרת
- מספר הדרך
- קו בניין
- רשת וודר
- קו בנין מאושר



### מצב מאושר

קנה מידה: 1 : 250

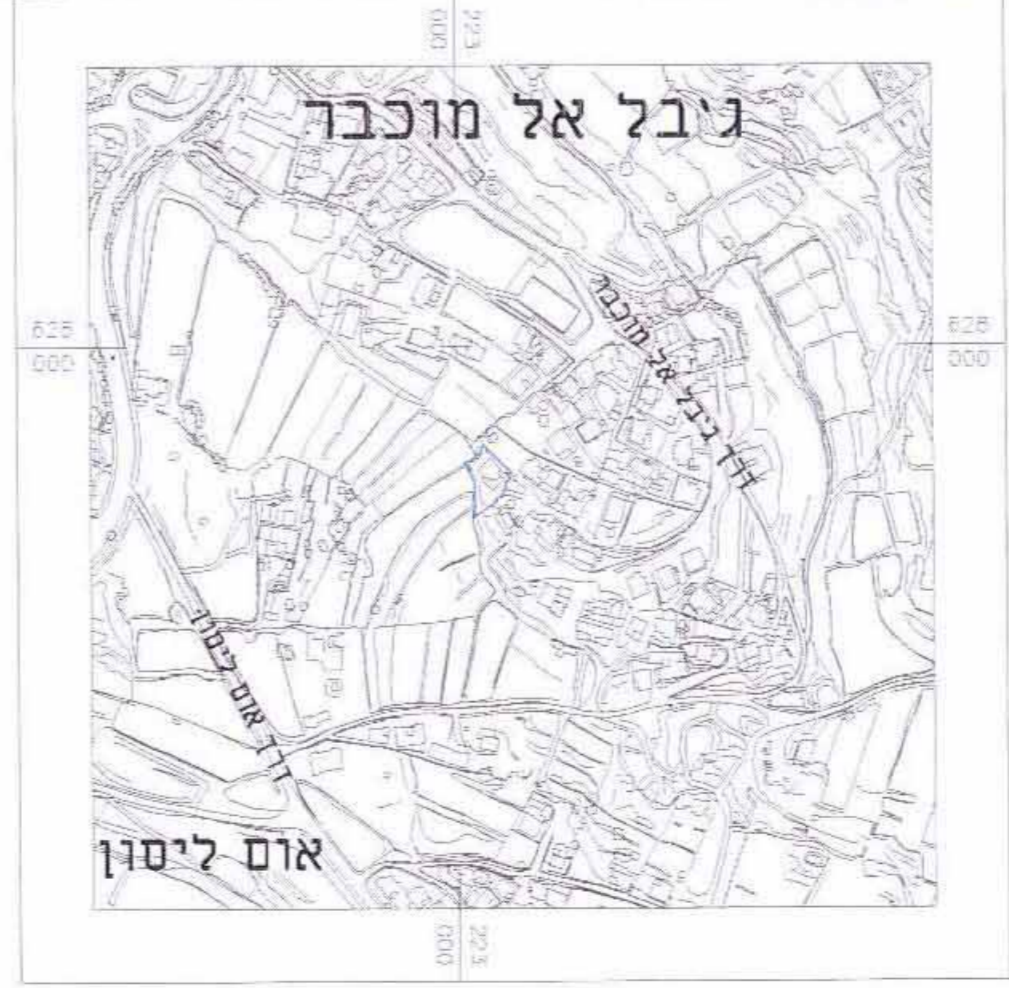
### תרשים סביבה קרובה

ק.מ. 1 : 1250



### תרשים התמצאות כללית

ק.מ. 1 : 5000



- 1- תכנית קשורה לרשמי ארצית על וקודה
- 2- תוכנית חלופה
- 3- תוכנית כבוסס על תוכנית נוש חסי
- 4- תוכנית סומט לפי הצהרה הנכונה

משרד המבחן והתכנון