

תכנית מסי 8/מק/2102

תכנית ספורט
הסדרת קווי בנין בגרש לתעשייה
אזורית כנרת

מחיר:	מספר חלקות:	מספר חלקות:	מספר חלקות:
מחיר:	מספר חלקות:	מספר חלקות:	מספר חלקות:
מחיר:	מספר חלקות:	מספר חלקות:	מספר חלקות:
מחיר:	מספר חלקות:	מספר חלקות:	מספר חלקות:

שטח:	מספר:	שטח:	מספר:
שטח:	מספר:	שטח:	מספר:
שטח:	מספר:	שטח:	מספר:

תוכנית מסי 8/מק/2102

תוכנית מסי 8/מק/2102

תוכנית מסי 8/מק/2102

תוכנית מסי 8/מק/2102

27/05/2014, תאריך: 1, מהדורה: 1

שם:	מספר:	שם:	מספר:
שם:	מספר:	שם:	מספר:
שם:	מספר:	שם:	מספר:
שם:	מספר:	שם:	מספר:

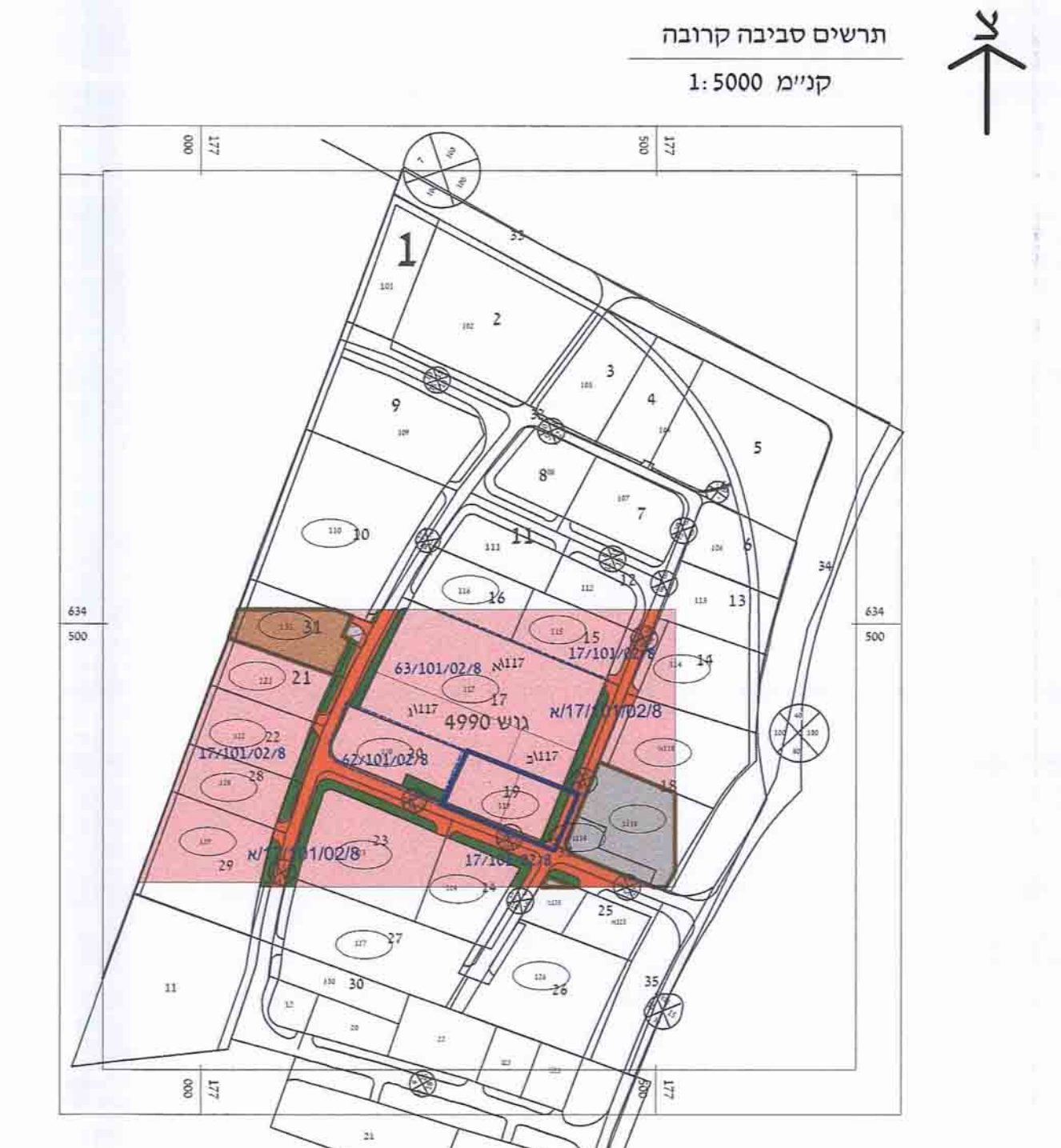
עיר: תל אביב-יפו, מחוז: תל אביב-יפו

מספר: 8/מק/2102, תאריך: 27/05/2014

תוכנית מסי 8/מק/2102



תרשים איתור מקום
קניימ 1:20,000

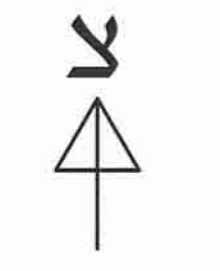


תרשים סביבה קרובה
קניימ 1:5000

על רקע תכנית מסי 8/02/101/17

מצב מאושר

קניימ 1:500



שטח:	מספר:	שטח:	מספר:
שטח:	מספר:	שטח:	מספר:
שטח:	מספר:	שטח:	מספר:

מקרא

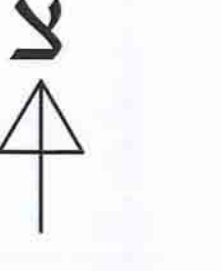
מצב מאושר
וסיבנה קרובה

ל: יעדים שלא נכתיבו במכירת.

- גבול תחנות
- גבול תחנות בתוכן
- גבול גוש
- מספר גוש
- גבול חלקה
- מספר חלקה
- אזור תעשייה
- אזור מושבות תעשייה וחקלאות
- שטח ציבורי פתוח
- אזור מתקנים חודשים
- אזור חקלאי
- דרך קיימת/מתוכננת
- תחנה
- מבנה קיים
- קו בניין
- מספר חדר
- קו בניין
- רוחב חדר

מצב מוצע

קניימ 1:500



שטח:	מספר:	שטח:	מספר:
שטח:	מספר:	שטח:	מספר:
שטח:	מספר:	שטח:	מספר:

מקרא

מצב מוצע

ל: יעדים שלא נכתיבו במכירת.

- גבול תחנות
- גבול גוש
- מספר גוש
- גבול חלקה
- מספר חלקה
- קיים
- תעשייה
- שטח ציבורי פתוח
- עמדות מוסרי ירכי
- דרך קיימת
- מבנה קיים
- קו בניין
- מספר חדר
- קו בניין
- רוחב חדר

פולוטו-מאפ

תל אביב-יפו

טל: 04-6141222

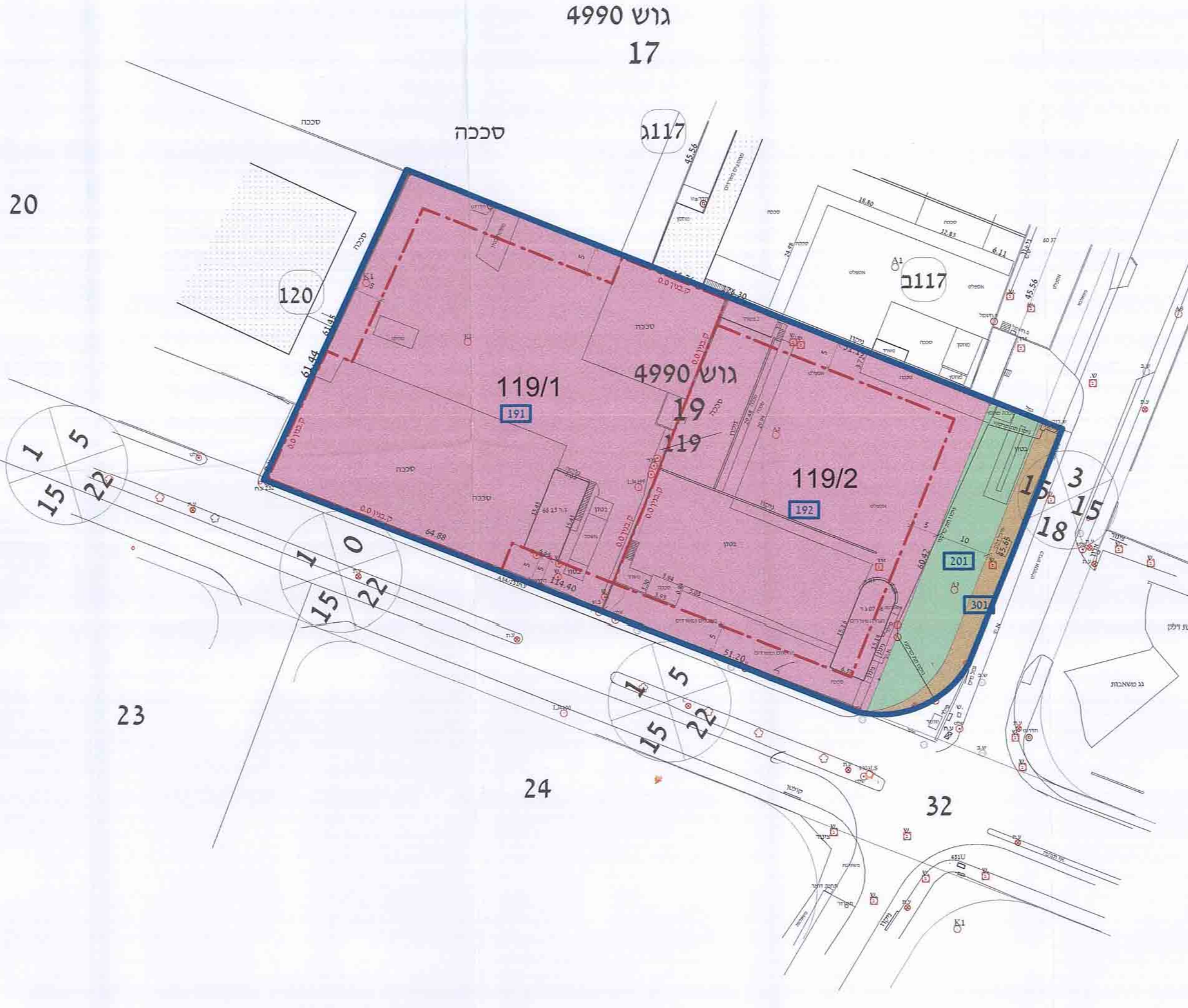
פולוטו-מאפ

פולוטו-מאפ

תל אביב-יפו

טל: 04-6141222

פולוטו-מאפ



מצב מוצע

קניימ 1:500



שטח:	מספר:	שטח:	מספר:
שטח:	מספר:	שטח:	מספר:
שטח:	מספר:	שטח:	מספר:

מקרא

מצב מוצע

ל: יעדים שלא נכתיבו במכירת.

- גבול תחנות
- גבול גוש
- מספר גוש
- גבול חלקה
- מספר חלקה
- קיים
- תעשייה
- שטח ציבורי פתוח
- עמדות מוסרי ירכי
- דרך קיימת
- מבנה קיים
- קו בניין
- מספר חדר
- קו בניין
- רוחב חדר

פולוטו-מאפ

תל אביב-יפו

טל: 04-6141222

פולוטו-מאפ

פולוטו-מאפ

תל אביב-יפו

טל: 04-6141222

פולוטו-מאפ