

מקרא

גבול התכנית: 1234 גוש טש
 מספר היקף: 5
 מספר חלקה: 5
 מספר תחבולת: 5

מלונאות (אכסון מלונאי) [Red Box]
 זיקת-הנאה [Yellow Box]
 קו-בנין [Dashed Line]

אישורים

מינהל התכנון - מחוז ירושלים
 חוק התכנון והבנייה, תשכ"ה - 1965
 אישור תכנית מס' 101-0142174-מ

הועדה המחוזית לתכנון ולבניה החליטה ביום 11.03.13 לאשר את התכנית התכנית לא נקבעה טעונה אישור שר התכנית נקבעה טעונה אישור שר מנהל מינהל התכנון יו"ר הועדה המחוזית

הריני מצהיר בזאת כי המפה הטופוגרפית/המצבית המהווה רקע לתכנית זו, נערכה על ידי ביום 11.03.13 והיא הוכנה לפי הוראות מהל מבא"ת ובהתאם להוראות החוק ולתקנות המודדים שבתוקף. דיוק הקו הכחול והקדסטר - מדידה אנליטית מלאה ברמת תצ"ר

מספר רישון: 502
 תאריך: 4/9/16

1014546-M

חוק התכנון והבנייה, התשכ"ה - 1965
 תכנית מתאר מקומית

מס' 101-0142174-מ

מלון מסילת ישרים-הרחבה ותוספת חדרים

תשריט מצב מוצע	גיליון 1 מתוך 1
מחוז	ירושלים
מרחב תכנון מקומי	ירושלים
רשות מקומית	ירושלים
ישוב	ירושלים
תכנית בסמכות	מחוזית
איחוד וחלוקה	ללא איחוד וחלוקה
היתרים או הרשאות	תכנית שמכוחה ניתן להוציא היתרים או הרשאות
מונה תדפיס התשריט	14
מועד הפקה	09/08/2016 22:25
שטח התכנית	0.487 דונם קנה מידה 1:250

שמות*

מניש תכנית	רמי אמיר
עורך ראשי	האגיד ביטמן

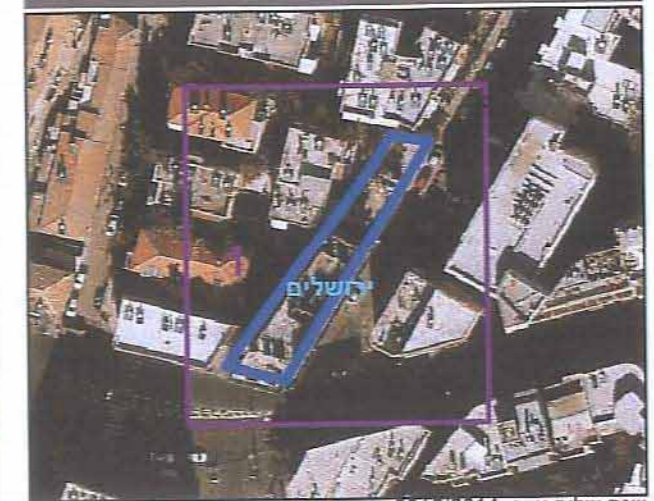
אתרן קהילות יהודי צפון אפריקה בירושלים
 לשעבר ועד העדה המערבית
 ע.ר. 580041358

בעלים: האגיד ארגון קהילות יהודי צפון אפריקה ב-ים

טבלת גושים וחלקות*

מספר גוש	מספר חלקות	מספר חלקות בחלקות
30048	128	חלק

הרשימה המלאה מפורטת בהוראות התכנית / בהודעה שפורסמה בעיתונות וברשומות



שנת צילום אוויר: 2012/2014
 גרסת מערכת 12.2015