

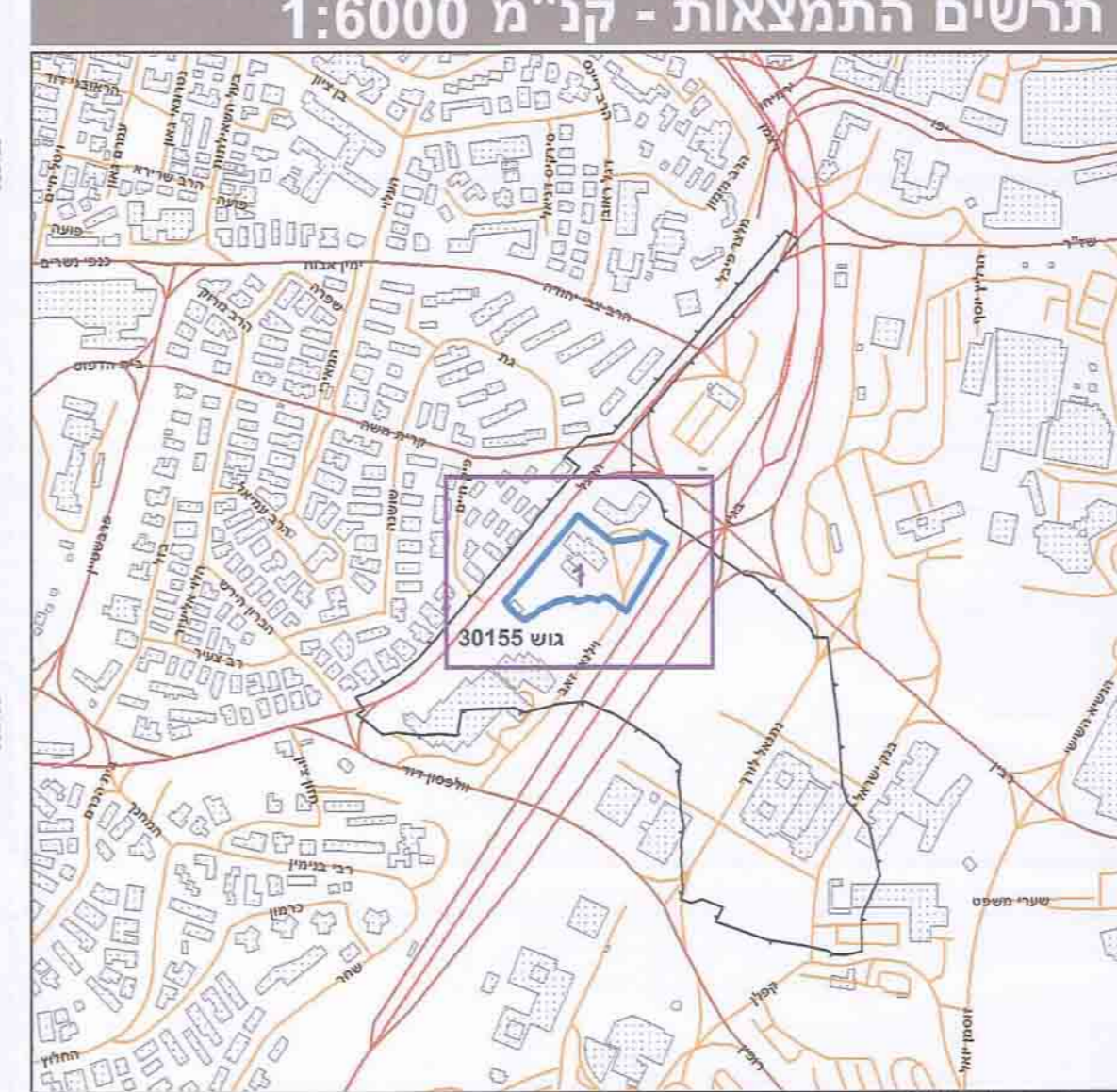


מקרא

מסחר ותירות	□
דרך מאושרת	□
שטח ציבורי פתוח	□
מלונאות (אכסון מלונאי)	□
זיקת הגנה למעבר ברכב	□
חניה	□
מבנה להרסה	□
קו-בנין	□
קו בנין עילי	□
קו בנין תחתית/קרקעי	□
חזית מסחרית	□
להרסה	□
על/עצים לעקירה	□

מקרא מפת מידרה

מבנה	□
גדר/מסגרת/מחיצה	□
אספלט	□
אבן שפה	□
דרך עפר	□
גדר חיץ / רשת	□
גדר אבן/קיר	□
גדר אבן/קיר גדרו בסו	□
שפת ואדי	□
מדור עיניו עיטום סמך	□
עץ	□
מדרג	□
מדרג גובה אופייני	□
קו גובה משי 1:50	□
קו גובה ראשי 1:25	□



חוק התכנון והבנייה, התשכ"ה - 1965
תכנית מתאר מקומית

מס' 0198226-101

הרחבת מלון גני ירושלים בשד' הרצל

תשרים מצב מוצע	גיליון 1 מתוך 1
מחוז	ירושלים
מרחב תכנון מקומי	ירושלים
רשות מקומית	ירושלים
ישוב	ירושלים
תכנית בסמכות	מחוזית
איחוד וחלוקה	לא איחד וחלוקה
היתרים או הרשאות	תכנית ששמה כיוון להיתר היתרים או הרשאות
מונה תדפיס התשרים	22
מועד הפקדה	05/06/2016
שטח התכנית	9.822 דונם
אישורים	קנה מידה 1:250

שמות*

מגיש התכנית	איתן גבאי
מגיש התכנית	תאגיד: מלון קדם ירושלים בע"מ
עורך ראשי	מיקו ארדיטי
יזם	איתן גבאי

בעלי ענין בקרקע*

בעלים	איתן גבאי
בעלים	תאגיד: מלון קדם ירושלים בע"מ
בעלות רשות מקומית	מיקו ארדיטי
בעלות מדינה	תאגיד: רשות מקרקעי ישראל

טבלת גושים וחלקות*

מספר גוש	חלק	מספר חלקות	מספר חלקות בתחנות
30155	79	79	80-81,117

הרשימה המלאה שפרטת בהחלטת התכנית / בהחלטת שטח/מפת/בעלות/ובאישות הרחיב מצהיר בזאת כי המפה הטופוגרפית/המבצית המחוזה/רקה לתכנית זו, נערכה על ידי ביום 17.12.13 והיא הוכנה לפי הוראות מנהל מבל"ת ובהתאם להוראות החוק ולתקנות המודדים שבתוקף. דיוק הקו הכחול והקדסטרי מדידה אנליטית מלאה ברמת תצ"ע של 500 מ"מ.

שם המודד: מספר רשיון: 502
תאריך: 12/2015

