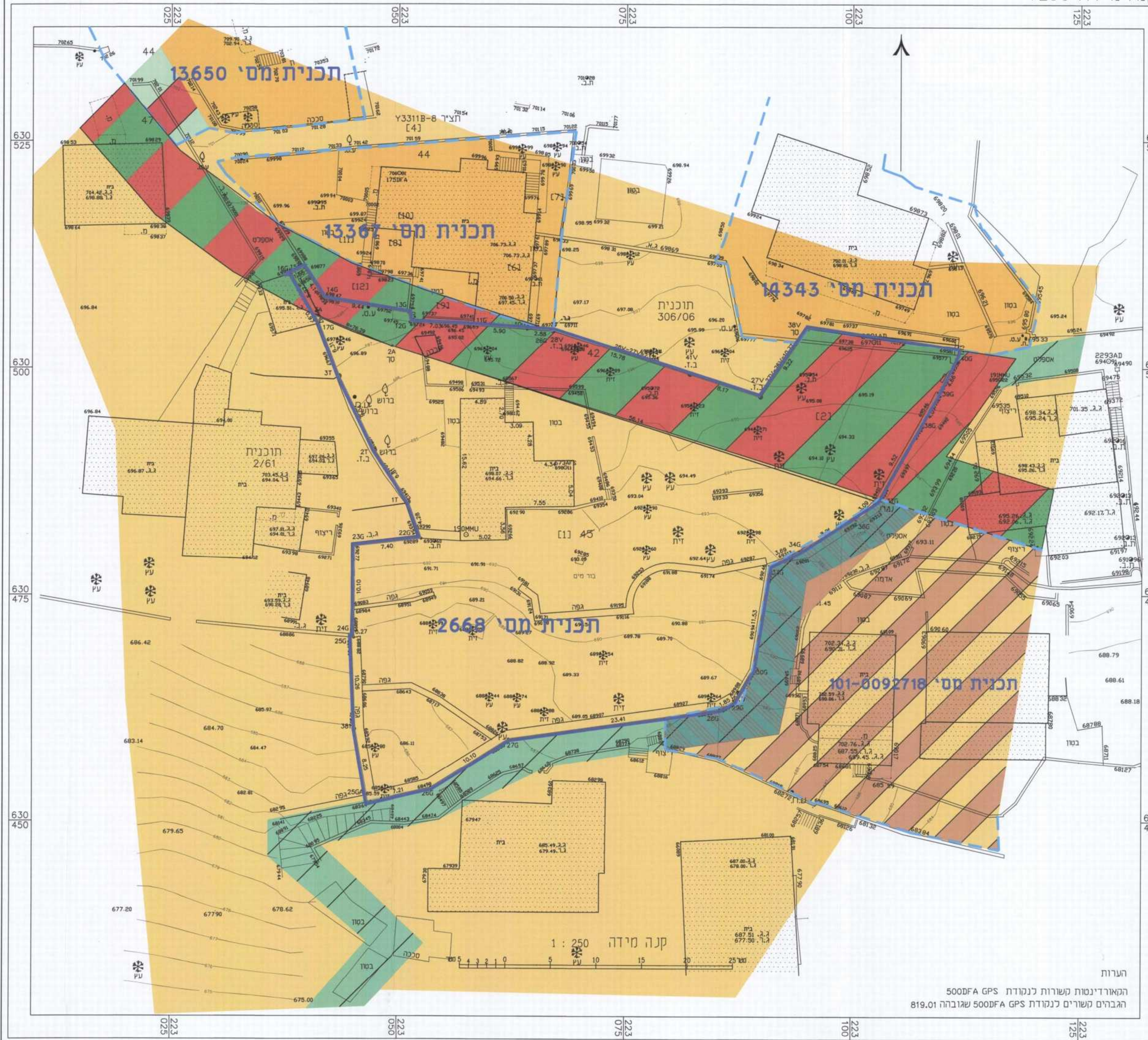


מצב מאושר

קנה מידה 1:250

מקרא מצב מאושר

- גבול תכנית מאושרת ומספרה **14343**
- אזור מגורים 5 מיוחד
- מגורים ב'
- מגורים מבנים ומוסדות ציבור
- דרך כפרית
- דרך משולבת
- מעבר ציבורי להולכי רגל
- שביל
- זיקת הגנה למעבר ברכב
- מבנה קיים



תכנית מס' 101-0064899
בנייני מגורים בשכונת ראס אל עמוד
 תכנית מתאר מקומית

תשריט

אופי התכנית	טמכות ראשית	איחוד וחלוקה
תכנית שניתן מכוון להוציא דיווחים (ראו הרשאות)	ועדה מחוזית	ללא איחוד וחלוקה
מחוז:	ירושלים	
מרחב תכנון מקומי:	ירושלים	
מקום:	ראס אל עמוד	
שטח התכנית:	2310 מ"ר	
קנה מידה:	1 : 250	

גושים וחלקות בתכנית:

גוש	סוג הגוש	חלקות בשלטון	חלקי חלקות
29987	לא מוסדר		45

חותמות מוסד התכנון:

מינהל התכנון - מחוז ירושלים
 חוק התכנון והבנייה, תשי"ח - 1965
 אישור תכנית מס' 101-0064899

הועדה המחוזית לתכנון ולבניה החליטה ביום 22.5.11 לאשר את התכנית לתכנון ולבניה של המבנים המבוקשים. תוקף האישור הוא 12 חודשים מיום תאריך אישור התכנית.

28.06.16
 מינהל התכנון - יו"ר תוכנית התכנון

שלב: מתן תוקף מהדורה: 1 תאריך: 28.06.16

שמות וזהויות:

שם	עדיאל רגאי
תפקיד	ראס אל עמוד-ירושלים
טלפקס	024700247.1
שם	עדיאל רגאי
תפקיד	ראס אל עמוד-ירושלים
טלפקס	024700247.1

עורך התכנית:

שם	AL OFFICE
שם	אדריכלות אורגניזם
תפקיד	ירושלים - ת.ד. 38164
טלפקס	02-6274686
טלפון	050-5265973
דואר אלקטרוני	al@aloffice.co.il

מודד:

שם	מוסטפה זיד
תפקיד	בית תינה-ירושלים
טלפקס	02-6567805
שם	ג'ורג' מוסטפה
תפקיד	מורה מוסטפה
טלפקס	1423

הצהרת המודד

הריני מצהיר בזאת כי מדידת המפה הסופוגרפית/מוצגת המוחזקת רקע לתוכנית זו, נערכה על ידי ביום 25.06.16 ונראתה לפי הוראות נהל מבאית ובראשית להוראות החוק ולתקנות המודדים שבתוקף. דיוק המדידה והמדסטר: מדידה גרפית. נו כחול (בלבד) ברמה אנליטית. מדידה אנליטית מלאה ברמת תציר (כולל המדידה).

מוסטפה זיד 1423 מודד מוסטפה
 29.6.2016 1423 מודד מוסטפה
 שם המודד מספר רישון

PRODUCED BY AN AUTODESK EDUCATIONAL PRODUCT