

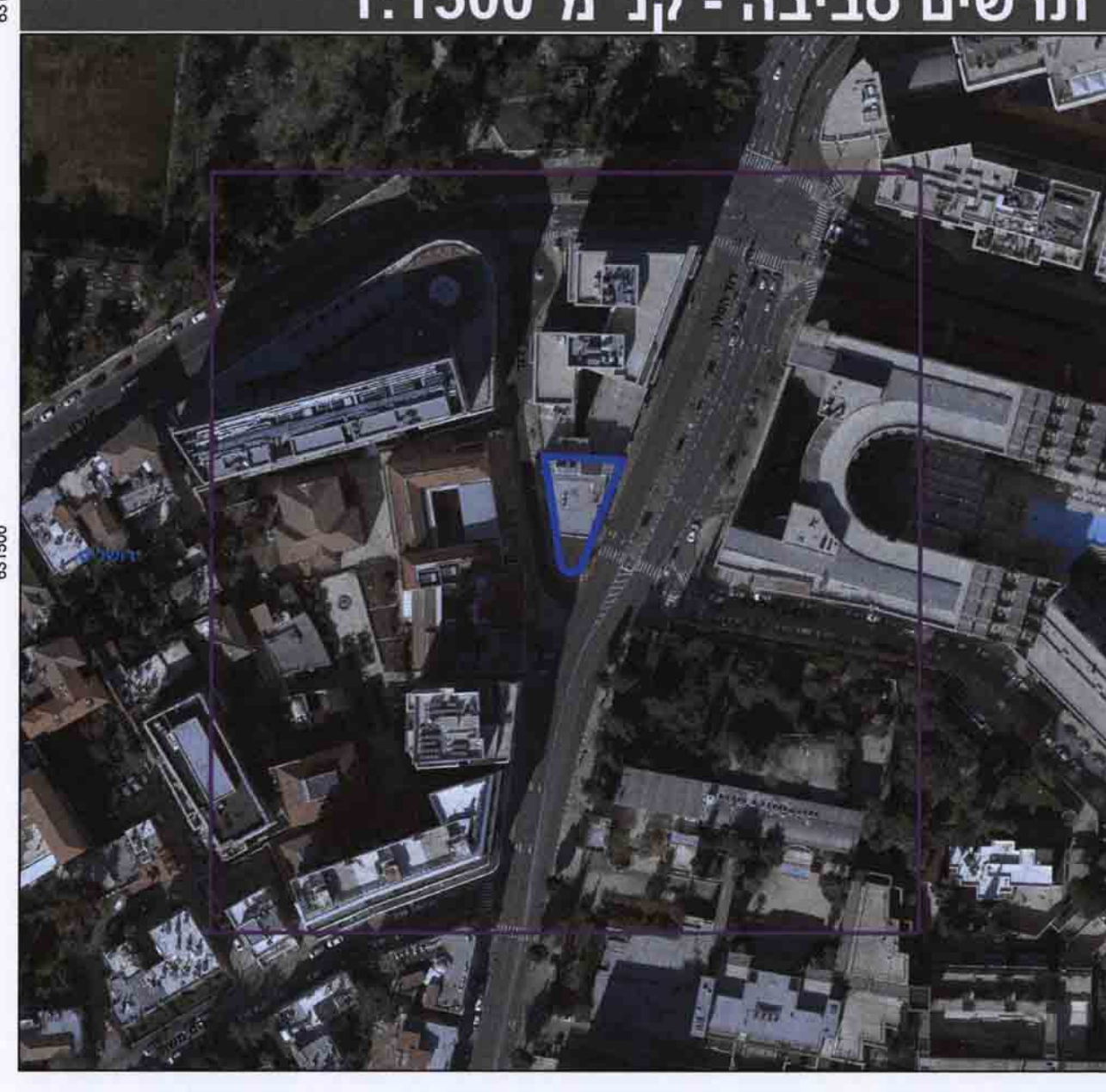
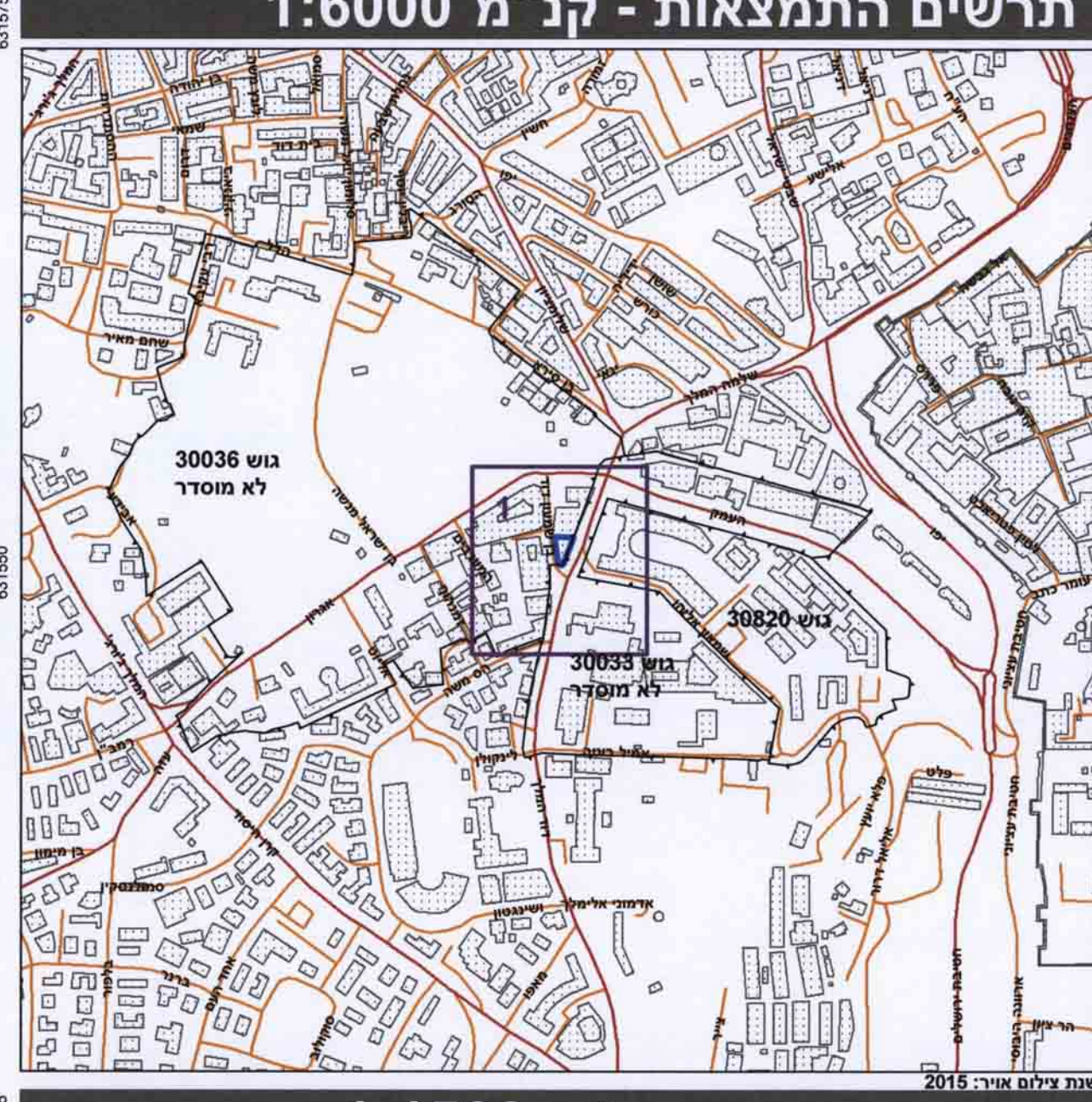
### מקרא

  ערוי משורב  
  קו-בין  
  קו בין על  
  חזית מסחרית  
◆ מבנה לשימור

מחוז	ירושלים
מרחב תכנון מקומי	ירושלים
רשות מקומית	ירושלים
ישוב	ירושלים
תכנית בסמכות	מחוזית
איחוד וחלוקה	לא איחוד וחלוקה
היתרים או הרשאות	תכנית שמכוחה ניתן להציג היתרים או הרשאות
מונה תדפיס התשריט	15
מועד הפקה	24/02/2017
שטח התכנית	0.399 דונם
קנה מידה	1:250

### מקרא מפת מדידה

  מקרא  
  מבנה  
  צריח/תכנית/מבנה  
  אפלט  
  אבן עפה  
  דרך עפר  
  גדר חיל ו רשת  
  גדר אבן/קיר  
  גדר אבן/קיר אבן/גדר בסוף  
  שפת מדי  
  מדרון עילון/שיפוע סביר  
  עץ  
  נקודת גובה אופיינית  
  קו גובה משני (מ.0.5-1.0 מ"מ)  
  קו גובה ראשי (מ.0.5-2.5 מ"מ)



## חוק התכנון והבניה, התשכ"ה - 1965

### תכנית מתאר מקומית

## מס' 101-0182667

# תוספת מלונאות ומגורים על גבי בניין קיים ברחוב דוד המלך 8

תשריט מצב מוצע גיליון 1 מתוך 1

מחוז	ירושלים
מרחב תכנון מקומי	ירושלים
רשות מקומית	ירושלים
ישוב	ירושלים
תכנית בסמכות	מחוזית
איחוד וחלוקה	לא איחוד וחלוקה
היתרים או הרשאות	תכנית שמכוחה ניתן להציג היתרים או הרשאות
מונה תדפיס התשריט	15
מועד הפקה	24/02/2017
שטח התכנית	0.399 דונם
קנה מידה	1:250

### שמות\*

מגיש התכנית	תאגיד: קרנטי אינסטמנטס לימיסד
עורך ראשי	ירון יונה קופרשטיק
יזם	תאגיד: קופרשטיק אדריכלים
	תאגיד: קרנטי אינסטמנטס לימיסד

### בעלי ענין בקרקע\*

בעלים	תאגיד: קרנטי אינסטמנטס לימיסד
-------	-------------------------------

### טבלת גושים וחלקות\*

מספר גוש	כל הגושים	חלק	מספר חלקות	מספרי חלקות בחלקי/ותן
30036	81	חלק	1	ב/חלקי/ותן

הרשימה המלאה מפורטת בהוראות התכנית / בהודעה שפורסמה בעיתונות וברשומות הרגי מצהיר בזאת כי המפה הטופוגרפית/המצבית המהווה רקע לתכנית זו, נערכה על ידי ביום 13.12.11 והיא הוכנה לפי הוראות נוהל מב"ת ובהתאם להוראות החוק ולתקנות המודדים שבתוקף. דיוק הקו החול והקדסטר: מדידה אנליטית מלאה ברמת תצ"ר

אלסטר ראובן 502  
שם המודד  
מספר רשיון  
תאריך