

מס' 101-0179408

שכונת מגורים לזוגות צעירים, צור באהר

תשריט מצב מוצע	גיליון 1 מתוך 1
מחוז	ירושלים
מרחב תכנון מקומי	ירושלים
רשות מקומית	ירושלים
ישוב	ירושלים
תכנית בסמכות	מחוזית
איחוד וחלוקה	ללא איחוד וחלוקה
היתרים או הרשאות	תכנית שפוכחה ניתן להשיגה בהתאם לחוק התכנון והבנייה, התשכ"ה - 1965
מונה תדפיס התשריט	10
מועד הפקדה	21/06/2016
שטח התכנית	11.936 דונם
אישורים	קנה מידה 1:500



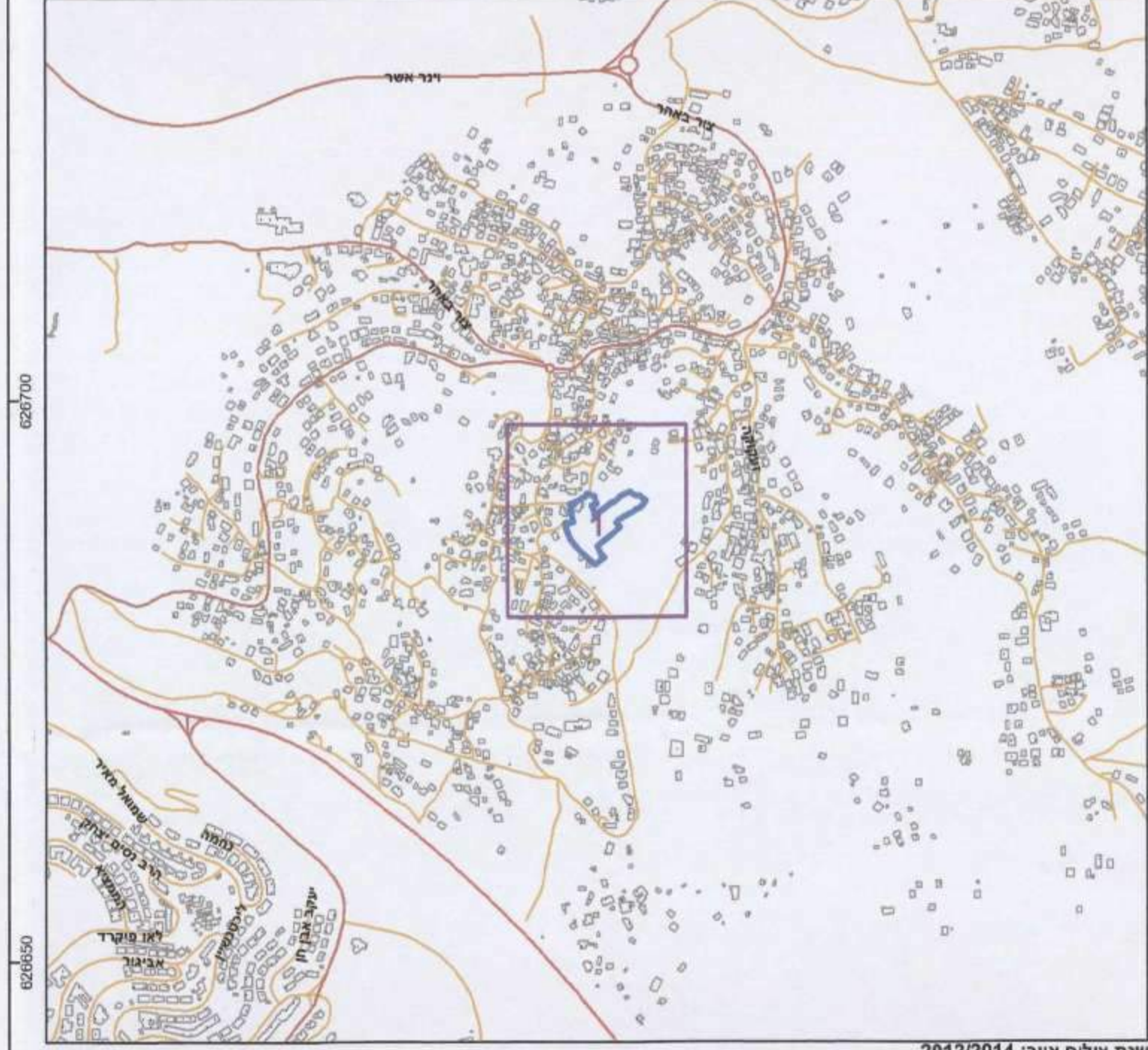
מקרא

- שביל
- דרך מאושרת
- שטח ציבורי פתוח
- מבנים ומוסדות ציבור
- מגורים ג
- זיקת-הגנה
- קו-בנין
- קו בנין עילי
- קו בנין תחתית/תקרקע
- חזית מסחרית
- להריסה
- מידות
- עץ/עצים לשימור
- עץ/עצים להעתקה

מקרא מפת מדידה

- מבנה
- צריח/סככה/תחנה
- אספלט
- אבו שפה
- דרך עפר
- גדר תיך ורשת
- גדר אבן/קיר
- גדר אבן קיר אבן גדרו בסו
- שפת ואדי
- מדורן עכוון/ שיפוע טבעי
- עץ
- נקודה גובה אופיינית
- קו גובה משני 1:0.5 מ"ד
- קו גובה ראש 1:0.5, 2:0.5, 5:0.5 מ"ד

תרשים התמצאות - קנ"מ 1:12000



תרשים סביבה - קנ"מ 1:3000



שמות*

מגיש התכנית	תאגיד: שרת אלקודס ולאשתאראת ולאחידמאנול ק.ד.ס. (בע"מ)
עורך ראשי	מוהנד עומר תאגיד: פרטי
יזם	תאגיד: שרת אלקודס ולאשתאראת ולאחידמאנול ק.ד.ס. (בע"מ)

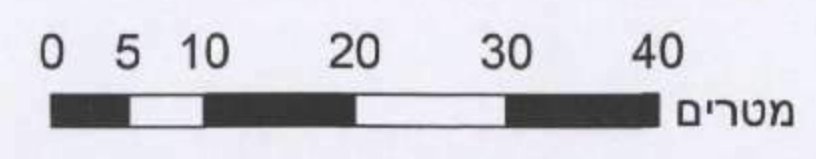
בעלי ענין בקרקע*

בעלים	אומדן דוויאת תאגיד:
בעלים	זיאד דוויאת תאגיד:
בעלים	חממד דוויאת תאגיד:
בעלים	כאלד עבד רבה תאגיד:
בעלים	סופיאן עליאן תאגיד:

טבלת גושים וחלקות*

מספר גוש	כל הגוש חלק	מספרי חלקות בשלמותן	מספרי חלקות בתלקינות
30791	1		

הרשימה המלאה מפורטת בהוראות התכנית / בהודעה שפורסמה בעיתונות וברשומות הרני מצהיר בזאת כי המפר הטופוגרפי/המצבית המקוון רקע לתכנית זו, נערכה על ידי ביום 16.01.2016 והיא הוכנה לפי הוראות מחל מ"א"ל ובהתאם להוראות החוק ולתקנות המודדים שבתוקף. דיוק הקו הכחול וההודעות מ"ד"ה אנליטית מלאה ברמת תצ"ר קנ"מ 1:901
שם המודד: מספר רישון חתימה
תאריך: 20.06.2016



היתר:
1- יחיד: עמוד 100
2- יחיד: עמוד 100
3- יחיד: עמוד 100
4- יחיד: עמוד 100