



חוק התכנון והבניה, התשכ"ה - 1965
מאשרת תכנית מפורטת

מס' 603-0245266

תוספת זכויות בניה במבנה מסחרי - רח' מצדה רובע י"א אשדוד

תשריט מצב מוצע	גיליון 1 מתוך 1
מחוז	דרום
מרחב תכנון מקומי	אשדוד
רשות מקומית	אשדוד
ישוב	אשדוד
תכנית בסמכות	מחוזית
איחוד וחלוקה	ללא איחוד וחלוקה
היתרים או הרשאות	תכנית שמכוחה ניתן להוציא היתרים או הרשאות
מונה תדפיס התשריט	5
מועד הפקדה	26/07/2016
שטח התכנית	1.318 דונם
קנה מידה	1:250
אישורים	



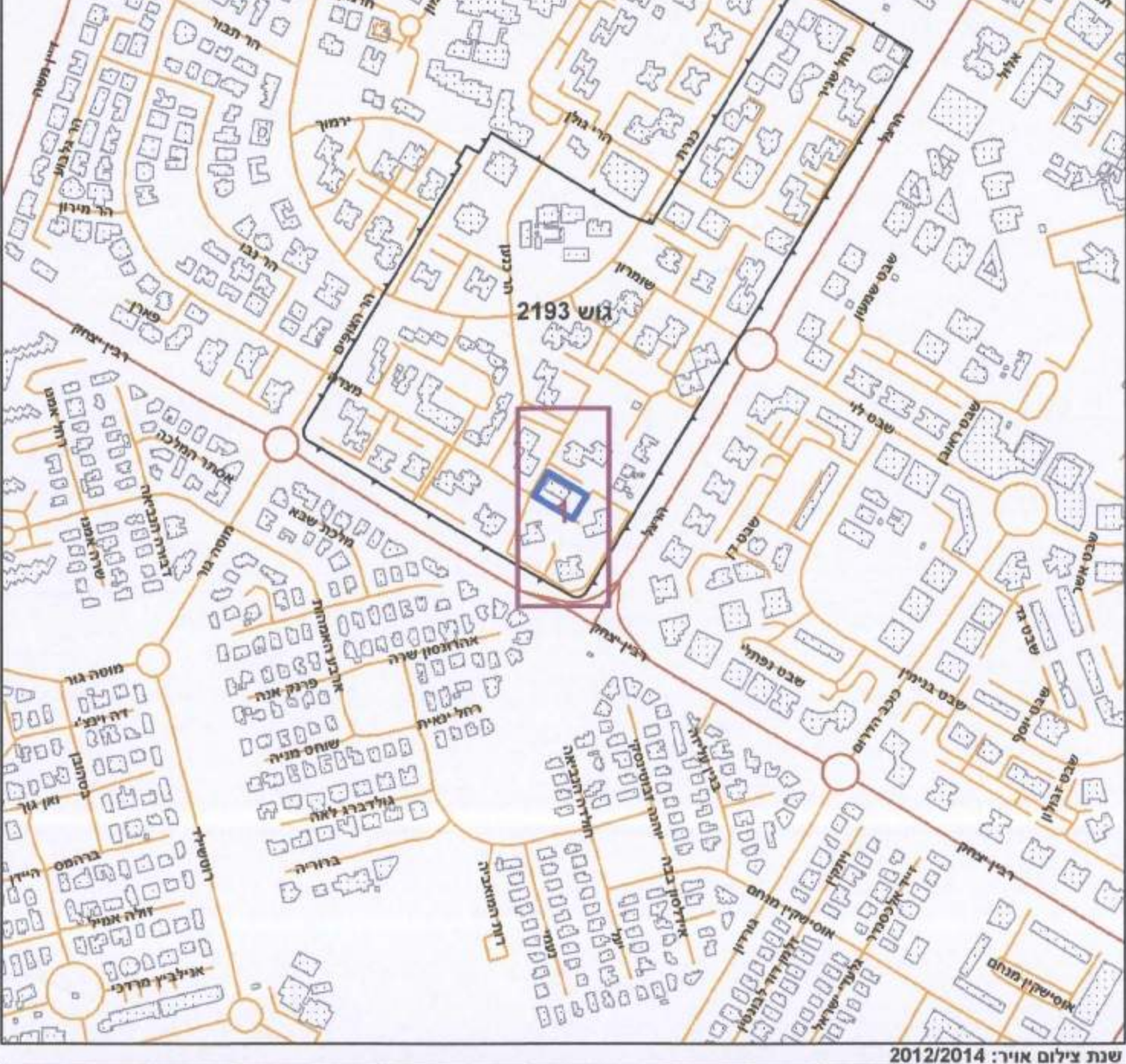
מקרא

- דרך מאושרת
- מסחר
- קו-בנין
- קו בנין עלי
- מידות

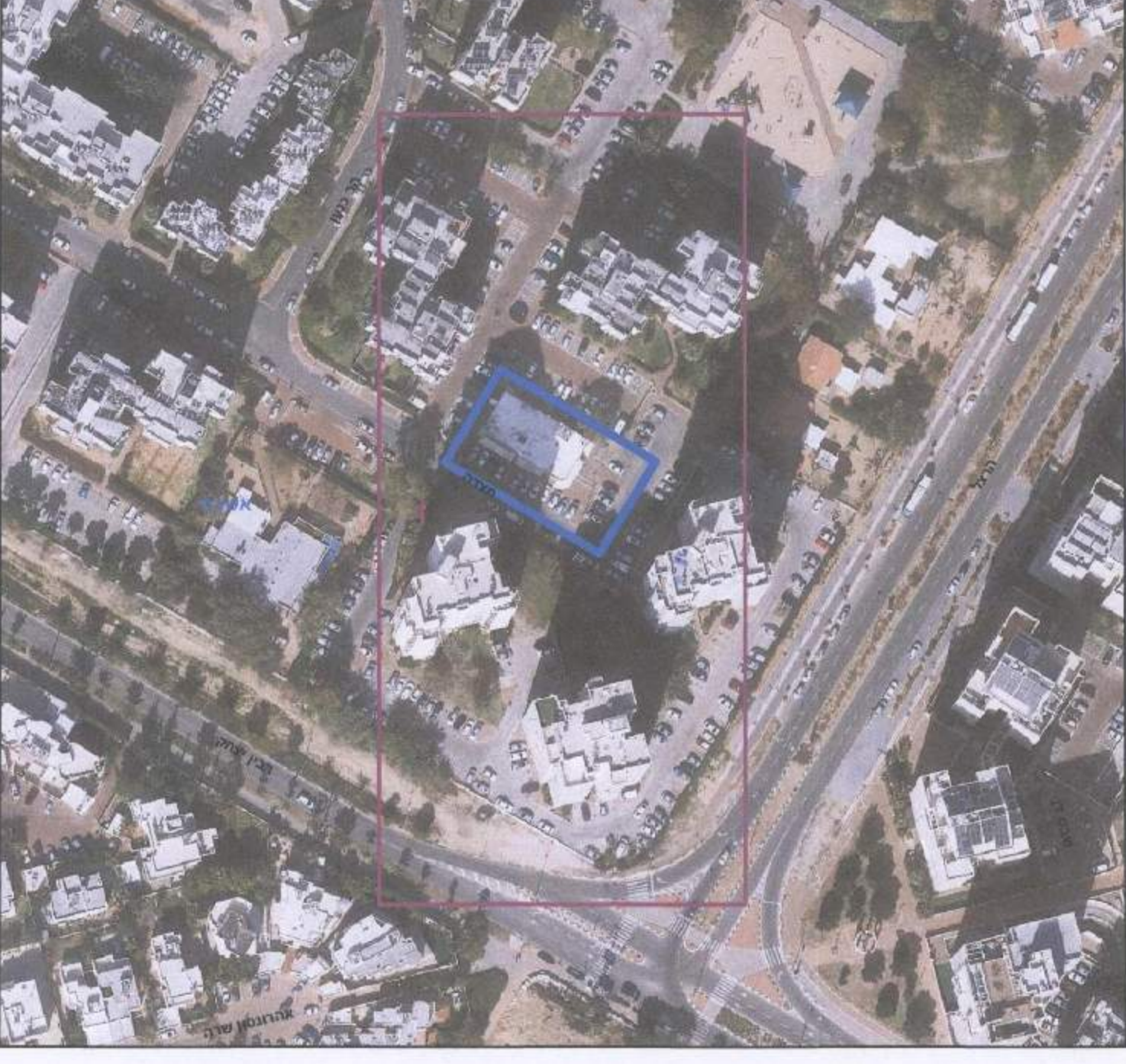
מקרא מפת מדידה

- שוחת ביקורת ככית
- עמוד ככלי
- ארוז ככלי
- עמוד תאורה
- עמוד תמורת
- ע. חשמל עץ
- ע. חשמל בטון
- ע. חשמל העלה
- ע. חשמל זזית
- שוחת גז מים
- שוחת ביוב
- שוחת ניסוז
- גוב תמורת
- מבנה
- צריף/סככה/חוממה
- אספלט
- אבו שפה
- דוד עפר
- גדר חיל ו רשת
- גדר אבאקור
- גדר אבו קיר אבו גדרו בסוז
- שפת ואדי
- מדרון עיחוץ שיפוע סבעי
- עץ
- נקודת גובה אופיינית
- קו גובה משני 0.5 מ' מ' 12.85
- קו גובה ראשי 2.5 מ' מ' 12.85

תרשים התמצאות - קנ"מ 1:6000



תרשים סביבה - קנ"מ 1:1500



שמות*

מגיש התכנית	יצחק בכור תאגיד: היפר גז בע"מ
עורך ראשי	וולטר שיינקמן תאגיד: וולטר שיינקמן אדריכלים בע"מ

בעלי ענין בקרקע*

בבעלות מדינה	תאגיד: רשות מקרקעי ישראל
בבעלות רשות מקומית	תאגיד: עיריית אשדוד
חוכר	תאגיד: היפר גז בע"מ

טבלת גושים וחלקות*

מספר גוש	מספר חלק/כל הגוש	מספר חלקות בשלמותן	מספר חלקות בחלקיות
2193	32	32	47

* הרשימה המלאה מפורטת בהוראות התכנית / בהודעה שפורסמה בעיתונות וברשומות הרניו מצהיר בזאת כי המפה הטופוגרפית/המצבית המהווה רקע לתכנית זו, נערכה על ידי ביום 14/05/16 והיא הוכנה לפי הוראות נוהל מב"ת ובהתאם להוראות החוק ולתקנות המודדים שבתוקף. דיוק הקו הכחול והקדסטרלי מדידה גרפית

שם המודד: ליאני ברנביץ מספר רישיון: 1239
 תאריך: תחילתה 10 חתימה: [Signature]