

מס' תכנית: 1965  
 חוק התכנון והבנייה, התשכ"ה - 1965  
 תוכנית מפורטת  
 משרד התכנון והבנייה  
 משרד המרחב והתשתיות  
 משרד הפנים  
 משרד הביטחון וההגנה  
 משרד החינוך והרווחה  
 משרד הבריאות  
 משרד העבודה והרווחה  
 משרד החקלאות והגנת הטבע  
 משרד התיירות  
 משרד המדע והטכנולוגיה  
 משרד המים והביוב  
 משרד המבחן והמכשירים  
 משרד המבחן והמכשירים  
 משרד המבחן והמכשירים

**מאשרת**

חוק התכנון והבנייה, התשכ"ה - 1965  
**תכנית מפורטת**

מס' 603-0206722

**איחוד מגרשים 305 ו-306  
 ותוספת זכויות בניה,  
 רובע י"ז אשדוד**

תשריט מצב מוצע	גיליון 1 מתוך 1
מחוז	דרום
מרחב תכנון מקומי	אשדוד
רשות מקומית	אשדוד
ישוב	אשדוד
תכנית בסמכות	מחוזית
איחוד וחלוקה	איחוד /או חלוקה בהסכמת כל הבעלים בכל תחום התכנית/בחלק מתחום התכנית
היתרים או הרשאות	תכנית שמכוחה ניתן להוציא היתרים או הרשאות
מונה תדפיס התשריט	10
מועד הפקדה	23/08/2016 12:04
שטח התכנית	0.713 דונם קנה מידה 1:250
אישורים	

**מקרא**

חוק התכנון והבנייה, התשכ"ה - 1965  
 תכנית מפורטת  
 מס' 603-0206722  
 גוש 2002

- דרך מאושרת
- מגורים ב
- שטח לאיחוד וחלוקה חדשה
- קו-בנין
- קו בנין עליו
- מידות

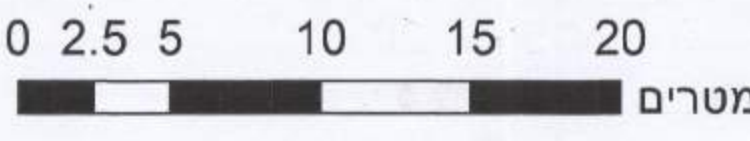
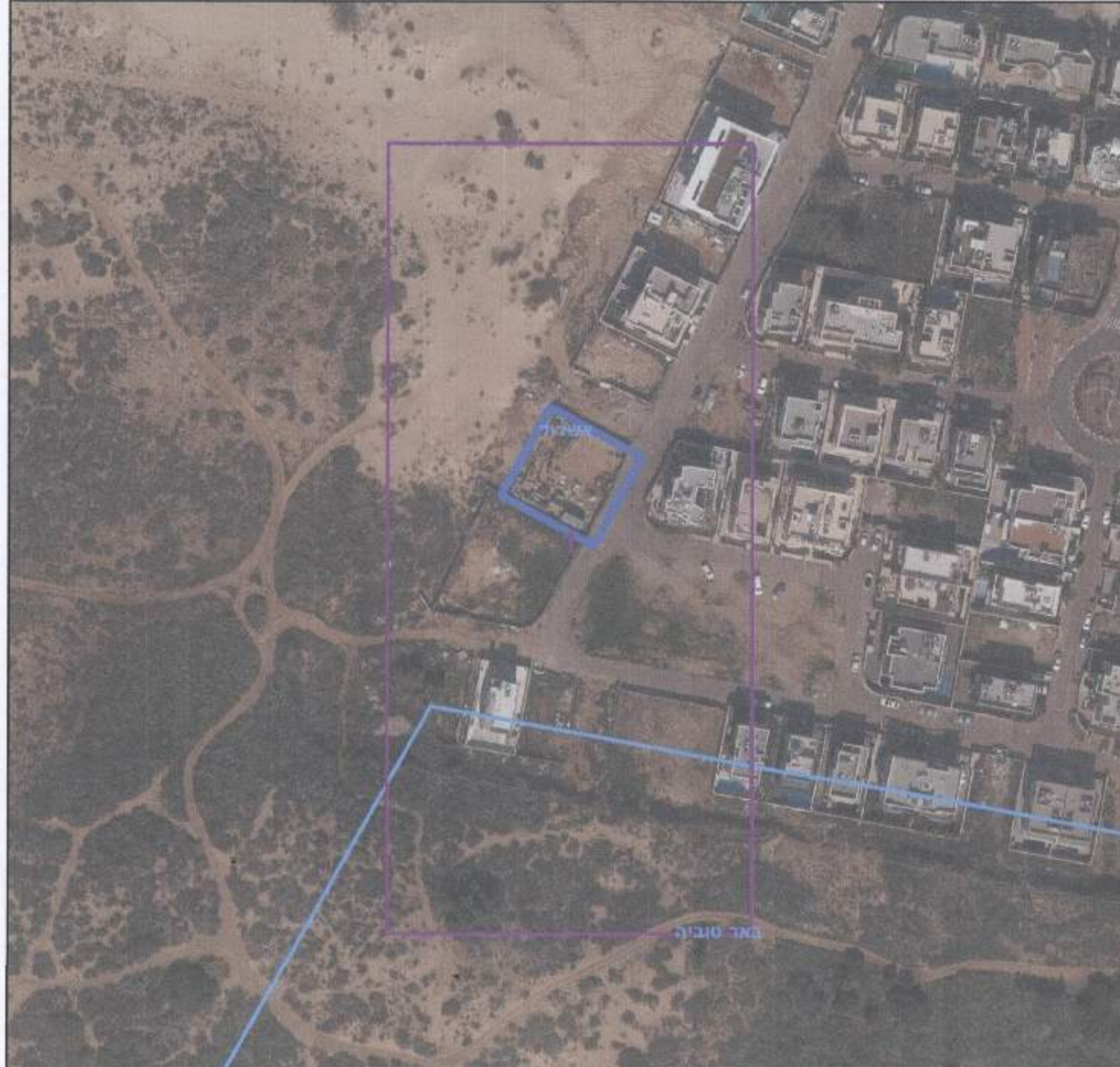
**מקרא מפת מדידה**

- מבנה
- צריף/סניף/תחמומה
- אספלט
- אבו שפה
- דרך עפר
- גדר חיצונית
- גדר אבוקיר
- גדר אבוקיר גדרו בסוף
- שפת ואדי
- מדרון עקוץ/ שיפוע סביר
- עץ
- נקודת גובה אופיינית
- קו גובה משני 0.5 מ"י
- קו גובה ראשי 0.5, 2.5, 5.0 מ"י

**תרשים התמצאות - קנ"מ 1:6000**



**תרשים סביבה - קנ"מ 1:1500**



**שמות\***

מגיש התכנית	מאיר אדרי תאגיד
עורך ראשי	וולטר שיינקמן תאגיד, וולטר שיינקמן אדריכלים בע"מ

**בעלי עניין בקרקע\***

בבעלות מדינה	תאגיד: רשות מקרקעי ישראל
אחר	מאיר אדרי תאגיד

**טבלת גושים וחלקות\***

מספר גוש	מספר חלקות	מספר חלקות	מספר חלקות
2002	251-252	305	306

\* הרשמה המלאה מפורטת בהוראות התכנית / בהודעה שפורסמה בעיתונות וברשומות הרגיני מצהיר בזאת כי המפה הטופוגרפית/המצבית המהווה רקע לתכנית זו, נערכה על ידי ביום 04/12/14 והיא הוכנה לפי הוראות משרד המבחן והמכשירים ובתאום ההוראות החוק ולתקנות המודדים שבתוקף. דיוק הקו הכחול/הקדסטר: מדידה גרפית

לאוני ברנביץ 1239 מספר רשיון  
 שם המודד  
 תאריך