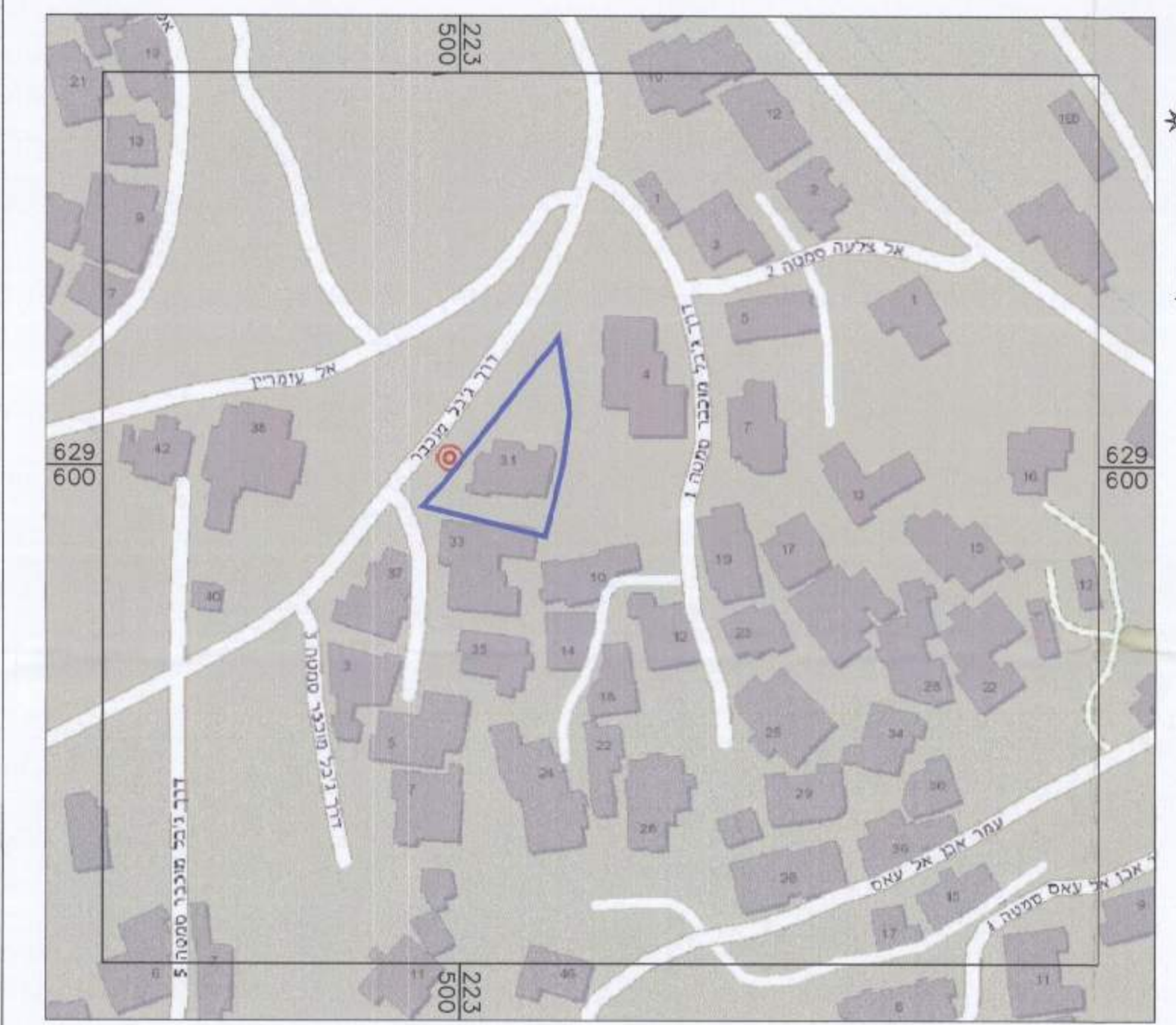


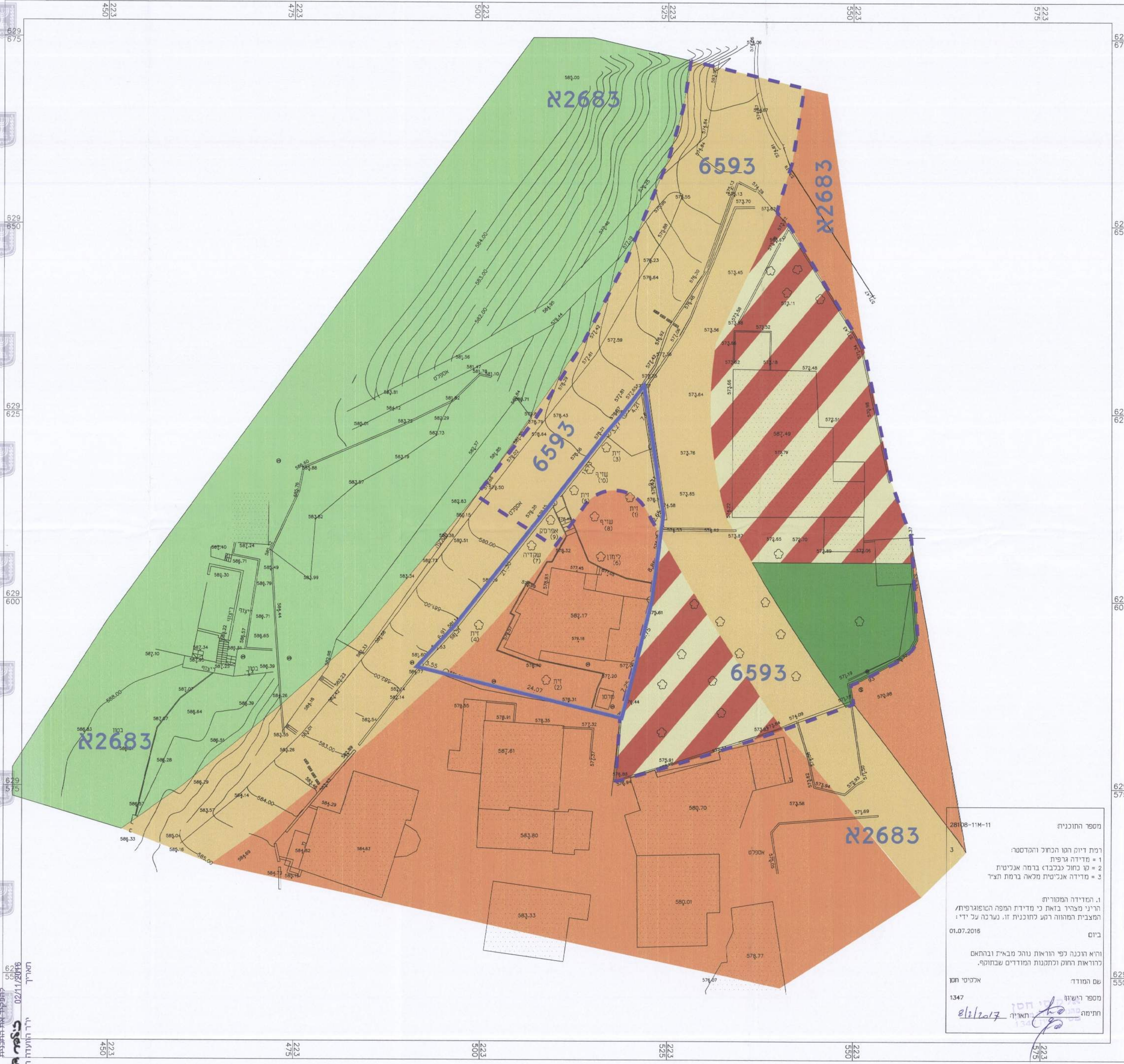
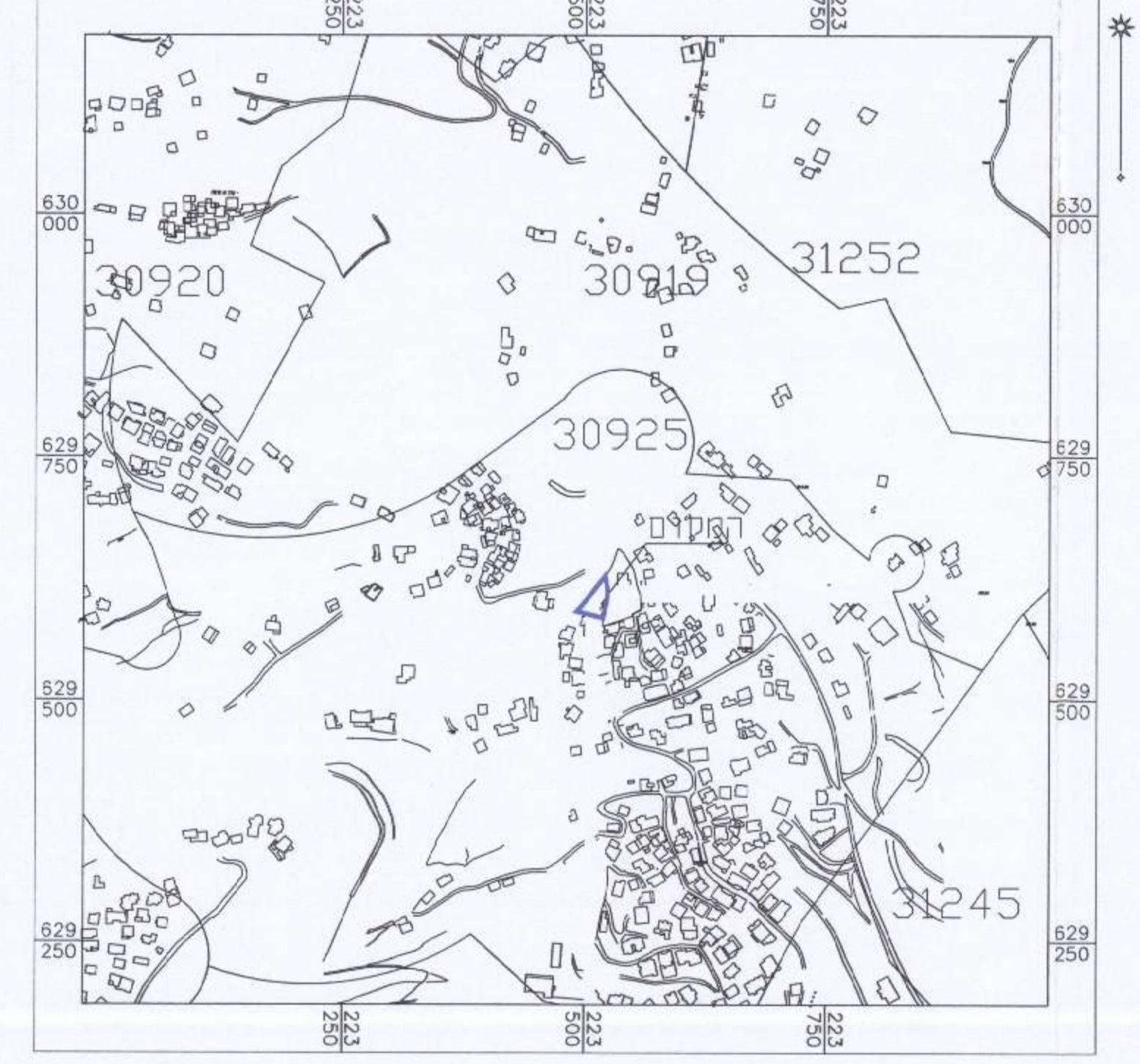
# מקרא מצב מאושר

- גבול תכנית
- גבול חלקה
- גבול תכנית מאושרת
- גבול חלקה
- מספר תוכנית מאושר
- בניין קיים
- איזור מגורים 6
- דרך מאושרת
- שטח נוף פתוח
- איזור מגורים מיוחד
- שטח ציבורי פתוח

תרשים מקום קני"מ 1:1,250



תרשים סביבה קני"מ 1:5,000



מספר התוכנית: 28108-11-11  
 רמת דיוק המדידה והגדרה:  
 1 = מדידה גרפית  
 2 = סך כחול בכבוד ברמה אנגלית  
 3 = מדידה אנגלית מראה ברמת הציר  
 1. המדידה המטרית  
 הרני מותר בואת כי מדידת המפה האופרטיבית/  
 המצבת המשווה רשע לתוכנית זו. נערכה על ידי:  
 ביום: 01.07.2016  
 והיא תכנה לפי הוראות נוהל מבא"ת ובהתאם  
 לרוראות הרוק ומתקנות המודדים שבחוקה.  
 שם המודד: אבנר תנאי  
 מספר רישוי: 1347  
 חתימה: *[Signature]*

חוק התכנון והבנייה, התשכ"ה - 1965	
תכנית מתאר מקומית	
מס' 101-0283143	
הריסת בניין קיים, והקמת בניין חדש בשכונת גיבל אל מוכבר	
תשריט מצב מאושר קני"מ 1:250	
מחוז	ירושלים
מרחב תכנון מקומי	ירושלים
רשות מקומית	ירושלים
ישוב	ירושלים
שטח התכנית	671 מ"ר
תאריך	24/08/2016

מיטל התכנון  
 תועדה התחזית - מחוז ירושלים  
 09-02-2017  
 נת ק ב ל

מיטל התכנון - פתח ירושלים  
 תועדה התחזית - תשכ"ה - 1965  
 אישור תכנית מס' 101-0283143  
 ביום 01/07/2016  
 מיטל התכנון - פתח ירושלים  
 מיטל התכנון - פתח ירושלים

שמות וזיהומות:	
שם:	אלדאר אורייליס
מספר:	אלדאר יונס-אורייליס
תאריך:	02-5021270
מספר:	052-5662591
מספר:	02-5021270
מספר:	1532-5021270
מספר:	02-5021270

חוק התכנון והבנייה, התשכ"ה - 1965  
 משרד הפנים - מחוז ירושלים  
 תועדה התחזית - מחוז ירושלים  
 תאריך: 21/07/2016  
 מספר תוכנית: 101-0283143  
 מיטל התכנון - פתח ירושלים  
 מיטל התכנון - פתח ירושלים