



מקרא

גבול התכנית: 1 גוש: **1234**
 תא שטח ומספרו: 1 גבול גוש ומספרו: **5**
 מספר הדרך: 1 גבול חלקה ומספרה: **5**
 קווי בנין: 2 3 4

מבנים ומוסדות ציבור:
 מבנה לשימור:
 קו בנין:
 מבנה לשימור:
 מבנה לצרכי דת:

אישורים בתכנית מס' 101-0167916

הריני מצהיר בזאת כי המפה הטופוגרפית/המצבית המהווה רקע לתכנית זו, נערכה על ידי ביום **14.02.2017** והיא הוכנה לפי הוראות נוהל מב"ת ובהתאם להוראות החוק ולתקנות המודדים שבתוקף. דיוק הקו הכחול והקדסטר: קו כחול (בלבד) ברמה אנליטית

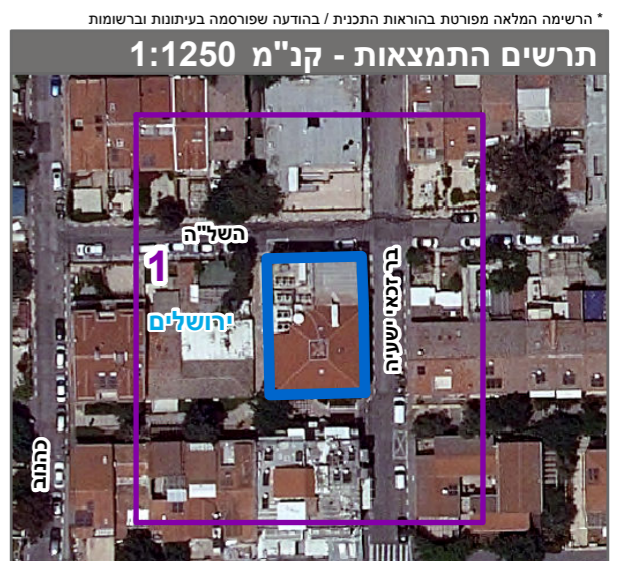
965	יורם אלישיב
מספר רישון	שם המודד
תאריך	חתימה

חוק התכנון והבנייה, התשכ"ה - 1965	
תכנית מתאר מקומית	
מס' 101-0167916	
זכאי מס' 4, שערי חסד, ירושלים	
שינוי אחוזי בניה ברח' ישעיהו בר	
תשריט מצב מוצע גיליון 1 מתוך 1	
מחוז	ירושלים
מרחב תכנון מקומי	ירושלים
רשות מקומית	ירושלים
ישוב	ירושלים
תכנית בסמכות	מחוזית
איחוד וחלוקה	ללא איחוד וחלוקה
היתרים או הרשאות	תכנית שמכוחה ניתן להציא היתרים או הרשאות
מונה תדפיס התשריט	5
מועד הפקדה	22/11/2021
שטח התכנית	0.356 דונם קנה מידה 1:250
שמות*	
מגיש תכנית	גמ"ח שערי חסד גמ"ח גמ"ח שערי חסד תאגיד: ל"ר
עורך ראשי	תשה שפירא תאגיד:
יזם	גמ"ח שערי חסד גמ"ח גמ"ח שערי חסד תאגיד: ל"ר

בעלי ענין בקרקע*
 בעלים: גמ"ח שערי חסד גמ"ח גמ"ח שערי חסד תאגיד: ל"ר

טבלת גושים וחלקות*

מספר גוש	חלק/כל הגוש	מספרי חלקות בשלמותן	מספרי חלקות בחלקיותן
30039	חלק		207-208, 103



שנת צילום אוויר: 2019