

טבלת איחוד וחלוקה מחדש

מצב חדש לפי תכנית מס' 4761/במ							מצב קיים		
הרחת	סרי"כ (מ"ר)	סרי"כ (מ"ר)	שטח שטח לבנין (מ"ר)	שטח פתוח ציבורי (מ"ר)	שטח לבנין ציבורי (מ"ר)	שטח מגרש חדר (מ"ר)	מספר חדר (מ"ר)	שטח חלקת חלקת (מ"ר)	מספר חדר (מ"ר)
רחבת ע"ש פתח	30498	30498	30498				1	30183	החלקת
רחבת ע"ש כנול	8532	8532	8532				2	958	120
	827	827	827				3	131	140
	89	89	89				4	2015	141
	8345	8345	8345				5	16330	146
	13	13	13				6	186	172
	104	104	104				7	5229	125
	3039	3039	3039				8	13	127
	27167	27167	27167				9	386	164
	4616	4616	4616				10	435	173
	9869	9869	9869				11	28558	30196
	2457	2457	2457				12	96	30337
	14137	14137	14137				13	1316	96
	18114	18114	18114				14	1945	26
	4402	4402	4402				15	301	43
	1888	1888	1888				16	3688	45
	4196	4196	4196				17	1427	95
	7386	7386	7386				18	876	119
	2889	2889	2889				19	3245	30339
	2509	2509	2509				20	10299	104
	521	521	521				21	2075	105
	495	495	495				22	592	106
	544	544	544				23	388	107
	522	522	522				24	1286	108
	595	595	595				25	320	109
	595	595	595				26	765	110
	12266	12266	12266				27	866	111
	2244	2244	2244				28	1022	112
	83	83	83				29	605	113
	500	500	500				30	568	2
	172346	153955	37030	13868	103057	2327	12266	173	89
								173	91
								6371	93
								1869	94
								3364	95
								467	96
								8251	97
								15789	98
								3284	99
								3828	101
								972	103
								2754	103
								595	
								20424	1
								13155	4
								4720	5
								1304	6
								293	7
								581	11
								172346	סרי"כ

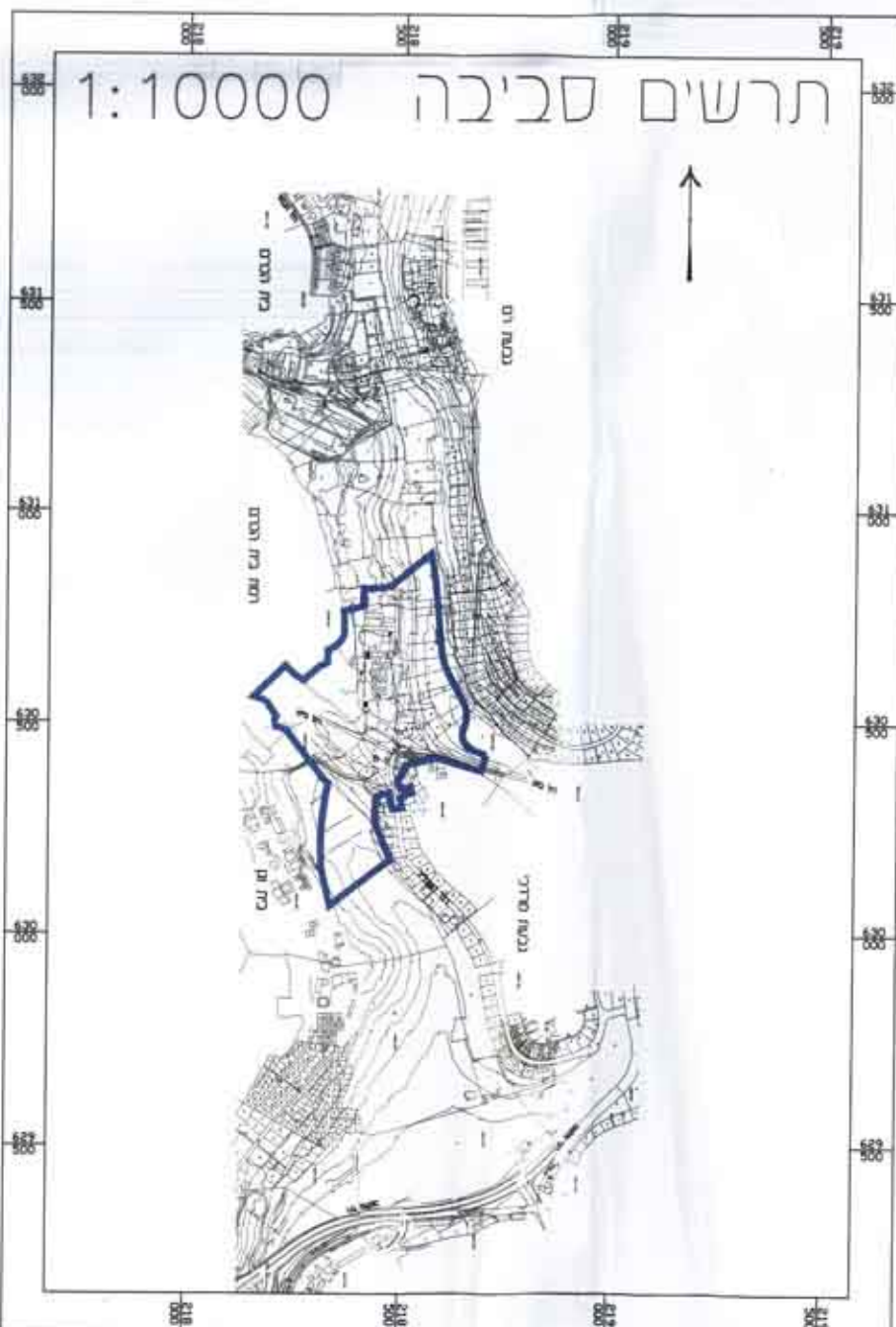
א. השרה: סרי"כ הרחבת לצורך ציבור בתחום אחד וחלוקה בנבילה
 תכנית מס' 4761 א'
 ב. תחום מוד מספר, החום מה מאור כזה כי חשב הסתם
 שכתבלת אחד וחלוקה כנבילה רחובי וחדשי בשטח אגלית כמחובת
 תאריך: 2.12.03
 חתום: [Signature]
 מודע שנת בנבילה רחובי מס' 4761 א' היא 176563 מ"ר

טבלת "עודי קרקע

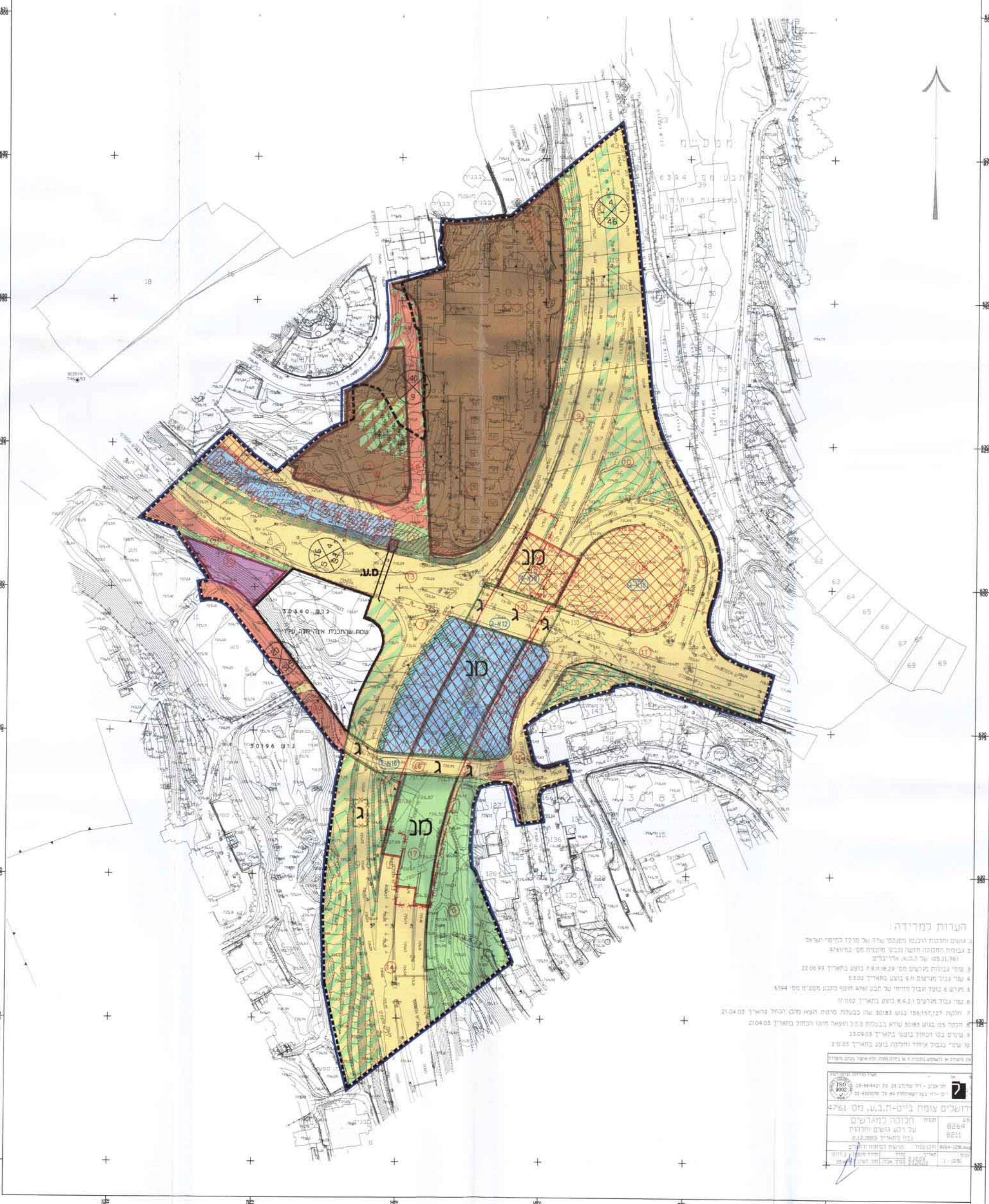
מצב קיים מול מצב מוצע לפי הוראות תכנית מס' 4761/במ										
סרי"כ	אזור מגורים 2		אזור מגורים מיוחד		אזור מגורים 1		שטח פתוח ציבורי		שטח לבנין ציבורי	
	סרי"כ	שטח לבנין ציבורי	סרי"כ	שטח פתוח ציבורי	סרי"כ	שטח פתוח ציבורי	סרי"כ	שטח פתוח ציבורי	סרי"כ	שטח פתוח ציבורי
176563	176563	27164	30518	118881	0	0	0	0	0	0
100 %	100 %	15.36 %	17.28 %	67.34 %	0 %	0 %	0 %	0 %	0 %	0 %
176563	157929	39210	15751	102968	2327	154	12266	3798		
100 %	89.45 %	22.20 %	8.93 %	58.32 %	1.34 %	0.09 %	6.96 %	2.16 %		

מקרא מצב חדש

- גבול התכנית
- גבול שטח לאיחוד וחלוקה מחדש
- שטח שהתכנית אינה חלה עליו
- דרך קיימת או מאושרת
- דרך חדשה או הרחבת דרך
- דרך לביטול
- שטח פתוח ציבורי
- שטח לבנין ציבורי
- שטח לבנין ציבורי בו אסורה בניה
- שטח למתקני חברת החשמל
- איזור מגורים 2
- איזור מגורים מיוחד
- חזית מסחרית
- איזור מגורים 1 מגרש להשלמה
- שטח לתכנון ציבורי
- זכות מעבר לציבורי
- גבול גוש
- מס' גוש
- גבול חלקה
- מס' חלקה
- גבול מגרש חדש
- מספר מגרש חדש
- מספר תת מגרש חדש
- קו בנין מרבי לבניה על-קרקעית
- מעבר עילי להולכי רגל
- מנרה
- מנרה מאושרת לביטול
- גשר
- גשר מאושר לביטול
- חורשת עצים לשמור
- מספר הדרך
- מקצה זכות הדרך
- חוככי זכות הדרך



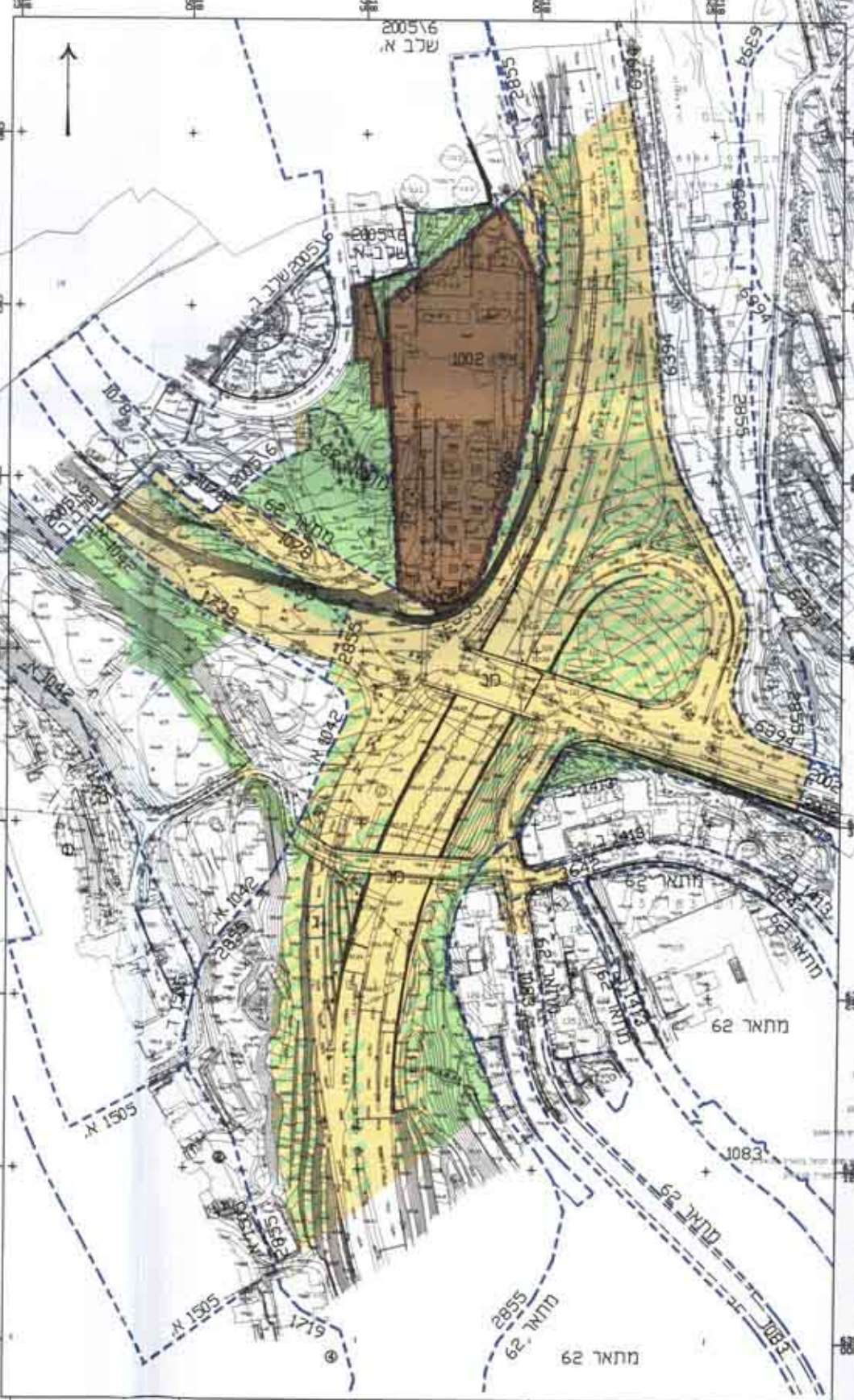
מצב חדש קנ"מ 1:1250



מקרא מצב מאושר

- גבול תכנית מאושרת ומספרה
- דרך קיימת או מאושרת
- שטח לדרך ו/או עיצוב נוף
- שטח פתוח ציבורי
- שטח לבנין ציבורי
- גבול גוש
- מס' גוש
- גבול חלקה
- מס' חלקה
- גבול מגרש מאושר
- מס' מגרש מאושר
- מנרה
- גשר

מצב מאושר כפי תכנית המתאר הממומית לירושלים 62
 ולפי תכניות מס' 1042 1042 1002 א 1042 1042 1002 א
 1413 1083 1078 א 1042 1042 1002 א
 2005/6 1733 2005/6 2855 3642 קנ"מ 12500



חוק הליכי תכנון ובניה הוראת השעה התשנ"ו 1990
 מרחב תכנון מקומי 'ירושלים'
 תכנית מס' 4761/במ

שניו מס' 15196 לתכנית המתאר הממומית לירושלים 62

שניו מס' 1002	1996
שניו מס' 1042	1996
שניו מס' 1042 א	1996
שניו מס' 1078	1996
שניו מס' 1083	1996
שניו מס' 1413	1996
שניו מס' 1733	1996
שניו מס' 2005/6	1996
שניו מס' 2005/6 ב	1996
שניו מס' 2855	1996
שניו מס' 3642	1996

(שניו תכנית מתאר מקומית)



תשריט
 קנ"מ 1 : 1250

חתימות
 בעל המקצע
 מנהל מוקדמי ישראק ואחרים
 רח' יפו 216 ירושלים
 טלפון: 02-5318888

יזמי התכנית
 מנהל מוקדמי ישראק
 רח' יפו 216 ירושלים
 טלפון: 02-5318888

הרשות לפיתוח ירושלים
 כיכר ספר א 2 ירושלים
 טלפון: 02-6297620

עורך התכנית
 סנייטור-דורף-קולקר מוקדמי אפשיון
 אדריכלים
 קונג גורג' 27 ירושלים 94261
 טלפון: 02-6254603

תאריה 31/12/03