

מחוז: ירושלים
 נפה: ירושלים
 עיר: ירושלים
 מקום: רח' דוד ילין 35
 גוש: 3007 חלקה: 63
 שטח: 0.340 מ.ד.

מס' סדורי י.ס. 277/97

מחוז ירושלים
 מרחב תכנון מקומי ירושלים
 תכנית מס' 6347

שינוי מס' 53/98 לתכנית המתאר
 המקומית לירושלים
 (שינוי תכנית מתאר מקומית)

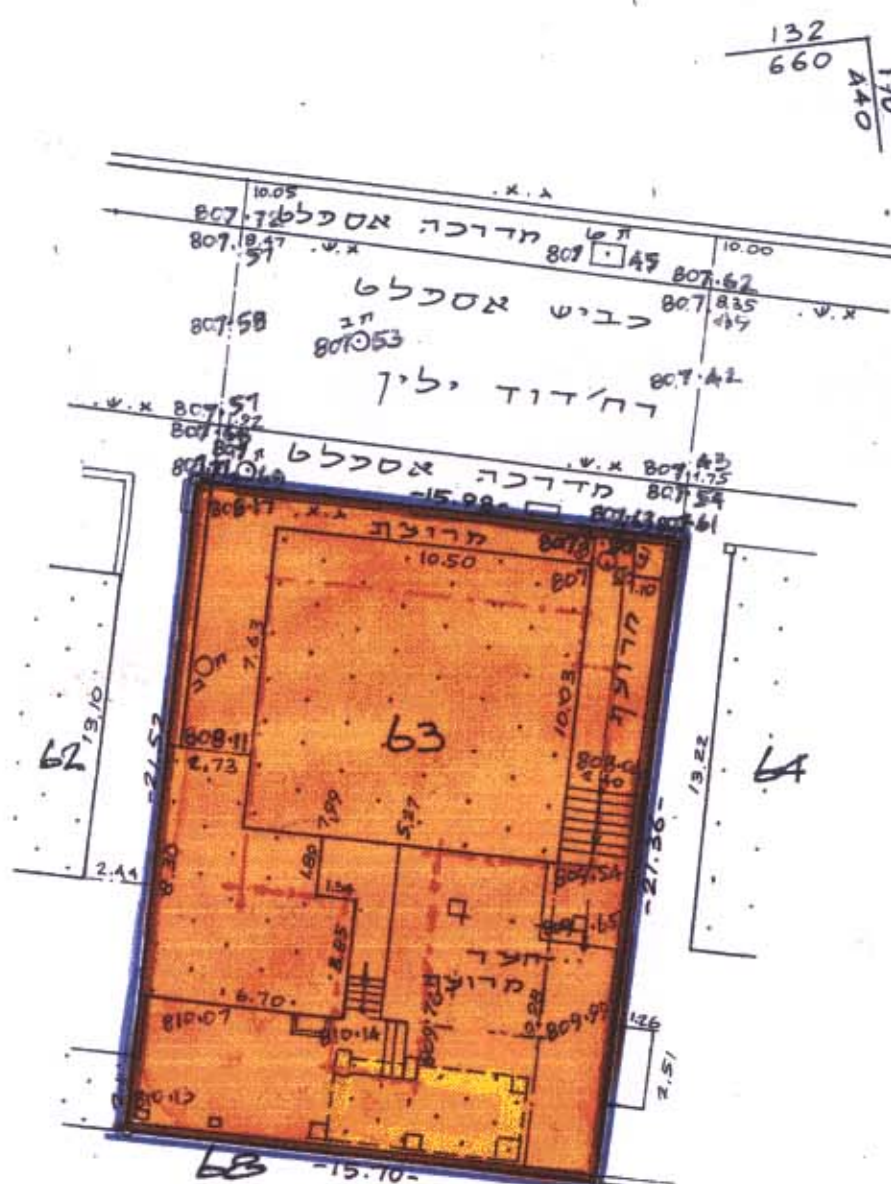
תשריט

ק.מ. 1:250



תרשים הסביבה ק.מ. 1:5000

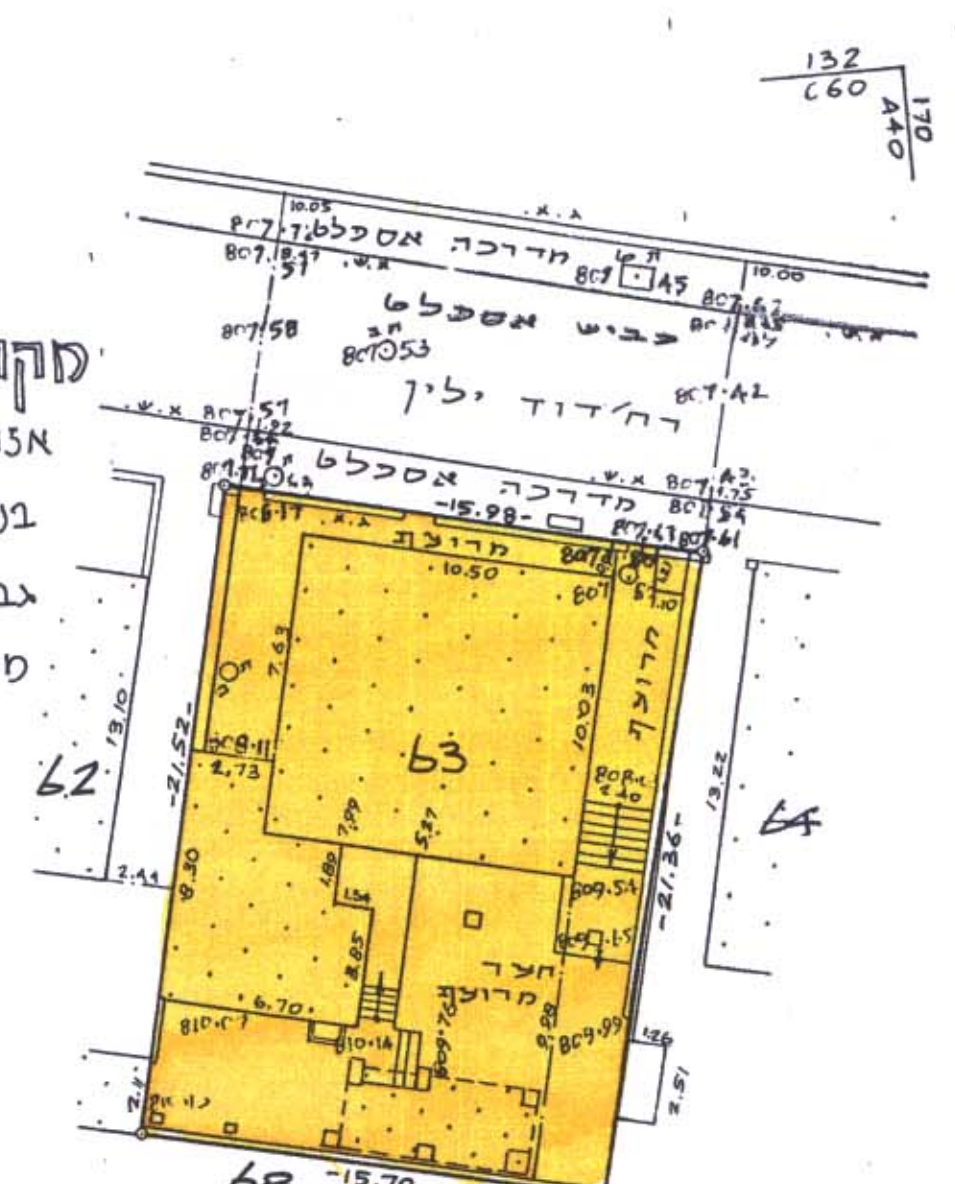
- מקרא מצב חדש
- גבול תכנית
 - שטח למוסד
 - בנן קיים
 - מבנה להיסה
 - גבול חלקה
 - מס' חלקה 63
 - קו צנן לתוספת בניה



מצב חדש

קנה מידה 1:250

- מקרא מצב מאושר
- משור מעורב 3
 - בנן קיים
 - גבול חלקה
 - מס' חלקה 63



מצב מאושר ע"פ תכנית

המתאר המקומית לירושלים

ק.מ. 1:250

הערות
 1. הצדידה מבוססת על נקודות
 מתשליות מנ/מ 400 ו-מנ/מ 461.
 2. הגבה מבוסס על נקודה עירונית
 מס' 22 בגבה 811.16.



חתימת בעלי הקרקע ומגיש התכנית:
 תלמוד תורה סוכות דוד ע"י הרב מנחם ביהר
 רח' דוד ילין 35, ירושלים (טל 5000550)

חתימת המתכנן:
 ולנט' אילין (תל 30659845) רגוב טלוועול אדרכלות ובינוי
 רח' בית וגן 111 ים (טל 6430045)



15.7.02 29.7.98

לא לצרכי רושום
 יעקב סומך מודד מוסמך
 מ.ר. 322 טלפקס 02-5916642
 ת.ד. 1395 ירושלים 91013
 1.12.97

יעקב סומך מודד מוסמך
 מ.ר. 322 טלפקס 02-5916642
 ת.ד. 1395 ירושלים 91013
 11.7.01

יעקב סומך מודד מוסמך, סדר רישון צב
 רח' סוקה ישראלי, ירושלים מ"ב 5816642-02
 1.5.2002