

משרד הפנים מחוז ירושלים
 אישור תכנית מס' 8063
 גודל המסלול החליטה כאמור הוא תוכנית
 כניסה והוצאה 34.05
 מסלול (חלקה 46) י"א
 ת.ד. 42879247
 ת.ד. 50628064
 ת.ד. 00767772
 ת.ד. 00219667
 ת.ד. 00767772
 ת.ד. 69362200
 ת.ד. 00565559
 ת.ד. 55479422

ת.ד. 42879247
 ת.ד. 00767772
 ת.ד. 00219667
 ת.ד. 50628064
 ת.ד. 00767772
 ת.ד. 69362200
 ת.ד. 00565559
 ת.ד. 55479422

משרד הפנים מחוז ירושלים
 אישור תכנית מס' 8063
 גודל המסלול החליטה כאמור הוא תוכנית
 כניסה והוצאה 34.05
 מסלול (חלקה 46) י"א

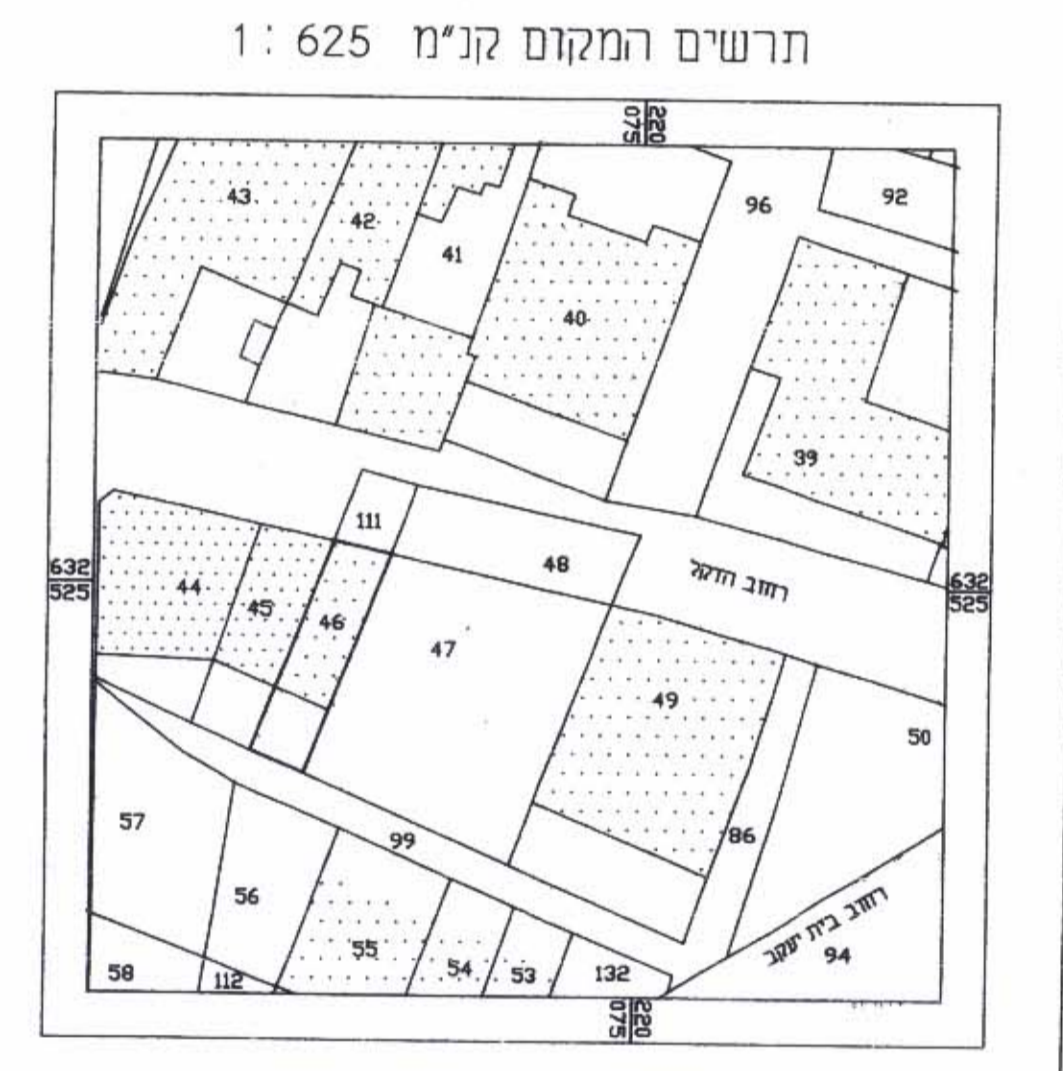
רחי מסילת ישעים 10, ירושלים 94584
 טל. 02-6232452
 חתימת מגיש התכנית
 כות יחזקאל, ת.ד. 42879247
 רחי מסילת ישעים 10, ירושלים 94584

חתימת המתכנן:
 יובל תאודור, אודיכל מתכנן ערים, מ.ר. 34327, ת.ד. 52379187,
 רחי שחר 11, ירושלים, מיקוד 96263,
 טל. 02-6522459, פקס. 02-6522245

תאריך: 25.10.2002

מחוז: ירושלים
 נפה: ירושלים
 מקום: רח' דקל
 גוש: 30073: חלקה: 46
 שטח: 0.087 ד'
 הוכן עבור: בעלים

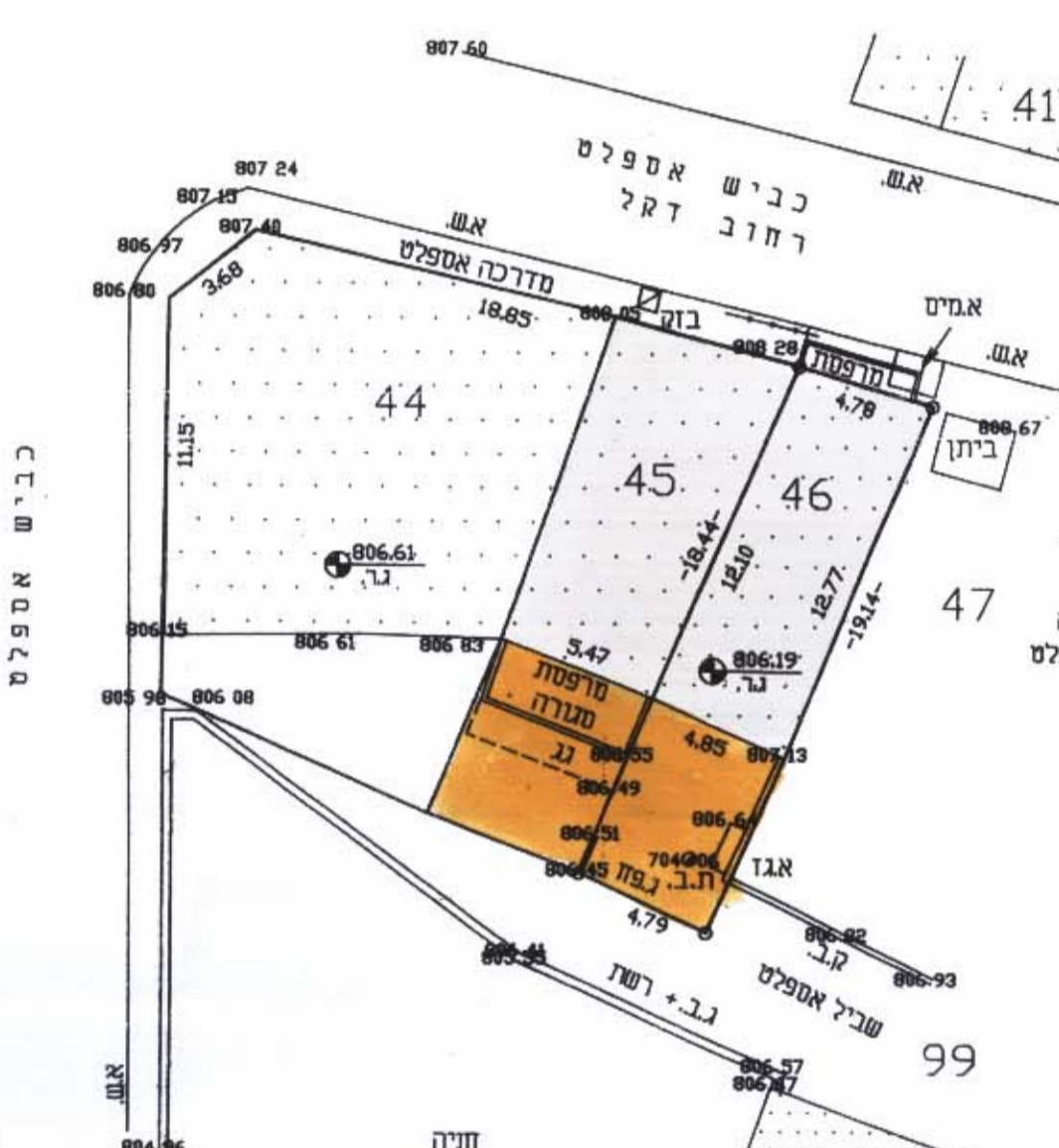
חלקה	46
שטח	87
	104
סריכ	181



ת.ד. 42879247
 ת.ד. 00767772
 ת.ד. 00219667
 ת.ד. 50628064
 ת.ד. 00767772
 ת.ד. 69362200
 ת.ד. 00565559
 ת.ד. 55479422

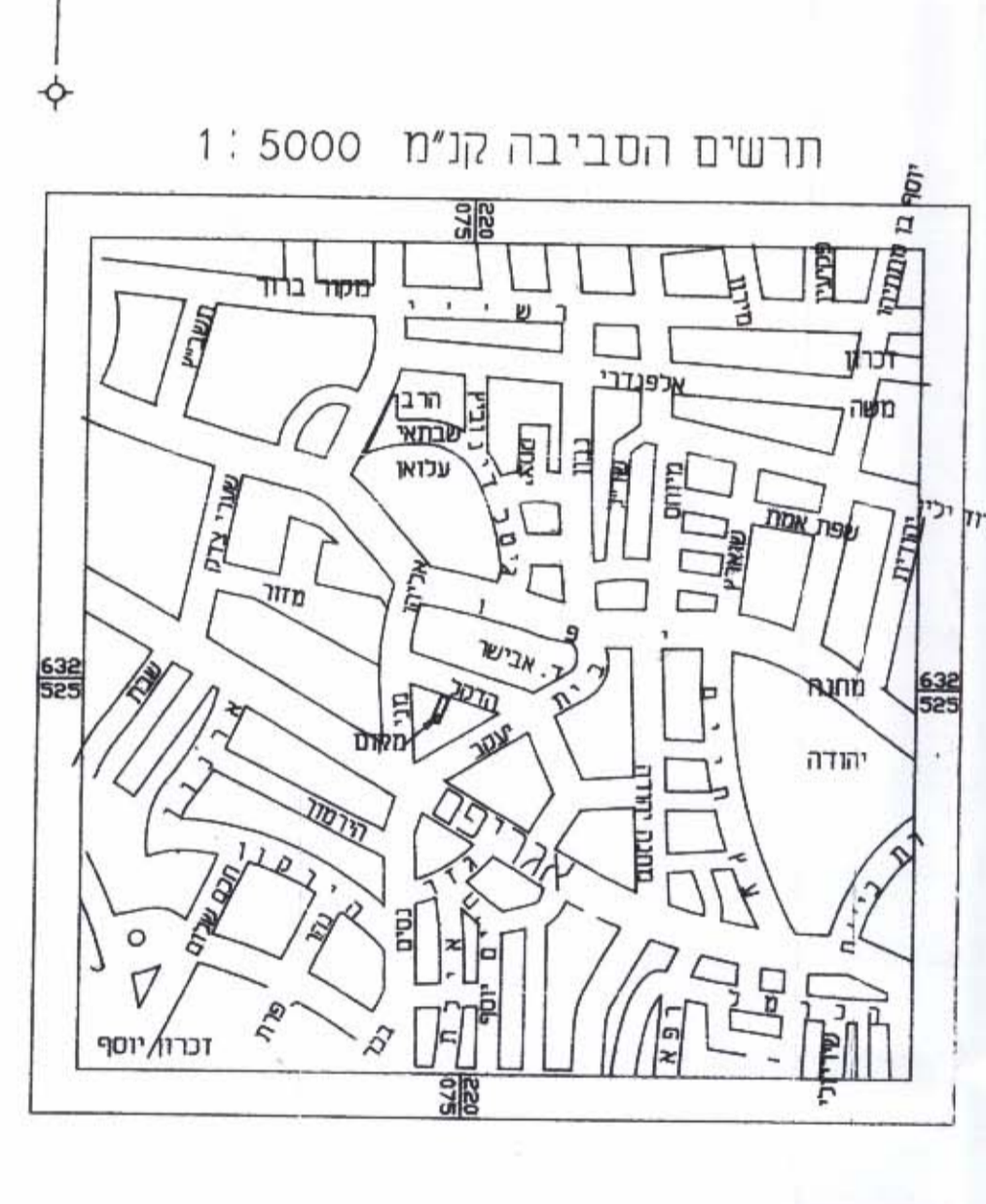
מחוז: ירושלים
 נפה: ירושלים
 מקום: רח' דקל
 גוש: 30073: חלקה: 46
 שטח: 0.087 ד'
 הוכן עבור: בעלים

חלקה	46
שטח	87
	104
סריכ	181



ת.ד. 42879247
 ת.ד. 00767772
 ת.ד. 00219667
 ת.ד. 50628064
 ת.ד. 00767772
 ת.ד. 69362200
 ת.ד. 00565559
 ת.ד. 55479422

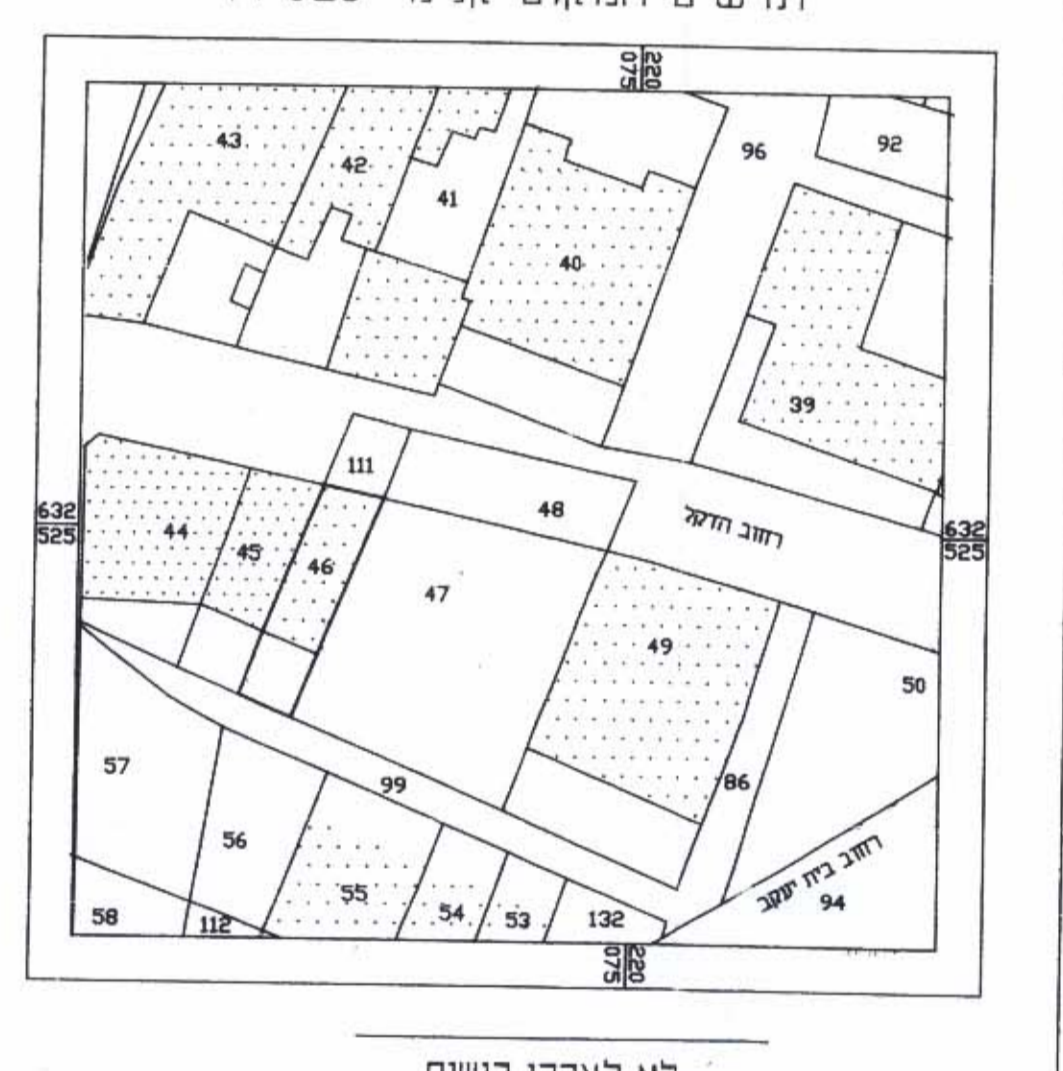
מחוז: ירושלים
 נפה: ירושלים
 מקום: רח' דקל
 גוש: 30073: חלקה: 46
 שטח: 0.087 ד'
 הוכן עבור: בעלים



ת.ד. 42879247
 ת.ד. 00767772
 ת.ד. 00219667
 ת.ד. 50628064
 ת.ד. 00767772
 ת.ד. 69362200
 ת.ד. 00565559
 ת.ד. 55479422

מחוז: ירושלים
 נפה: ירושלים
 מקום: רח' דקל
 גוש: 30073: חלקה: 46
 שטח: 0.087 ד'
 הוכן עבור: בעלים

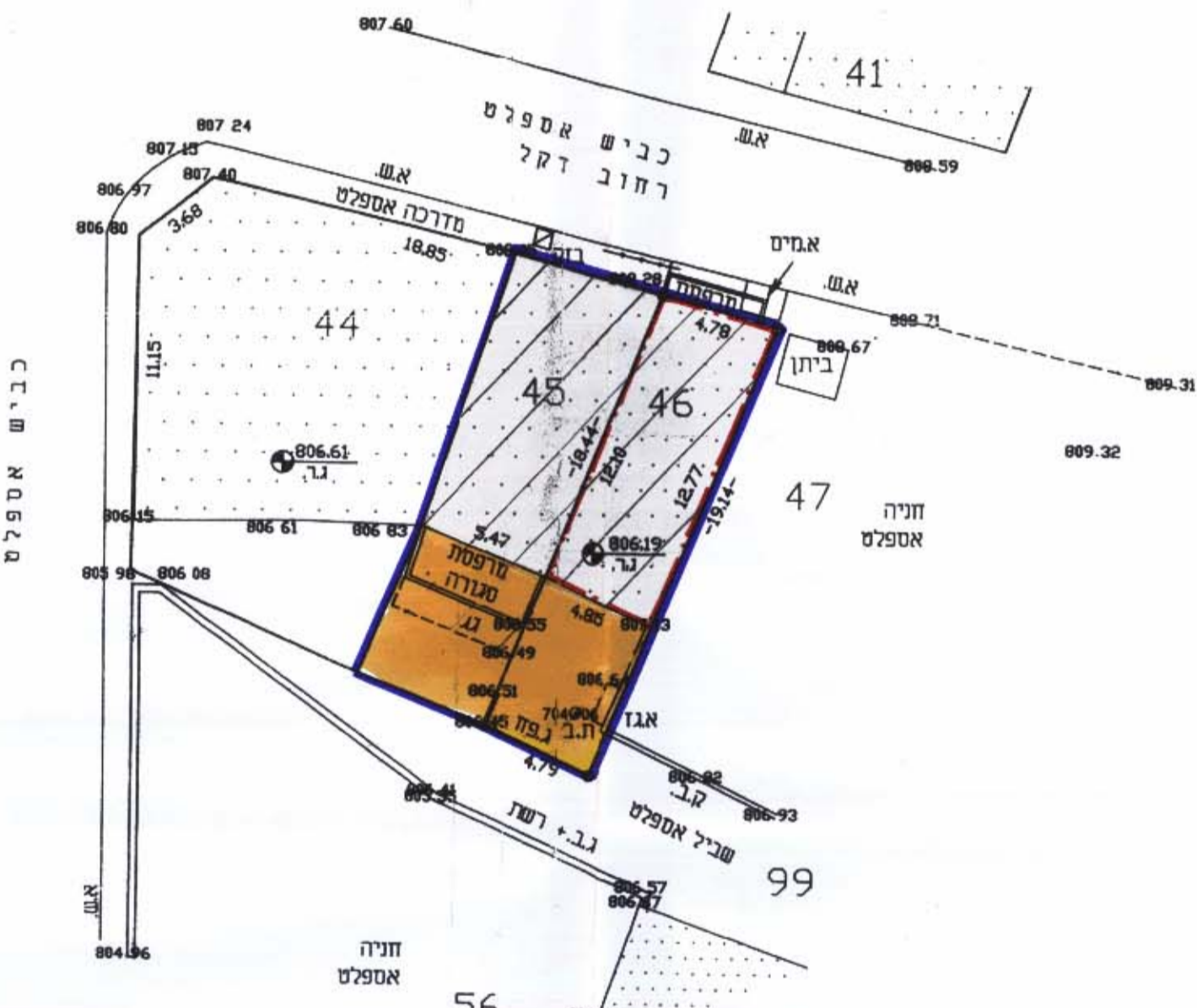
חלקה	46
שטח	87
	104
סריכ	191



ת.ד. 42879247
 ת.ד. 00767772
 ת.ד. 00219667
 ת.ד. 50628064
 ת.ד. 00767772
 ת.ד. 69362200
 ת.ד. 00565559
 ת.ד. 55479422

מצב מוצע

- גבול התכנית
- אזור מגורים משולב מסחרי
- דרך קיימת או מאושרת
- קו בנין
- מספר חלקה קיימת
- גדר להריסה



ת.ד. 42879247
 ת.ד. 00767772
 ת.ד. 00219667
 ת.ד. 50628064
 ת.ד. 00767772
 ת.ד. 69362200
 ת.ד. 00565559
 ת.ד. 55479422

- לא לצרכי רישום.
- תעבורה למשרדה לרשות ארצית ע"פ 8500/מ', 6814/מ'.
- תעבורה למשרדה לרשות ארצית ע"פ 8500/מ', 6814/מ'.

13.2.03
 אברהם ארנסטר
 מנהל רישום ומסלול
 מס רישום 827
 טל. 02-585538

קנה מידה 1:250
 0 5 10 15 20 25 מטר