

מחוז ירושלים

מרחב תכנון מקומי ירושלים
תכנית מס' 6200

שינוי מס' 1/97 לתכנית מס' 966 ב'
שינוי מס' 2/97 לתכנית מס' 966 ג'
שינוי מס' 1/97 לתכנית מס' 2934
(שינוי תכנית מתאר מקומית)

תשריט

ק.מ. 1:250

אין לנו התנגדות להצגת התוכנית למתן תשריט מסופק
לשירות תוכנית התכנון המקומי.
אשר על ידינו.
במסגרת זו ניתן כל מה שהתקבל מהמחוז ומתכנון המרחב
המקומי ירושלים. אין להעביר את התכנית לרשות אחרת
ללא אישור המחוז. כל שינוי לתכנית יישלח למחוז ירושלים
בגובה מס' 17-07-2003

חתימת בעלי הקרקע

מינהל מקרקעי ישראל

רחוב יפו 216 - שער העיר
טל. 02-5318888

חתימת מגישי התכנית

אברהם מנדלסון

ת.ז. 00542241
רחוב גרוסברג 7 - כניסה ב' - גוש 80
טל. 054-537521, ירושלים

משרד הפנים מחוז ירושלים
אישור תכנית מס' 6200
הועדה המחוזית החליטה לאשר את התכנית
בשיבה מס' 17-07-2003
סמכ"ל מחוז
דורית גורן
אדריכלית ומתכנתת ערים
מ.ר. 25192

חתימת המתכנן

דורית גורן - אדריכלית

רשיון מס' 25192
רחוב אגריפס 8 - ת.ז. 2193
טל. 02-6247347 - ירושלים 91021

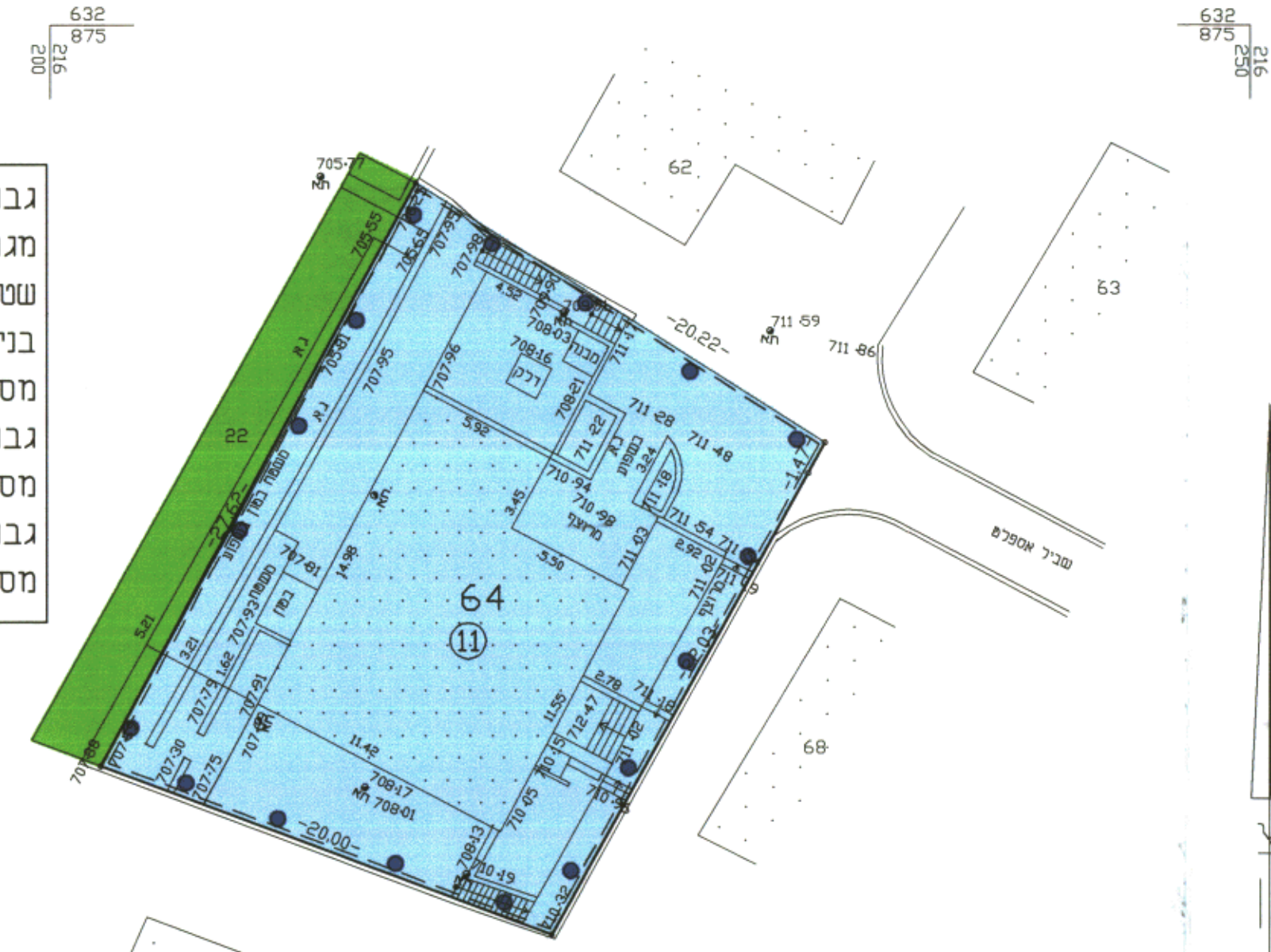
תאריך: 21.05.03

מצב מאושר

ק.מ. 1:250

מקרא - מצב מאושר

- גבול התכנית מאושר ומספרה 966 ב'
- מגרש בניה מוגבלת למגורים א'
- שטח פתוח ציבורי
- בנין קיים
- מספר גוש 30271
- גבול חלקה קיימת 64
- מספר חלקה קיימת 11
- גבול מגרש מאושרת
- מספר מגרש מאושרת

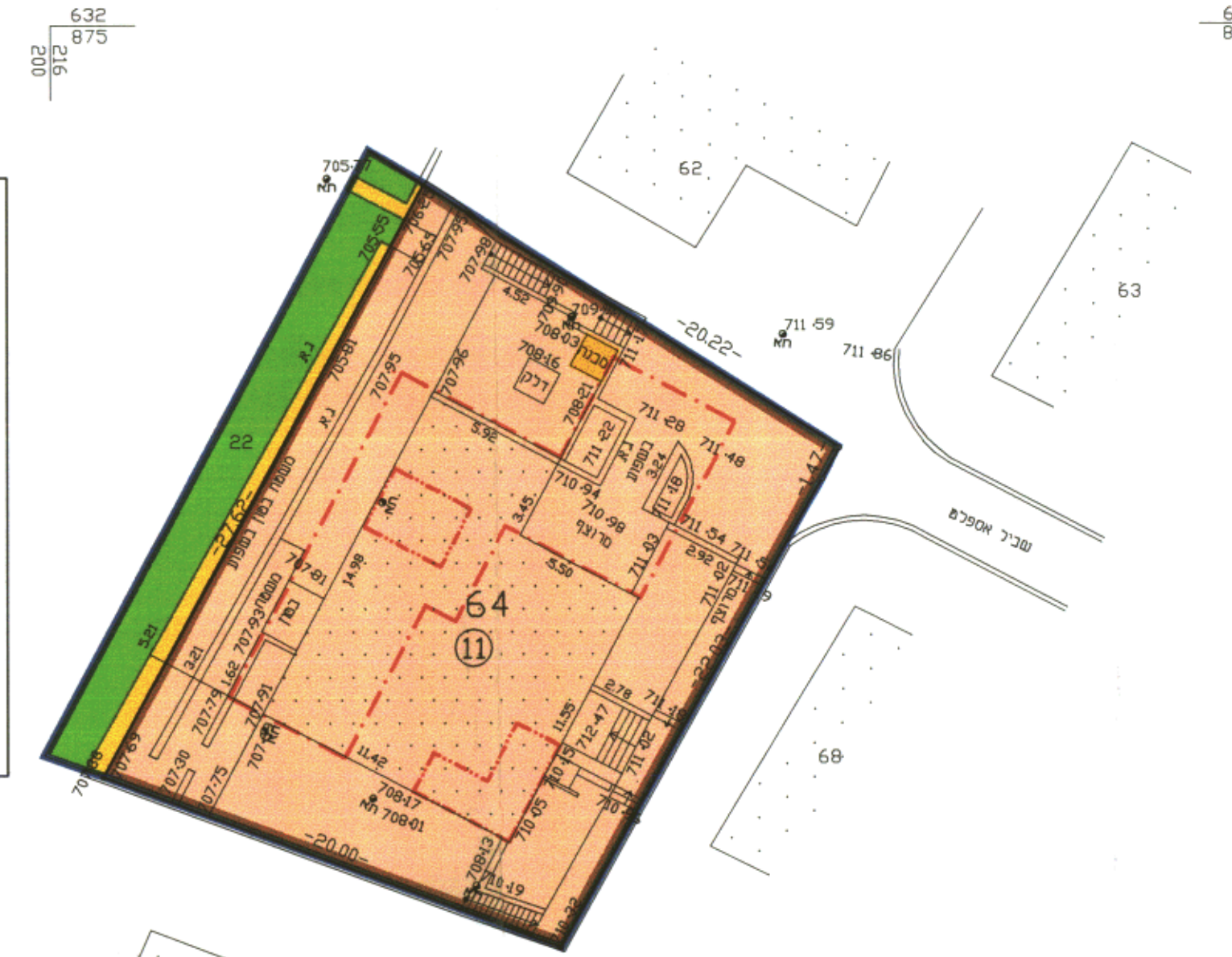


מצב חדש

ק.מ. 1:250

מקרא - מצב חדש

- גבול התכנית
- שטח למוסד לילדים מוגבלים בלבד
- שטח פתוח ציבורי
- בנין קיים
- מבנה וגדר להריסה
- מספר גוש 30271
- גבול חלקה קיימת 64
- מספר חלקה קיימת 11
- גבול מגרש מאושרת
- מספר מגרש מאושרת
- קו בנין מירבי לתוספת בקומת מרתף
- קו בנין מירבי לתוספות



לא לצרכי רישום

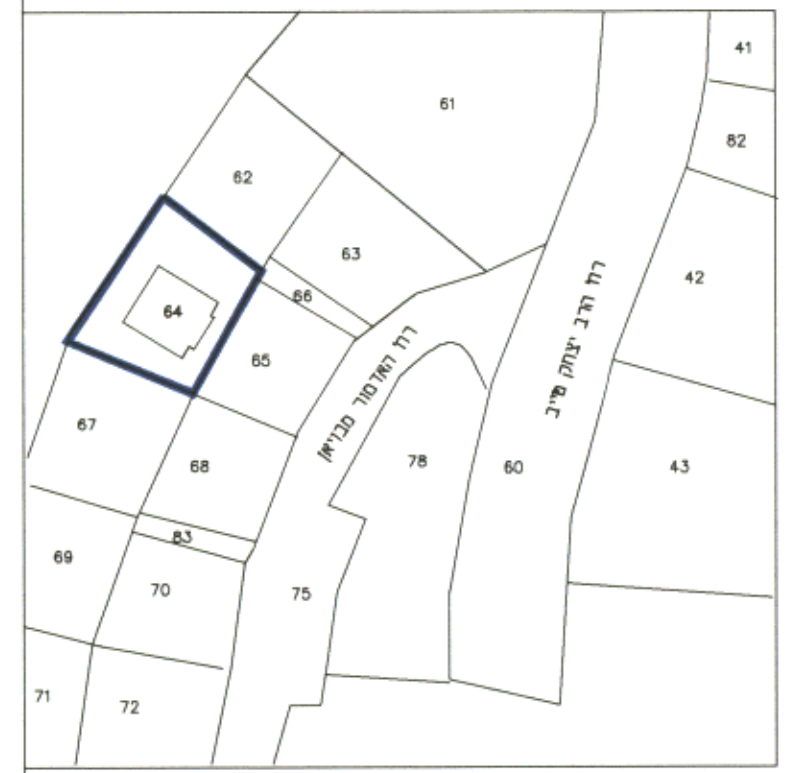
יעקב סומך מודד מוסמך
מ.ר. 322 פת 584642-02
ת.ז. 1395 ירושלים 91021
3.6.03



- הערות:
- המדידה מבוססת על נקודות ממשתיות 15/05 ו 23/05
 - הגבה מבוסס על נקודה עירונית בגובה 747.38

מס' סדורי י.מ. 107/02
מחוז: ירושלים
נפה: ירושלים
עיר: ירושלים
מקום: רח' האדמור מבויאן 2
גוש: 30271 חלקה: 64
שטח: 0.524 מ.ד.
הוכן עבור:

ק.מ. 1:1250 תרשים המקום



ק.מ. 1:5000 תרשים הסביבה

