

מחוז ירושלים

מרחב תכנון מקומי ירושלים

תכנית מס' 7479

שנוי מס' 1/02 לתכנית המתאר המקומית לירושלים

(שינוי תכנית מתאר מקומית)

תשריט

ק.מ. 1:250

חתימות

בעלי הקרקע

מנהל מקרקעי ישראל  
בנין שערי העיר - רח' יפו 216  
טל: 02-5318888

מגישי התכנית

צארום מרדכי  
רח' שחל 30 ים-  
טל: 02-6786513

חתימת המתכנן

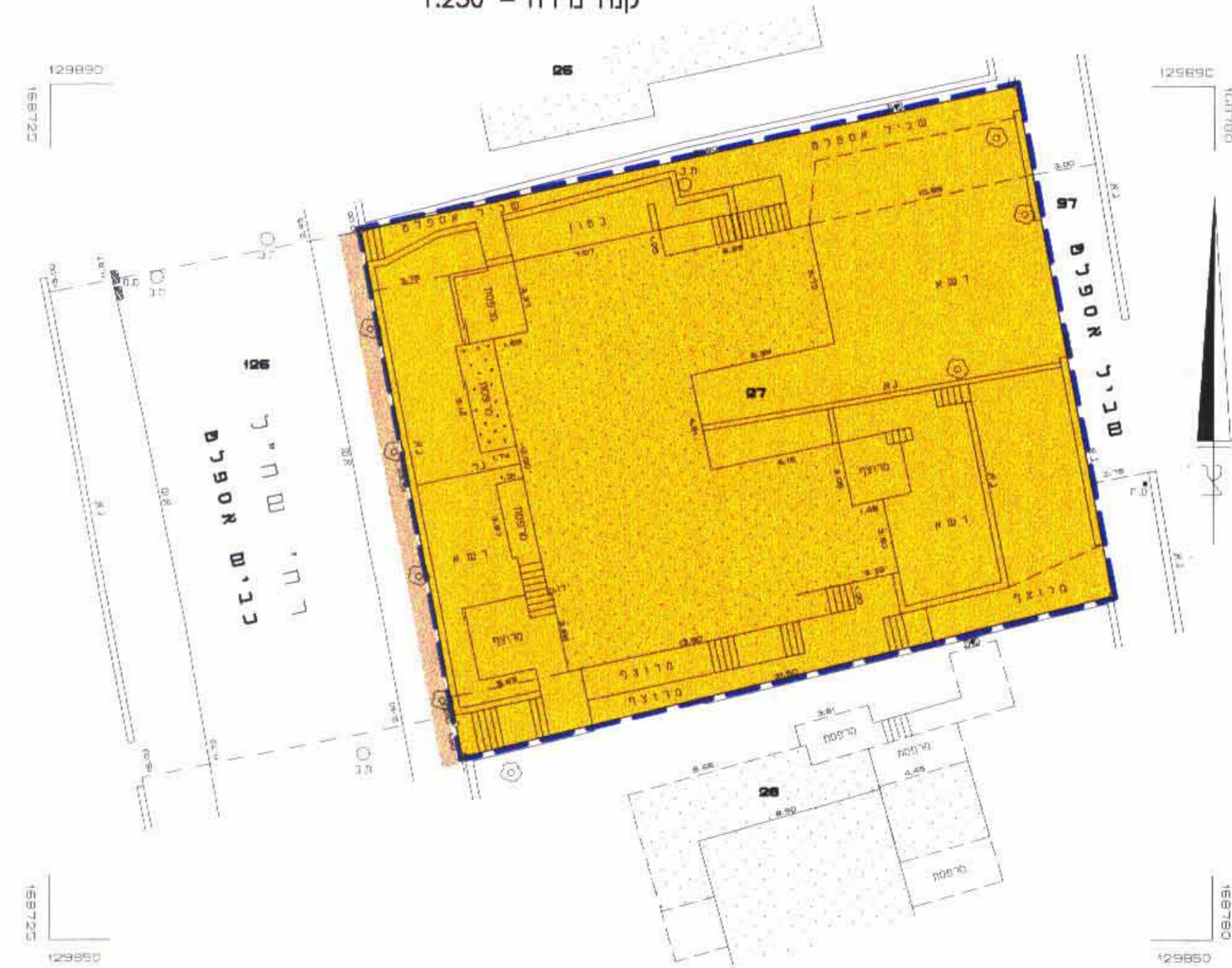
אדריכל נחמן כהן  
דולב ד.נ. מודיעין  
מס' רישון: 021140  
טל: 02-9973169

תאריך:

4.6.03

משרד המים מחוז ירושלים  
אישור תכנית מס' 7479  
הועדה המחוזית התליטה ימאי אה והתכנית  
בושיבה מס' 1063 ביום 9.9.03  
סמכיל תכנון  
יגיל זוגי

קנה מידה - 1:250



מצב מאושר ע"פ

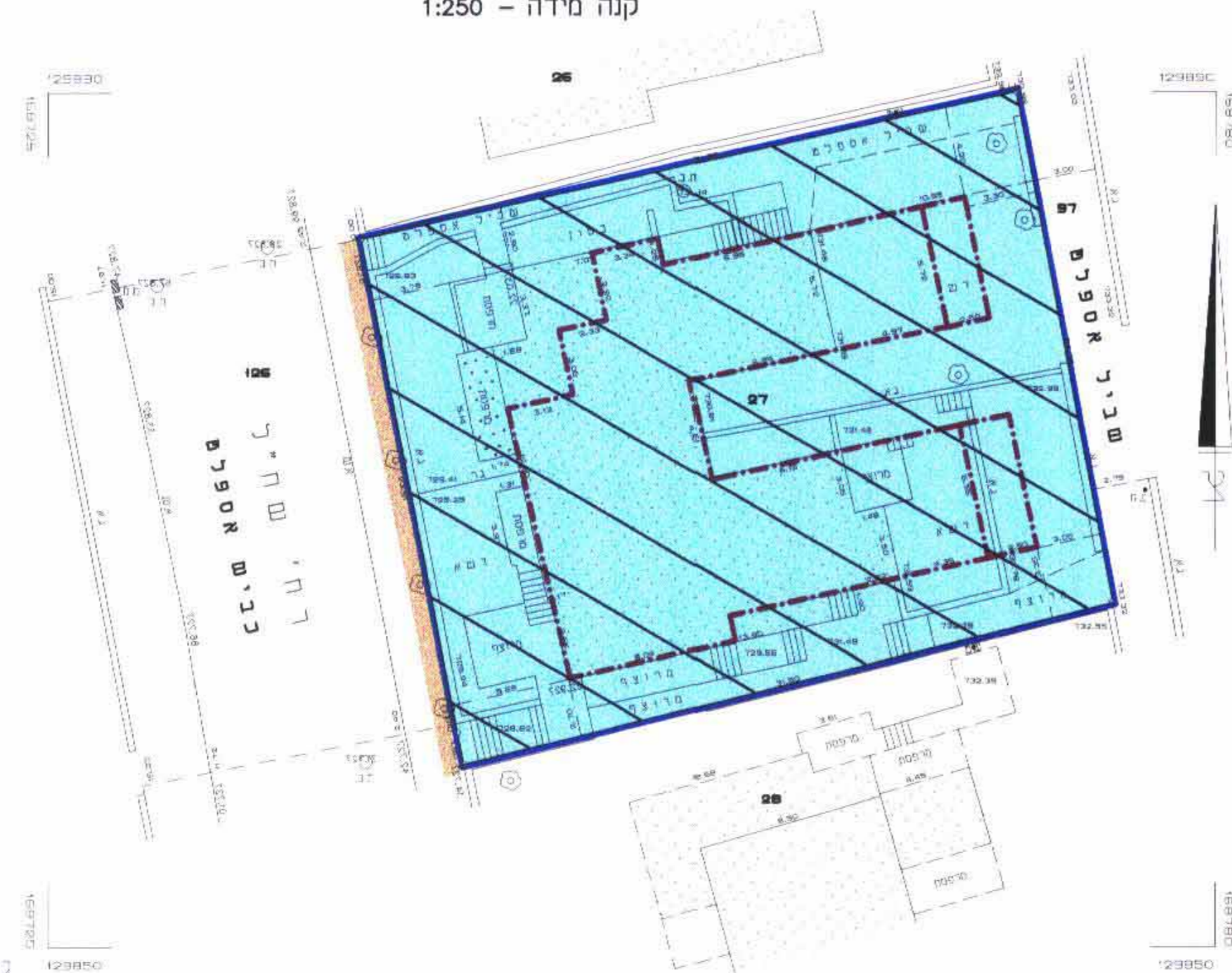
תכנית המתאר המקומית

לירושלים ותכנית 1083

מקרא מצב מאושר

- גבול תכנית מאושרת
- מספר 1083
- אזור מגורים 5
- דרך קיימת וצאו מאושרת
- בניין קיים
- גבול חלקה
- מס' חלקה 27

קנה מידה - 1:250



מצב חדש

- המפה קשורה לרשימת ארצות המבוססת על נתונים 641/02, 641/02
- הגבהים אבכ"מ"מ מבוססים על B.M. מ"מ 690.998

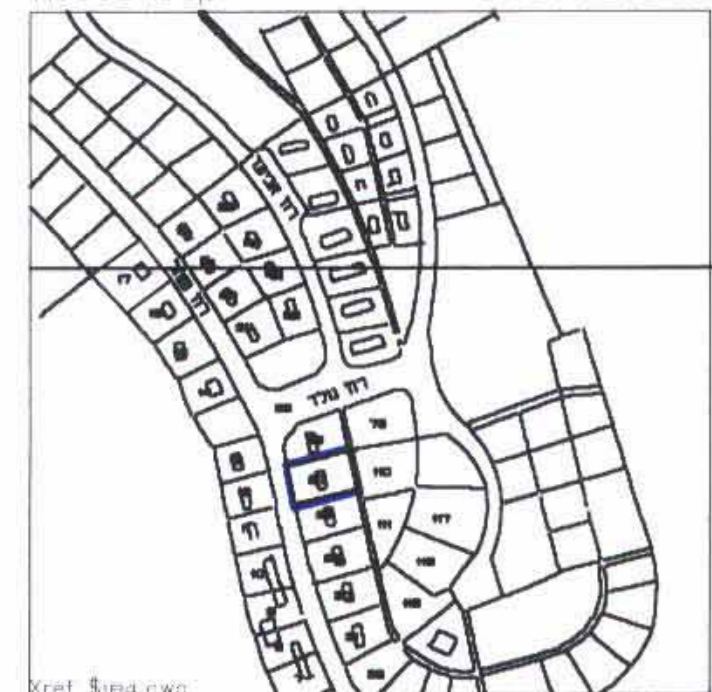
מקרא מצב חדש

- גבול התכנית
- אזור מגורים 5 מיוחד
- דרך קיימת וצאו מאושרת
- בניין קיים
- גבול חלקה
- מס' חלקה
- סו בנין
- חידוש לתוספת בנין

מס' סדרתי י"מ/18/95

מחוז ירושלים  
נפה ירושלים  
עיר ירושלים  
מקום רח' שחל 30  
גודל חלקה 27  
חוכי ענבר  
צמחי חלקה 1.1

קנה מידה 1:5000



מקרא מצב חדש

לא כלים יחסים

יעקב סומך מודד מסמך מס' 332  
רח' בניה ושימור ס. ד. ירושלים מס' 02-5816642

יעקב סומך מודד מסמך מס' 332  
רח' בניה ושימור ס. ד. ירושלים מס' 02-5816642

22.9.03