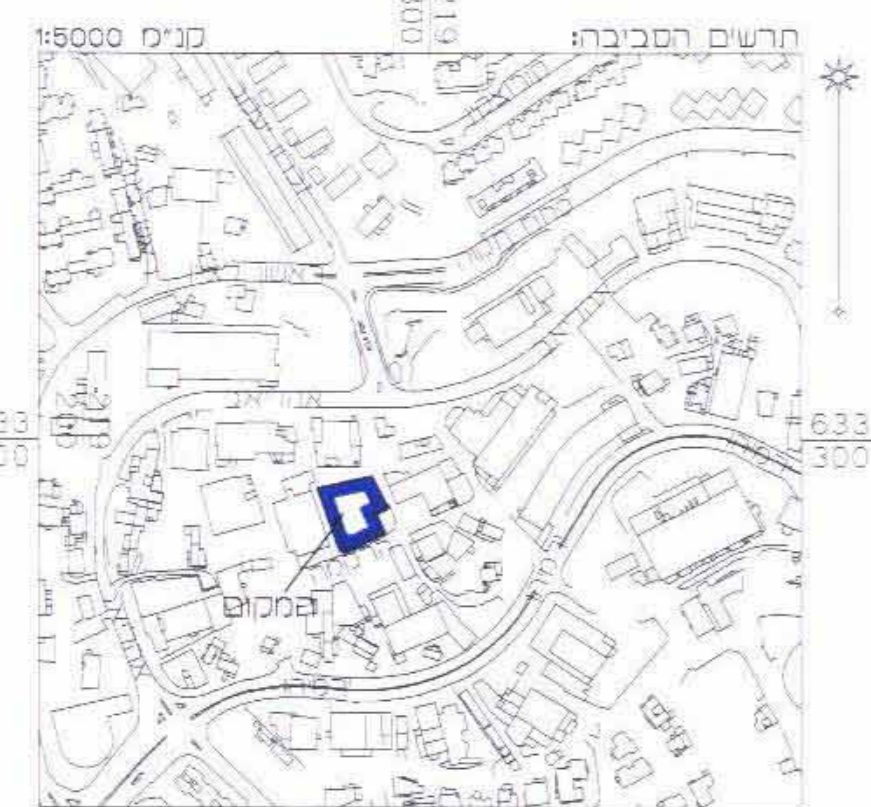


**מקרא מצב חדש :**

-  גבול התוכנית
-  שטח למוסד
-  שטח לדרך חדשה או הרחבת דרך
-  בניין קיים
-  גבול חלקה
-  מס' חלקה 90
-  מס' גוש 30235
-  קו בניין על קרקעי חדש
-  קו בניין תת קרקעי חדש

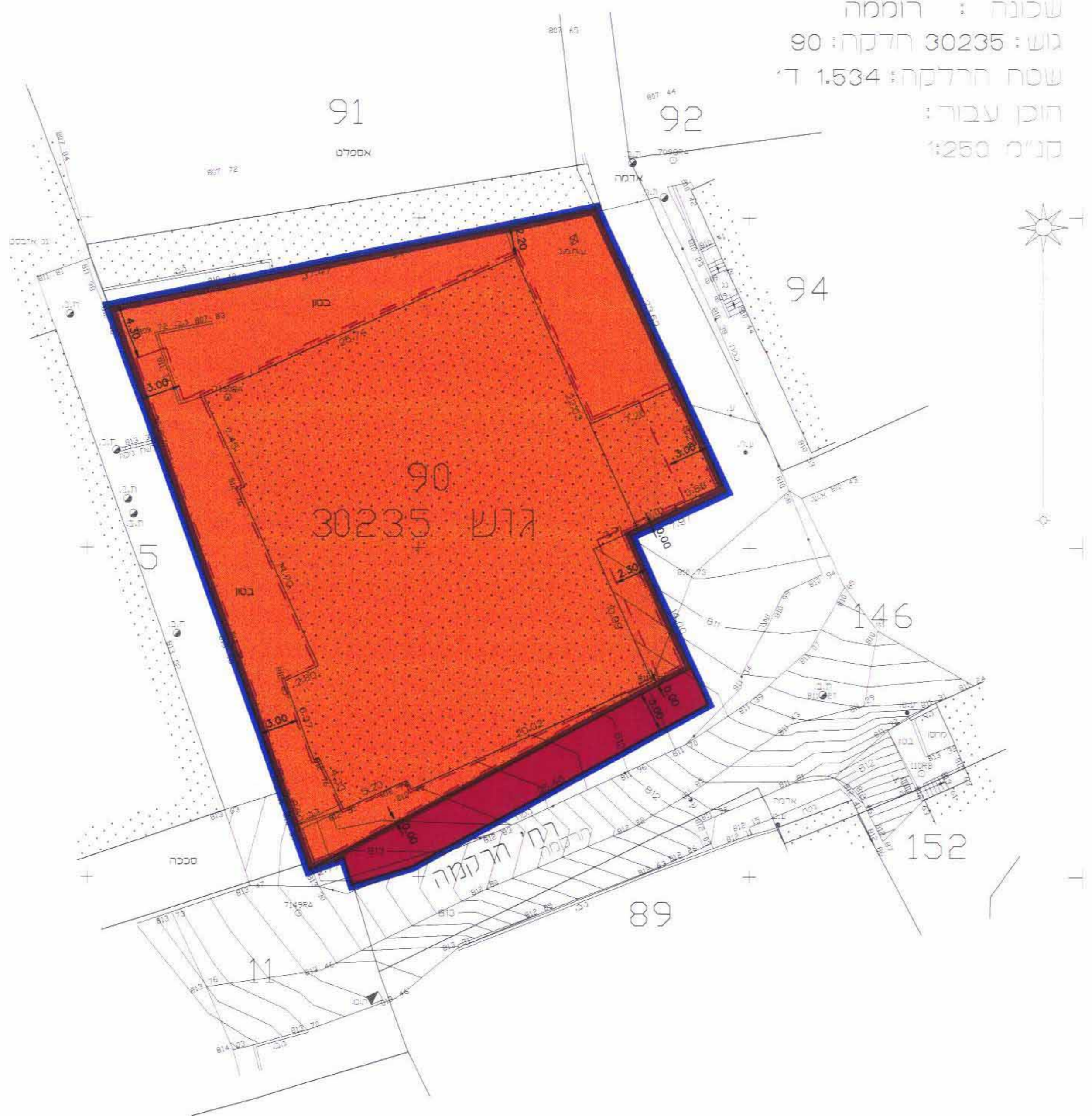


**טבלת יעודי קרקע**

יעוד	מצב מאושר		מצב מוצע	
	שטח במיר	ב-א משטח התכנית	שטח במיר	ב-א משטח התכנית
אזור מלאכה זעירה	1534	100%	—	—
שטח למוסד	—	—	1439	93.81%
דרכים	—	—	95	6.19%
ה"כ שטח התכנית	1534	100%	1534	100%

מסד פוטנציאלית מידת התנסות בע"מ  
 איסור רגלי-למסד מודר מספר  
 דוגמה-כפי-ישלים 99 אגבנות יאיר  
 טל 02-6247755 02-6247755  
 ירושלים אגבנות יאיר

**מצב חדש :**

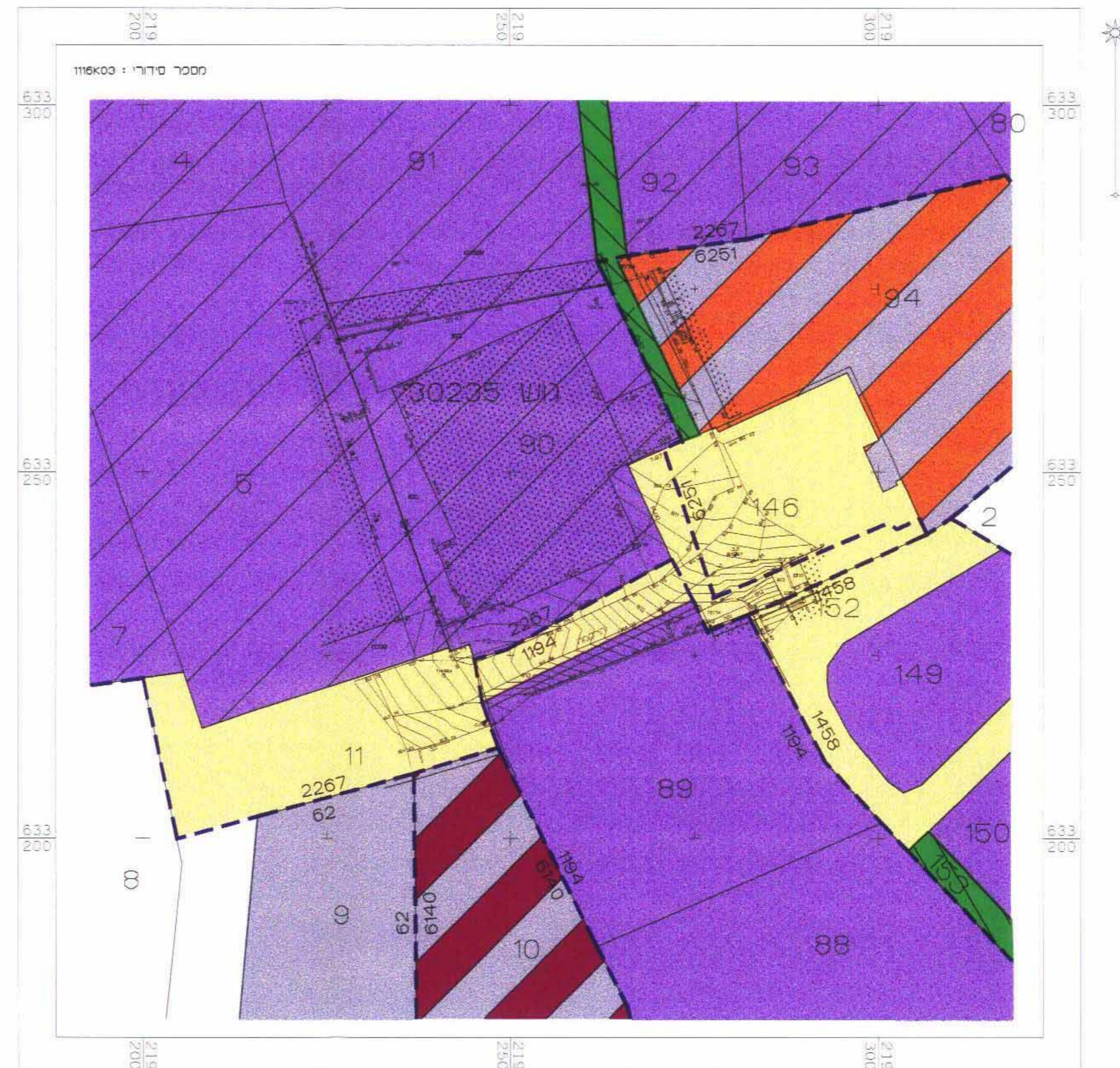


מחוז : ירושלים  
 נכה : ירושלים  
 עיר : ירושלים  
 שכונה : רוממה  
 גוש : 30235 חלקה: 90  
 שטח חרלקה: 1.534 ד'  
 חוכן עבור :  
 קני"מ 1:250

**מקרא מצב מאושר :**

-  גבול תכנית מאושרת ומספרה 2267
-  דרך קיימת או מאושרת
-  שביד (מעבר) להולכי רגל
-  אזור מסחרי
-  שטח משולב למוסד ולמלאכה זעירה
-  אזור לשימושים מעורבים
-  אזור תעשה
-  אזור מלאכה זעירה
-  בניין קיים
-  גבול חלקה
-  מס' חלקה 90

מצב מאושר ע"פ תכניות: 6140,1194,6251,2267  
 ק.נ.מ. 1:500. תכנית המתאר לירושלים.



מחוז ירושלים  
 מרחב תכנון מקומי ירושלים  
 תכנית מס' 7582  
 שינוי מס' 3/2000 לתכנית מס' 2267  
 ( שינוי תכנית מתאר מקומית )

**תשריט**

ק.נ.מ. 1:250

חתימות :  
 בעלי הקרקע :  
 גבעת רוממה בע"מ  
 ע"י ברוך סולובייצ'יק  
 רח' חגי 22, ירושלים  
 מס' 02-5381986 02-5381986

מגיש התכנית :  
 גבעת רוממה בע"מ  
 ע"י ברוך סולובייצ'יק  
 רח' חגי 22, ירושלים  
 טל' 02-5381986 פקס 02-5381986

המתכנן :  
 אדריכלות וקונסטרוקציה  
 לב מז'ריצקי  
 ע"י אלכסנדר אוסטרובסקי  
 אדריכל רישון 64951  
 רח' בן-יהודה 34 ירושלים  
 טל' 02-6247755  
 פקס 02-6242605

תאריך : 16.07.2003