

מחוז ירושלים
 מרחב תכנון מקומי ירושלים
 תכנית מס' מק/8359
 שינוי 7/01 לתכנית מס' כמ/5053
 (שינוי תכנית מתאר מקומית)

תשרים
 קנ"מ 1:500

ירושלים: מחוז
 ירושלים: נפה
 הר חומה: מקום
 29935 (בהסדר): גוש
 19 18 21: חלקות
 5053: תב"ע
 217 216 320: מגרשים
 שטח התכנית: 7,395 מ"ר
 קב"מ: 1:500

מקרא מצב חדש

-  גבול התכנית
-  אזור מגורים 3 מיוחד
-  אזור מגורים 2
-  גבול מגרש מאושר
-  מספר מגרש מאושר תכנית כמ/5053
-  קו בניין מאושר
-  קו בנין מחייב מאושר ע"פ תכנית כמ/5053
-  קו בנין מחייב להניין ע"פ תכנית כמ/5053
-  קו בנין מירבי מוצע להניין

בעלי הקרקע:
 מנהל מקרקעי ישראל
 רח' בן יהודה 34-י
 02-6254121-70

חתימה:
 מגיש התכנית:
 חבי סולל בונה בע"מ
 חברה קבלנית לעבודות בנייה
 52215 רח' שלם 3 ר"ג

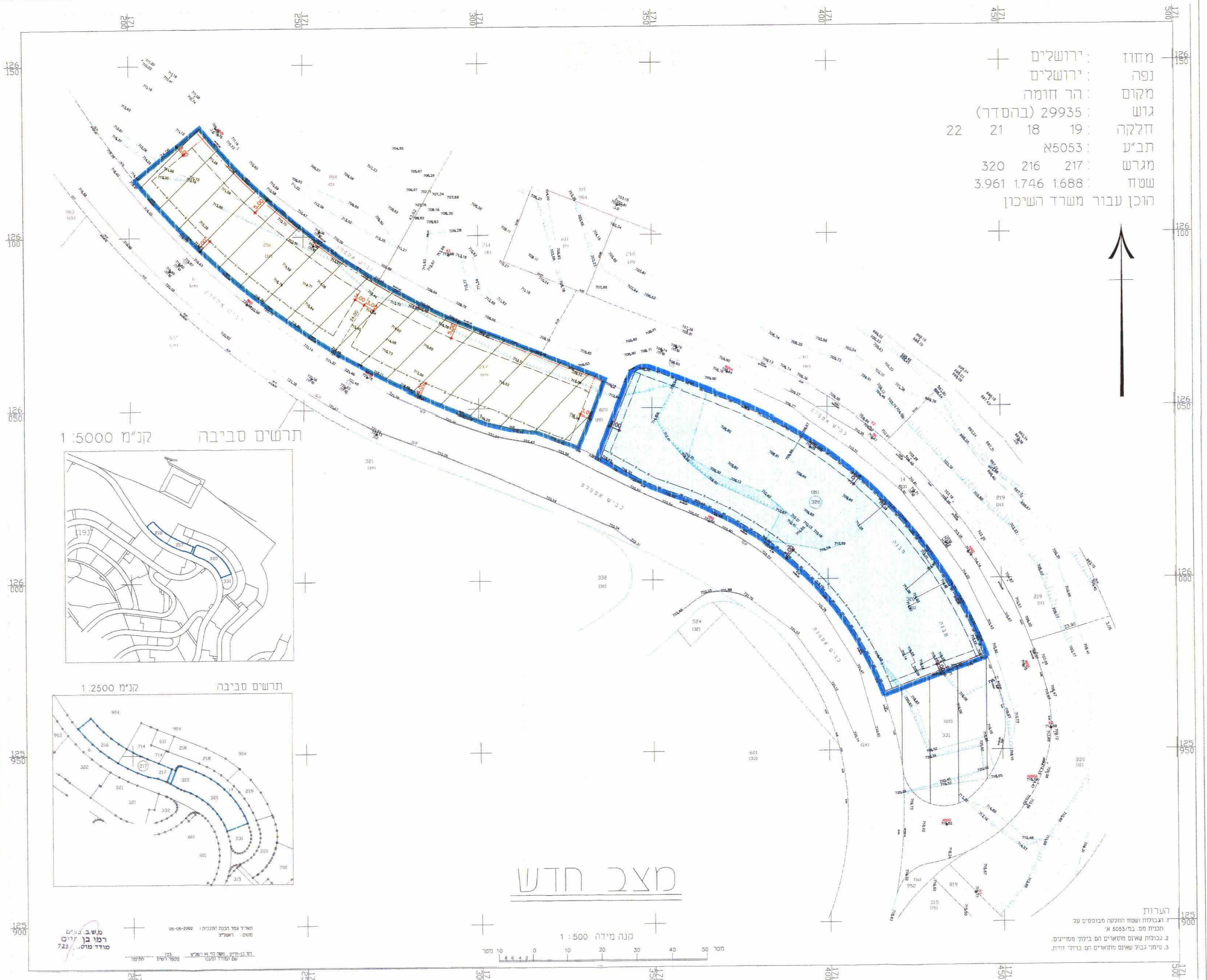
טל- 03-6301685
 חתימה:
 המתכנן:
 טיטו נ.ס. אדריכלים
 רח' בן גוריון 10 ר"ג 52573
 טל- 03-7529161

חתימה:
 טיטו נ.ס.
 רח' בן גוריון 10 ר"ג 52573
 טל- 03-7529161

תאריך: מאי 2002

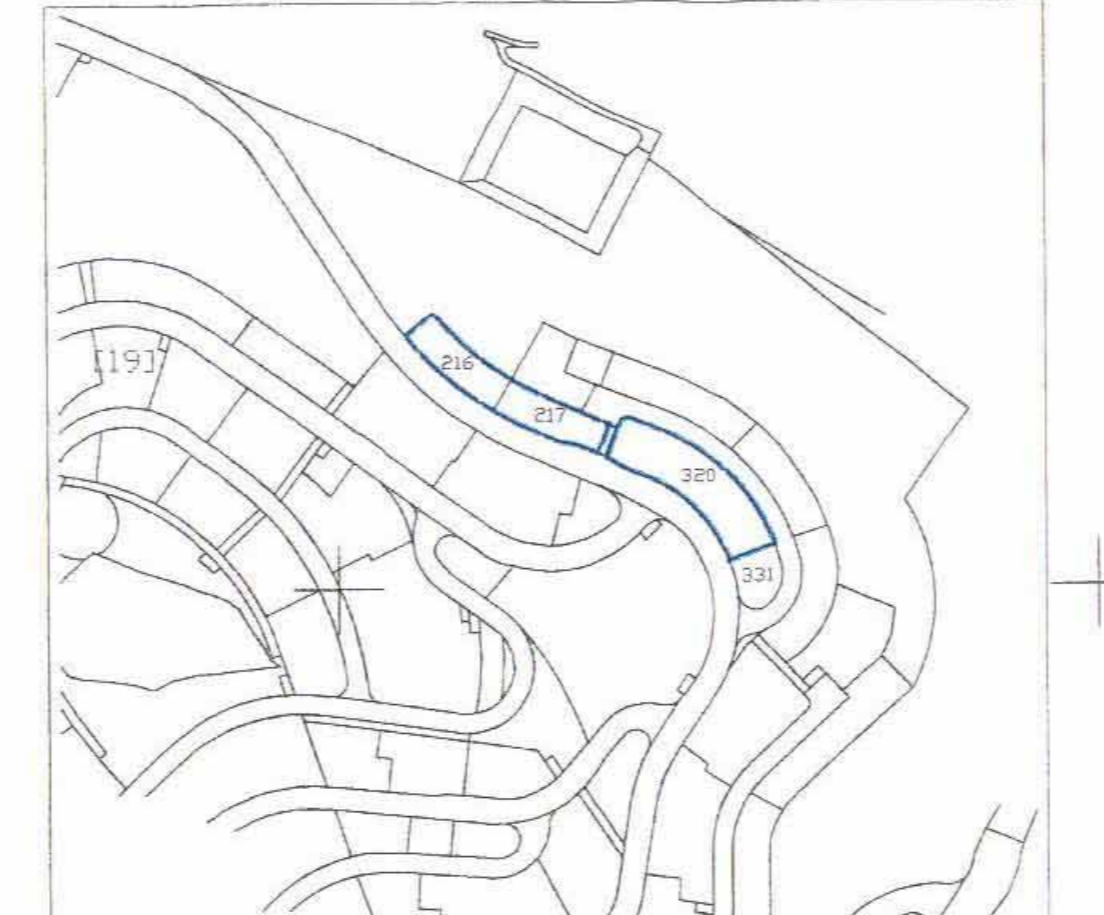
ועדה מקומית ירושלים
 אישור תכנית מס' 8359
 הוצעה הפקודות החוקיות לאשר את התכנית
 בישיבה מס' 1192 יום 16.2.02

ועדה מקומית ירושלים
 הפקדת תכנית מס' 8359
 הוצעה הפקודות החוקיות להפקיד את התכנית
 בישיבה מס' 1192 יום 16.2.02

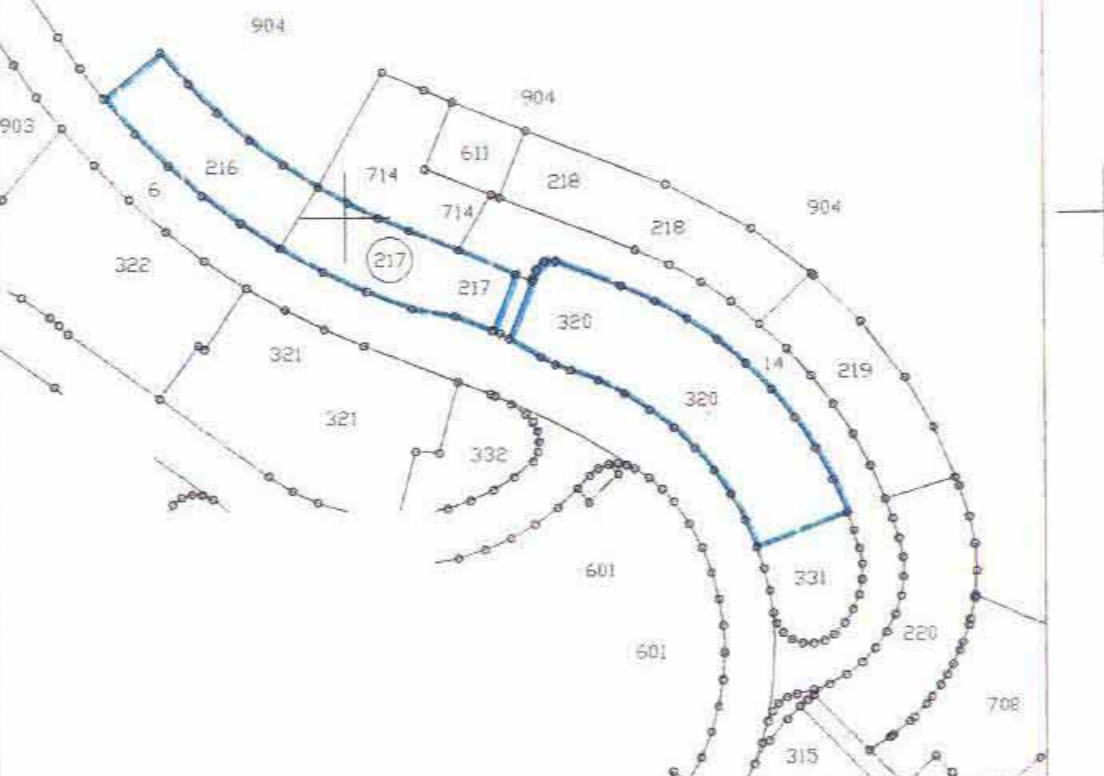


מחוז: ירושלים
 נפה: ירושלים
 מקום: הר חומה
 גוש: 29935 (בהסדר)
 חלקה: 19, 18, 21
 תב"ע: 5053
 מגרש: 217, 216, 320
 שטח: 1688, 1746, 3961
 הוכן עבור: משרד השיכון

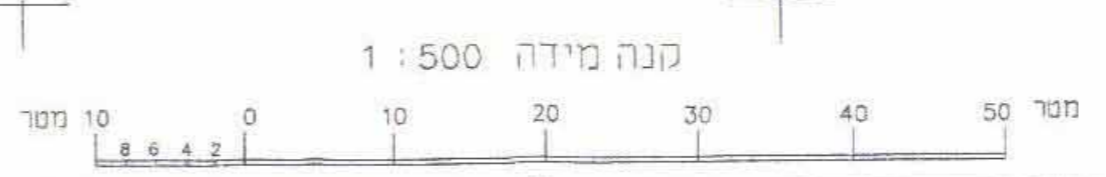
תשרים סביבה קנ"מ 1:5000



תשרים סביבה קנ"מ 1:2500



מצב חדש



תשרים סביבה קנ"מ 1:20,000

