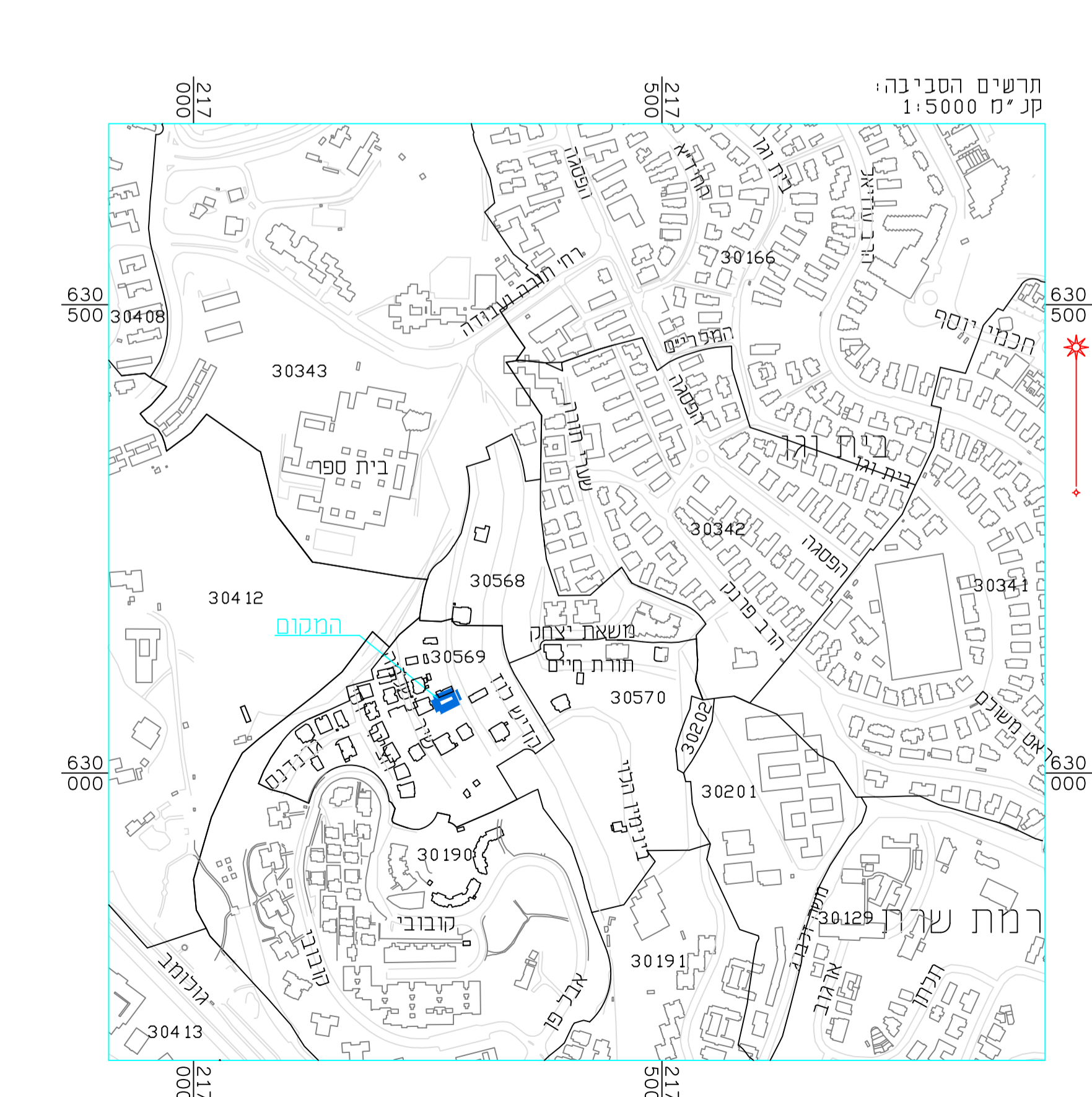
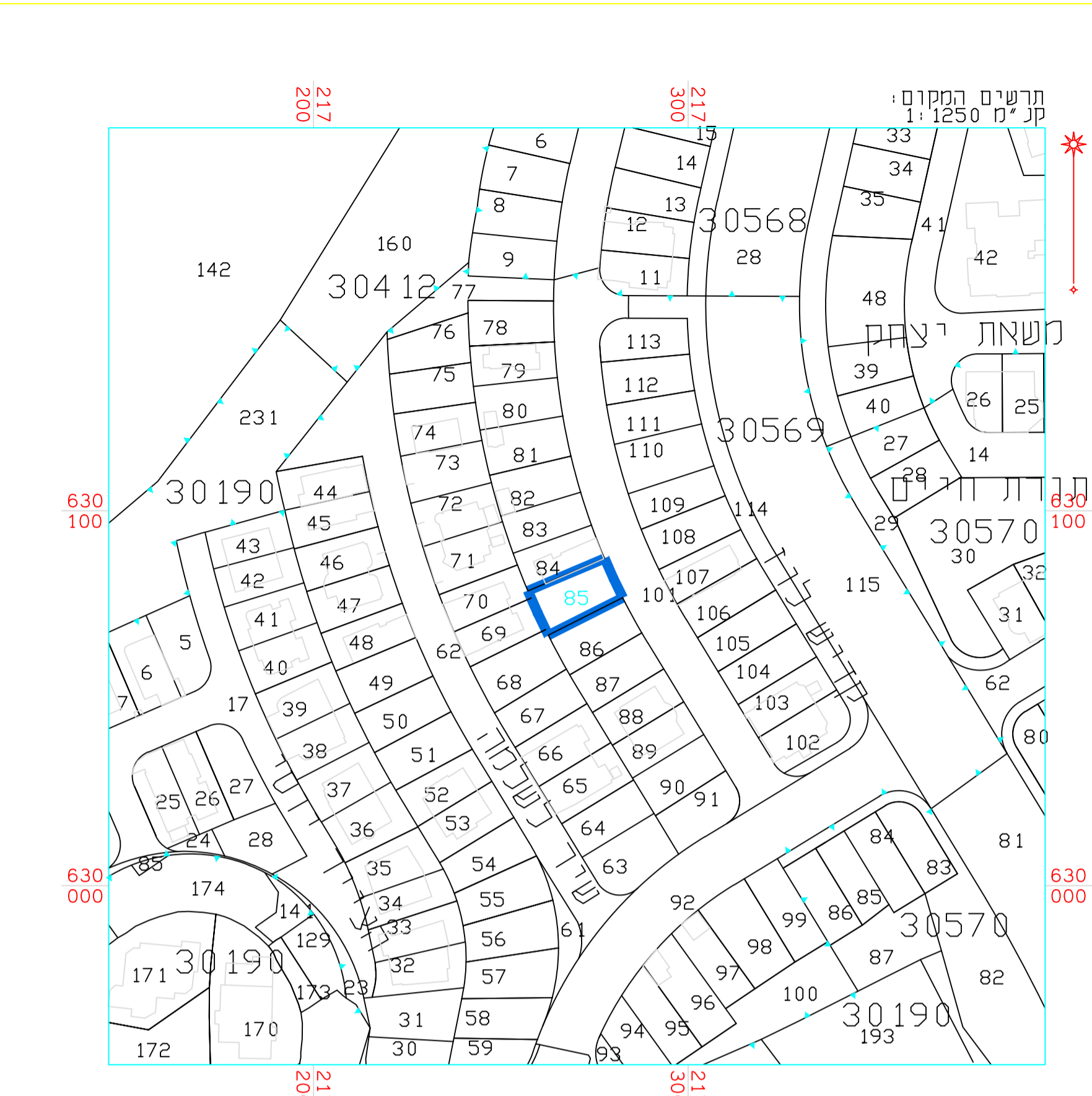




### מקרא מצב מאושר

	גבול תכנית
	גבול תכנית מאושרת ומספרה
	אזור קיימת או מאושרת
	אזור מגורים 5 מיוחד
	גנין קיים
	מספר גוש
	גבול חלקה
	מספר חלקה
	מספר מגרש
	מספר דרך
	קו גניין
	רוחב הדרך

אצטודיום שלא לכי מבנות 2006



## מצב מאושר

יילה דו משפחתית  
ברחוב ימימה 13

תשריט מצב מאושר	
גיליון 1 מתוך 1	
<b>מחוז</b>	ירושלים
<b>מרחב תכנון מקומי</b>	ירושלים
<b>רשות מקומית</b>	ירושלים
<b>ישוב</b>	ירושלים
<b>תכנית בסמכות</b>	ועדה מחוזית
<b>איחוד וחלוקה</b>	ללא איחוד וחלוקה
<b>היתרים או הרשאות</b>	תכנית שמכוחה להוציא היתרים או הרשאות
<b>מונה תדפיס התשריט</b>	1
<b>מועד הפקה</b>	15.08.17
<b>שלב</b>	הפקדה מהדורה 1
<b>שטח התכנית :</b>	0.273 דונם קנה מידה: 1:250

שמות וזהויות:	
<b>עורך הנספח</b>	שם: ראובן אלסטר תאגיד: מימד פוטורמטריה מדידות והנדסה בע"מ
<b>מגיש התוכנית</b>	חתימה: מימרן קרול תאגיד:
<b>עורך ראשי</b>	חתימה: אילן אפרת תאגיד:
<b>יום</b>	חתימה: מימרן קרול תאגיד:
* לפרוט נוסף יש לפנות להוראות התכנית	

<b>מספר גוש</b>	30569
<b>סוג הגוש</b>	מוסדר
<b>חלקות בשלמותן</b>	85
<b>חלקי חלקות</b>	

\* לפרוט נוסף יש לפנות להוראות התכנית

הריני מצהיר בזאת כי המפה השופוגרפית/ המבנית המהווה רקע לתכנית זו, נערכה על ידי ביום 06.08.17 והיא הוכנה לפי הוראות נוהל מבאית וברחאם להוראות החוק ולתקנות המודדים שבתוקף. דיוק העו הכחול והקדסטר: מדידה אנליטית מלאה ברמת תצ"ר

<b>שם המודד</b>	אלסטר ראובן
<b>מספר רשיון</b>	502
<b>חתימה</b>	תאריך