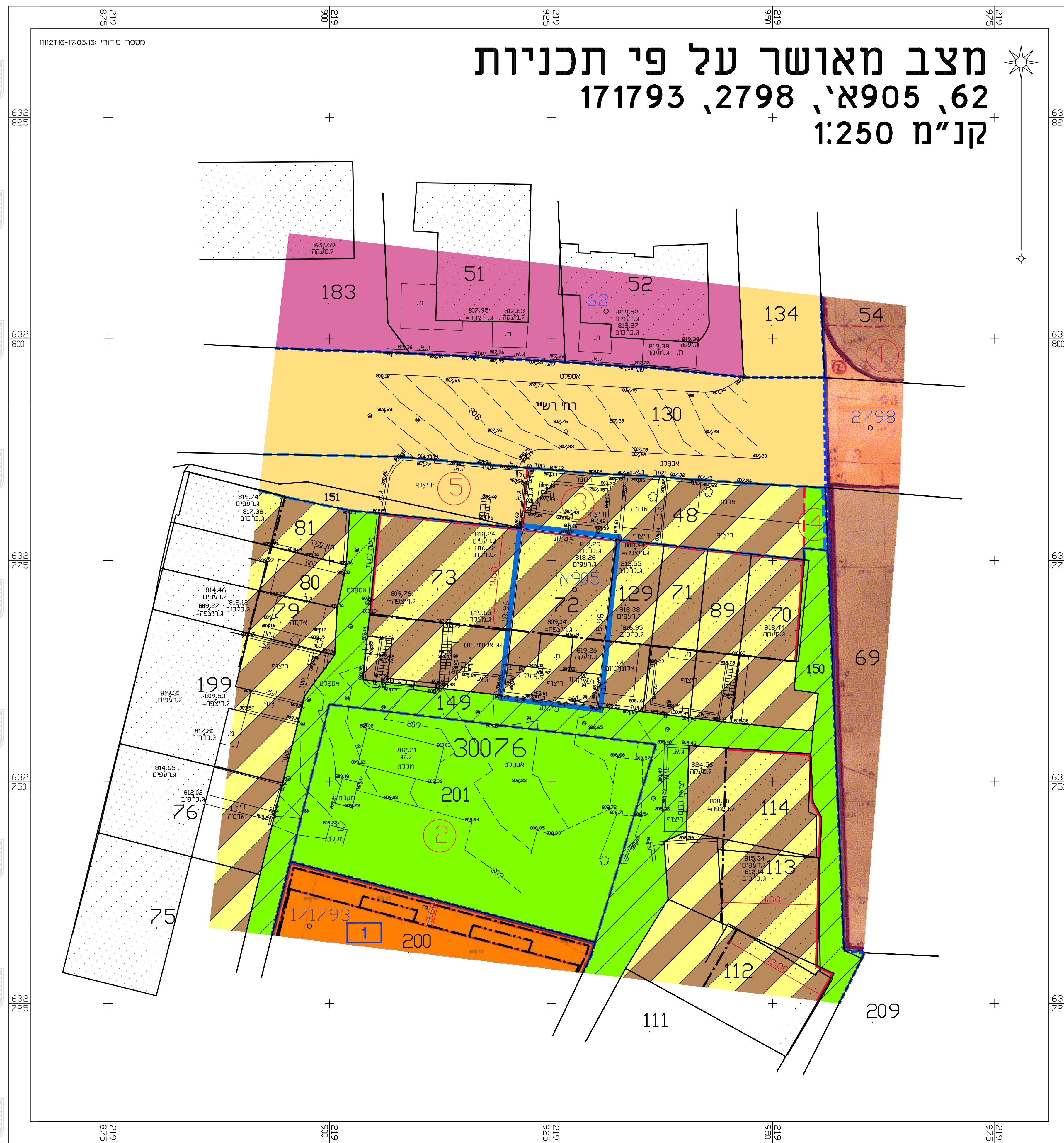
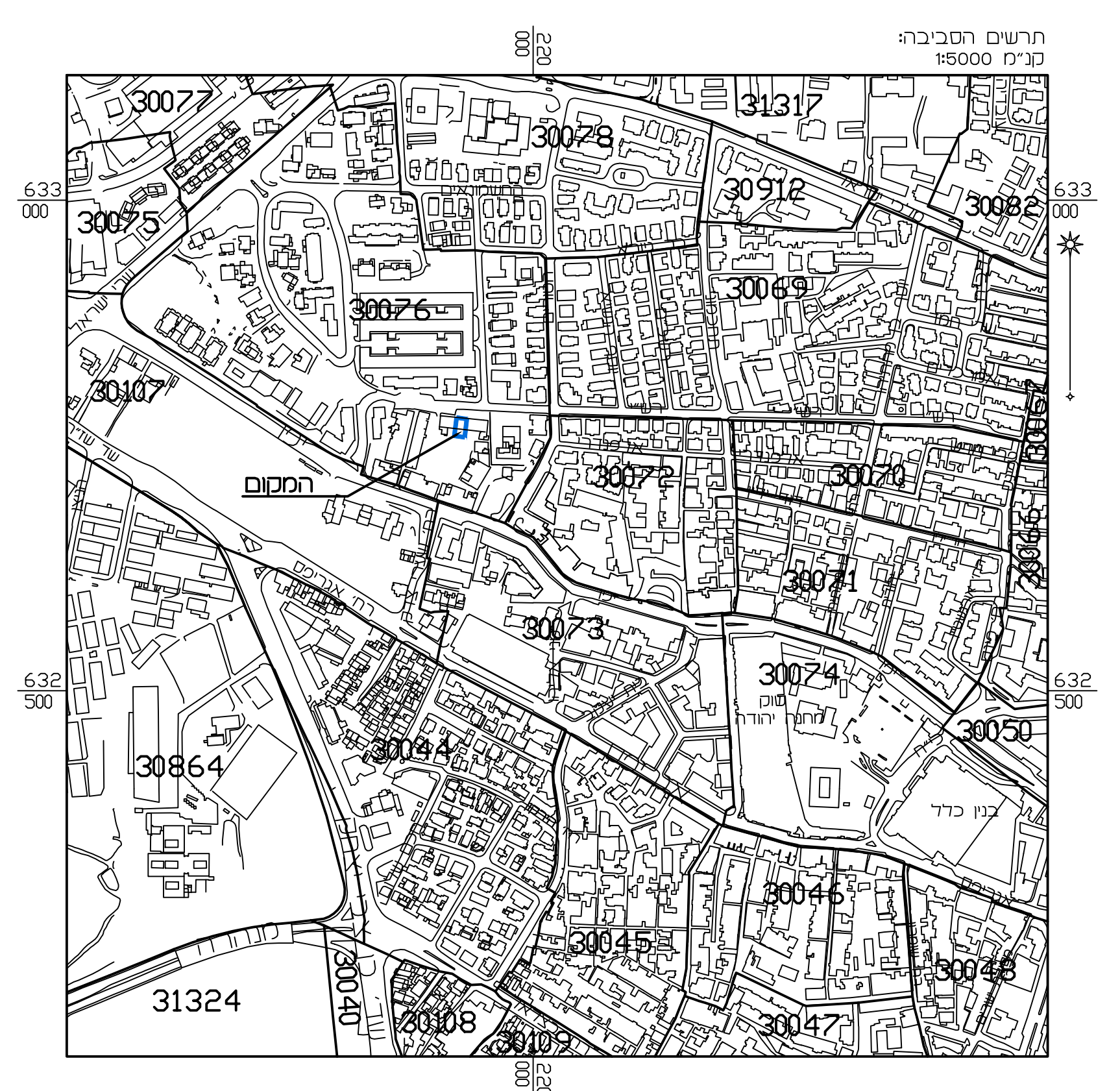
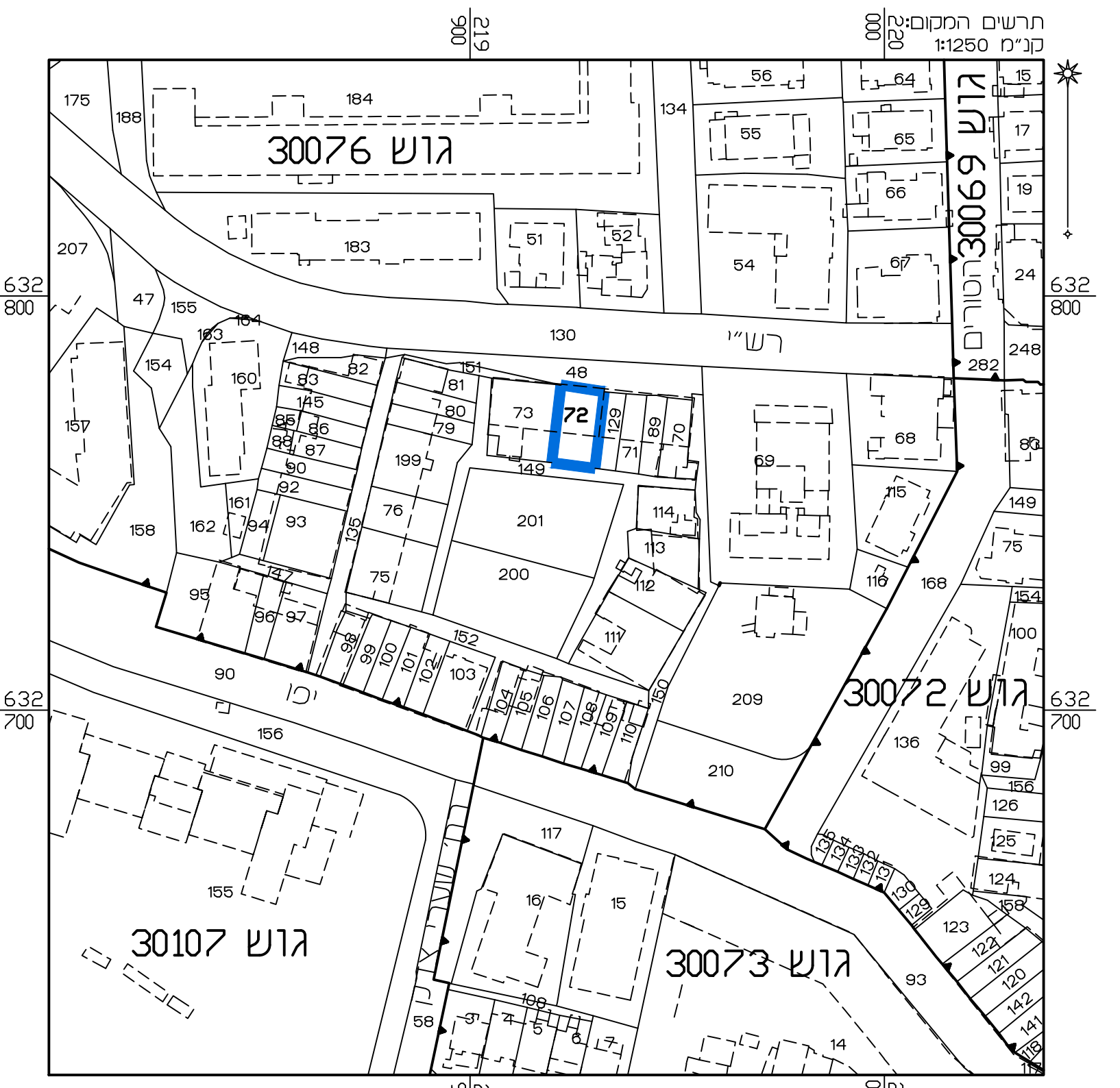


# מצב מאושר על פי תכניות 171793, 2798, א'905, 62 קנ"מ 1:250



- ### מקרא מצב מאושר
- גבול תכנית
  - גבול תכנית מאשרת ומסמרה
  - גבול חוקה חרחה
  - (א) דרך קיימת או מאשרת
  - (א) אזור מגורים מיוחד
  - אזור מגורים ד'
  - (א) שטח מחוז צבורי
  - (א) מעבר ציבורי להולכי רגל
  - (א) שטח דבני צבור
  - (א) אזור תעשייה
  - תחיה מרשת
  - חוצות לשוק
  - סו בוני
  - סו בוני עילי
  - סו בוני ומסלול לבי תביע 2798
  - ס בוני תחומות פרטני
  - בנין קיים
  - מספר גוש
  - גבול חלקה
  - מספר חלקה
  - גבול מנהל
  - מספר מנהל
  - גבול תא שטח ומסמרה
- (א) יעודים שלא לפי מבאית 2006



מצב מאושר	
נספח לתכנית מס' 101-0438465	
תכנית להוספת קומות למבנה קיים ברחוב רש"י 89 ירושלים	
גליון 1 מתוך 1	
תחולה	מחייב
תיאור תאריך עריכת הנספח	03/07/16
קנ"מ	1:250
תרשימים נוספים	קנ"מ
תרשים המקום	1:250
תרשים סביבה	1:5000
שמות וזיהומות:	
עורך הנספח	שם: ראובן אלסטר תאריך: מימד פוטוגרפיה מדידות ותזמט בע"מ

הריני מצהיר בזאת כי המפה הטופוגרפית/ המצבית המוזרה רקע לתכנית זו, נערכה על ידי ביום 17.05.16 והיא הוכנה לפי הוראות נוהל מבאית ובהתאם להוראות החוק ולתקנות המודדים שבתוקף. דיוק הגו הכחול והקדסטר: מדידה אנליטית מלאה ברמת תציר