

מקרא מצב מאושר על פי תכניות
5124 , 4736 , 3767 , 3509 , 2267 , 62
10160 , 47783 , 7783 , 7542 , 6086

	שטח עם זיקת הנאה לציבור לפי תכנית 4736		גבול תכנית מועדפת
	חזית מסחרית		גבול תכנית מאושרת/מספרה
	סגור על סרטני		דרך סלילת או לאספלה
	סגור למספרים סוכה לפי תכנית 4736		אזור מפרנס מיוחד
	סגור חת סרטני לפי תכנית 5086, 5084		אזור מפרנס 2 מיוחד
	סגור חת סרטני לפי תכנית 5060		אזור מפרנס 2 להדלגות
	סגור חת סרטני לפי תכנית 5060		שטח ציבורי מיוחד
	סגור חת סרטני לפי תכנית 5060		שטח מיוחד פרטי עם זיקת הנאה לציבור
	סגור חת סרטני		מעבר ציבורי/דו-כיווני
	סגור חת סרטני		שטח דבנן ציבורי
	סגור חת סרטני		שטח למספר דו-כיווני
	בנין פנים		אזור תעשייה
	גבול נגש		שטח דחיקה סטנדרטיזציה
	מספר נגש		עזי העברה
	מספר נגש		ארטריה
	גבול חתקה		זיקת הנאה לדפוס
	מספר חתקה		לפי תכנית 5064
	גבול מנעש		לפי תכנית 5064
	מספר מנעש		לפי תכנית 5064

מצב מאושר

נספח לתכנית מס' 101-0401976

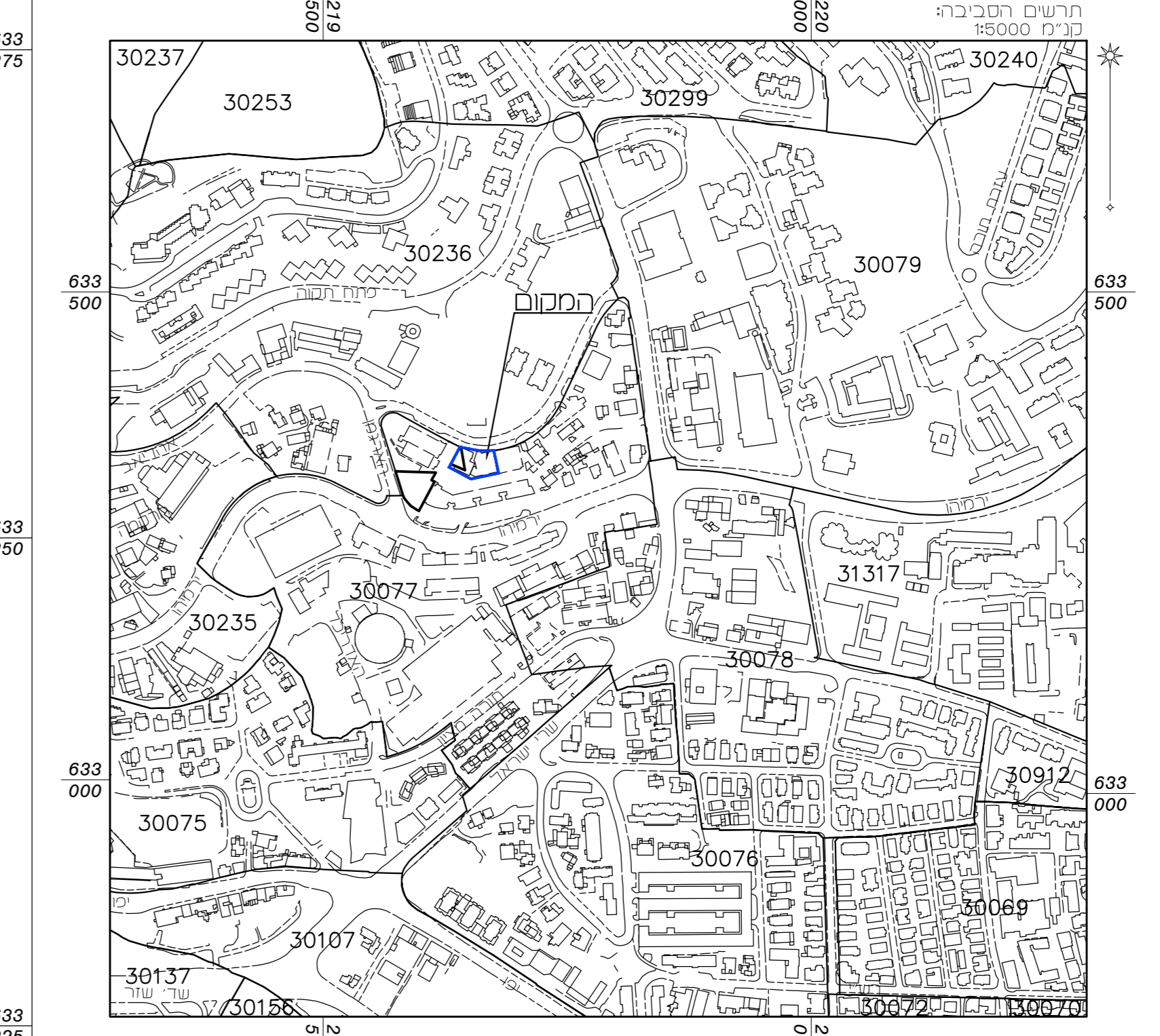
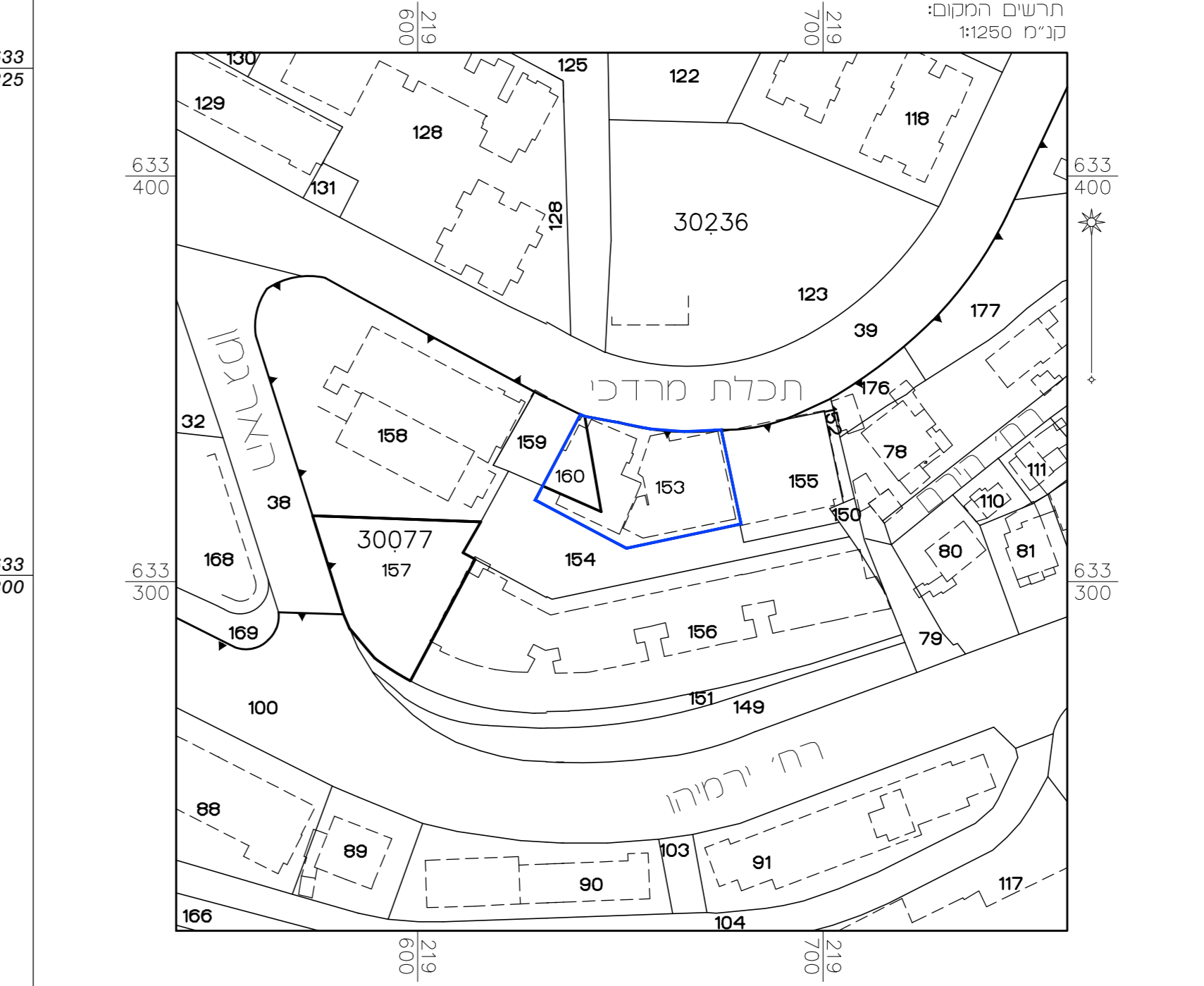
תוספת שימושים ושטחי בניה ברחוב תכלת מרדכי 6 ירושלים

גליון 1 מתוך 1

תחולה	מחייב
תיאור תאריך עריכת הנספח	12/2/18
קנ"מ	1:250
תרשימים נוספים	קנ"מ
תרשים המקום	1:1250
תרשים סביבה	1:5000

שמות ודתימות:

עורך הנספח	שם: אירנה כהן	חתימה:
תאריך:	אירנה כהן אדריכלית	



הריני מצרף בזאת כי המפה הטופוגרפית/ המצבית המוחזקת רגוע לתכנית זו, נערכה על ידי ביום 14.12.16 והיא הוכנה לפי הוראות נוהל מבאית ובהתאם להוראות החוק ולתקנות המודדים שבחוק. דיוק האזן הכוזל והקודסטר: מדידה אנליטית מלאה ברמת תציר