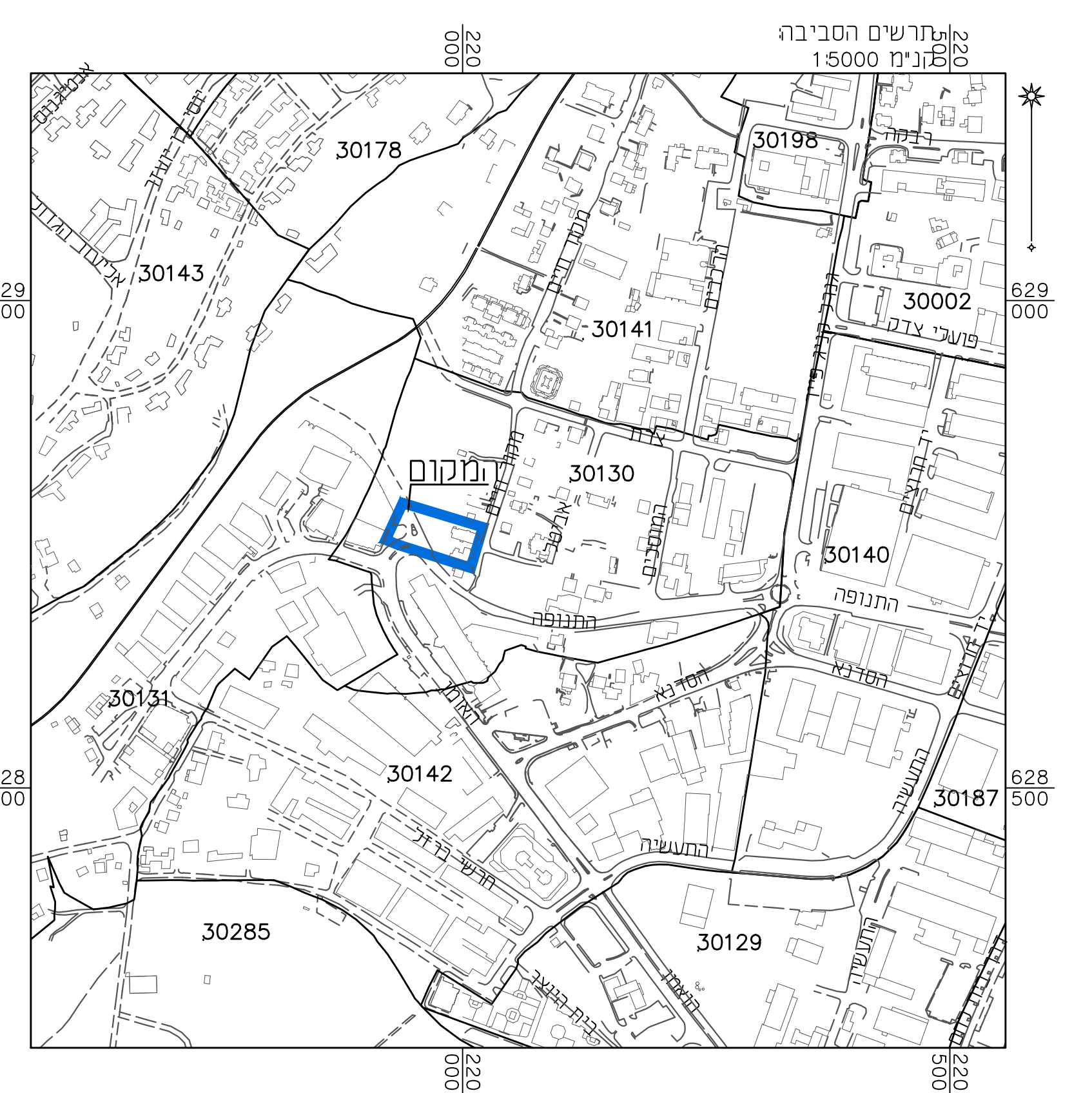
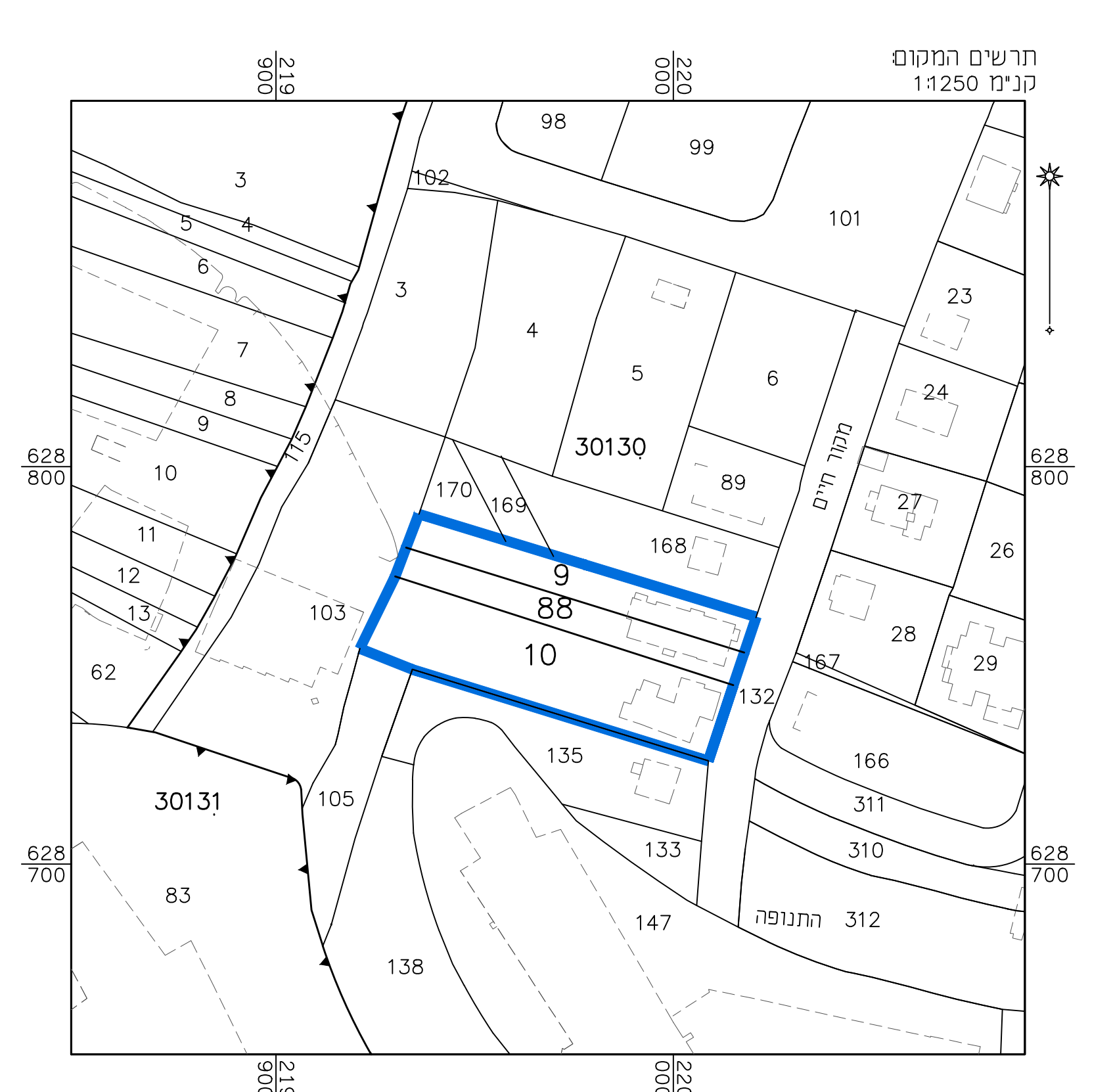


מקרא מצב מאושר

- גבול תכנית
- גבול תכנית מאושרת ומספרה 101-0209593
- דרך מאושרת
- יאזור תיירות או מאושרת
- יאזור מגורים 1
- מגורים מיוחד ומתמנים הנדסיים
- אזור מגורים ג.
- שטח ציבורי פתוח לפי תכנית 101-0209593
- יאזור חקלאי
- יאזור חקלאי
- יעוד שפי תכנית מאושרת אחרת
- שטח להחלפה
- רצועת חומי
- מסוף חומי
- מבנה להריסה
- עיטעצים לעטירה
- עיטעצים לשמור
- סו בנין
- סו בנין עילי
- סו בנין עילי עבוד חקלאית רכב נכבד לפי תכנית 13985
- סו בנין תחזיתת כרמלי
- סו בנין למסור ומבני ציבור
- בנין סיים
- גבול גוש
- מספר גוש
- גבול חניה
- מספר חניה
- מספר חא שטח
- מספר חגרש
- מספר דרך
- סו בניין
- רוחב הדרך
- יאזורי סגול לפי מבואח 2006



מצב מאושר	
נספח לתכנית מס' 101-0533711	
תכנית לתוספת זכויות בהתאם למדיניות רק"ל מקור חיים 62	
גליון 1 מתוך 1	
תחולה	מחייב
תיאור תאריך עריכת הנספח	19/09/2017
קנ"מ	1:250
תרשימים נוספים	קנ"מ
תרשים המקום	1:250
תרשים סביבה	1:5000
שמות וזיהומות:	
עורך הנספח	שם: ראובן אלטסר תאריך: מידע פוטנציאלי מדידת וזיהומות
חתימה:	

הריני מצהיר בזאת כי המפה המסופגרת/ת המצבית המורוה רקע לתכנית זו, נערכה על ידי ביום 02.03.17 והיא הוכנה לפי הוראות נוהל מבאית ובהתאם להוראות החוק ולתקנות המודדים שבתוקף. דיוק רגול וקחול והקדסטר: מדידה אנליטית מלאה ברמת חצי"ר