



מחוז : ירושלים
 נפה : ירושלים
 מקום : ראס אלעמוד
 גוש: 29988 (שומה)
 חלקה: 35 חלק
 שטח: 1.380 ד'
 חלקה: חלק מחלקת דרך
 שטח: 0.028 ד'
 גוש: 30919 (שומה)
 חלקה: 11
 שטח: 0.036 ד'
 הוכן עבור:

תכנית מס' 101-0396309		
הקמת בניין מגורים וגן ילדים בשכונת ראס אלעמוד, ירושלים		
תשריט מצב מאושר		
איוורר וחלוקה	מסכת רשתית	אופי התכנית
-	עדה חזונית	תכנית שניתן מכירה להציג אתרטים ו/א רישות
מחוז: ירושלים	מחוזב תכנון מקומי: ירושלים	ירושלים
רשות מקומית: ירושלים	ישוע: ירושלים	ירושלים
שטח התכנית: 1250 קנה מידה	מ"ר 877	קנה מידה: 1250
גושם וחלקות בתכנית:		
גוש	שם הגוש	חלוקה בשלמותו
29988	לא חוסדר	חלקי חלקות

חזמת מוסד התכנון:

מקרא מצב מאושר

- גבול תכנית מוצעת
- גבול תכנית מאושרת
- מס' תכנית מאושרת 2668
- איוורר מגורים 6 מיוחד
- דרך מאושרת
- בית קברות
- מעבר ציבורי להולכי רגל
- זיקת הנאה למעבר ברכב
- שביל
- מגורים ומבנים ומוסדות ציבור
- מגורים א'
- גבול חלקה
- אלא לפי נוהל מבא"ת

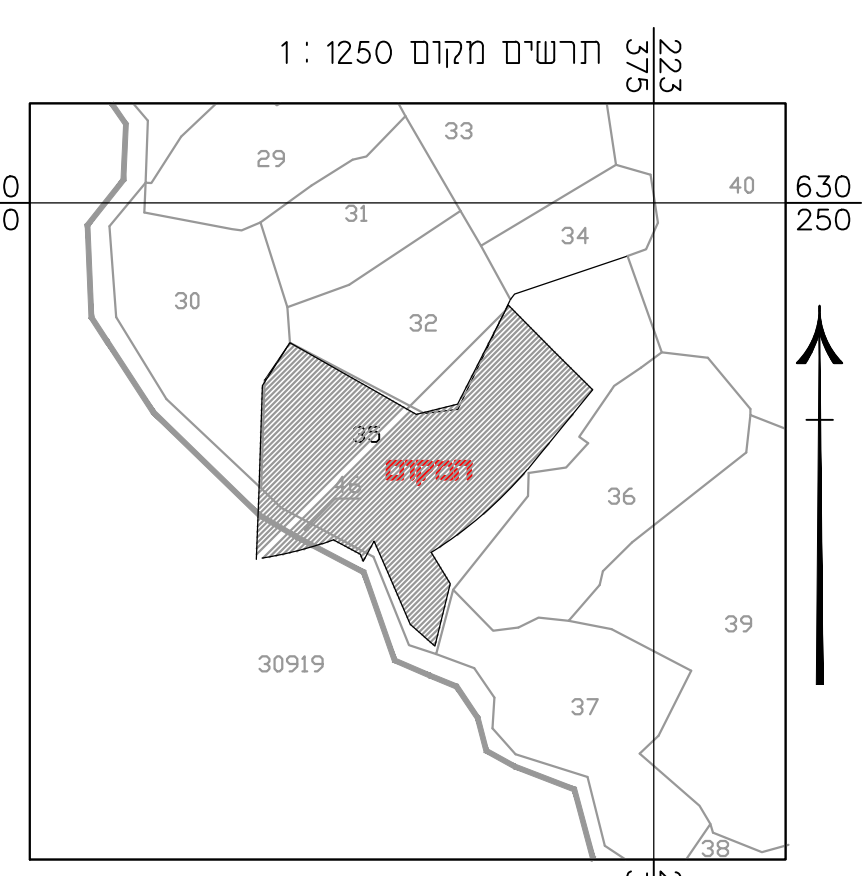
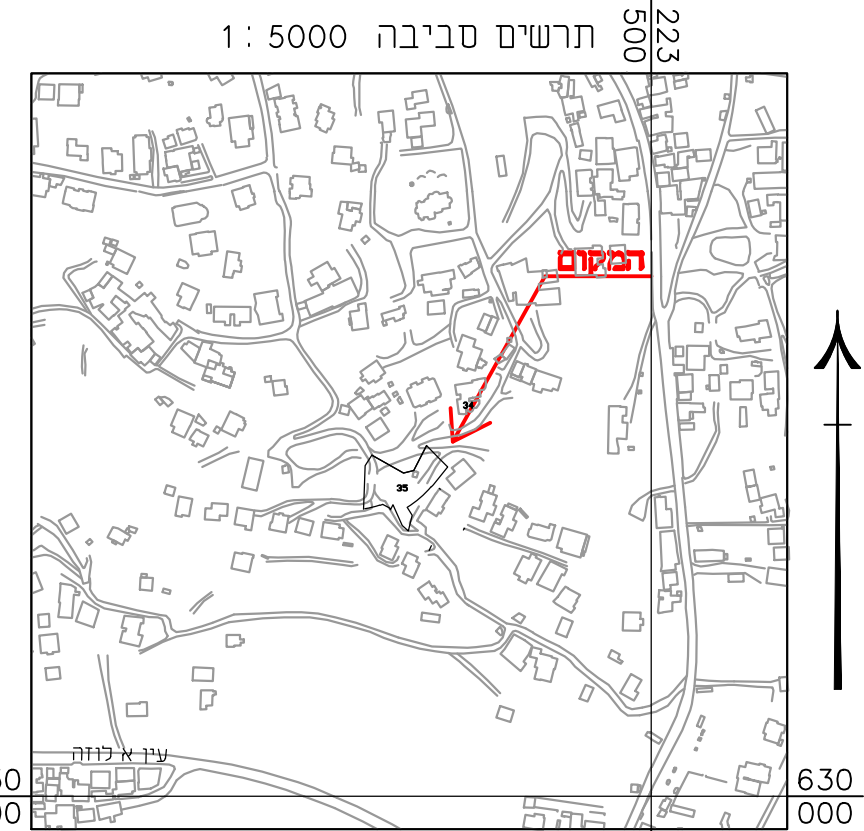
שם	מ"ר	מ"ר	מ"ר
שם	מ"ר	מ"ר	מ"ר

הר"ר שטרך בואת כי תפסי ותפסנית/תענית/תחזית רגע תכנית זו, נערה ביום חודש שנת 2017, וכל הפירוט שצוינו במפה הם מדויקים ודרגתיים. המפה בוצעה בהתאם לתקנות המודדים (מדידה ומיפוי), התשנ"ח 1998.

אישור מפה
 אני מאשר כי מפה זו היא העתק נכון של מפת רגע שהכנתי על סמך מדידה שרשמית/מדידה ביום... בחודש... שנת... וכי כל הפרטים שצוינו במפה הם מדויקים ודרגתיים. המפה בוצעה בהתאם לתקנות המודדים (מדידה ומיפוי), התשנ"ח 1998.

אישור תכנית
 אני מאשר בזה כי תכנית זו היא העתק נכון של תרשים מהמדידה שבוצעה ביום... בחודש... שנת... וכי הוא מתאר בדיוק את מצבם וגבולותיהם של המקרקעין (מדידה ומיפוי), התשנ"ח 1998 וכי היא ראיה לאשרר לשם רישום. תאריך גמר התכנית: 16/7/17

ציון עדכון
 המפה עודכנה בתאריך: 16/7/17 ובוצעה בהתאם לתקנות המודדים (מדידה ומיפוי), התשנ"ח 1998.



ירושלים שרותי הגדסה מדידות ופיחות	
מ"ר	מ"ר
מ"ר	מ"ר
מ"ר	מ"ר

אישור מפה
 אני מאשר כי מפה זו היא העתק נכון של מפת רגע שהכנתי על סמך מדידה שרשמית/מדידה ביום... בחודש... שנת... וכי כל הפרטים שצוינו במפה הם מדויקים ודרגתיים. המפה בוצעה בהתאם לתקנות המודדים (מדידה ומיפוי), התשנ"ח 1998.

קנה מידה 1:250

