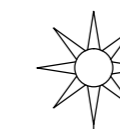


מצב מאושר

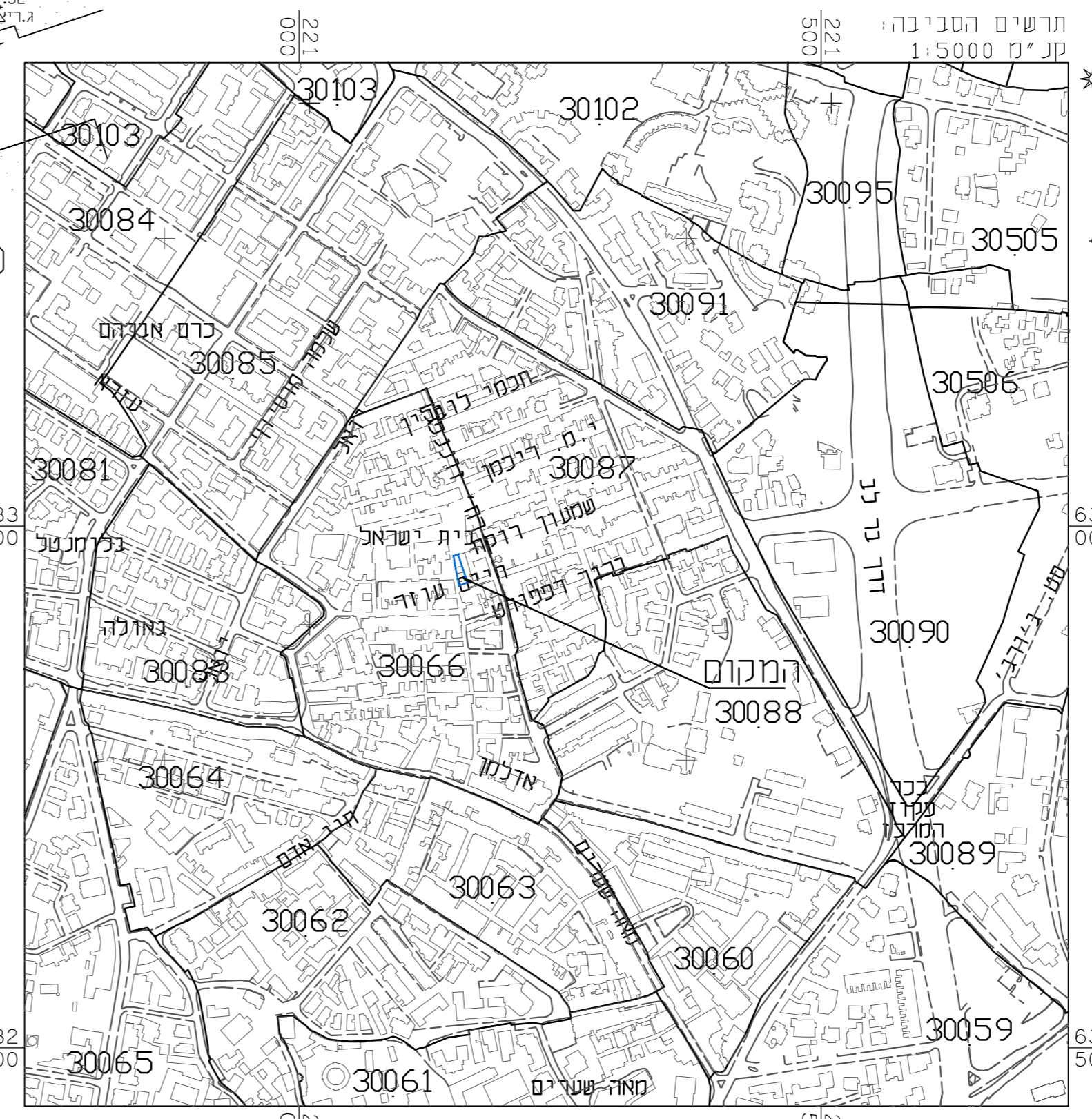
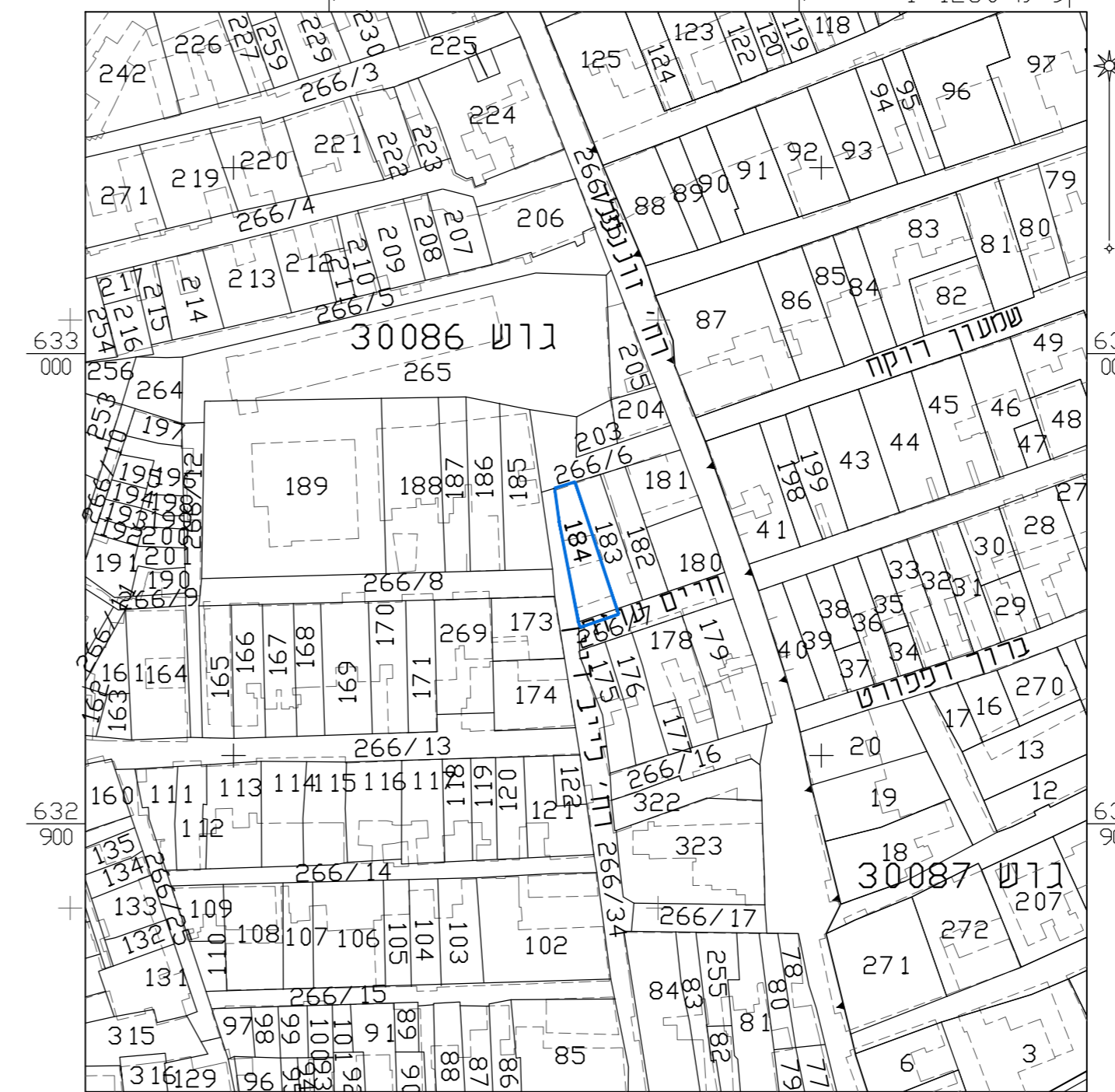
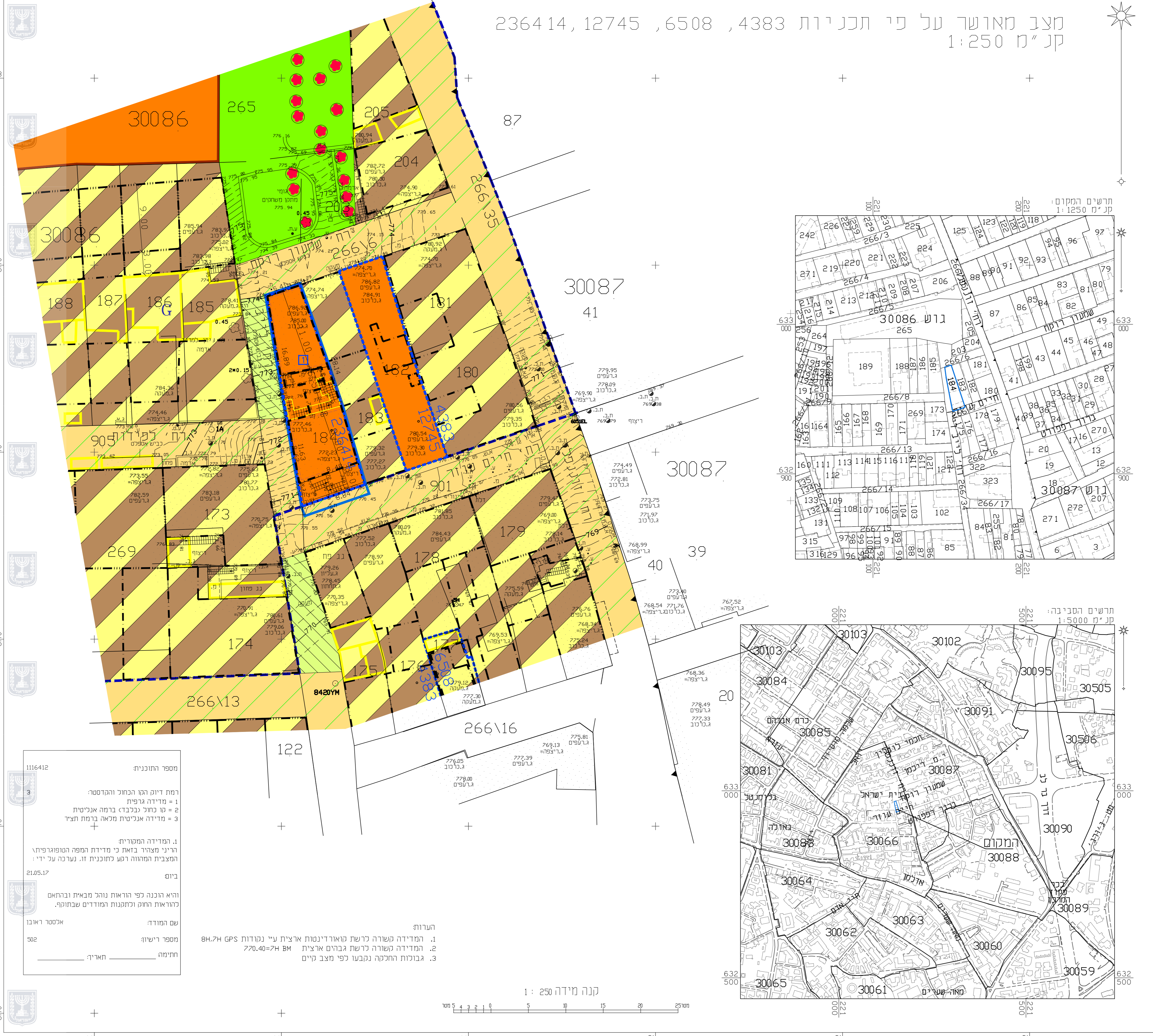
תכנית מס' 101-0502732

הרחבות דיור ותוספת קומה
ברחי לייב דיין 20, ירושלים

מצב מאושר על פי תכניות 236414, 12745, 6508, 4383
קנ"מ 1:250



תכנית מס' 101-0502732
מספר ת"ת: 1116412-08.03.17



תחולה	רקע
קנ"מ	1:250
תאריך הנספח	03/12/2018
שמות וחתימות:	
עורך הנספח	שם: אילן אפרת ת.ז. 505941
מודד	שם: אלסטר ראובן ת.ז. 2408938

- מקרא מצב מאושר:
- גבול תכנית
 - גבול תכנית מאושרת ומספרה: 4383
 - גבול מתחם
 - מספר מתחם: G
 - דרך קיימת או מאושרת
 - דרך משולבת
 - אזור מגורים מיוחד
 - אזור מגורים נ'
 - שטח פתוח צבוי
 - מעגד הולכי רגל
 - שטח למוסד
 - מננה להריסה
 - קו בנין מירבי לתוספת בניה
 - קו בנין מירבי לתוספת בניה בקומה ראשונה לפי תנ"ע 6508
 - קו בנין מירבי לתוספת קומות עליונות לפי תנ"ע 6508
 - תב"ע 4383
 - קו בנין חדש לבנינים בני קומה 1
 - קו בנין חדש לבנינים בני 2 קומות
 - קו בנין חדש לבנינים בני 3 קומות
 - עץ לשימור
 - בנין קיים
 - גבול גוש
 - מספר גוש: 30086
 - גבול חלקה
 - מספר חלקה: 184
 - תב"ע 236414
 - מס' תא שטח: 1
 - קו בנין מירבי לתוספת בניה
 - קו בנין מירבי לתוספת קומות עליונות

מספר התוכנית: 1116412

רמת דיוק המו הכחול והקדסטר:
1 = מדידה גרפית
2 = קו כחול (בלבד) ברמה אנליטית
3 = מדידה אנליטית מלאה ברמת תצ"ר

1. המדידה המקורית והיני מצויה בזאת כי מדידת המפה הטופוגרפית והמצבית המהווה רקע לתוכנית זו. נערכה על ידי: 21.05.17

ביום: 21.05.17

והיא הוכנה לפי הוראות נוהל מבאת ובהתאם להוראות החוק וכתקנות המודדים שבתוקף.

שם המודד: אלסטר ראובן
מספר רישוי: 502
חתימה: תאריך:

- הערות:
- המדידה קשורה לרשת מאורדינטות ארצית ע"י נקודות GPS 84.7H
 - המדידה קשורה לרשת גבוהים ארצית BM 770.40=7H
 - גבויות החלקה נקבעו לפי מצב קיים

קנה מידה 1:250

