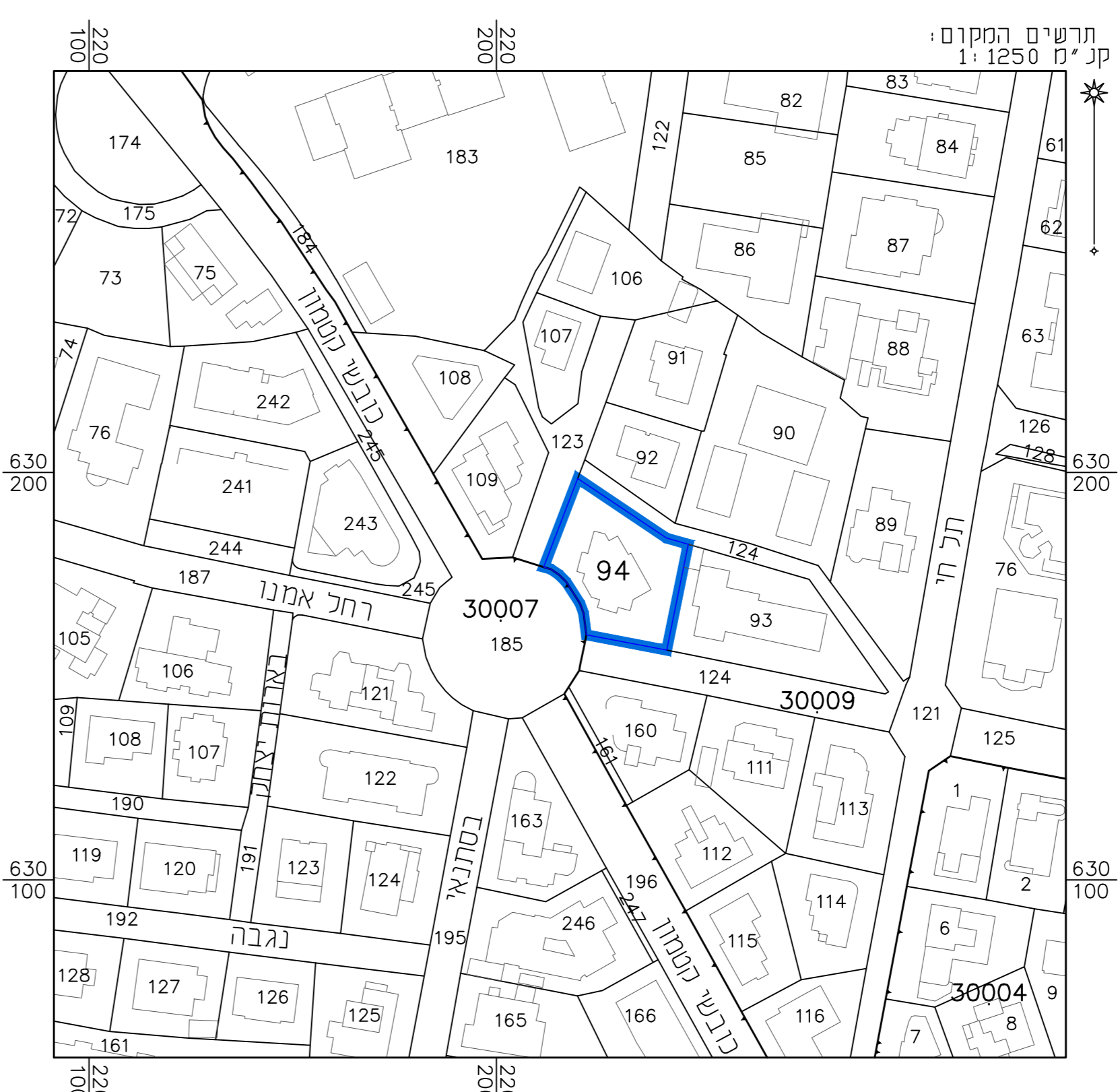


מקרא מצב מאושר

	גבול תכנית
	גבול תכנית מאושרת ומספרה
	צאץ קיימת או מאושרת
	אזעא מנורים מיוחד
	אזעא מנורים 1 מיוחד
	אזעא מנורים 2 מיוחד
	מעטא ציבורי להוככי רגל
	בנינים אופניים
	עקשית לעקירה
	קיר/גדר לגריסה
	קו גנין מירכי לתוספת גניה בקומה ג'
	קו גנין מירכי לתוספת קומה ג'
	קו גנין מירכי לתוספת קומה ד'
	גנין קיים
	גבול נוש
	מספר נוש
	גבול חקקה
	מספר חקקה

יעוצאים שלא לכי מנאית 2006



מצב מאושר

נספח לתכנית מס' 101-0492199

תוספת קומות ושינויים 28, ירושלים
 למבנה ברחוב רחל אימנו

גליון 1 מתוך 1

תחולה	מחייב
תיאור תאריך עריכת הנספח	23/01/2017
קנ"מ	1:250
תרשימים נוספים	קנ"מ
תרשים המקום	1:1250
תרשים סביבה	1:5000

שמות וזחיתמות:

עורך הנספח	שם: ראובן אלסטר	זחיתמה:
חאידי	מיסר פוטוגרפיה	
מידות ותוספה בעיט	מידות ותוספה בעיט	

הריני מצהיר בזאת כי המפה הטופוגרפית/ המצבית המוהה רקע לתכנית זו, נערכה על ידי ביום 16.01.17 והיא הוכנה לפי הוראות נוהל מבאית וברתאם להוראת החוק ולתקנות המודדים שבתוקף. דיוק הקו הכחול והקדסטר: מדידה אנליטית מלאה ברמת תציר

אילסטר ראובן 502
שם המודד מספר רישון זחיתמה תאריך