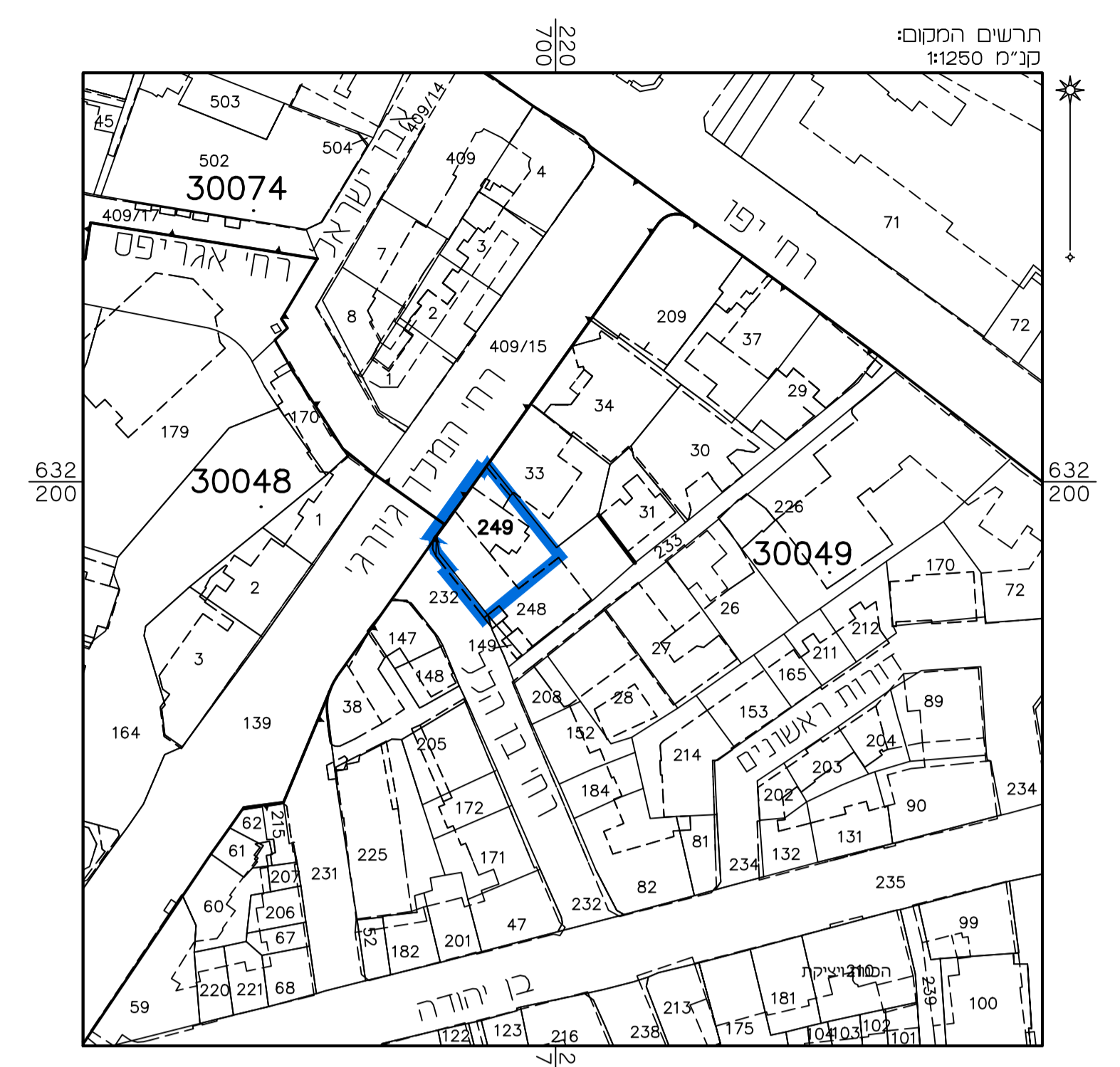


# מצב מאושר על פי תכניות 2513, 2155, 62, 136 8036, 4916, 3059, 2513א' קנ"מ 1:250

- ### מקרא מצב מאושר
- גבול תחום
  - גבול תחום מאושר ומספרה
  - רדף סתם או מאושר
  - מדרחב
  - אזור משרים מותר
  - שכד ודרכי רגל
  - אזור מסחרי
  - אזור מסחרי מוגד
  - חומת תחום מסורה
  - מבנה דורשה
  - סל כוון
  - מספר סגור
  - אזור מדרחב מותר ודרכי כניסה ודרכי שרת בטוחה שמות
  - שטח מדרחב מותר
  - דרכי כניסה כולל
  - עץ המפרה
  - בנו סיס
  - בנור נש
  - מספר נש
  - בנור רחבה
  - מספר רחבה
  - בנור מיש
  - מספר מיש
  - עו"מ שרא דפי מכאית 2006



### מצב מאושר

נספח לתכנית מס' 101-0537514	
<b>שם התכנית</b>	
גליון 1 מתוך 1	
תחולה	מחייב
תיאור תאריך עריכת הנספח	19/07/17
קנ"מ	1250
תרשים נוספים	קנ"מ
תרשים המקום	1:250
תרשים סביבה	1:5000
שמות וחתימות:	
עורך הנספח	שם: <b>ראובן אלסטר</b> תאריך: <b>19/07/17</b> מדידת ומדידת בע"מ
חתימה	

הרני מצורף בוית כי המפה המפורפרת/המצבית המרורה רקע לתכנית זו, ענכבה על ידי ביום 22.04.18 ודוא הוכחה לפי הרואת נוהל מבאית וברחאם לורראת חווק ולתקנות המודדים שבחוקא. דיוק הקו הכחול והקודסטר. מדידה אגליטית ממלאה ברמת תציר

אלסטר ראובן	502
שם המודד	מספר רישון
תאריך	חתימה