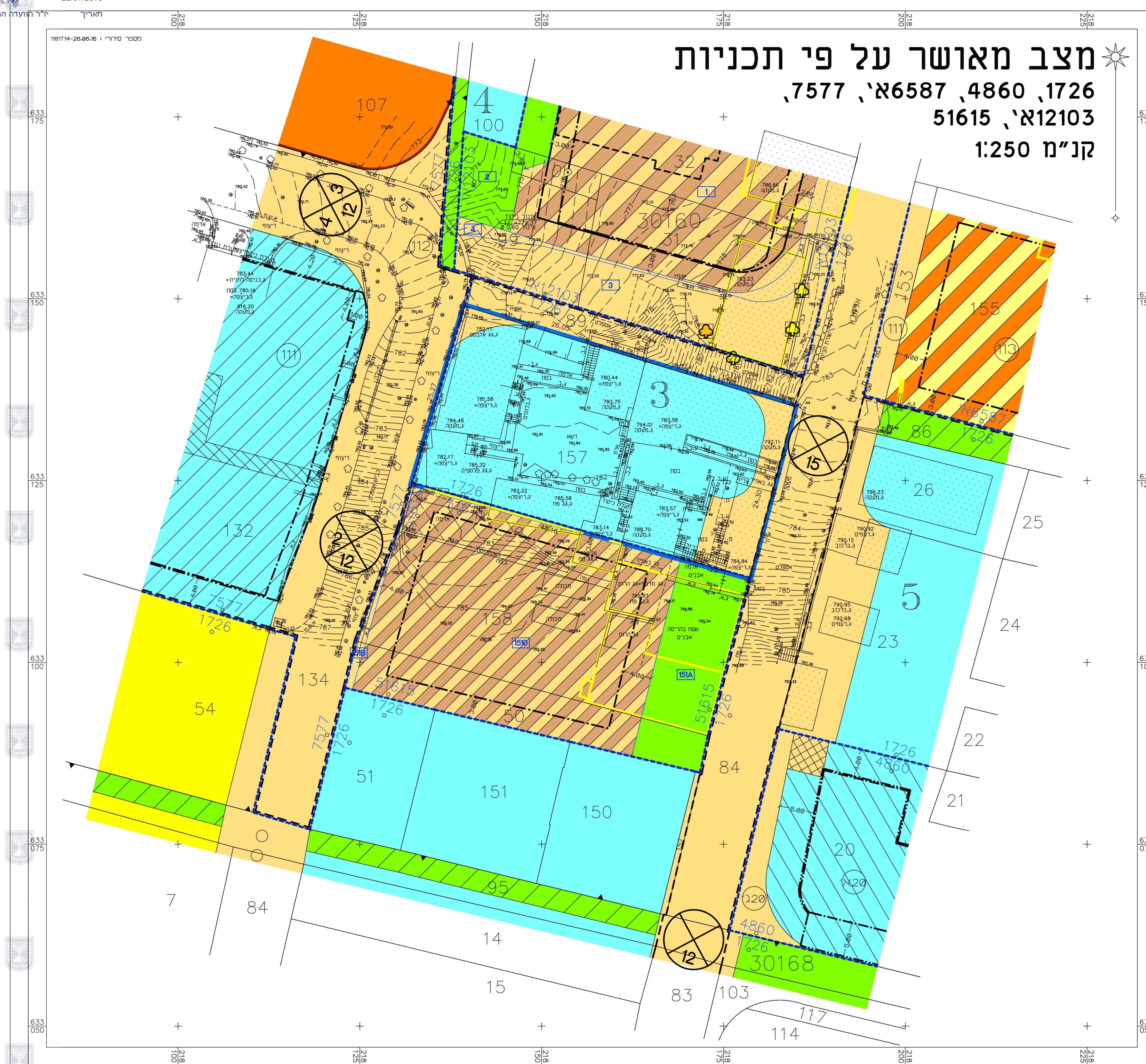


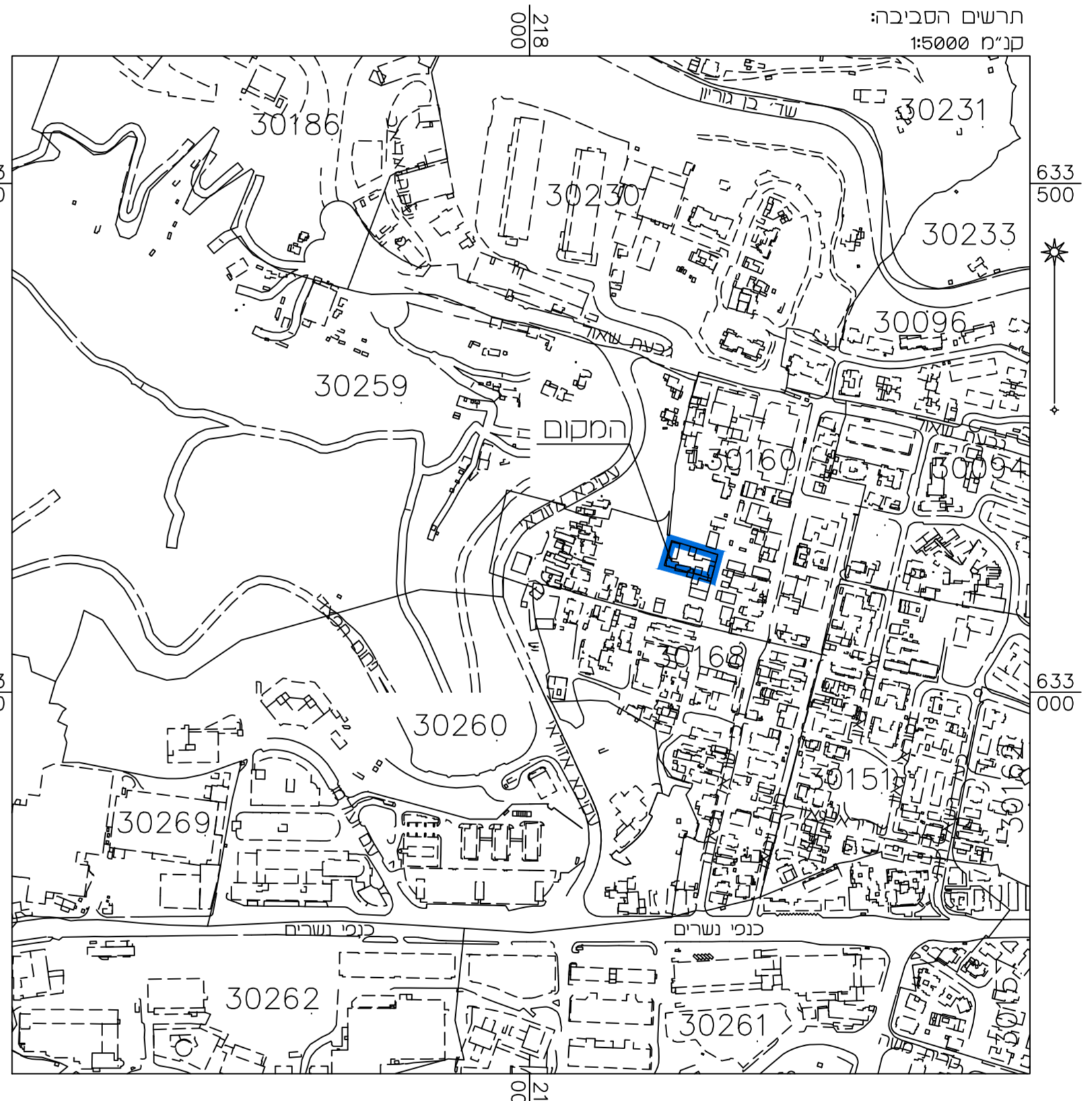
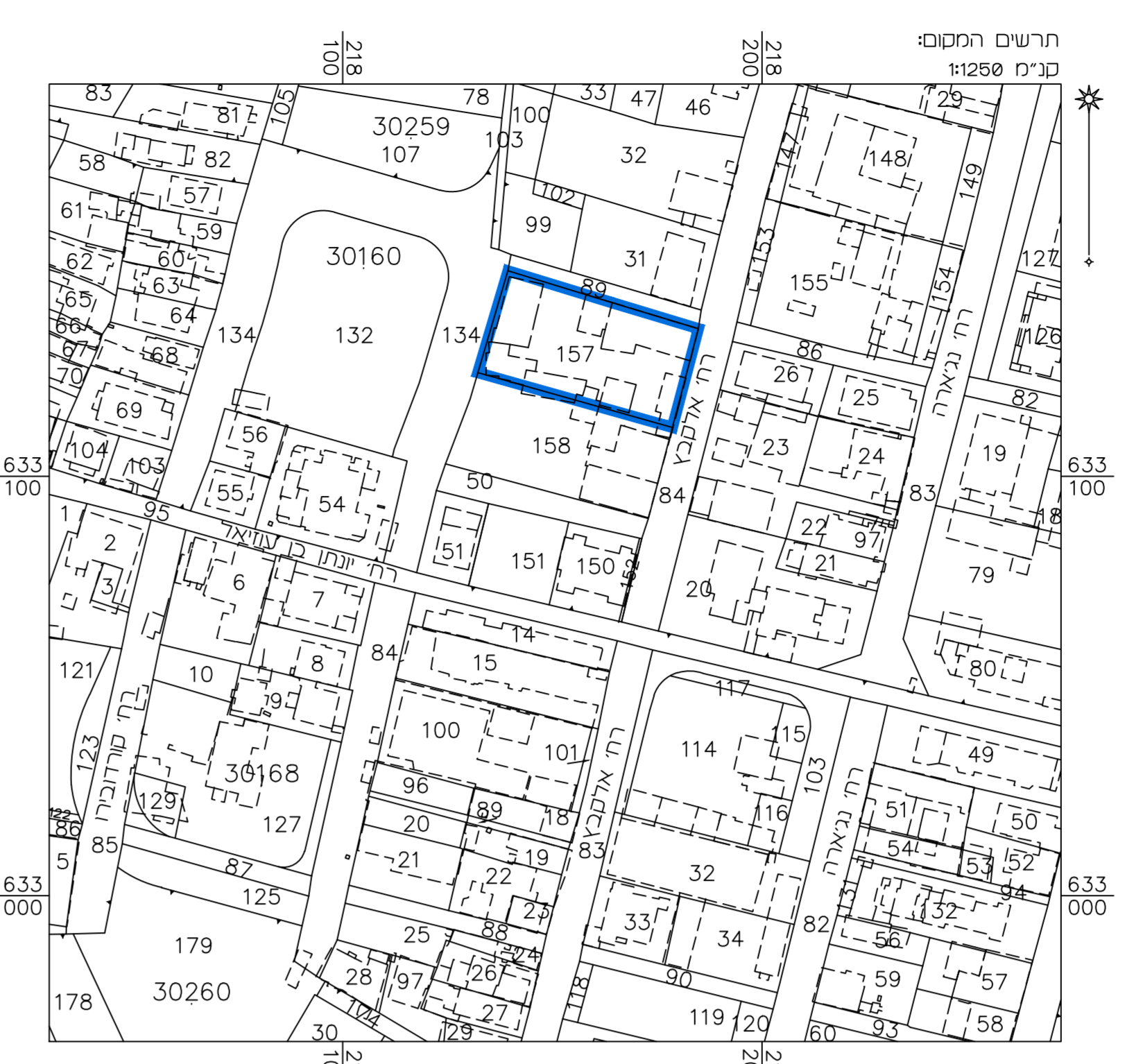
מצב מאושר על פי תכניות

1726, 4860, 46587, 7577, 51615, 12103
 קנ"מ 1:250



מקרא מצב מאושר

- 1726 גבול תכנית
- 1726 גבול תכנית מאשרת ומספרה
- דרך נסמך או מאשרת
- אזור מרמ"ם מיוחד ודי הבנין לפסא"י
- אזור מרמ"ם מיוחד ודי הבנין לזל
- אזור מרמ"ם 2
- אזור מרמ"ם 3
- שטח ציבורי מיוחד
- שטח למסד
- מרמ"ם מכנס ומסרת ציבור
- מעבר ציבורי דו-כיווני
- שטח עם זכות הנאה לציבור
- שטח נתיב ציבורי
- מבנה גדר דריסה
- עץ לעמיה
- עץ דריסה שלא נטע ע"י מיד
- אילא נכנסו נטעו בתכנון משוער
- עץ דריסה שלא נטע ע"י מיד
- אילא נכנסו נטעו בתכנון משוער
- מחסום דאחור וזחילה
- מחסום דחבנון מספרים ומספרים
- ס בנז לדי הבנינה נספסא"י פוסא"י
- ס בנז ע"י קריקע
- לדי הבנינה ארמ"ם לפסא"י 7577
- ס בנז חת קריקע
- ס בנז חותי
- ס בנז עבר מעורר
- רחוב מעורב
- בנז נים
- נכד נש
- מספר נש
- גבול חרטה
- מספר חרטה
- גבול תא שטח ומספרה
- מספר מרש
- מספר דרך
- ס בנז
- רחוב הרדר



מצב מאושר	
נספח לתכנית מס' 101-0549428	
שם התכנית:	
בניין חדש ותוספות בניה בין הרחובות	
אלקבץ, גרייבסקי וסמטת ברנוביץ	
גבעת שאול, ירושלים	
גליון 1 מתוך 1	
תחולה	רקע
תיאור	
שלב תאריך עריכת הנספח	הגשה
	13/12/2017
נוש	סוג הגוש
30160	מוסדר
157	157
קנ"מ	תרשימים נוספים
1:250	קנ"מ
תרשים המקום	
1:250	
תרשים סביבה	
1:5000	
שמות וזתימות:	
מגיש התכנית	שם
	זתימה
שמות וזתימות:	שם
	זתימה
עורך התכנית	שם
	זתימה
שמות וזתימות:	שם
	זתימה
עורך הנספח	שם
	זתימה
הר"מ מצוהר בזאת כי המפה הטופוגרפית/ המצבית המוצגת הינה ריקה לתכנית זו, נערכה על ידי ביום 26.06.16 והיא הוכנה לפי הראיות נוהל מבאית וברחאם להוראות הוועד ולתקנות המודדים שבחוקה. דיוק הקו הכחול והקדסטרו: מזיחה אנליטית מלאה ברמת תצ"ר	
502	אלכסנדר ראובן
מספר רשיון	זתימה
מספר רשיון	תאריך