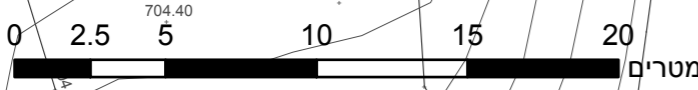


מ"ס 27.70

223925

223950



### מקרא

תא שטח ומספרו	1	גבול התכנית	גוש 1234 ומספרו
מספר הדרך	2	גבול גוש ומספרו	5
קווי בנין	3	גבול חלקה ומספרה	
חומב הדרך	4		

- מגורים ג
- מנהרה/מעבר תחתי
- קו-בנין
- קו בנין תחת/תת קרקעי
- מידות

### חוק התכנון והבניה, התשכ"ה - 1965 תכנית מתאר מקומית

מס' 101-0632562

### בנין למגורים ברח' שייח

תשריט מצב מוצע		גיליון 1	מתוך 1
מחוז	ירושלים		
מרחב תכנון מקומי	ירושלים		
רשות מקומית	ירושלים		
ישוב	ירושלים		
תכנית בסמכות	מחוזית		
איחוד וחלוקה	ללא איחוד וחלוקה		
היתרים או הרשאות	תכנית שמכוחה ניתן להוציא היתרים או הרשאות		
מונה תדפיס התשריט	2		
מועד הפקדה	17/06/2019		12:43
שטח התכנית	0.5 דונם	קנה מידה	1:250
<b>שמות*</b>			
מגיש תכנית	עבדאל פתאח אבו עראם	תאגיד	
מגיש תכנית	עסאם אבו הדואן	תאגיד	
עורך ראשי	מחמד אבו גנאם	תאגיד	משרד אדריכלים-סלמאן סלימאן

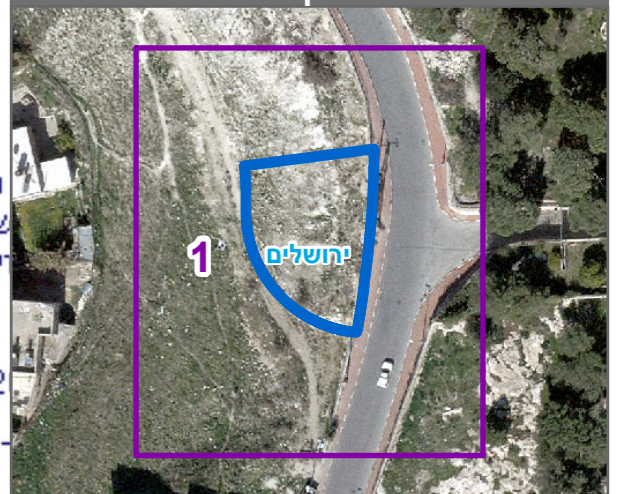
### אישורים בתכנית מס' 101-0632562

### בעלי ענין בקרקע\*

### טבלת גושים וחלקות\*

מספר גוש	חלק/כל הגוש	מספרי חלקות בשלמותן	מספרי חלקות בחלקיותן
30898	חלק 1		

### \* הרשימה המלאה מפורטת בהוראות התכנית / בהודעה שפורסמה בעיתונות וברשומות תרשים התמצאות - קנ"מ 1:1250



### התכנון והבניה, התשכ"ה - 1965 שרד האוצר - מחוז ירושלים ועדה המחוזית החליטה ביום:

הריני מצהיר בזאת כי המפה הטופוגרפית/המצבית המהווה רקע לתכנית זו, עלתה לשיעור ירושלים, תאריך 15/9/2018, והיא הוכנה לפי הוראות נוהל מב"ת ובהתאם להוראות החוק ולתקנות המודלים שבתוקף. דיוק הקו הכחול הקטן: מדידה אנליטית מלאה ברמת דיוק של 1:10000.  
 ז"ד מוסטפה  
 שם המודד  
 מספר רישון 1423  
 תאריך  
 חתימה  
 יו"ר הוועדה המחוזית