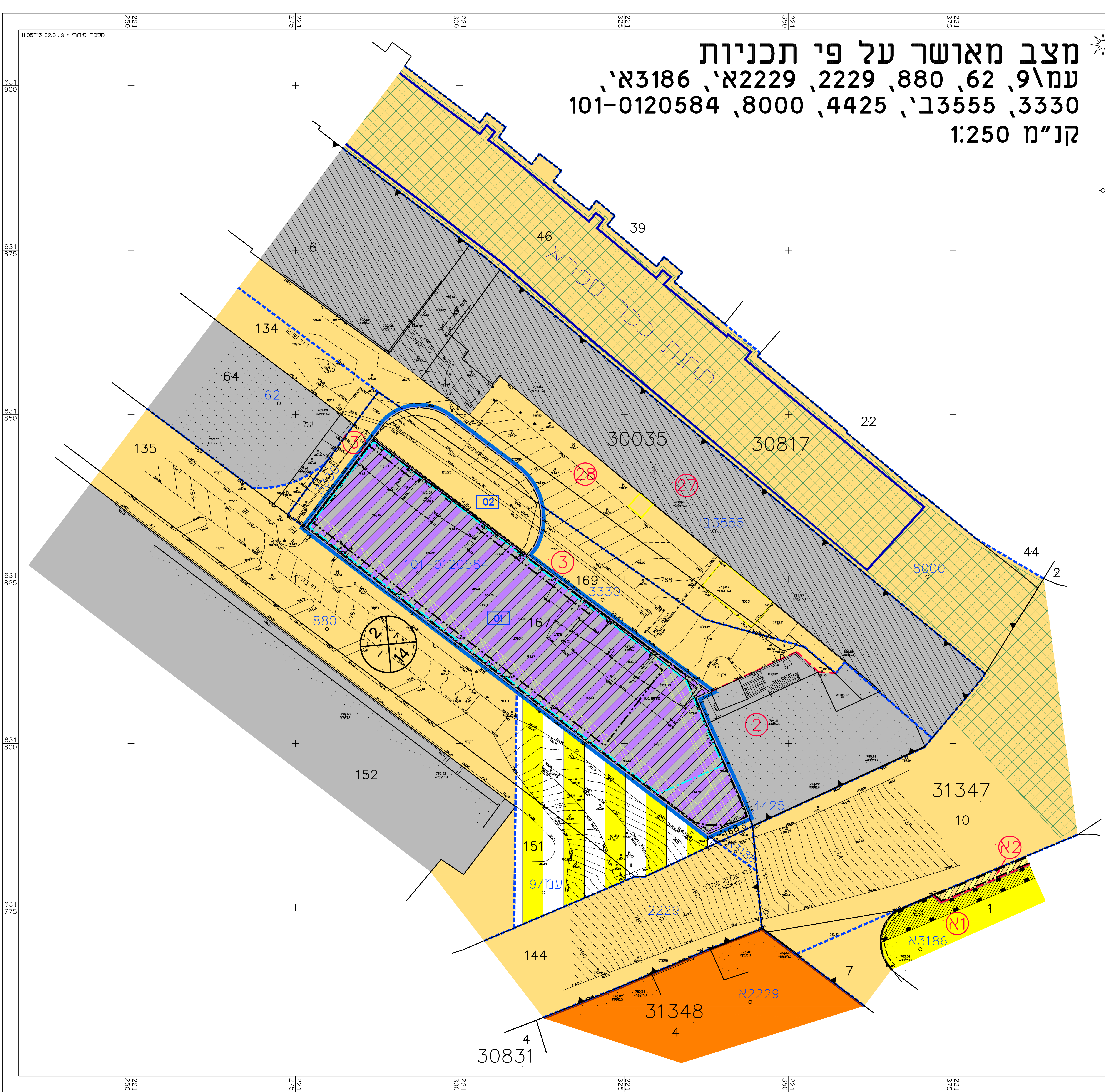


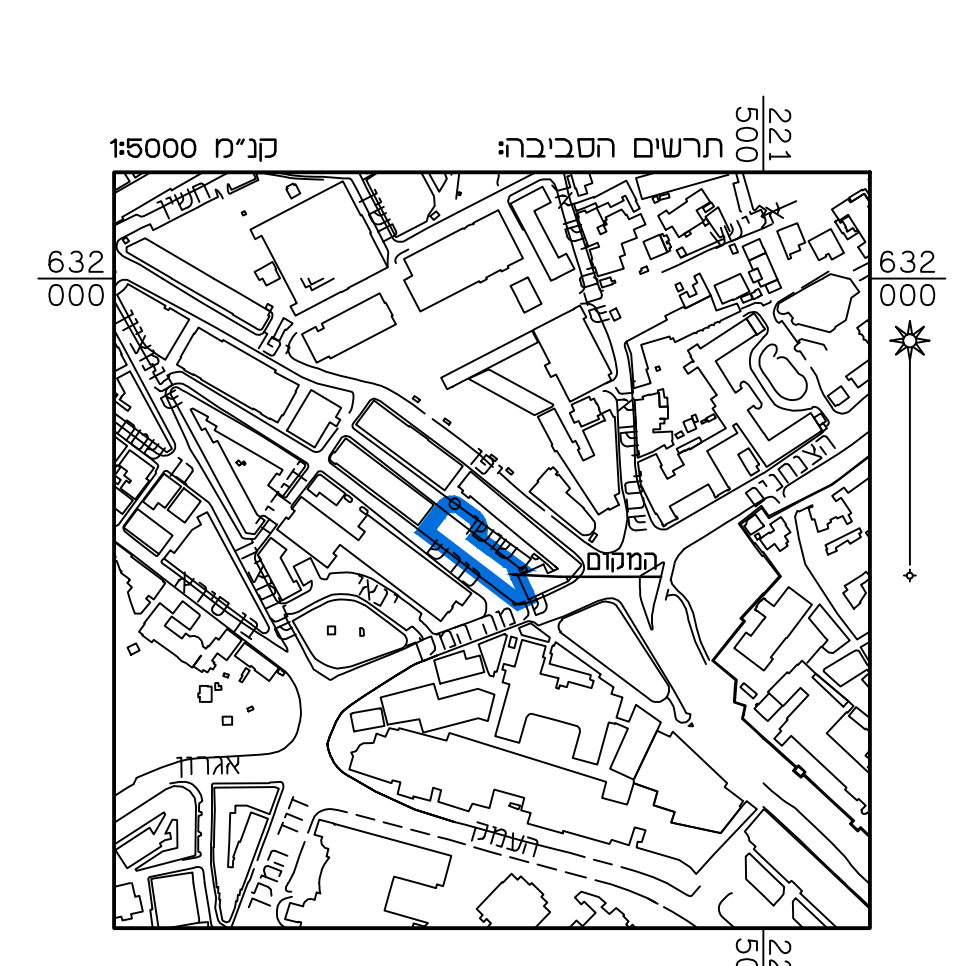
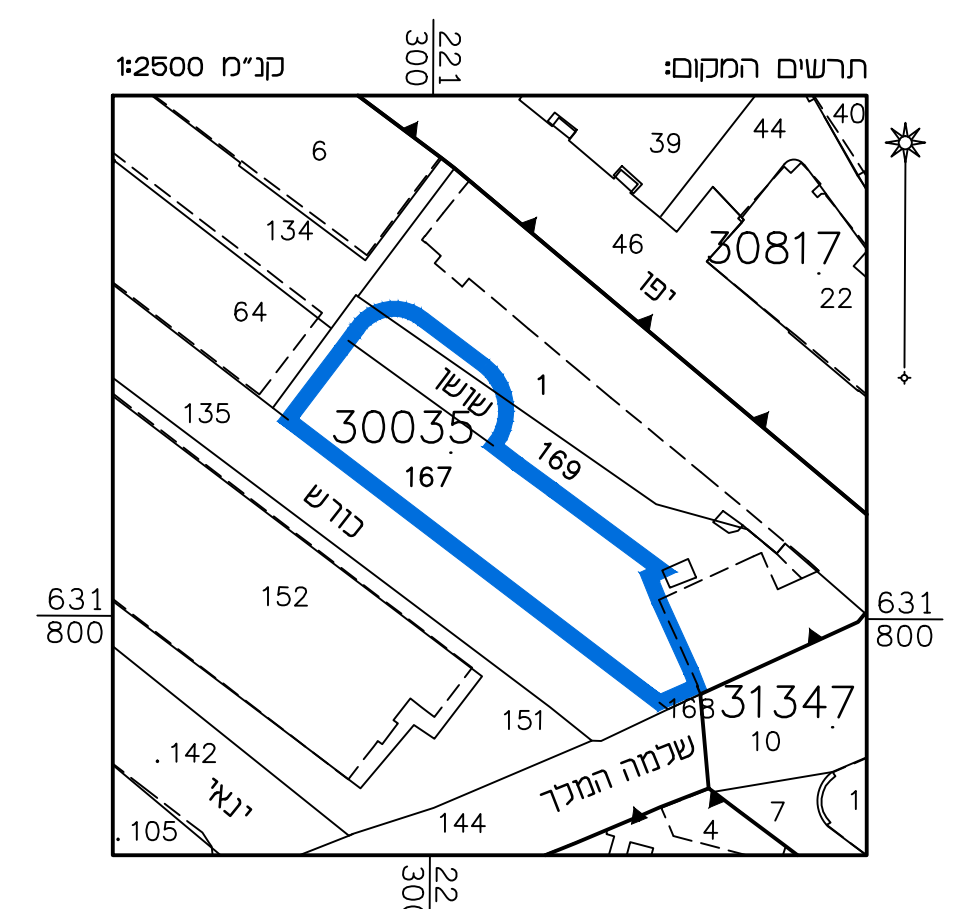
מצב מאושר על פי תכניות

עמ' 9, 62, 880, 2229, 2229, א' 3186, א'
 101-0120584, 8000, 4425, ב' 3555, 3330
 קנ"מ 1:250



מקרא מצב מאושר

- גבול תכנית
- גבול תכנית מאשרת ומספרה
- א) דרך קיימת או מאשרת
- א) שטח לדרך בעתיד ממוחזר
- מספר ומספרים
- א) אזור מחנאות נגיש
- א) אזור מסחרי
- א) שטח דהקנו בעתיד
- א) משטח מיוחד
- א) מספרות מעטים למספרות
- רצפת המסירה
- זפת האה למעבר רגלי
- שטח עם זפת האה לציבור
- אימרה
- בנין השמר
- מנוחה/נדרת ומדרגת הריפה
- גבול תחום שמור להגנת תחנה
- שו בנין
- שו בנין
- שו בנין תח קרטוגי לפי תכני 880א
- שו בנין עילי
- שו בנין דשמת הערועת לפי תכני 880א
- שו בנין דשמת הערועת לפי תכני 880א
- שו בנין תחיתפת קרטוגי
- בנין סים
- גבול נגש
- מספר נגש
- גבול תחנה
- מספר תחנה
- גבול תא שטח ומספרו
- גבול מערש
- מספר מערש
- מספר דרך
- שו בנין
- רחוב ודרך
- יאיעודים שלא לפי תכנית 2006



מצב מאושר	
נספח לתכנית מס' 101-0721597	
תוספת מלונאות	
לבנין ברחי כורש 9	
גליון 1 מתוך 1	
תחולה	רקע
תיאור תאריך עריכת הנספח	16/01/19
קני"מ	1:250
תרשימים ונופיים	קנ"מ
תרשים המקום	1:250
תרשים טביבה	1:5000
שמות ודתימות:	
עורך הנספח	עם: ראובן אלסטר
	תחיתפת: חתומה: מימד פוטוגרפיה
	תאריך: מדידות ותכנון בע"מ

הריני מצהיר בזאת כי המפה הטופוגרפית/ המצבית המרועה רקע לתכנית זו, נערכה על ידי ביום 02.01.19 והיא הוכנה לפי הוראות נוהל מבאית וברחאס לזרואת החוק ולתקנות המודדים שבתוקף. דיוק רמז הכחול והקודסטר: מדידה אנליטית מלאה ברמת תצ"ר