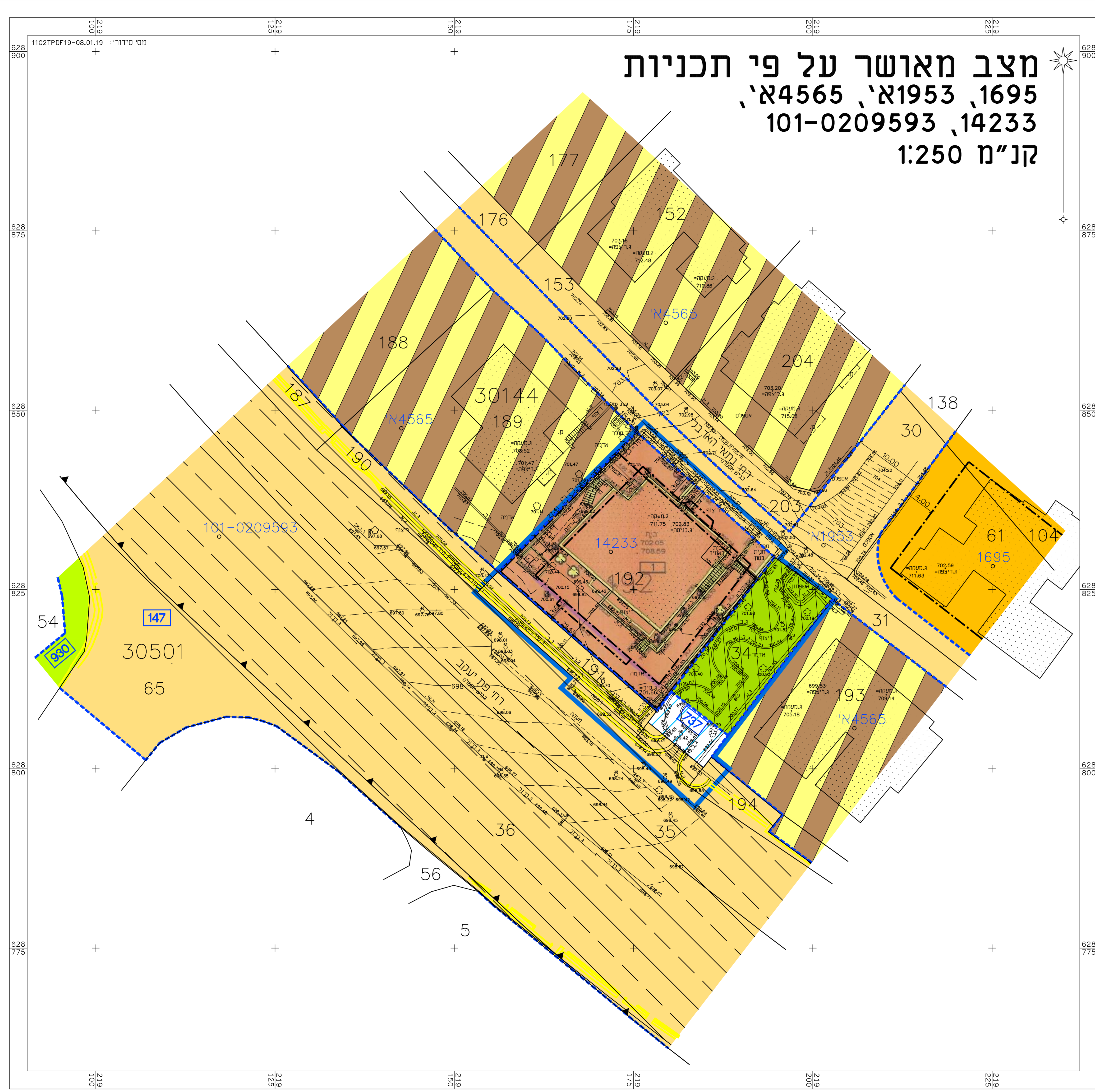


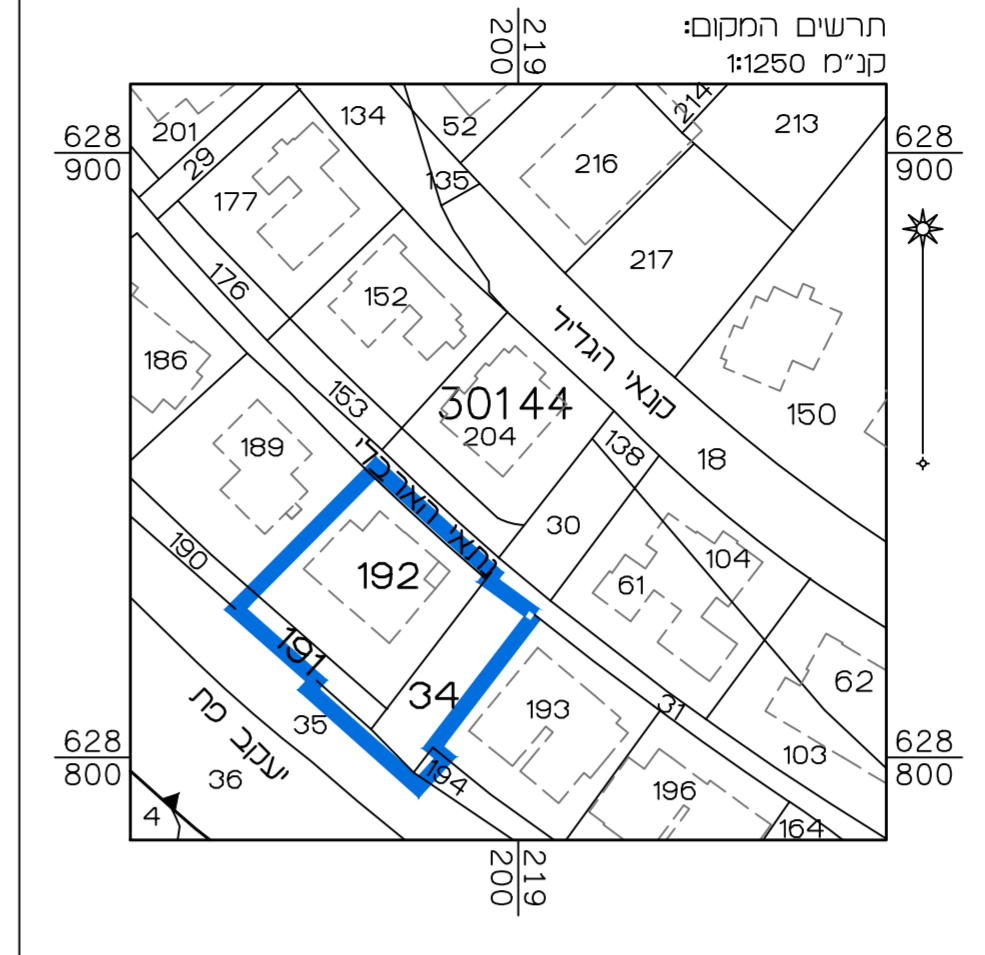
מצב מאושר על פי תכניות

1695, 1953, א'4565,
 14233, 101-0209593
 קנ"מ 1:250



מקרא מצב מאושר

- גבול תכנית
 - גבול תכנית מאושרת ומסמרה
 - א) דרך סיפוח או מאושרת
 - א) אזור מגורים מיוחד
 - מגורים ד'
 - א) אזור מגורים ס'
 - שטח צבורי מחוץ
 - א) מעבר דו-כיווני רגלי
 - עדר עצי חכנת מאושרת אחרת
 - רצועת חומה
 - חות מחצית
 - מבנה/גדרות ומדרגות וריסה
 - גיזענים לעמורה
 - גיזענים לשומר
 - סו בנין
 - סו בנין לפרקפת
 - סו בנין חת קרקעי
 - בנין סים
 - גבול נש
 - מספר נש
 - גבול הדקה
 - מספר הדקה
 - גבול חא שטח ומסמרה
- (גיזענים שלא לפי מבאית 2006)



מצב מאושר	
נספח לתכנית מס' 101-0721902	
ניתאי הארכלי 42	
גליון 1 מתוך 1	
תחולה	רקע
תיאור הנספח	תאריך עריכת הנספח: 10/01/19
קנ"מ	1:250
תרשימים נוספים	קנ"מ
תרשים המקום	1:250
תרשים סביבה	1:5000
שמות וחתימות:	
עורך הנספח	שם: ראובן אלסטר תאריך: מיטד פוטוגרמטריה מדידת ותנסה בע"מ
חתימה:	

הריני מצהיר בזאת כי תמפה הטופוגרפית/ המצבית המהווה רקע לתכנית זו, נערכה על ידי ביום 08.01.19 והיא הוכנה לפי הוראות נוהל מבאית ובהתאם להוראות החוק ולתקנות המודדים שבתוקף. דיוק הקו הכחול והקדסטר: מדידה אנליטית מלאה ברמת תנ"צ

שם המודד	אלסטר ראובן
מספר רשיון	502
חתימה	
תאריך	