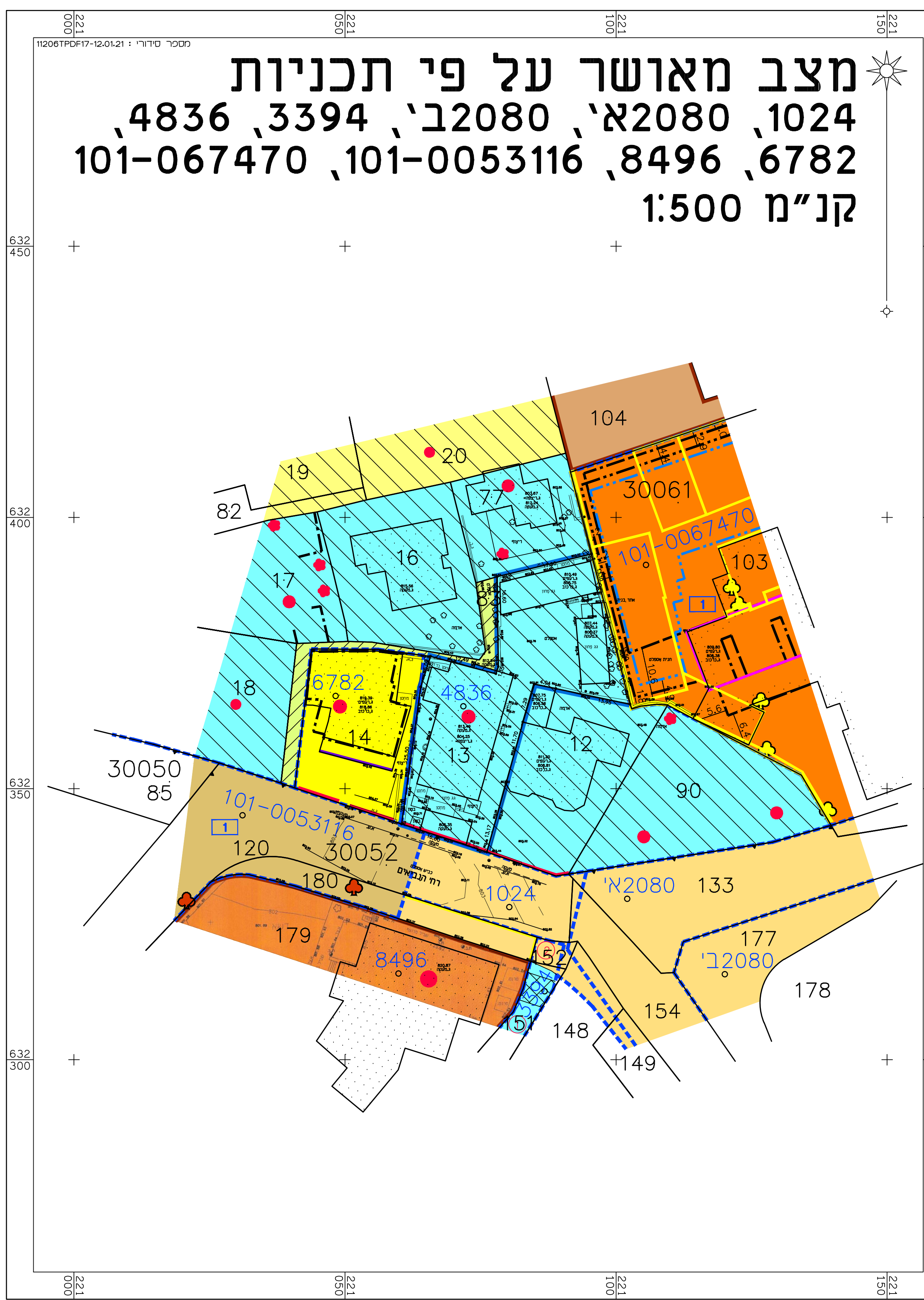


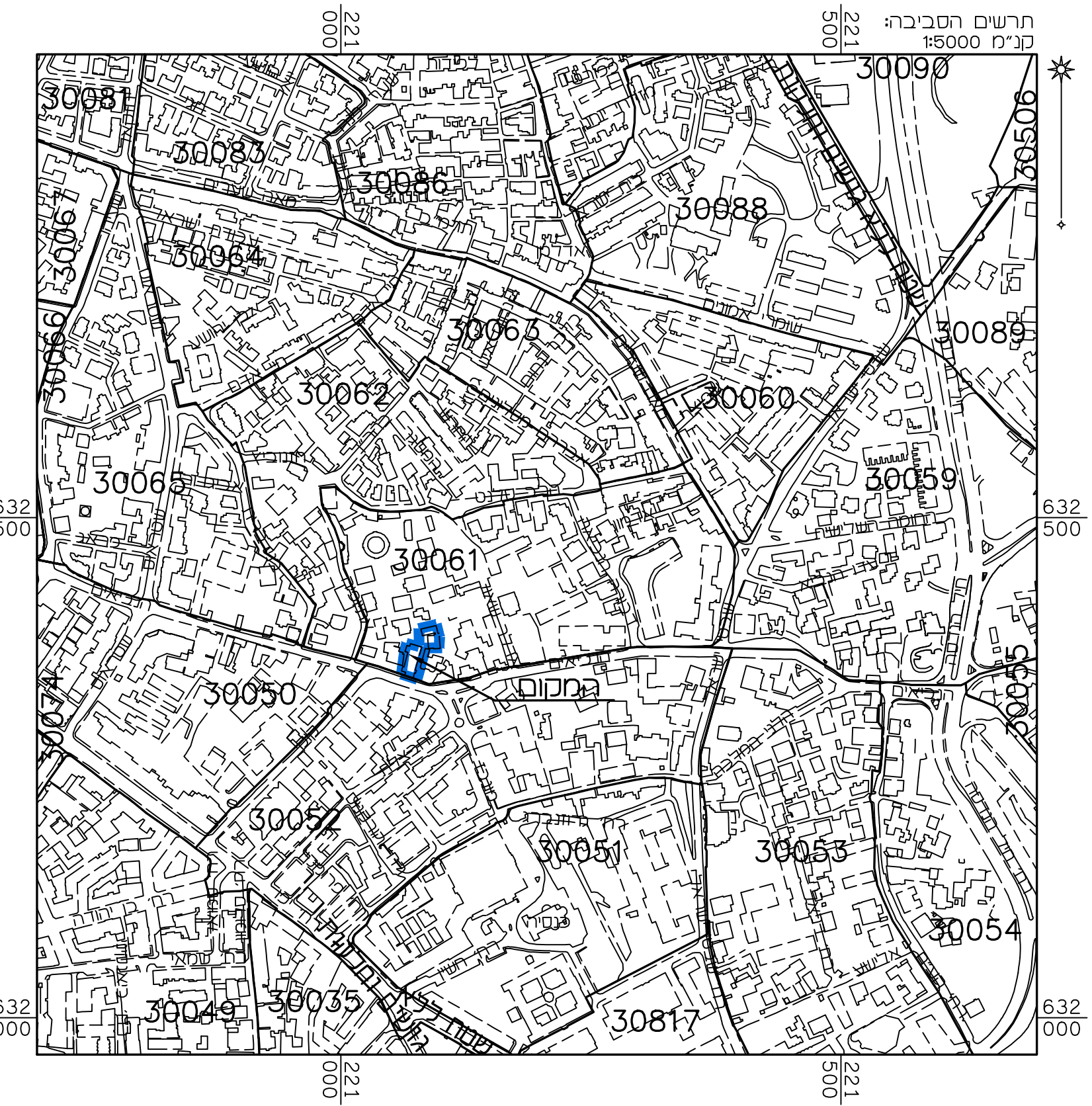
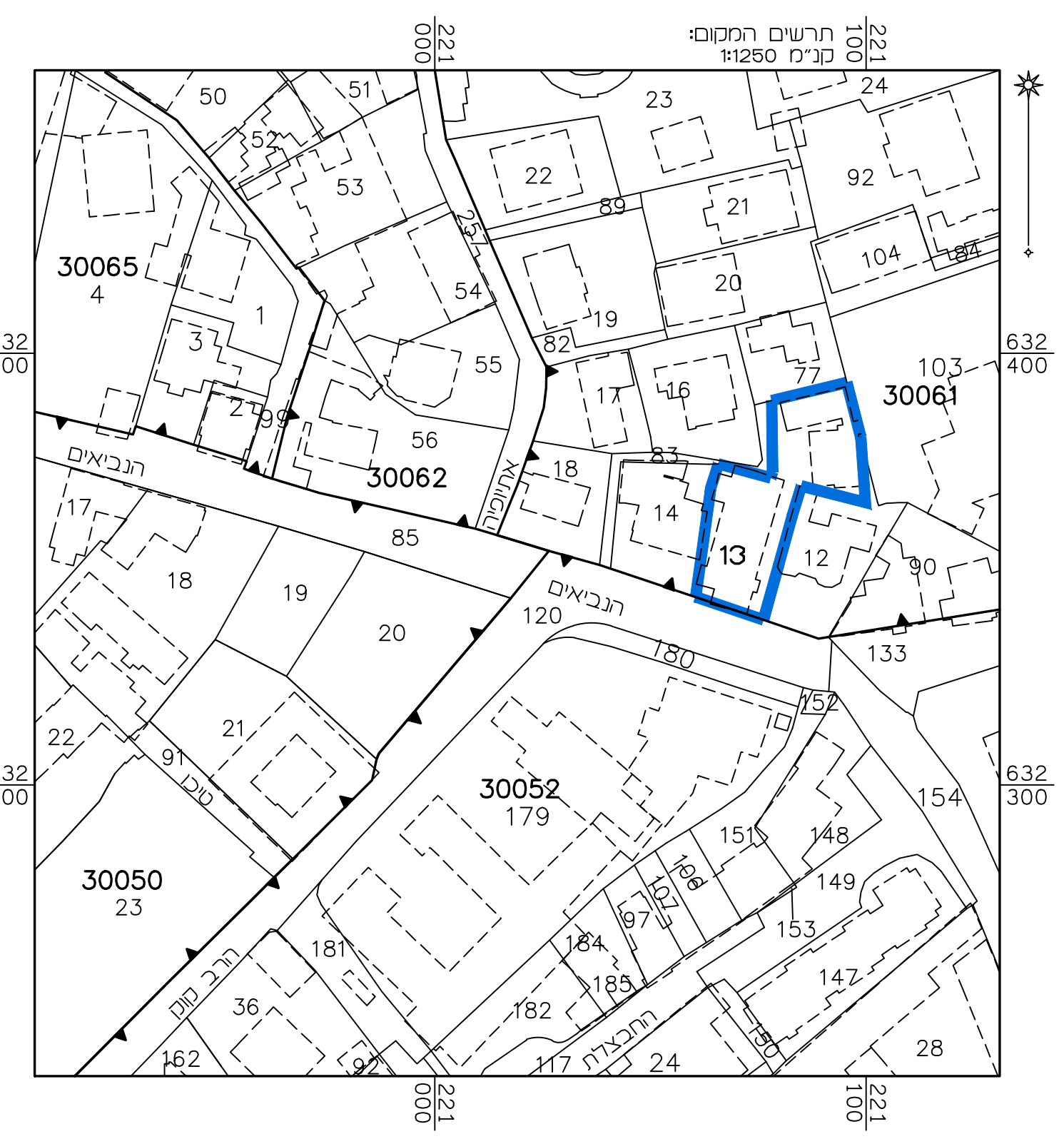
מצב מאושר על פי תכניות 1024, 2080 א', 2080 ב', 3394, 4836, 6782, 8496, 101-0053116, 101-067470

קנ"מ 1:500



מקרא מצב מאושר

- גבול חכנת
 - גבול חכנת מאושרת ומספרה 4836
 - דרך מאושרת
 - דרך קומת או מאושרת
 - אזור מגורים 2
 - אזור מגורים 2 מיוחד
 - אזור מגורים 3 מיוחד
 - אזור מגורים ג
 - מעבר ציבורי דו-כיווני רגלי
 - שטח לבנין אבן
 - שטח למסד
 - שטח למדנאות
 - חוות מסחרית
 - גדר לשומר
 - בונן לשומר
 - מבנה לשומר לפי תב"ע 101-067470
 - קו בנן
 - קו בנן מרכזי לחוספת בניה לפי תב"ע 6782
 - קו בנן עילי
 - קו בנן עילי
 - קו בנן תחילתית טרקעי
 - דריסה
 - תניה כרית
 - עץ/עצים העוקרה
 - עץ/עצים לשומר
 - עץ לשומר לפי תב"ע 4836
 - בנן קים
 - גבול נש
 - מספר נש 30061
 - גבול חוקה
 - מספר חוקה 13
 - גבול חא שטח ומספרה 1
 - מספר מרש 1
- (+) יצורים שלא לפי מבאית 2006



מצב מאושר	
נספח לתכנית מס' 101-0680587	
הקמת בנין חדש ותוספת קומות לבנין קיים רח' הנביאים 52, ירושלים	
גליון 1 מתוך 1	
תחולה	רקע
תיאור תאריך עריכת הנספח	13/01/2021
קנ"מ	תרשימים נוספים
1:500	קנ"מ
תרשים המקום	תרשים סביבה
1:250	1:5000
שמות וזהימות:	
עורך הנספח	שם:
ראובן אלסטר	חתימה:
מימד פוטוגרמטריה מדידות והנדסה בע"מ	תאריך:

הריני מצהיר בזאת כי המפה הטופוגרפית/ המצבית המהווה רקע לתכנית זו, נערכה על ידי ביום 12.01.21 והיא הוכנה לפי הוראות נוהל מבאית ובהתאם להוראות החוק ולתקנות המודדים שבתוקף. דיוק הגון הכחול והקדסטר: מדידה אנליטית מלאה ברמת תצ"ר

אלסטר ראובן	502	מספר רשיון	חתימה	תאריך
שם המודד				