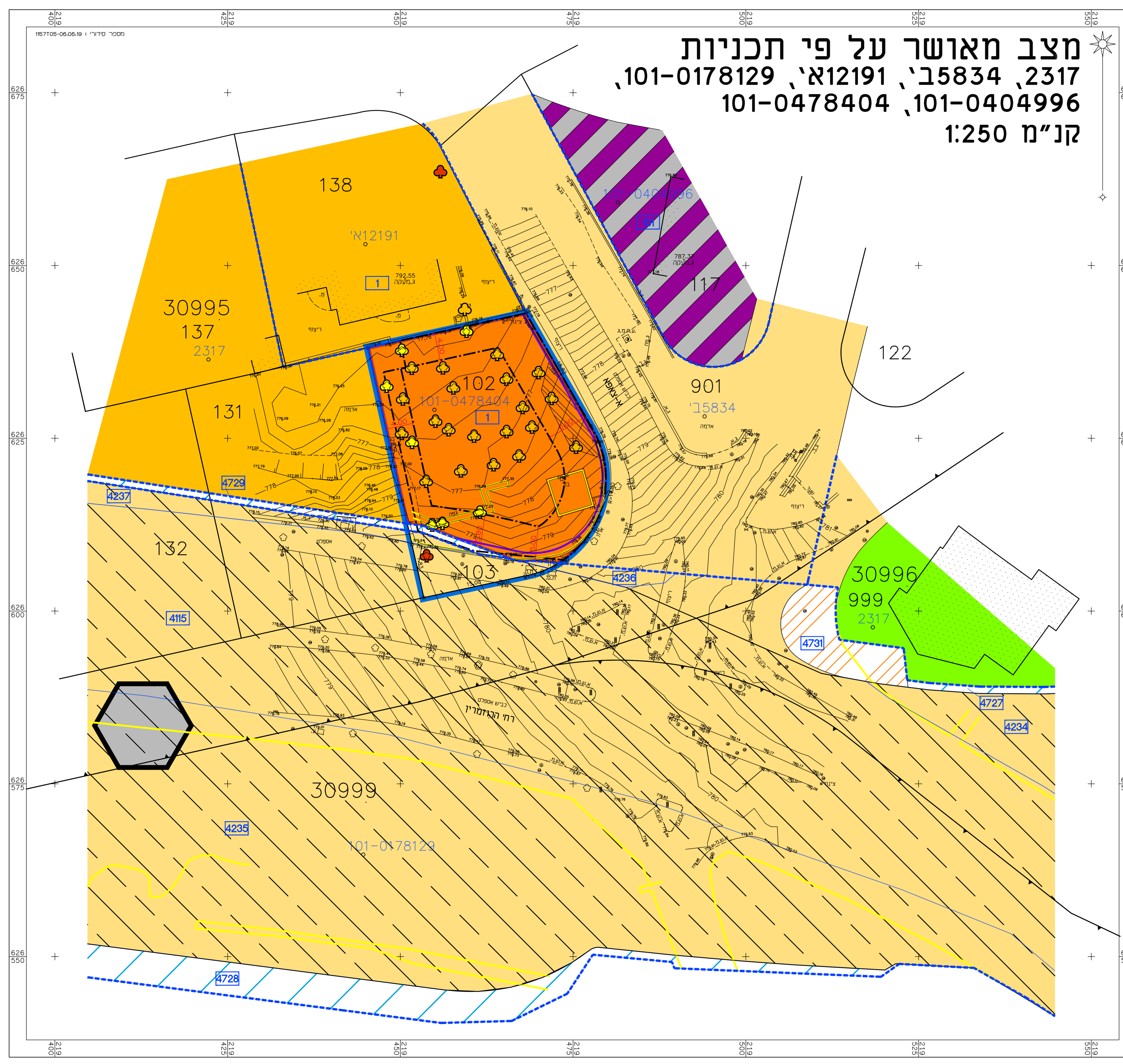


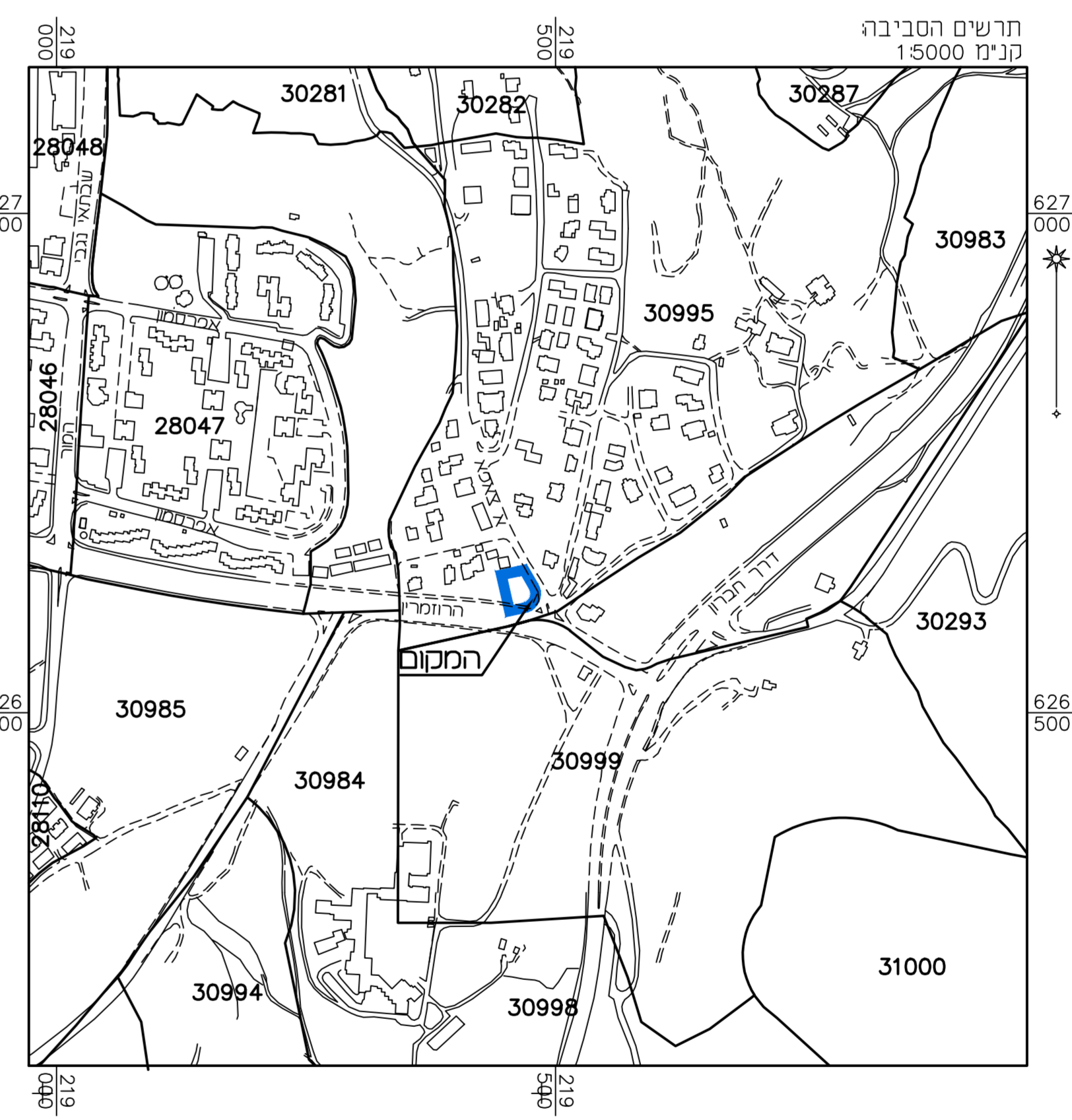
מצב מאושר על פי תכניות 101-0178129, 12191, 15834, 2317, 101-0478404, 101-0404996 קנ"מ 1:250



מקרא מצב מאושר

- גבול תכנית
- גבול תכנית מאשרת ומסמרת
- (+) דרך קומת או מאשרת
- מסחר וזמנות
- מעורים ב'
- מעורים ד'
- (א) אזור מעורים 6 לפי תכנית 2317
- (+) שטח צבורי פתוח
- זמק רחבה למעבר רגלי
- שדר עפ"י תכנית מאשרת אחרת
- תחנות מרחיקות ב'
- רצפת מחצני
- מספר מחצני
- עץ לעמרה
- עץ להצמחה
- עץ לשמור
- מבנה/גדרת מפרטת להריסה
- חותי מסירות
- קו בנו
- קו בנו החתומה קרקעי
- בנין קיים
- גבול נש
- מספר נש
- גבול חלקה
- מספר חלקה
- גבול תא שטח ומספרו

(*) ייעודים ש"א לפי מבא"ח 2006



מצב מאושר	
נספח לתכנית מס' 101-0652412	
תוספת קומה וזכויות בניה למבנה מגורים ומסחר, בית צפאפא, ירושלים	
גליון 1 מתוך 1	
תחולה	רקע
תיאור תאריך עריכת הנספח	19/11/09
קנ"מ	1:250
תרשימים נוספים	קנ"מ
תרשים המקום	1:250
תרשים סביבה	1:5000
שמות והתייחסות:	
עורך הנספח	שם: ראובן אלסטר
	תאריך: מיום פוסטורסטריה
	מדידות והנדסה בע"מ

הערה: מסכרי החלוקת הגובלות נלקחו מתצ"ר 1960/39. חלוקת אלה רשומות בטאבו לפי ספר/דף.

הריני מצהיר בזאת כי המפה הטופוגרפית/המצבית המוזהה רגע לתכנית זו, נערכה על ידי ביום 06.06.19 והיא הוכנה לפי הוראות נוהל מבא"ח ובהתאם להוראות החוק ולתקנות המודדים שבתוקף. דיוק הקו הכחול והקדסטרי: מדידה אנליטית מלאה ברמת תצ"ר

שם המודד	אלסטר ראובן
מספר רשיון	502
חתימה	
תאריך	