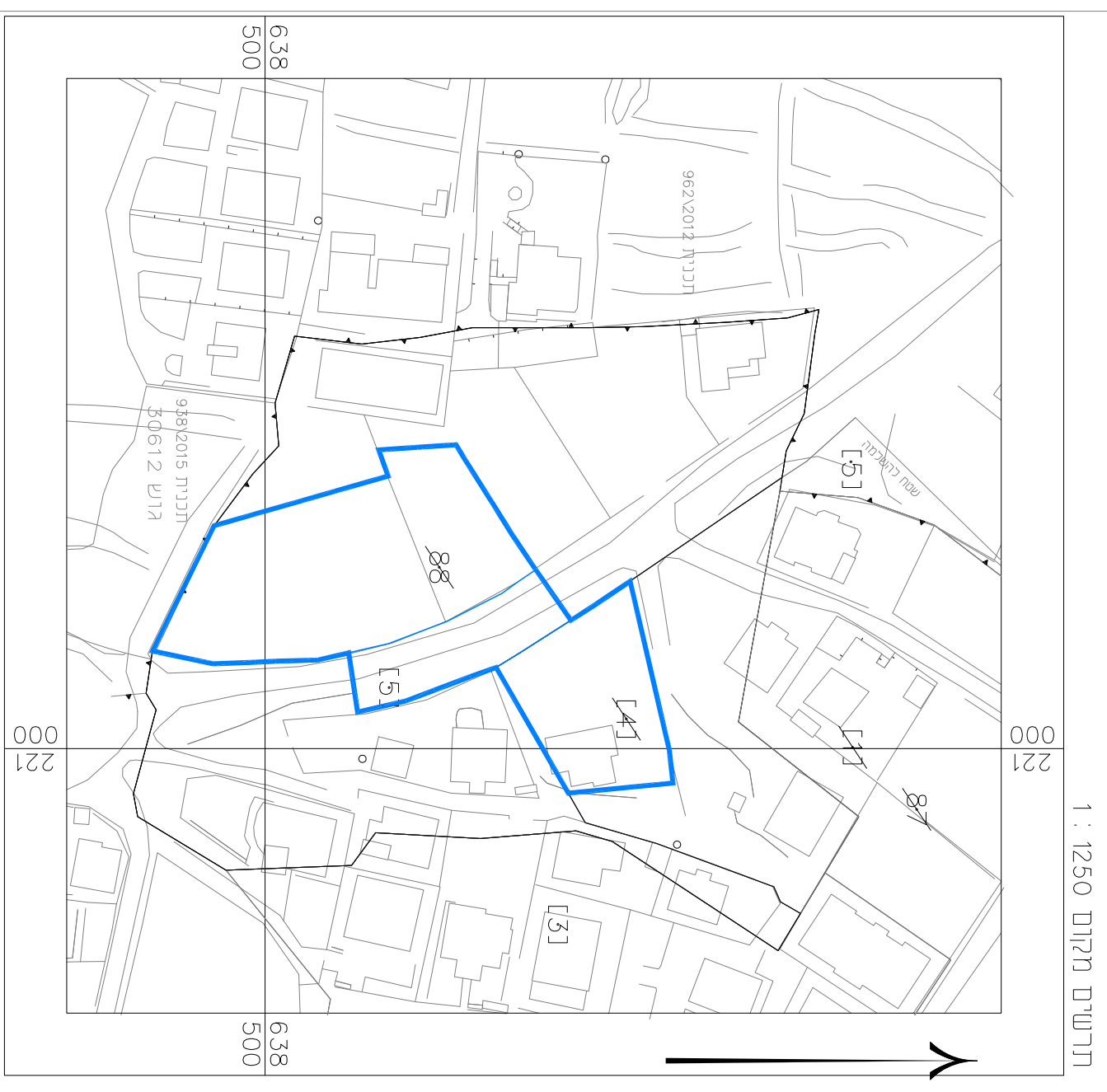
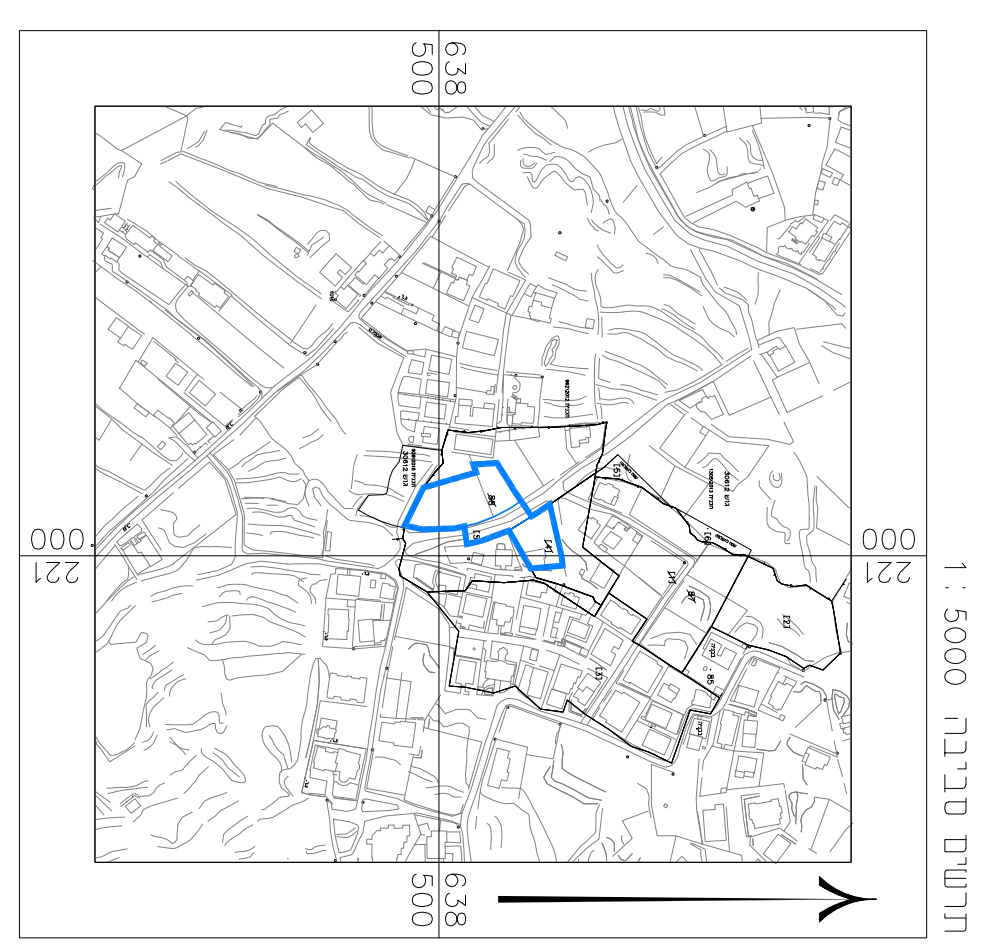




**מקרא**  
**מצב מאושר**

- גבול תוכנית
- מספר תוכנית מאושרת **6671**
- אזור מפרדים / יחידות
- שטח נזף פתוח
- מעבר ציבורי קדמי/אחורי רגל
- מעבר ציבורי שם פתח מעבר לכביש
- שטח גבינוני ציבורי
- בנין קיים
- מספר תוכנית מאושרת **88**
- מספר ענף **30607**
- גבול חקיקה
- גבול ענף
- דרך מאושרת
- מספר הדרך **3000**
- קי"מ בדרך **5/5**
- רוחב הדרך **10.0**



דו"ק התכנון והגבירה היחסיים - 1965

**תכנית מתאר מקומית 101-0672790**

**שם התוכנית**

השמות 2 בניין מגורים חדשים, בית חנינה ירושלים

**תשריט מצב מאושר**

**ניצוץ 1 חתוך 1**

מצוד  
ירושלים

מרחב תכנון מקומי  
ירושלים

רשות מקומית  
ירושלים

ישוב  
ירושלים

שטח התוכנית **2056** דונם

שנת נדירה **1280**

אזור רחל צורה סוכות ראשית

אזור ראשית

גבול שטח פיתוח ירושלים/ירושלים

תחילת תוכנית

תאריך תחילת תוכנית **03/02/2008**

**נשים והקצות בתוכנית**

שם	תעודת זהות	תפקיד	מספר תעודת זהות
זעיר זעירא	88	תעודת זהות	30607

**זולמות מוסד תוכנון**

שם	תעודת זהות	תפקיד

**שירות ותחבורה**

**שירות תוכנית**

שם: משרד תכנון ופיתוח ירושלים

כתובת: משרד תכנון ופיתוח ירושלים, תל אביב

טל: 02-5252790

פקס: 02-5252791

דוא"ל: info@tpi.gov.il

**שירות תחבורה**

שם: משרד תכנון ופיתוח ירושלים

כתובת: משרד תכנון ופיתוח ירושלים, תל אביב

טל: 02-5252790

פקס: 02-5252791

דוא"ל: info@tpi.gov.il