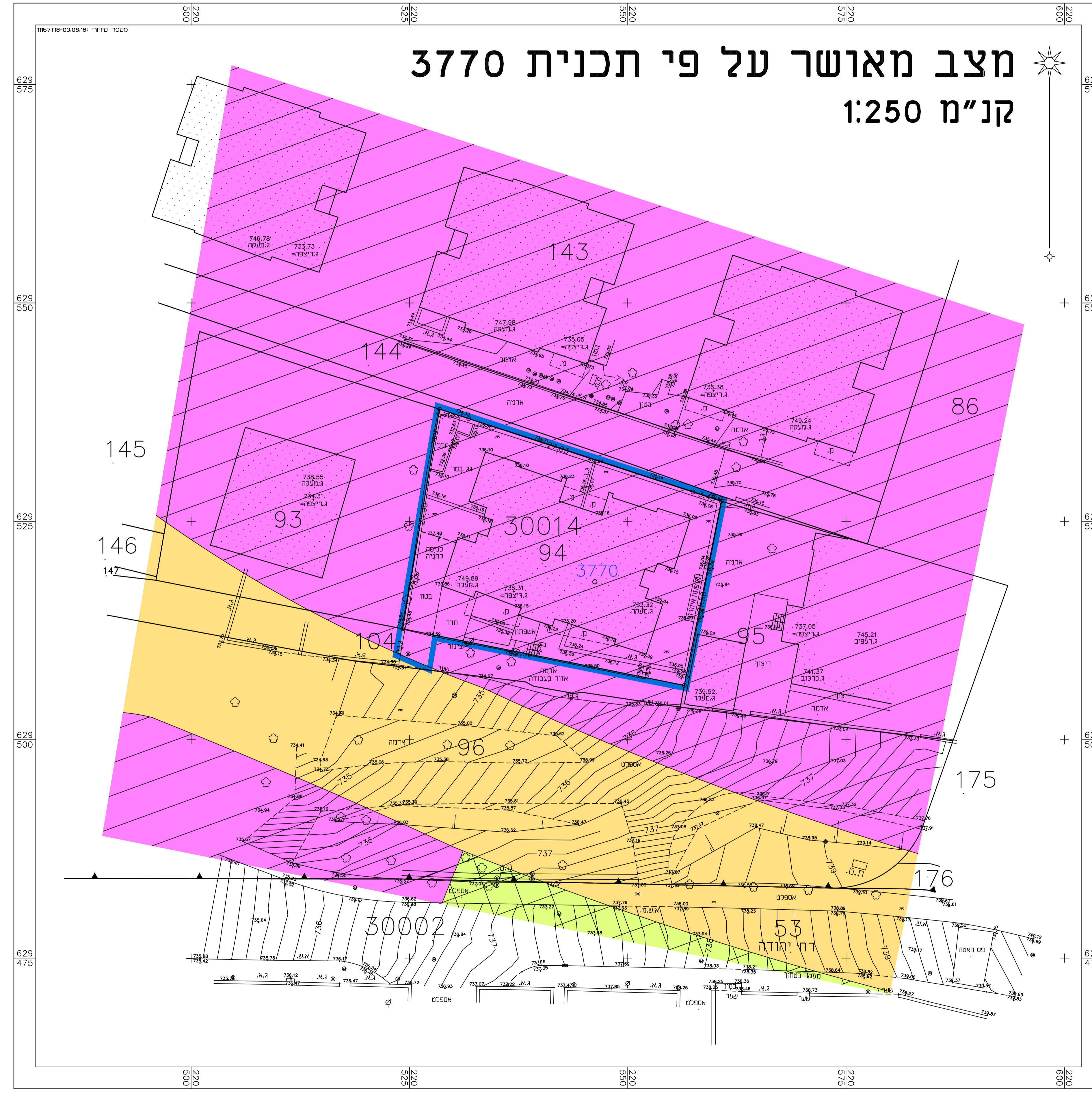




מצב מאושר על פי תכנית 3770

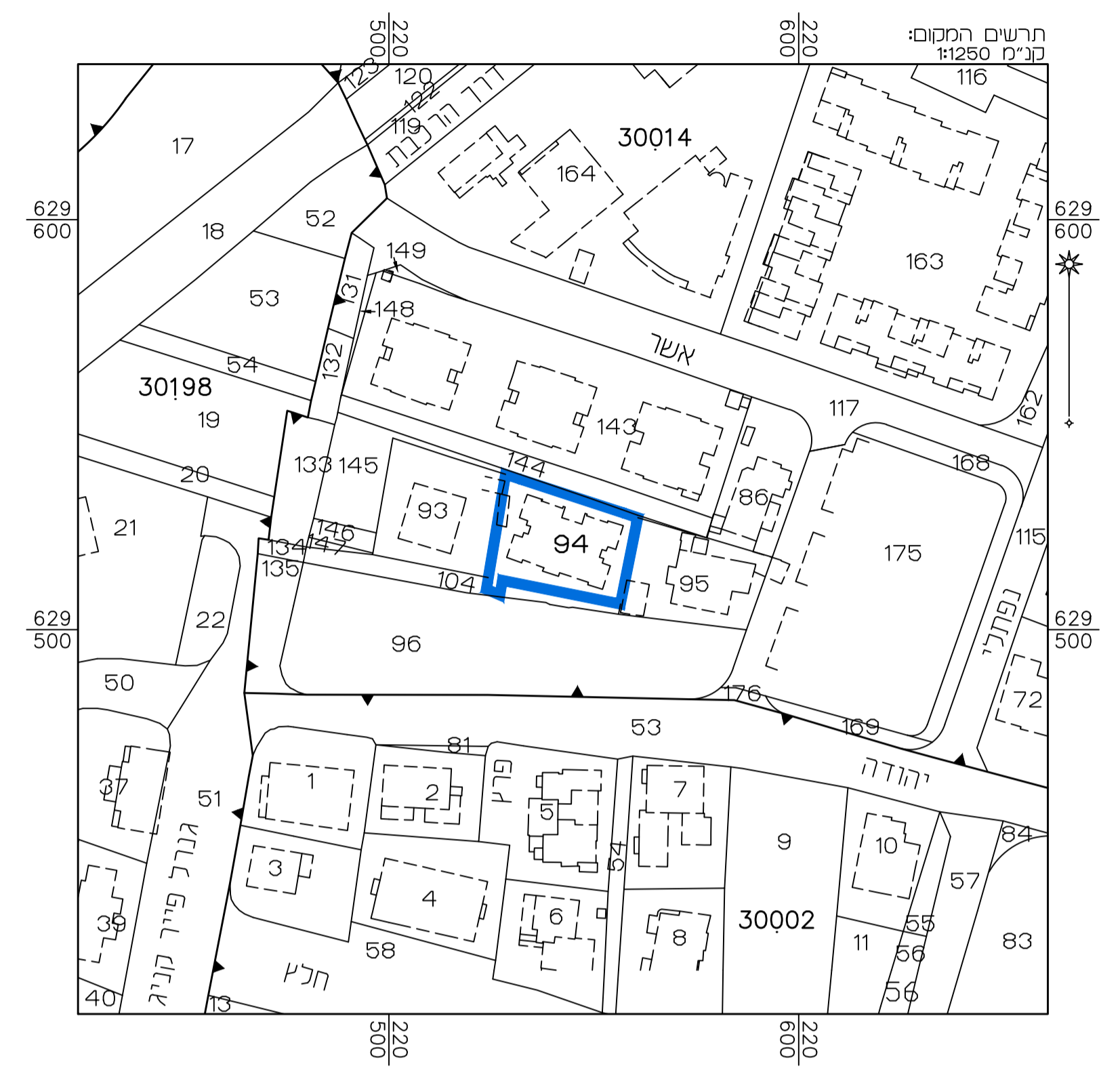
קנ"מ 1:250



מקרא מצב מאושר

- גבול חכמה
- מספר תכנית מאשרת
- (א) דרך קיחה או מאשרת
- (א) אזור מגורים ו מיוחד
- (א) מעבר להורכי רגלי
- (א) תחנה
- בונן קיים
- גבול עש
- מספר עש
- גבול חולקה
- מספר חלוקה

(א) יאנודים שלא לפי מבאית 2006



מצב מאושר

נספח לתכנית מס' 101-0660738

תוספת קומות
 ברחוב יהודה 42, ירושלים

גליון 1 מתוך 1

תחולה	רקע
תיאור	
תאריך עריכת הנספח	11/06/18
קנ"מ	1:250
תרשימים נוספים	קנ"מ
תרשים המקום	1:250
תרשים סביבה	1:5000
שמות וזחתימות:	
עורך הנספח	שם: ראובן אלסטר תאגיד: מימד פוטוגרמטריה מדידות והנדסה בע"מ
	חתימה:

הריני מצריר בזאת כי המפה הטופוגרפית/ המצבית המרווה רקע לתכנית זו, נערכה על ידי ביום 03.06.18 ודיא הוכנה לפי הוראות נוהל מבאית וברתאם להוראות החוק ולתקנות המודדים שבתוקף. דיוק הקו החזול והמדטטר: מדידה אנליטית מלאה ברמת תציר

אלסטר ראובן
 שם המודד 502 מספר רשיון
 חתימה תאריך