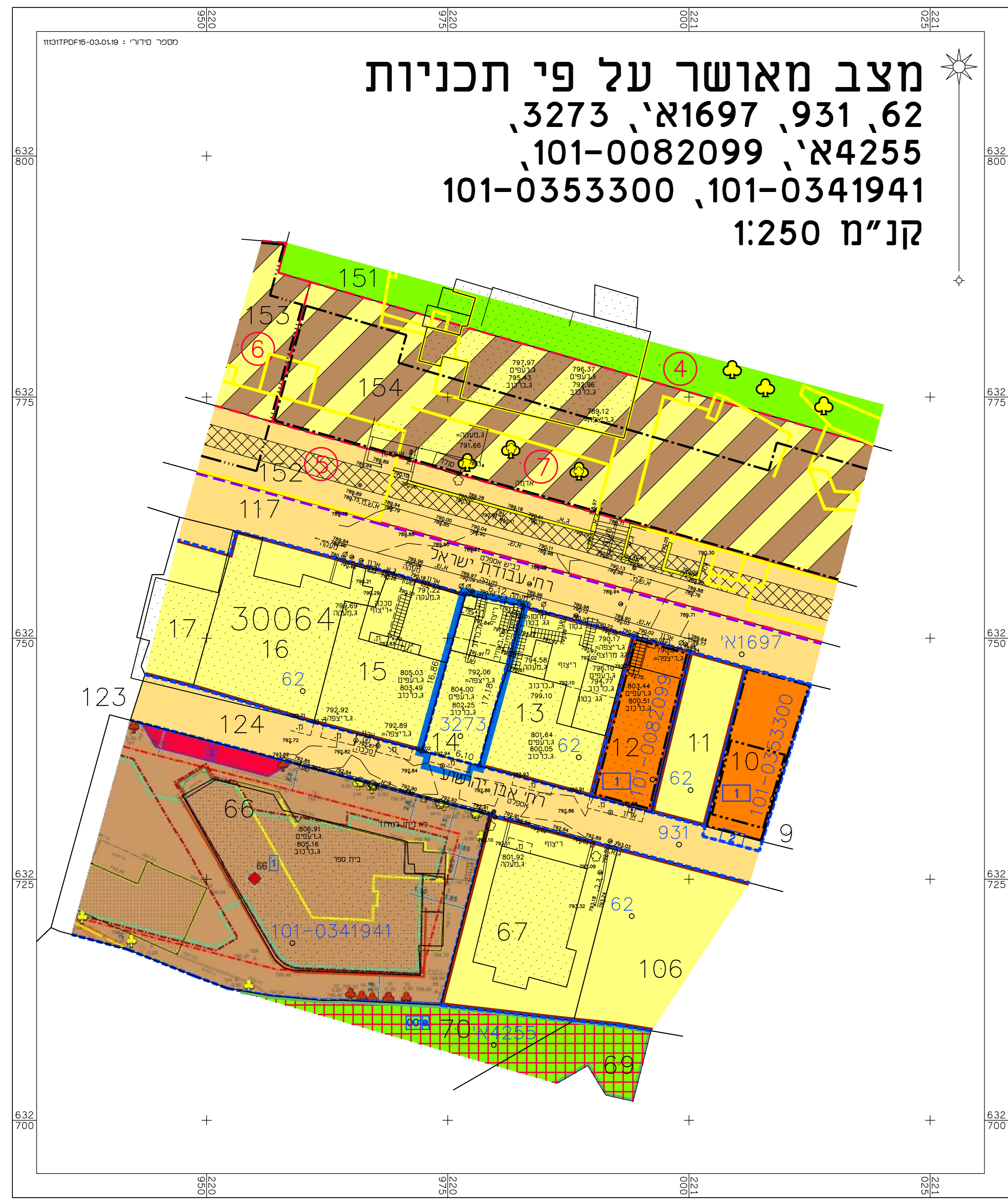


# מצב מאושר על פי תכניות

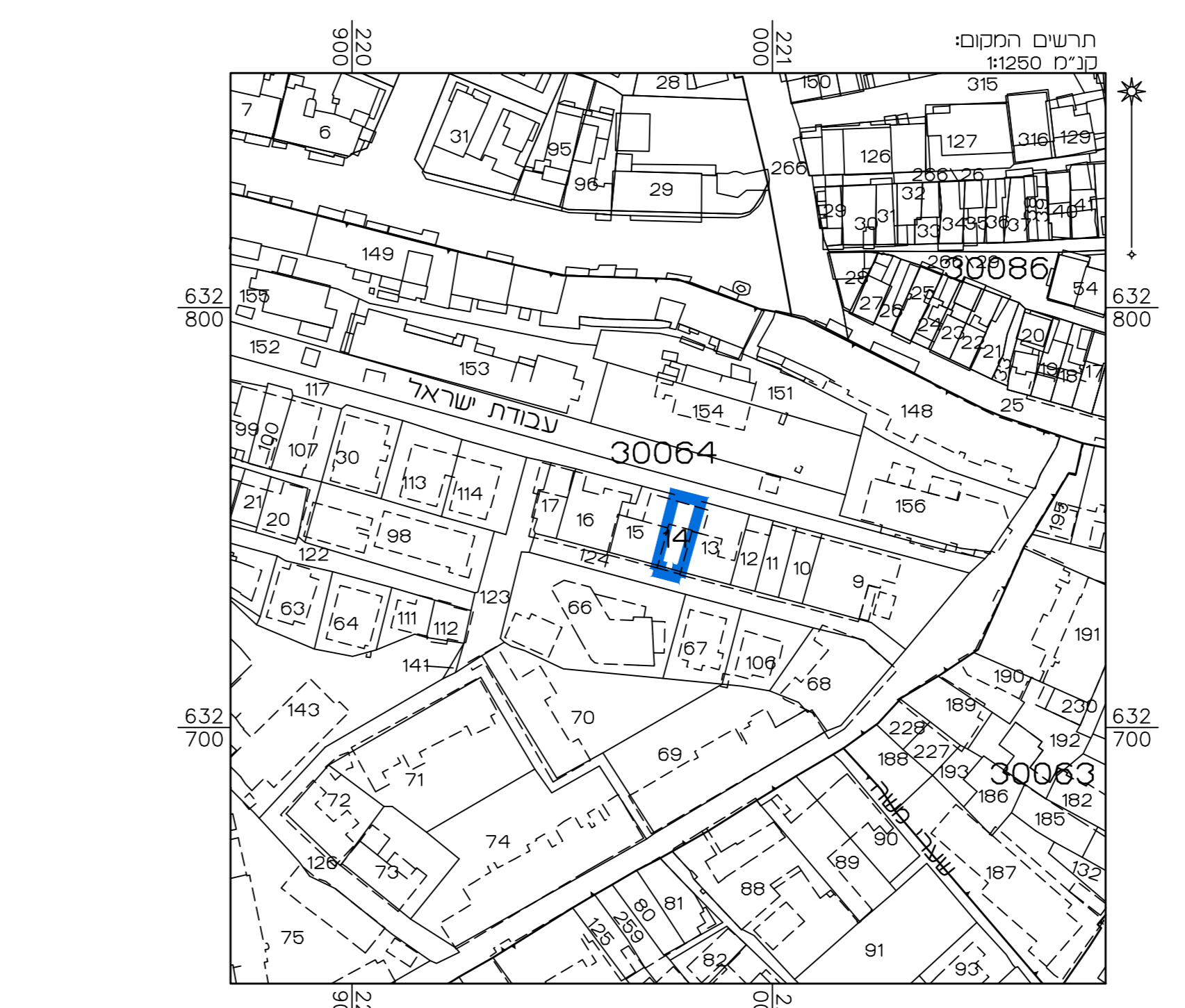
62, 931, 1697 א', 3273,  
 101-0082099 א', 4255,  
 101-0341941, 101-0353300  
 קנ"מ 1:250



## מקרא מצב מאושר

- גבול תכנית
- גבול תכנית מאשרת ומסכרה
- (א) דרך קיימת או מאשרת
- דרך מצעמ
- (א) אזור מגורים מיוחד
- (א) אזור מגורים 3
- (א) אזור מגורים 4
- מגורים ג
- מגורים ד
- מבנים ומסדות ציבור
- (א) שטח ציבורי מחוז
- (א) שטח מרכזי מחוז
- זקת רגאה
- תניה
- מבנה/גדרת ומדרגות להריסה
- לשמור
- מבנה לשמור
- עיצובים לשמור
- עיצובים העקררה
- סו בון
- סו בון עזי
- סו בון לתנוו חח קרקעי
- סו בון לדי תביע 101-0341941
- סו בון לתחית/תח קרקעי לדי תביע 101-0341941
- סו בון עזי לדי תביע 101-0341941
- גבול מתחם ההחקה חדשה
- בניו קים
- מספר גוש 30064
- גבול חדקה
- מספר חדקה 14
- גבול חא שטח ומסכרה
- מרש המחוקק לחאי שטח
- גבול מרש
- מספר מרש

(\*) יאועודים שלא לדי מבאית 2006



מצב מאושר	
נספח לתכנית מס' 101-0729855	
הרחבת דיור, תוספת קומות ותוספת יח"ד ברחוב עבודת ישראל 26 בירושלים	
גליון 1 מתוך 1	
תחולה	רקע
תיאור	
תאריך עריכת הנספח	08/01/19
קנ"מ	1:250
תרשימים נוספים	קנ"מ
תרשים המקום	1:1250
תרשים סביבה	1:5000
שמות וחתומות:	
שם:	ראובן אלסטר
חתימה:	
שם תאגיד:	מימד פוסטגרמטריה
חתימה:	
שם המודד:	מדידות והנדסה בע"מ

הריני מצהיר בזאת כי המפה הטופוגרפית/ המצבית המהווה רקע לתכנית זו, נערכה על ידי ביום 03.01.19 וריא הוכנה לפי הוראות נוהל מבאית ובהתאם להוראות החוק ולתקנות המודדים שבתוקף. דיוק הקו הכחול והקדסטרי: מדידה אנליטית מלאה ברמת תציר

שם המודד	אלסטר ראובן
מספר רשיון	502
חתימה	
תאריך	