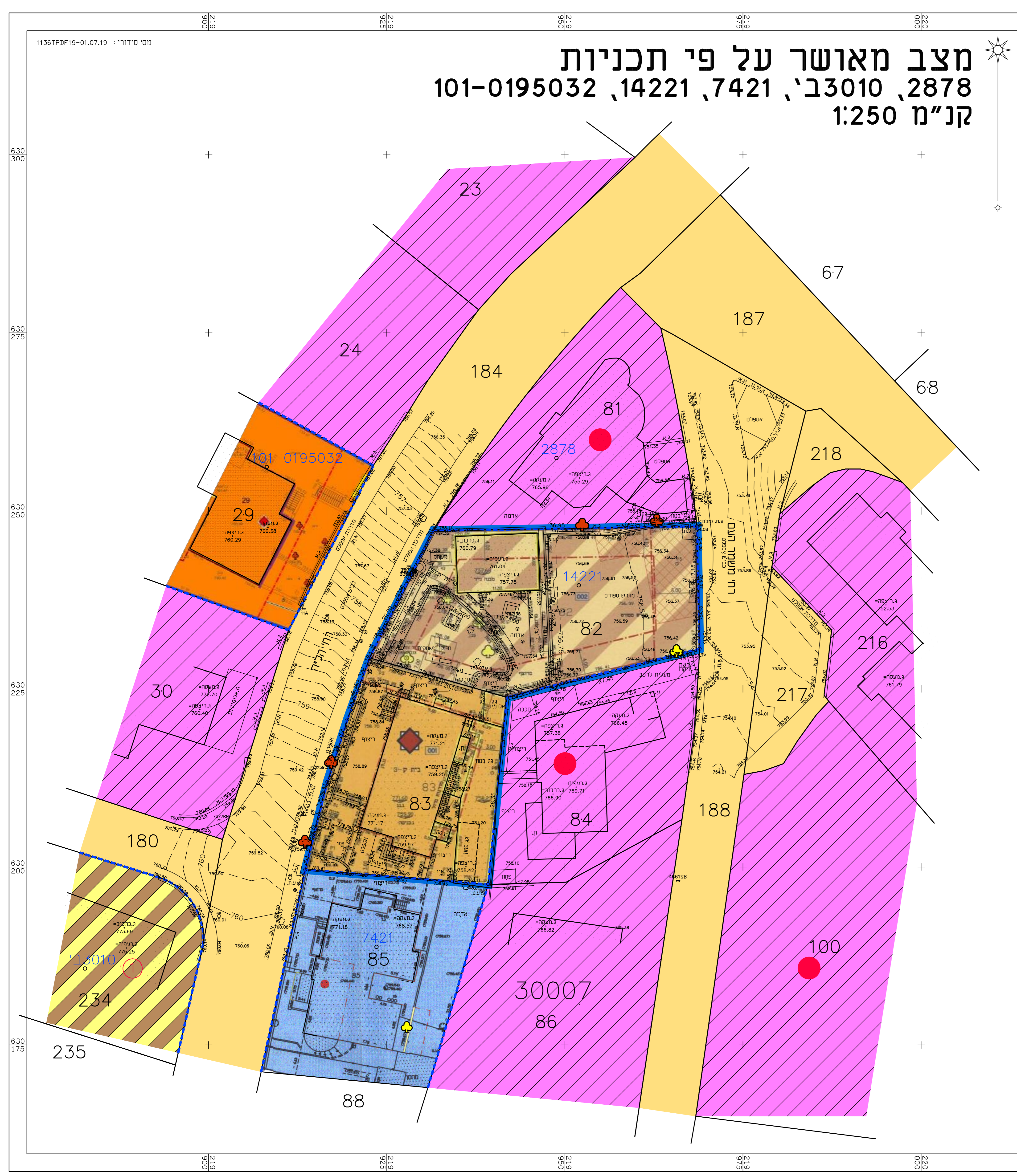
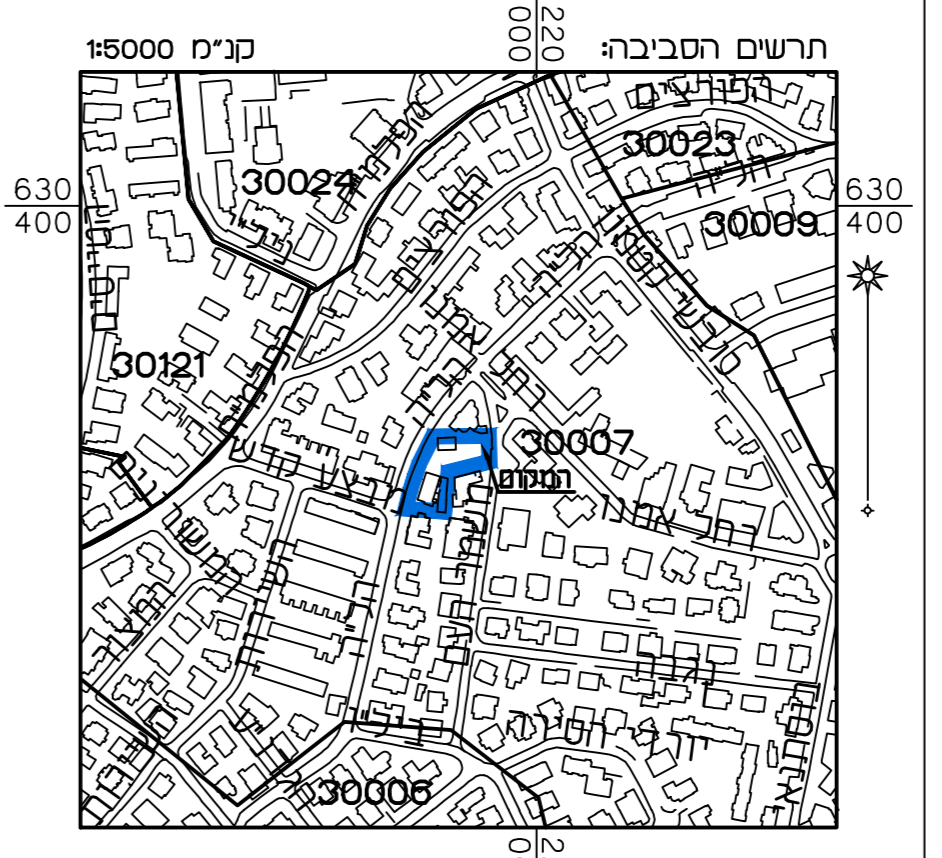
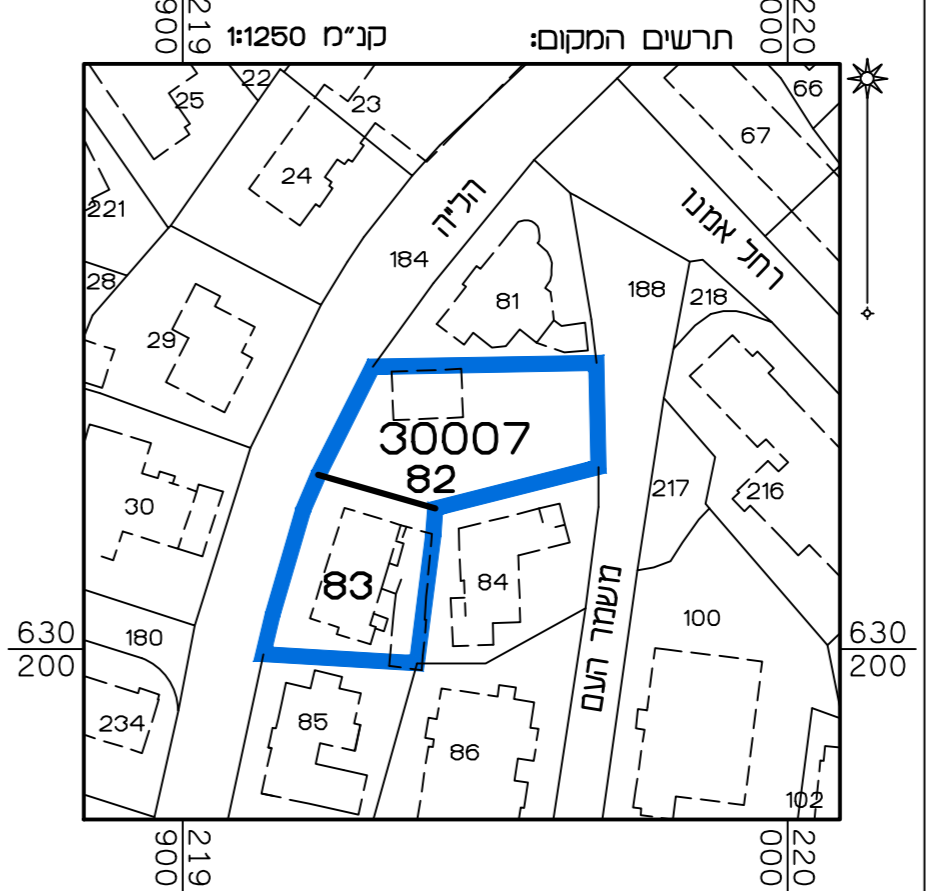


מצב מאושר על פי תכניות 101-0195032, 14221, 7421, 13010, 2878 קנ"מ 1:250



מקרא מצב מאושר

- גבול תכנית
 - גבול תכנית מאשרת ומסכרת
 - (א) דרך קומת או מאשרת
 - מערים ומבנים ומסדרת ציבור
 - (א) אזור מערים מחד
 - (א) אזור מערים 1 מחד
 - (א) אזור מערים 2
 - מערים ב
 - מערים ג
 - חוות נחלתיות
 - מבוהגרות וצורה הררשה
 - מבנה לשומר
 - בונים אכילים
 - גניענים לשומר
 - גניענים להסירה
 - קו בנין
 - קו בנין מרבי דחוסות בניה לפי תביע 7421
 - קו בנין חתומי
 - קו בנין חתומות קרטג לפי תביע 2878
 - בנן קים
 - מספר גש
 - גבול חקקה
 - מספר חקקה
 - גבול תא שטח ומספרו
 - מספר מערה
- (יגודים שלא לפי מכאית 2006)



מצב מאושר	
נספח לתכנית מס' 101-0771550	
תוספת בינוי לבניינים ברחי הל"ה 23-25	
גליון 1 מתוך 1	
תחולה	רקע
תיאור	
תאריך עריכת הנספח	09/07/19
קנ"מ	1:250
תרשימים נוספים	קנ"מ
תרשים המקום	1:250
תרשים סביבה	1:5000
שמות ודתימות:	
הנרש	שם: ראונו אלסטר
הנספח	תאריך: מידע פוטוגרפיה מידות הונטה בעים
חתימה:	

הרני מצורף בואת כי המפה הטופוגרפית/ המצבית המורה רקע לתכנית זו, נערכה על ידי ביום 01.07.19 ודוא הוכנה לפי הוראת נוהל מבאית וברחאם לרואת החוק ולתקנות המודדים שבתוקף. דיוק הגו הכחול והקודסטר: מדידה אנליטית מלאה ברמת תציר