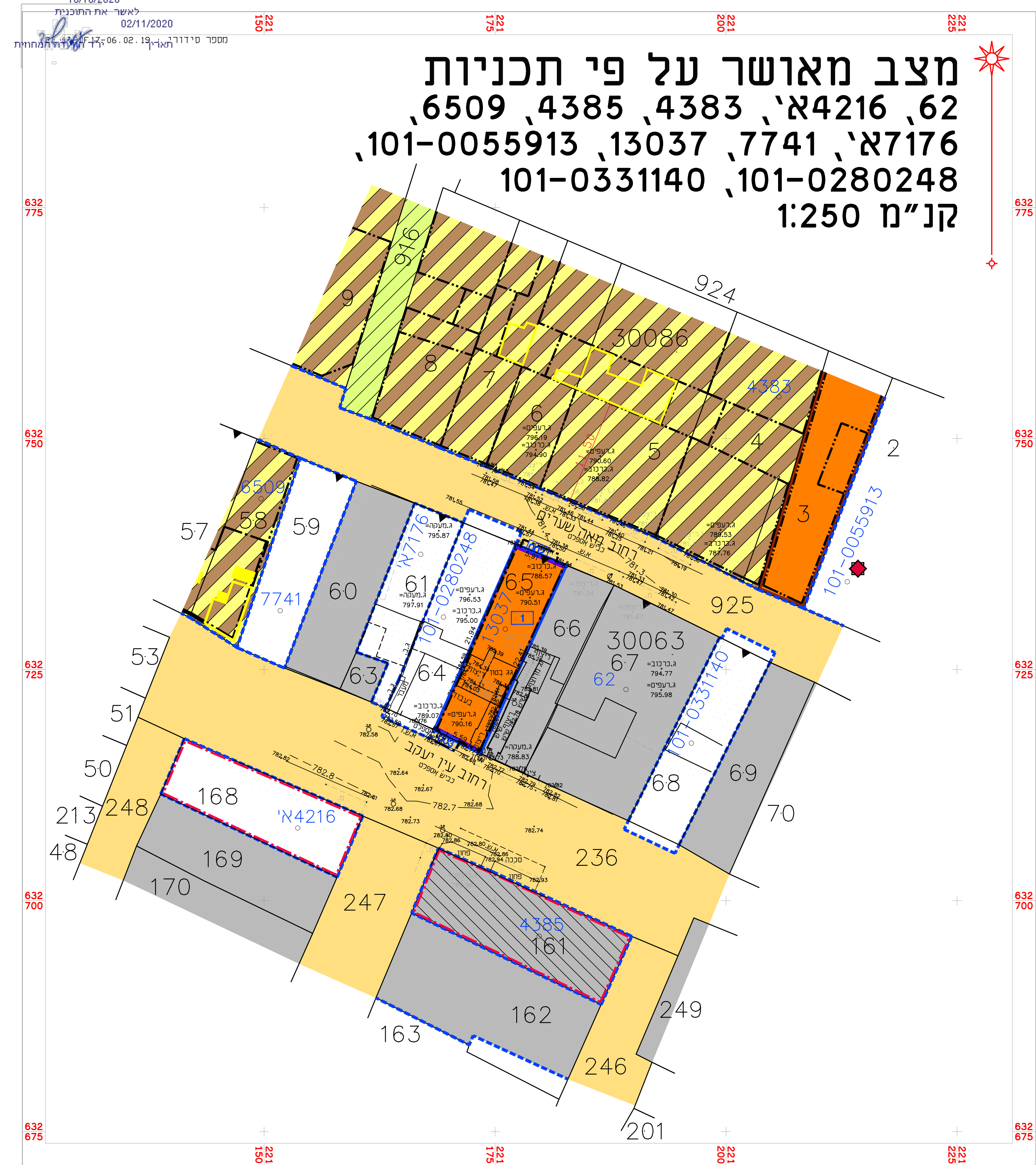


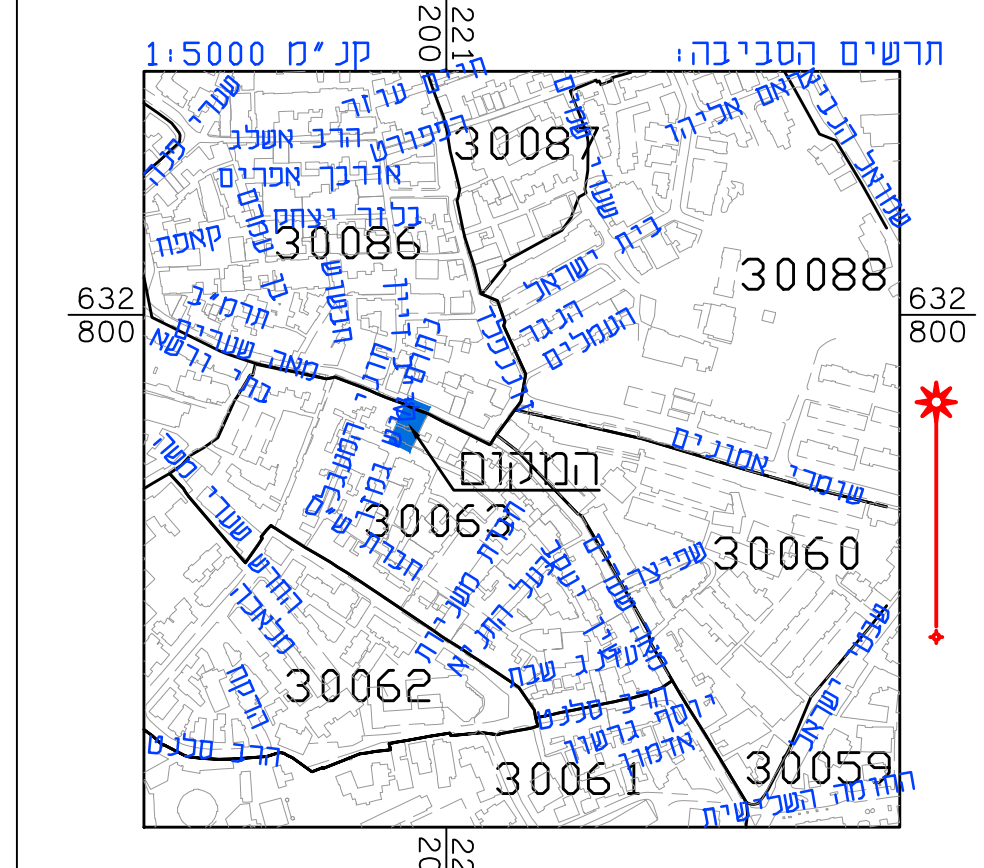
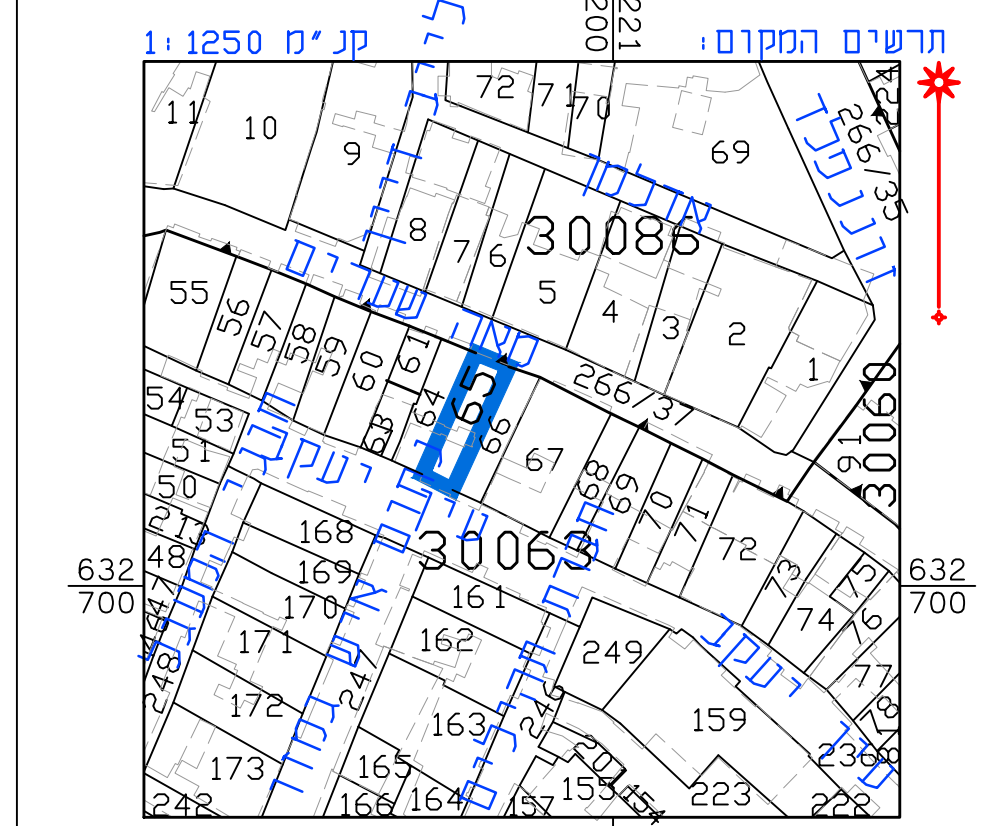
מצב מאושר על פי תכניות

62, 4216 א', 4383, 4385, 6509
 7176 א', 7741, 13037, 101-0055913
 101-0280248, 101-0331140
 קנ"מ 1:250



מקרא מצב מאושר

- גבול תכנית
- גבול תכנית מאושרת ומספרה 13037
- דרך מאושרת
- סלכך קיימת או מאושרת
- אמצע מגורים מיוחד
- מגורים ג'
- מגורים ד'
- מגורים ומסחר
- *שטח למוסד
- *אזור מסחרי
- *אזור מסחרי מיוחד
- *מטעם ציבורי להולכי רגל
- *מכנה לשימור
- חזית מסחרית
- חזית עם הוראות מיוחדות
- *מכנה/גדרות ומדרגות להריסה
- קו גבול
- קו גבול מירבני לתוספת בחזית הגבול לפני תביע 6509
- קו גבול מירבני לתוספת קומות לפני תביע 6509
- קו גבול מירבני לתוספת בניה לפני תביעות 4216 א', 4385, 7741, 7176 א', 101-0280248, 101-0331140
- קו גבול לפני תביעות 101-0280248, 101-0331140
- קו גבול מירבני לתוספת מחסן לפני תביע 7176 א'
- קו גבול עילי לפני תביעות 101-0280248, 101-0331140
- קו גבול לפני תביע 101-0055913
- קו גבול עילי לפני תביע 101-0055913
- קו גבול תחילת קרקעי לפני תביע 101-0055913
- בנין קיים
- גבול גוש
- מספר גוש 30063
- גבול חלקה
- מספר חלקה 65
- גבול תא שטח ומספרו 1
- *יעודים שלא לפי מנ"מ 2006



מצב מאושר	
נספת לתכנית מס': 101-0809988	
הרחבות, תוספת קומה ויח"ד ברחי' מאה שערים 34 ירושלים	
גליון 1 מתוך 1	
תחולה	רקע
תיאור תאריך עריכת הנספח	24/02/2020
קנ"מ	1:250
תרשימים נוספים	קנ"מ
תרשים המקום	1:250
תרשים סביבה	1:5000
שמות וזחתימות:	
עורך הנספח	שם: ראובן אלסטר תאגיד: מימד פוטוגרמטריה מדידות ותנדסה בע"מ
זחתימה:	

הריני מצהיר בזאת כי המפה הטופוגרפית/ המצבית המהווה רקע לתכנית זו, נערכה על ידי ביום 07.04.19 והיא הוכנה לפי הוראות נוהל מבא"ת ובהתאם להוראות הזוהק ולתקנות המודדים שבתוקף. זיוק הגו הכוזל והקדסטר: מדידה אנליטית מלאה ברמת תציר