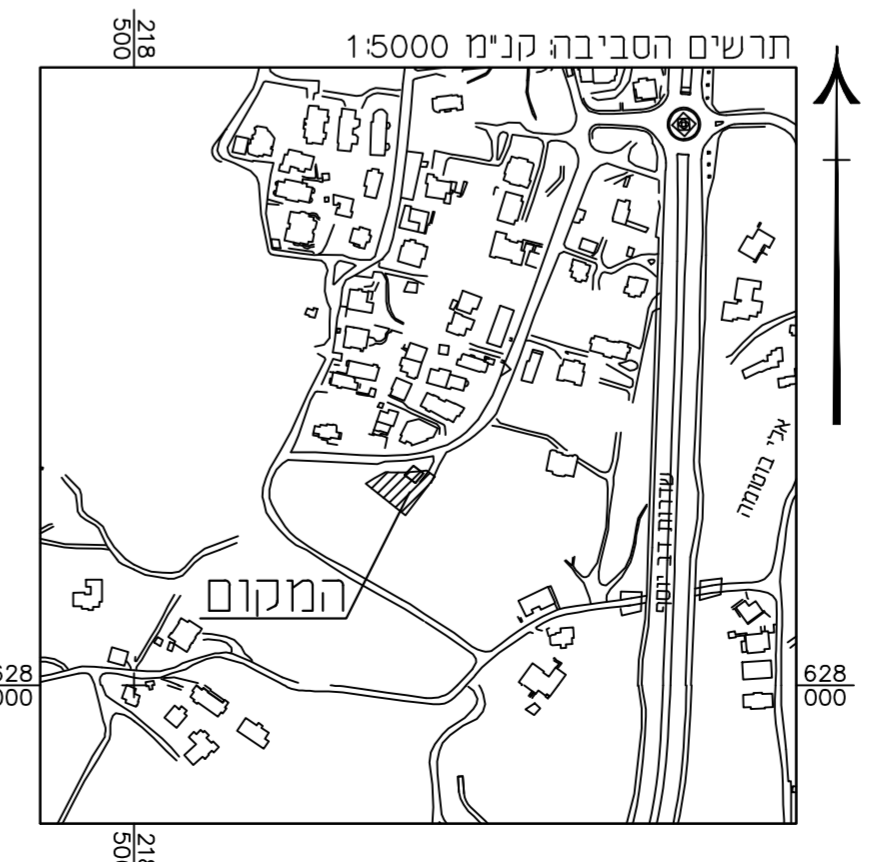
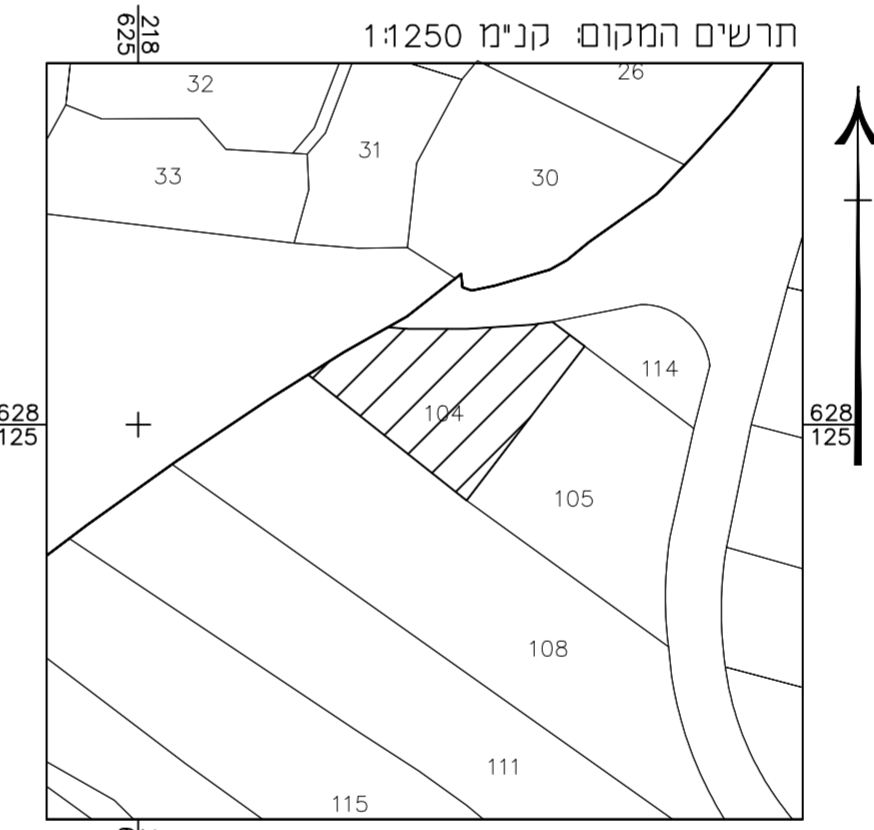


# מקרא מצב מאושר

- גבול התכנית
- גבול תכנית מאושרת
- מספר תוכנית מאושר 3365
- מגורים 5
- מגורים גי
- דרך מאושרת
- שטח פתוח ציבורי
- מגורים 2 מיוחד
- גבול גוש
- מסי מגרש 16



חוק התכנון והבנייה, התשכ"ה - 1965 תכנית מתאר מקומית	
<b>101-0784645</b>	
<b>תוספת שתי קומות לבניין קיים, בית צפפה, ירושלים</b>	
<b>תשריט מצב מאושר קנ"מ 1:250</b>	
מחוז	ירושלים
מרחב תכנון מקומי	ירושלים
רשות מקומית	ירושלים
ישוב	ירושלים
שטח התכנית	731 מ"ר
תאריך	24.08.2019

גוש	30278
חלקה	104

אישור מפה  
אני מאשר כי מפה זו היא העתק נכון של מפת רקע שהכנתי על סמך מדידה שהסתיימה ביום 15 בחודש 08 שנת 2018, וכי כל הפרטים שצוינו במפה הם מדויקים ודרגתה היא א. המפה בוצעה בהתאם לתקנות המודדים נמדדה ומיפוי. התשנ"ח-1998.