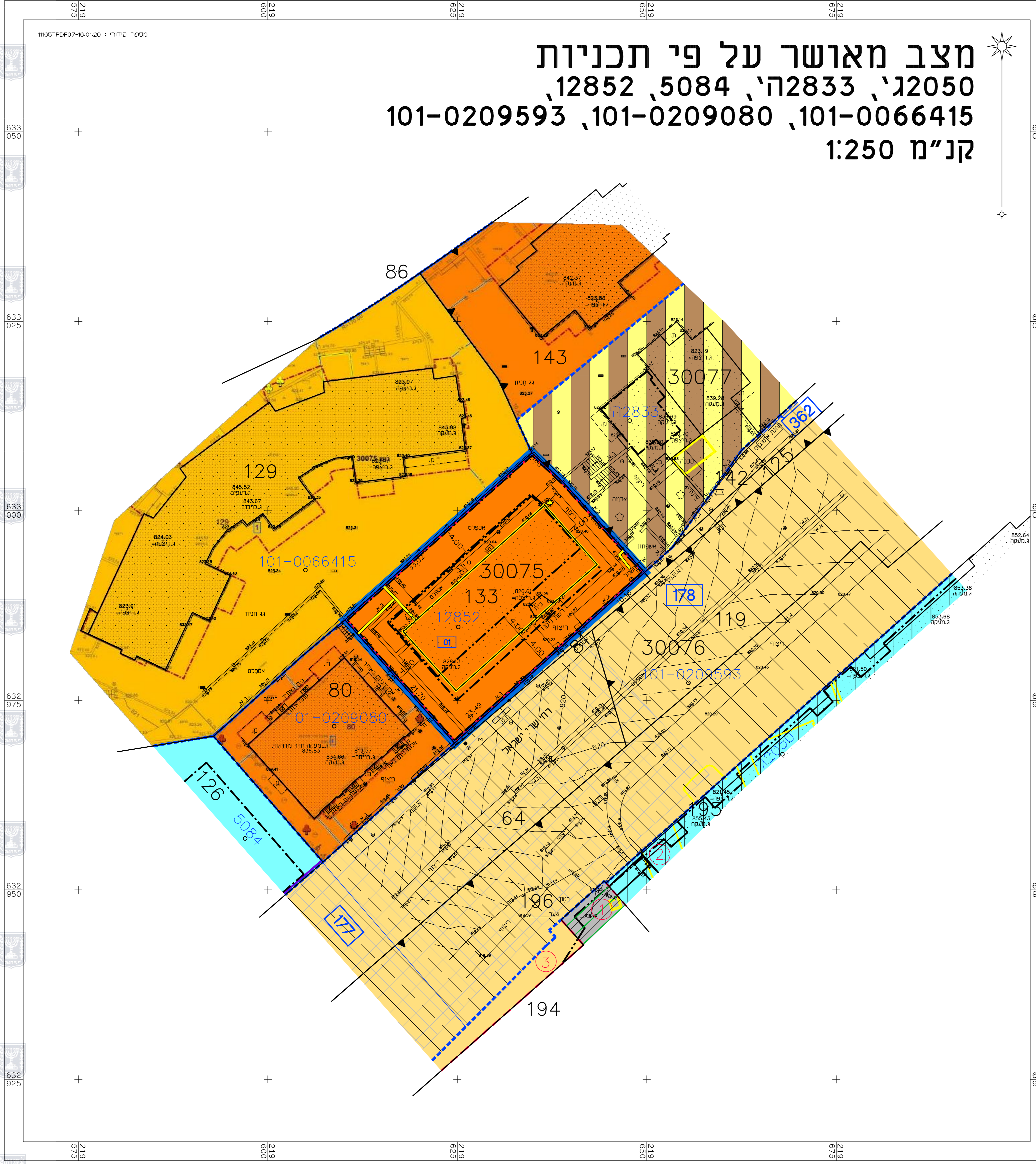


מצב מאושר על פי תכניות

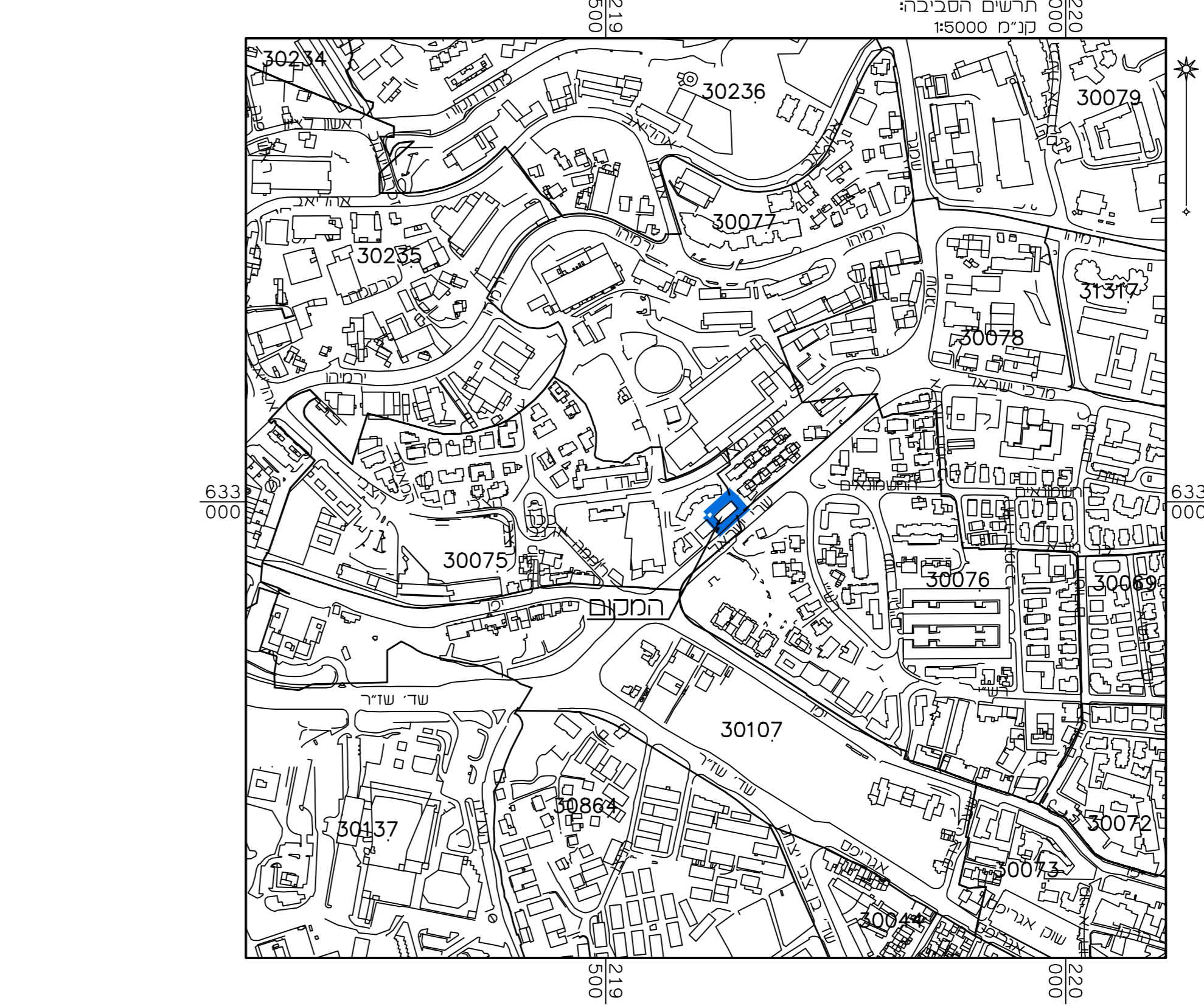
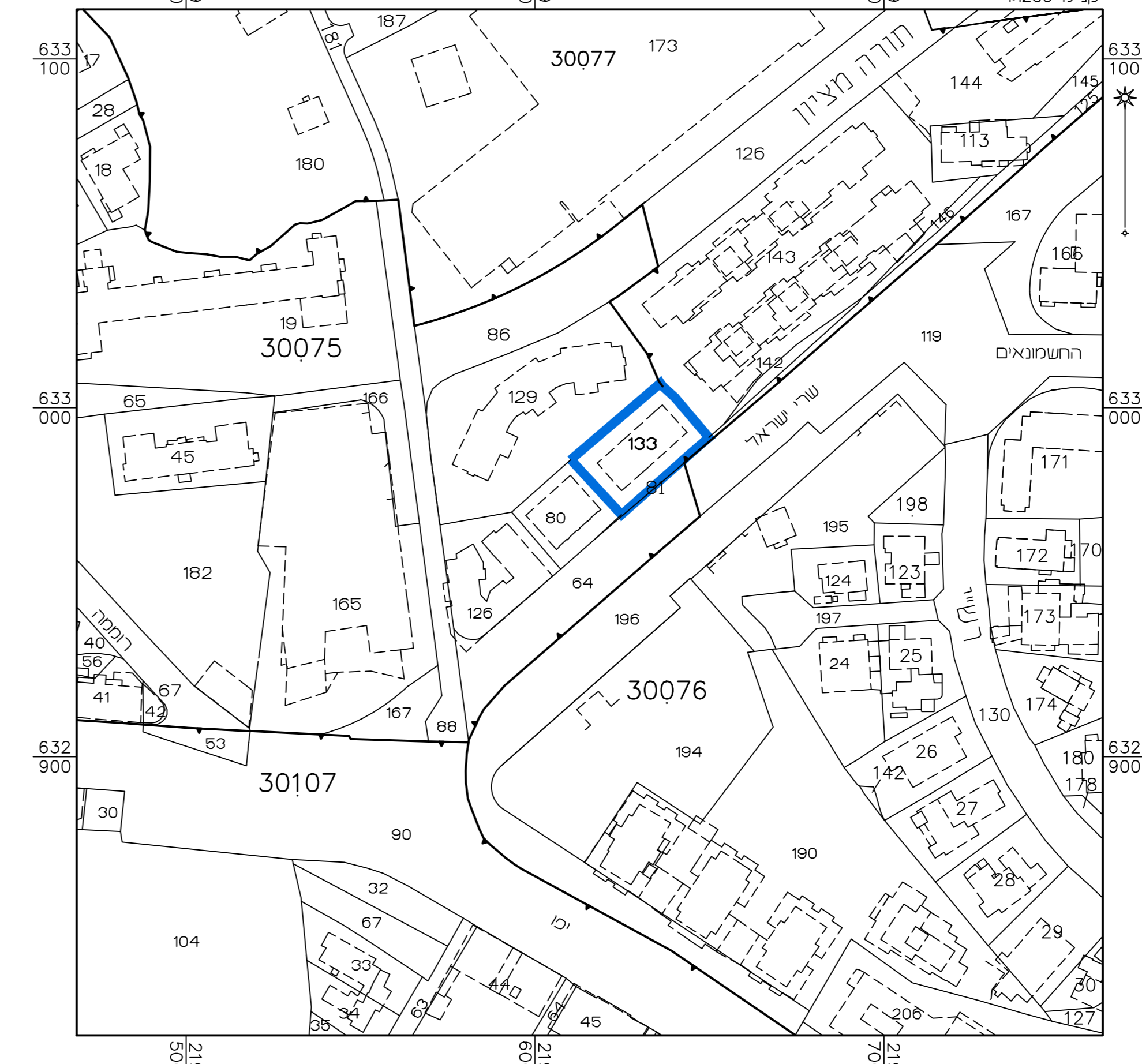
12050 ג', 2833 ה', 5084 ו', 12852
 101-0209593, 101-0209080, 101-0066415
 קנ"מ 1:250



מקרא מצב מאושר

- גבול תכנית
- גבול תכנית מאשרת ומסכרת
- דורר תימת או מאשרת (*)
- אזור מסחרי מיוחד (*)
- מגורים ב'
- מגורים ג'
- מגורים ד'
- אזור מגורים 2 מיוחד (*)
- אזור מגורים 2 מיוחד (*)
- אזור מגורים מיוחד (*)
- מחצית/מסלול תחומי
- ראשית מחנה
- שטח עם זכות הנאה לציבור
- שטח עם זכות מעבר לציבור
- מבנה/גדרות מדרגות לזרימה
- ס בנן
- ס בנן להוספת ס' לפי תב"ע 5084
- ס בנן להוספת ג' לפי תב"ע 2833
- ס בנן ע"ל לפי תב"ע 2050
- ס בנן לפי תב"ע 0209080 ו-0209593
- ס בנן תחומי
- ס בנן ע"ל
- ס בנן חת' תרש"ג לפי תב"ע 2050
- ס בנן ע"ל לפי תב"ע 0209080 ו-0209593
- חנות מסחרית
- עיצובים העקרה
- עיצובים לשופר
- בנן קים
- גבול נש
- מספר נש 30075
- גבול חוקה
- מספר חוקה 133
- גבול תא שטח ומספר 01
- גבול מרש
- מספר מרש 2

(*) יעודים שולא לפי מבאית 2006



מצב מאושר	
נספח לתכנית מסי 101-0854950	
בנין מגורים וקומת מסחר	
ברחי שרי ישראל 12, שכי רוממה, ירושלים	
גליון 1 מתוך 1	
תחולה	רקע
תיאור הנספח	תאריך עריכת 19/01/2020
קנ"מ	1:250
תרשימים נוספים	קנ"מ
תרשים המקום	1:250
תרשים סביבה	1:5000
שמות וזחיתמות:	
עורך הנספח	שם: ראובן אלטסר
	תחיתום:
חאיד	מיסד פוסטרמטריה
הנספח	מידות ותנסה בעים

הריני מצויר בזאת כי המפה הסופוגרפית/ המצבית המהורה רקע לתכנית זו, נערכה על ידי ביום 16.01.20 והיא רוכנה לפי הוראת נוהל מבאית ובתנאים לצוראת החוק ולתקנת המודדים שבחוק. זיקה הקו הכחול והקודסטר: מדידה אנליסית מלאה ברמת תציר

אלטסר ראובן 502 מספר רשיון
 16.01.20 תאריך
 חתום